



Üzemanyagszűrő-csere
Renault Megane Scenic
gépkocsin – Útmutató

VIDEÓ-ÚTMUTATÓK



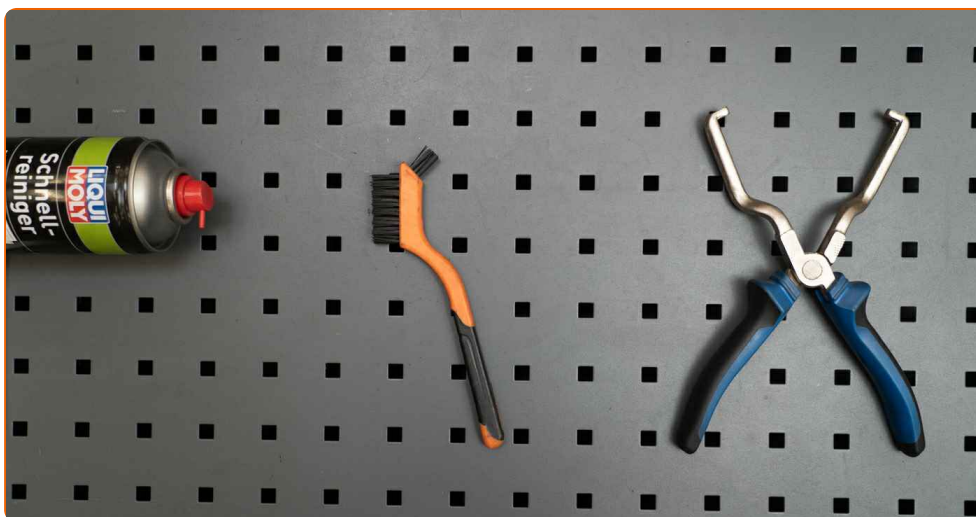
Fontos!

Az a csere útmutató a következő gépkocsikhoz használható:

RENAULT Megane III Coupe (DZ) 2.0 TCe, RENAULT Megane CC (EZ) 1.6 16V, RENAULT Megane CC (EZ) 2.0 CVT, RENAULT Rapid Van (F40, G40) 1.2, RENAULT Rapid Van (F40, G40) 1.4 KAT, RENAULT Rapid Van (F40, G40) 1.4, RENAULT Clio I Hatchback 1.2, RENAULT Clio I Hatchback 1.4, RENAULT Clio I Hatchback 1.8 16V, RENAULT Clio I Hatchback 1.8, RENAULT Twingo I Hatchback 1.2, RENAULT Kangoo I Express (FC) 1.6 16V bivalent, RENAULT Laguna I Hatchback (B56) 1.8, RENAULT Laguna I Hatchback (B56) 3.0, RENAULT Laguna I Hatchback (B56) 2.0, (+ 313)

A lépések az autó kialakításának függvényében kismértékben eltérhetnek.

CSERE: ÜZEMANYAGSZŰRŐ – RENAULT MEGANE SCENIC. A SZERSZÁMOK, AMELYEKRE SZÜKSÉGE LEHET:



- Nylon tisztító kefe
- Univerzális tisztítóspray
- Üzemanyagcső bontó fogó
- Folyadéktartály

SZERSZÁMOK VÁSÁRLÁSA

Csere: üzemanyagszűrő – Renault Megane Scenic. Az AUTODOC szakértői ajánlják:

- Biztosítsa a munkaterület megfelelő szellőzését. Az üzemanyaggőz mérgező.
- Felhívjuk figyelmét: az autón végzett minden munkát - Renault Megane Scenic – leállított motor mellett kell elvégezni.

A CSERÉT A KÖVETKEZŐ SORRENDBEN VÉGEZZE:

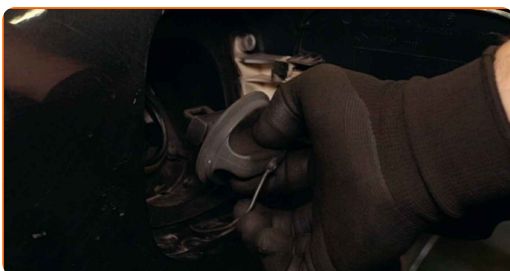
1

Nyissa ki az üzemanyag tank ajtaját.



2

Csavarja le az üzemanyagtank sapkát.



3

Emelje fel a gépkocsit.



Csere: üzemanyagszűrő – Renault Megane Scenic. Tipp:

- Ha emelőt használ, győződjön meg róla, hogy az lapos, egyenetlenségektől mentes felületen áll.
- Ügyeljen arra, hogy az autót emelőállványokkal is rögzítse.

4

Készítsen elő egy tartályt a folyadéknak.



5

Tisztítsa meg az üzemanyagvezeték rögzítőit. Használjon nejlon tisztítókefét. Használjon univerzális tisztítósprayt.



6

Nyomja össze a kapcsokat, és csatolja le az üzemanyag vezetéket az üzemanyagszűrő házról. Használjon üzemanyagcső bontó fogót.



Az AUTODOC javasolja:

- Legyen óvatos! A szűrőházból és a vezetékekből üzemanyag szivároghat.

7

Távolítsa el az üzemanyagszűrőt.

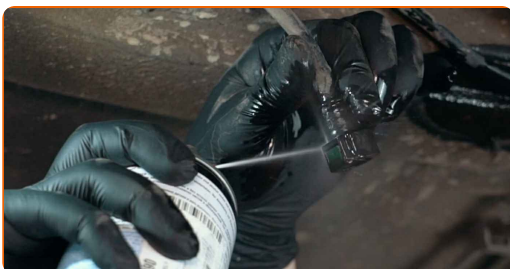


8

Helyezze a régi szűrőpatront a tartályba.

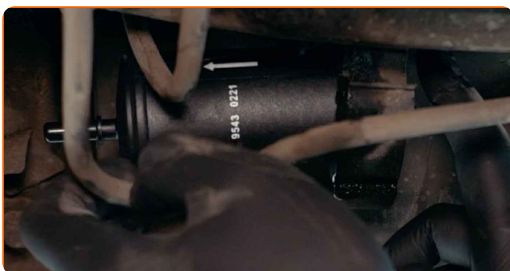
9

Tisztítsa meg az üzemanyagszűrő tartót. Tisztítsa meg az üzemanyagvezeték rögzítőit. Használjon univerzális tisztítósprayt.



10

Helyezze be az új üzemanyagszűrőt.



Csere: üzemanyagszűrő – Renault Megane Scenic. Tippek az AUTODOC-tól:

- Ne felejtse, hogy a szűrő be- és kimeneti oldalát nem szabad felcserélni. A szűrőn nyilak jelölik az üzemanyagáramlás irányát.
- A beszerelés során ügyeljen arra, hogy az üzemanyagszűrő házba ne kerüljön por és szennyeződés.
- Renault Megane Scenic – Fontos, hogy csak kiváló minőségű szűrőket használjon.

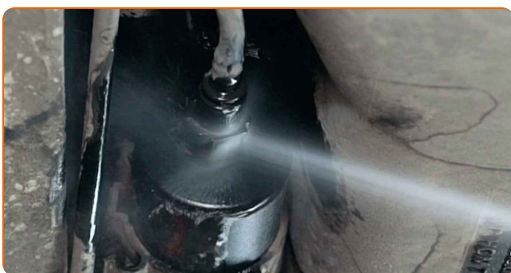
11

Csatlakoztassa az üzemanyag ellátó vezetékeket az üzemanyag szűrőhöz.



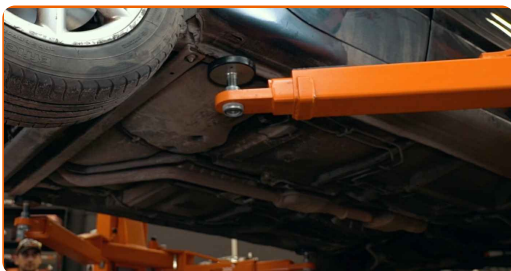
12

Tisztítsa meg az üzemanyagvezetékeket. Használjon univerzális tisztítósprayt.



13

Engedje le az autót.



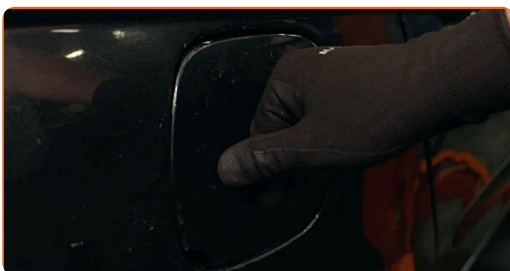
14

Húzza meg az üzemanyagtank sapkát.



15

Zárja be az üzemanyagtank ajtót.



Az AUTODOC javasolja:

- Indulás előtt több alkalommal kapcsolja fel és le a gyújtást. Erre az üzemanyag-szivattyú bekapcsolásához van szükség, hogy az üzemanyagot pumpálja az üzemanyagrendszerbe.

16

Járassa pár percig a motort. Erre azért van szükség, hogy az alkatrész biztosan megfelelően működjön.

17

Állítsa le a motort.

Csere: üzemanyagszűrő – Renault Megane Scenic. Az AUTODOC szakértői ajánlják:

- A környezetszennyezés elkerülése érdekében a használt olajszűrőt adja le a megfelelő hulladékgyűjtő helyen.

SZÉP MUNKA! 

TOVÁBBI ÚTMUTATÓK MEGTEKINTÉSE

AUTODOC – KIVÁLÓ MINŐSÉGŰ ÉS MEGFIZETHETŐ AUTÓALKATRÉSZEK ONLINE

AUTODOC MOBIL APP: NAGYSZERŰ AKCIÓK, MÍG KÉNYELMES
VÁSÁROL



AUTODOC+

GET IT ON
Google Play

Download on the
App Store

Download

ALKATRÉSZEK NAGYSZERŰ VÁLASZTÉKA GÉPKOCSIJÁHOZ

VÁSÁROLJON ALKATRÉSZEKET RENAULT MODELLEKHEZ

ÜZEMANYAGSZŪRŐ: SZÉLES VÁLASZTÉK

**VÁLASSZON ALKATRÉSZT A KÖVETKEZŐHÖZ: RENAULT
MEGANE SCENIC**

RENAULT ÜZEMANYAGSZŰRŐ: VÁSÁROLJN MOST

**RENAULT MEGANE SCENIC ÜZEMANYAGSZŰRŐ: A
LEGJOBB AKCIÓK ÉS AJÁNLATOK**

ⓘ JOGNYILATKOZAT:

A dokumentum csak általános ajánlásokat tartalmaz, melyek hasznosak lehetnek javítási és csereműveletek elvégzésekor. Az AUTODOC nem tehető felelőssé semmilyen, a javítási vagy csereműveletek során, az adott tájékoztatás nem megfelelő alkalmazásából, vagy félreértelmezéséből eredő veszteségért, sérülésért, vagy anyagi károkért.

Az AUTODOC nem tehető felelőssé az útmutatóban található lehetséges hibákért vagy pontatlanságokért. Az adott információk csak tájékoztató jellegűek, és nem helyettesíthetik a szakemberek tanácsait.

Az AUTODOC nem tehető felelőssé a berendezések, eszközök, vagy autóalkatrészek nem megfelelő, vagy veszélyes használatáért. Az AUTODOC határozottan javasolja, hogy elővigyázatosan, a biztonsági előírások betartásával végezzen javítási vagy csereműveleteket. Ne feledje: a gyenge minőségű autóalkatrészek használata nem garantálja a megfelelő szintű közúti biztonságot.

© Copyright 2022 – A weboldal teljes tartalmát, különösen a szövegeket, fényképeket és grafikákat, a szerzői jogra vonatkozó törvények védik. Minden jog, beleértve a másolást, a harmadik felekkel való megosztást, a szerkesztést és a fordítást, az AUTODOC GmbH tulajdona.