



Pollenszűrő-csere
Renault Megane 2
gépkocsin – Útmutató

VIDEÓ-ÚTMUTATÓK



Fontos!

Az a csere útmutató a következő gépkocsikhoz használható:

RENAULT Megane II Kombi (KM) 1.9 dCi, RENAULT Megane II Hatchback (BM, CM) 1.4 16V, RENAULT Megane II Hatchback (BM, CM) 1.6 16V, RENAULT Megane II Hatchback (BM, CM) 2.0 16V, RENAULT Megane II Hatchback (BM, CM) 1.5 dCi, RENAULT Megane II Hatchback (BM, CM) 1.9 dCi, RENAULT Megane II Hatchback (BM, CM) 1.5 dCi (BM02, BM13, BM2A, CM02, CM13), RENAULT Megane II Coupé-Cabriolet (EM) 1.6, RENAULT Megane II Coupé-Cabriolet (EM) 2.0, RENAULT Megane II Coupé-Cabriolet (EM) 1.9 dCi, RENAULT Megane II Sedan (LM) 1.4, RENAULT Megane II Sedan (LM) 1.6, RENAULT Megane II Sedan (LM) 2.0, RENAULT Megane II Sedan (LM) 1.5 dCi (LM0F, LM0T, LM2B), RENAULT Megane II Sedan (LM) 1.9 dCi, (+ 29)

A lépések az autó kialakításának függvényében kismértékben eltérhetnek.

CSERE: POLLENSZŰRŐ – RENAULT MEGANE 2. A
SZERSZÁMOK, AMELYEKRE SZÜKSÉGE LEHET:



• Torx vég T20

• Phillips csavarhúzó

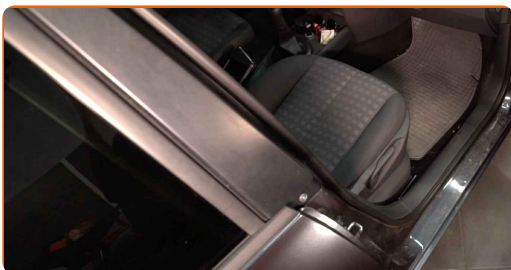
SZERSZÁMOK VÁSÁRLÁSA

Csere: pollenzűrő – Renault Megane 2. Az AUTODOC ajánlja:

- A kabinszűrőt legalább hat havonta egyszer cserélje, kora tavasszal és ősszel.
- Tartsa be a gyártó által az alkatrészsel kapcsolatban megadott ajánlásokat és előírásokat.
- Amennyiben az utastérbe beáramló levegő nagymértékben csökken, cserélje ki a szűrőt a tervezett csere időpontja előtt cserélje ki.
- Minden munkát leállított motor mellett kell végezni.

CSERE: POLLENZŰRŐ – RENAULT MEGANE 2. ALKALMAZZA A KÖVETKEZŐ ELJÁRÁST:

- 1** Tolja hátra az utasoldali ülést amennyire csak lehetséges.

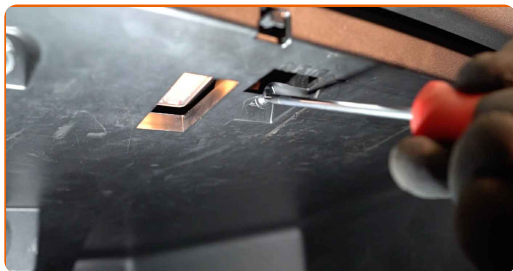


- 2** Emelje felfelé, óvatosan válassza le a rögzítőkről, és távolítsa el az utasoldali részen az oldalsó kárpitburkolatot.



3

Csavarja ki a kesztyűtartó rögzítő csavarokat. Használja a következő torx kulcsot: T20.



4

Távolítsa el a műszerfal oldalsó borítását.



Csere: pollenzűrő – Renault Megane 2. A szakemberek ajánlják:

- Ügyeljen arra, hogy ne rongálja meg a légzsák rendszert.

5

Távolítsa el a kesztyűtartót.



Csere: pollenzűrő – Renault Megane 2. Tippek az AUTODOC-tól:

- Ügyeljen arra, hogy ne rongálja meg a kesztyűtartó rögzítőit.

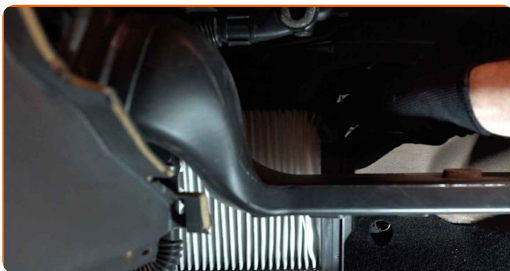
6

Csavarja ki a kabinszűrő rögzítőit. Használjon Phillips csavarhúzó.



7

Távolítsa el a kabinszűrőt.

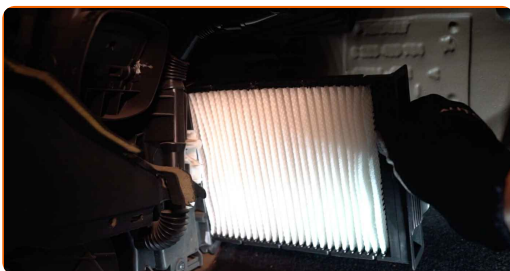


Csere: pollenszűrő – Renault Megane 2. Tippek az AUTODOC szakértőitől:

- Ne próbálja meg a szűrőt kitisztítani és újra felhasználni - ezzel a minőségét és az utastérben lévő levegő tisztaságát veszélyezteti.

8

Szerelje be a kabinszűrőt a beszerelési helyére.



Csere: pollenszűrő – Renault Megane 2. Tipp:

- Kövesse a szűrőn látható légáramlási irányt.
- Csere: pollenszűrő – Renault Megane 2. Győződjön meg arról, hogy a szűrőelem elhelyezése megfelelő. Kerülje a helytelen beállítást.
- Csak minőségi szűrőket használjon.

9

Csavarja be a kabinszűrő rögzítőit. Használjon Phillips csavarhúzó.



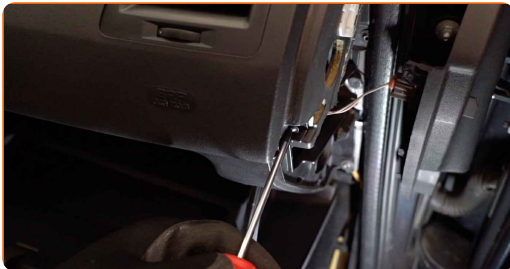
10

Szerelje be a kesztyűtartót.



11

Csavarja be a kesztyűtartó rögzítő csavarokat. Használja a következő torx kulcsot: T20.



- 12** Szerelje fel a műszerfal oldalsó borítását. Győződjön meg arról, hogy hallja a kattánást, ami azt jelzi, hogy a helyére került.



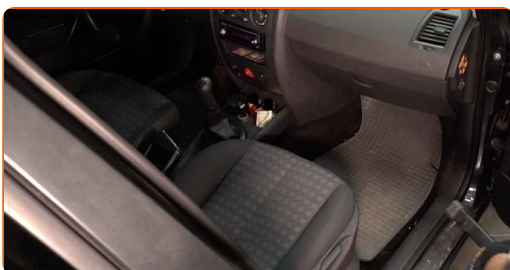
- 13** Helyezze vissza az oldalsó kárpitburkolatot. A vezető elemek segítségével illessze a helyére az alkatrészt, és rögzítse fixen a rögzítőelemeket.



Az AUTODOC javasolja:

- Cserre: pollenzűrő – Renault Megane 2. Ne fejtessen ki túlságosan nagy erőt a beszerelés során. Ez megrongálhatja a rögzítőelemeket.

- 14** Tolja vissza az utasoldali ülést az eredeti, kezdeti pozíciójába.



- 15** Kapcsolja be a gyújtást.

16

Kapcsolja be a légkondicionáló rendszert. Erre azért van szükség, hogy az alkatrész biztosan megfelelően működjön.



17

Kapcsolja le a gyújtást.

SZÉP MUNKA! 

TOVÁBBI ÚTMUTATÓK MEGTEKINTÉSE

AUTODOC – KIVÁLÓ MINŐSÉGŰ ÉS MEGFIZETHETŐ AUTÓALKATRÉSZEK ONLINE

AUTODOC MOBIL APP: NAGYSZERŰ AKCIÓK, MÍG KÉNYELMES
VÁSÁROL



AUTODOC+

GET IT ON
Google Play

Download on the
App Store

Download

ALKATRÉSZEK NAGYSZERŰ VÁLASZTÉKA GÉPKOCSIJÁHOZ

VÁSÁROLJON ALKATRÉSZEKET RENAULT MODELLEKHEZ

POLLENSZŰRŐ: SZÉLES VÁLASZTÉK

**VÁLASSZON ALKATRÉSZT A KÖVETKEZŐHÖZ: RENAULT
MEGANE 2**

RENAULT POLLENSZŰRŐ: VÁSÁROLJN MOST

**RENAULT MEGANE 2 POLLENSZŰRŐ: A LEGJOBB AKCIÓK
ÉS AJÁNLATOK**

ⓘ JOGNYILATKOZAT:

A dokumentum csak általános ajánlásokat tartalmaz, melyek hasznosak lehetnek javítási és csereműveletek elvégzésekor. Az AUTODOC nem tehető felelőssé semmilyen, a javítási vagy csereműveletek során, az adott tájékoztatás nem megfelelő alkalmazásából, vagy félreértelmezéséből eredő veszteségért, sérülésért, vagy anyagi károkért.

Az AUTODOC nem tehető felelőssé az útmutatóban található lehetséges hibákért vagy pontatlanságokért. Az adott információk csak tájékoztató jellegűek, és nem helyettesíthetik a szakemberek tanácsait.

Az AUTODOC nem tehető felelőssé a berendezések, eszközök, vagy autóalkatrészek nem megfelelő, vagy veszélyes használatáért. Az AUTODOC határozottan javasolja, hogy elővigyázatosan, a biztonsági előírások betartásával végezzen javítási vagy csereműveleteket. Ne feledje: a gyenge minőségű autóalkatrészek használata nem garantálja a megfelelő szintű közúti biztonságot.

© Copyright 2021 – A weboldal teljes tartalmát, különösen a szövegeket, fényképeket és grafikákat, a szerzői jogra vonatkozó törvények védik. Minden jog, beleértve a másolást, a harmadik felekkel való megosztást, a szerkesztést és a fordítást, az AUTODOC GmbH tulajdona.