



Ajtóemelő teleszkóp-
csere **Mercedes ML W163**
gépkocsin – Útmutató

VIDEÓ-ÚTMUTATÓK



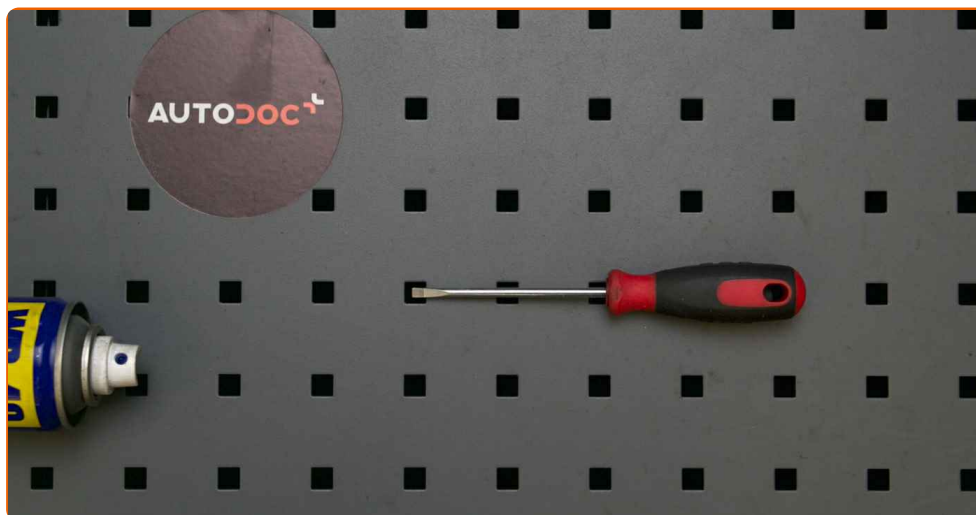
Fontos!

Az a csere útmutató a következő gépkocsikhoz használható:

MERCEDES-BENZ ML-osztály (W163) ML 320 (163.154), MERCEDES-BENZ ML-osztály (W163) ML 230 (163.136), MERCEDES-BENZ ML-osztály (W163) ML 430 (163.172), MERCEDES-BENZ ML-osztály (W163) ML 270 CDI (163.113), MERCEDES-BENZ ML-osztály (W163) ML 55 AMG (163.174), MERCEDES-BENZ ML-osztály (W163) ML 400 CDI (163.128), MERCEDES-BENZ ML-osztály (W163) ML 500 (163.175), MERCEDES-BENZ ML-osztály (W163) ML 350 (163.157), MERCEDES-BENZ ML-osztály (W163) ML 350

A lépések az autó kialakításának függvényében kismértékben eltérhetnek.

CSERE: AJTÓEMELŐ TELESZKÓP – MERCEDES ML
W163. A SZERSZÁMOK, AMELYEKRE SZÜKSÉGE LEHET:



- WD-40 spray
- Lapos csavarhúzó
- Hidraulikus váltó emelő

SZERSZÁMOK VÁSÁRLÁSA

Az AUTODOC javasolja:

- A jobb- és baloldali csomagtérfedél gázteleszkópokat egyidőben kell kicserélni.
- A csere folyamata a csomagtérajtó jobb- és a baloldali gázteleszkópok esetében megegyezik.
- Felhívjuk figyelmét: az autón végzett minden munkát - Mercedes ML W163 – leállított motor mellett kell elvégezni.

A CSERÉT A KÖVETKEZŐ SORRENDEN VÉGEZZE:

1 Nyissa ki a csomagtértetőt.



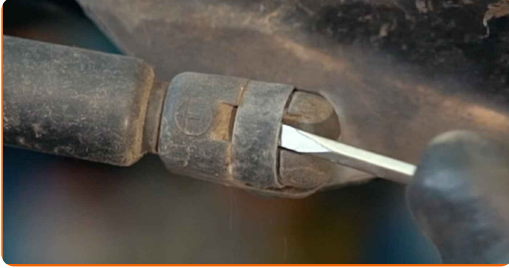
2 Támassza meg a csomagtérfedelet. Használjon hidraulikus emelőt.



3 Oldja ki a gázteleszkópot az autó karosszériájához csatlakoztató zégergyűrűt. Használjon lapos csavarhúzó.



4 Oldja ki a gázteleszkópot a csomagterfedélhez csatlakoztató zégergyűrűt. Használjon lapos csavarhúzó.



5 Távolítsa el a csomagterfedél gázteleszkópját.



Csere: ajtóemelő teleszkóp – Mercedes ML W163. Az AUTODOC szakértői ajánlják:

- A sérülések elkerülése érdekében a gázteleszkóp kiszérése során tartsa a csomagterfedelet.

6 Tisztítsa meg a csomagtartó támasz beszerelési helyeit. Használjon WD-40 spray-t.

7 Szerelje be az új csomagterfedél gázteleszkópot.

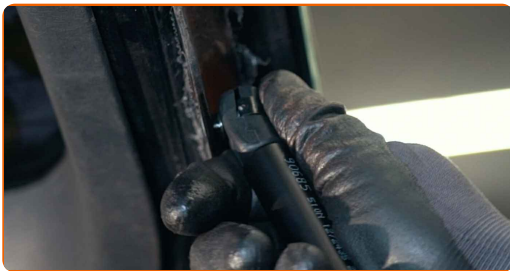


Csere: ajtóemelő teleszkóp – Mercedes ML W163. Az AUTODOC ajánlja:

- A sérülések elkerülése érdekében a gázteleszkóp beszerelése során tartsa a csomagterefedelelet.

8

Rögzítse a gázteleszkópot a csomagterefedélhez csatlakoztató zégergyűrűt.



9

Rögzítse a gázteleszkópot az autó karosszériájához csatlakoztató zégergyűrűt.



10

Oldja ki a gázteleszkópot az autó karosszériájához csatlakoztató zégergyűrűt. Használjon lapos csavarhúzó.



11

Oldja ki a gázteleszkópot a csomagterefedélhez csatlakoztató zégergyűrűt. Használjon lapos csavarhúzó.



12

Távolítsa el a csomagterfedél gázteleszkópját.



Csere: ajtóemelő teleszkóp – Mercedes ML W163. Az AUTODOC szakértői ajánlják:

- A sérülések elkerülése érdekében a gázteleszkóp kiszérése során tartsa a csomagterfedelet.

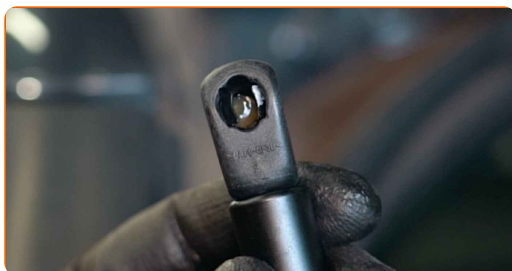
13

Tisztítsa meg a csomagtartó támasz beszerelési helyeit. Használjon WD-40 spray-t.



14

Szerelje be az új csomagterfedél gázteleszkópot.

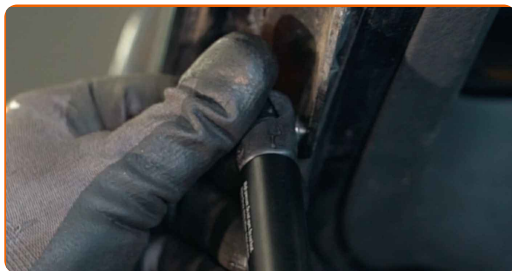


Csere: ajtóemelő teleszkóp – Mercedes ML W163. Tipp:

- A sérülések elkerülése érdekében a gázteleszkóp beszerelése során tartsa a csomagterfedelet.

15

Rögzítse a gázteleszkópot a csomagterefedélhez csatlakoztató zégergyűrűt.



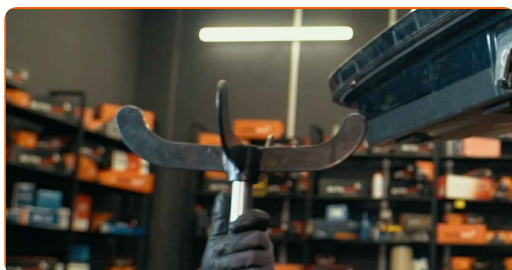
16

Rögzítse a gázteleszkópot az autó karosszériájához csatlakoztató zégergyűrűt.



17

Távolítsa el a hidraulikus emelőt.

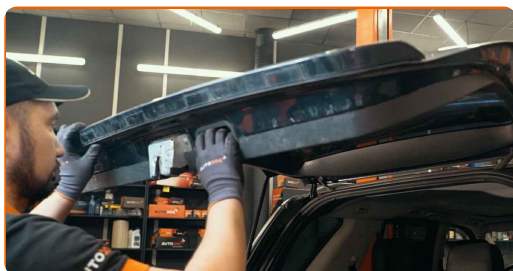


Az AUTODOC javasolja:

- Cseré: ajtóemelő teleszkóp – Mercedes ML W163. Lassan engedje le a hidraulikus emelőt, rázkódások nélkül, hogy ne rongálja meg a szerelvényeket és szerkezeteket.

18

A beszerelést követően ellenőrizze a csomagterefedél gázteleszkóp működését.



19

Zárja le a csomagtertetőt.



SZÉP MUNKA! 

TOVÁBBI ÚTMUTATÓK MEGTEKINTÉSE

AUTODOC – KIVÁLÓ MINŐSÉGŰ ÉS MEGFIZETHETŐ AUTÓALKATRÉSZEK ONLINE

AUTODOC MOBIL APP: NAGYSZERŰ AKCIÓK, MÍG KÉNYELMES
VÁSÁROL



AUTODOC+

GET IT ON
Google Play

Download on the
App Store

Download

ALKATRÉSZEK NAGYSZERŰ VÁLASZTÉKA GÉPKOCSIJÁHOZ

VÁSÁROLJON ALKATRÉSZEKET MERCEDES MODELLEKHEZ

AJTÓEMELŐ TELESZKÓP: SZÉLES VÁLASZTÉK

**VÁLASSZON ALKATRÉSzt A KÖVETKEZŐHÖZ: MERCEDES
ML W163**

MERCEDES AJTÓEMELŐ TELESZKÓP: VÁSÁROLJN MOST

**MERCEDES ML W163 AJTÓEMELŐ TELESZKÓP: A LEGJOBB
AKCIÓK ÉS AJÁNLATOK**

ⓘ JOGNYILATKOZAT:

A dokumentum csak általános ajánlásokat tartalmaz, melyek hasznosak lehetnek javítási és csereműveletek elvégzésekor. Az AUTODOC nem tehető felelőssé semmilyen, a javítási vagy csereműveletek során, az adott tájékoztatás nem megfelelő alkalmazásából, vagy félreértelmezéséből eredő veszteségért, sérülésért, vagy anyagi károkért.

Az AUTODOC nem tehető felelőssé az útmutatóban található lehetséges hibákért vagy pontatlanságokért. Az adott információk csak tájékoztató jellegűek, és nem helyettesíthetik a szakemberek tanácsait.

Az AUTODOC nem tehető felelőssé a berendezések, eszközök, vagy autóalkatrészek nem megfelelő, vagy veszélyes használatáért. Az AUTODOC határozottan javasolja, hogy elővigyázatosan, a biztonsági előírások betartásával végezzen javítási vagy csereműveleteket. Ne feledje: a gyenge minőségű autóalkatrészek használata nem garantálja a megfelelő szintű közúti biztonságot.

© Copyright 2021 – A weboldal teljes tartalmát, különösen a szövegeket, fényképeket és grafikákat, a szerzői jogra vonatkozó törvények védik. Minden jog, beleértve a másolást, a harmadik felekkel való megosztást, a szerkesztést és a fordítást, az AUTODOC GmbH tulajdona.