



Fékdob-csere **VW Lupo**
6X1 gépkocsin –
Útmutató

VIDEÓ-ÚTMUTATÓK



Fontos!

Az a csere útmutató a következő gépkocsikhoz használható:

VW Polo Classic (6V2) 1.6, VW Polo Classic (6V2) 1.4, VW Polo Classic (6V2) 1.9 TDI, VW Polo Classic (6V2) 1.8, VW Lupo (6X1, 6E1) 1.0, VW Lupo (6X1, 6E1) 1.4 16V, VW Lupo (6X1, 6E1) 1.7 SDI, VW Polo Variant (6V5) 1.4, VW Polo Variant (6V5) 1.6, VW Polo Variant (6V5) 1.9 TDI, VW Lupo (6X1, 6E1) 1.2 TDI 3L, VW up! Hatchback (121, 122, BL1, BL2) 1.0, VW POLO (6N2) 1.4 16V, VW POLO (6N2) 1.6 16V GTI, VW POLO (6N2) 1.4 TDI, (+ 21)

A lépések az autó kialakításának függvényében kismértékben eltérhetnek.

**CSERE: FÉKDOB – VW LUPO 6X1. A SZERSZÁMOK,
AMELYEKRE SZÜKSÉGE LESZ:**



- Drótkefe
- WD-40 spray
- Réz zsír
- Kerék dugókulcs készlet №17
- Racsnis kulcs
- Nyomatékkulcs
- Phillips csavarhúzó
- Kerékék

SZERSZÁMOK VÁSÁRLÁSA

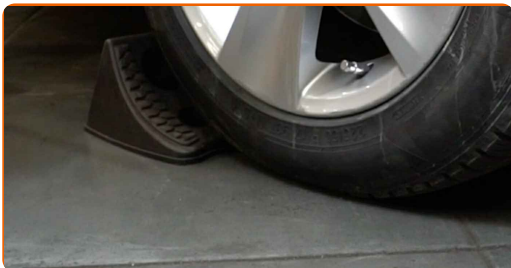
Csere: fékdob – VW Lupo 6X1. Tippek az AUTODOC szakértőitől:

- VW Lupo 6X1 autóján párban cserélje a fékdobokat mindkét tengelyen, függetlenül az alkatrész állapotától. Ez biztosítja az egyenletes fékezést.
- A csere folyamata az ugyanazon a tengelyen lévő jobb és a baloldali fékdobok esetében megegyezik.
- A fékdobok cseréje esetén ügyeljen arra, hogy kicserélje a fékpofákat is.
- Minden munkát leállított motor mellett kell végezni.

CSERE: FÉKDOB – VW LUPO 6X1. A LÉPÉSEK AJÁNLOTT SORRENDJE:

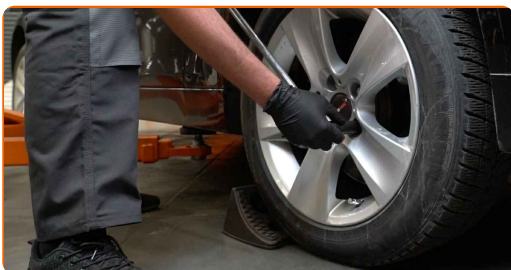
1

Rögzítse kerék éekkel a kerekeket.



2

Lazítsa meg a kerékrögzítő csavarokat. Használja a következő kerék dugókulcsot: 17.



3 Emelje el az autó hátulját, és rögzítse alátámasztással.



4 Csavarja ki a kerékcsavarokat.



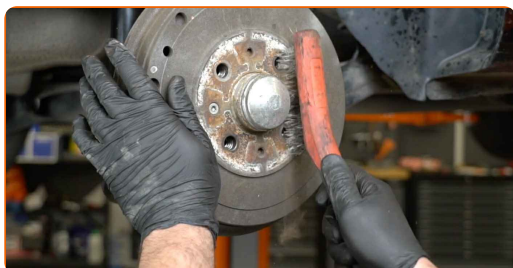
Az AUTODOC javasolja:

- **Fontos!** A sérülések elkerülése érdekében a rögzítőcsavarok kicsavarása során tartsa a kereket. VW Lupo 6X1

5 Vegye le a kereket.



6 Tisztítsa meg a fékdob rögzítőit. Használjon drótkéfét. Használjon WD-40 spray-t.



7

Csavarja ki a fékdob rögzítését. Használjon Phillips csavarhúzó.



8

Távolítsa el a fékdobot.

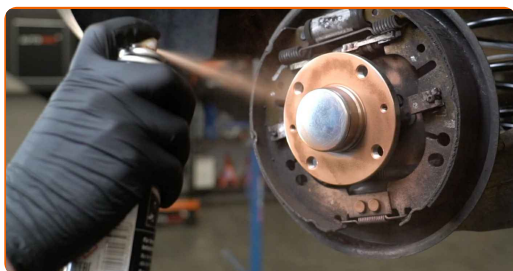


Cseré: fékdob – VW Lupo 6X1. Tipp:

- Vizsgálja meg a fékpofákat. Cserélje ki ezeket, ha szükséges.

9

Tisztítsa meg a kerékagyat. Használjon drótkéfé. Kezelje az érintkező felületet. Rézszírt használjon.

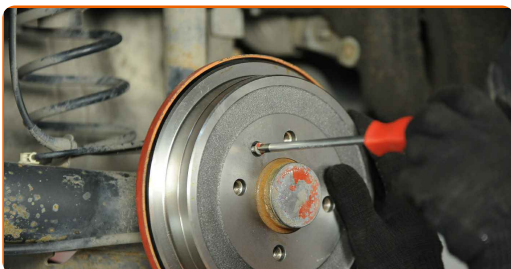


10

Szerelje be a fékdobot.



- 11 Húzza meg a fékdob rögzítőket. Használjon Phillips csavarhúzó. Használjon nyomatékkulcsot. Húzza meg 4 Nm nyomatékkal.



- 12 Tisztítsa meg a kerékabroncs beszerelési helyét. Használjon drótkéfé.

- 13 Tegyen kenőanyagot a keréktárcsa fékdobbal érintkező felületére. Rézszírt használjon.



- 14 Szerelje fel a kereket.



Csere: fékdob – VW Lupo 6X1. Az AUTODOC szakértői ajánlják:

- A sérülések elkerülése érdekében a csavarok meghúzásánál tartsa fent a kereket.

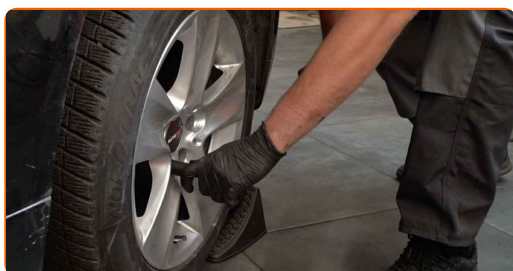
15

Csavarja be a kerékcsavarokat. Használja a következő kerék dugókulcsot: 17.



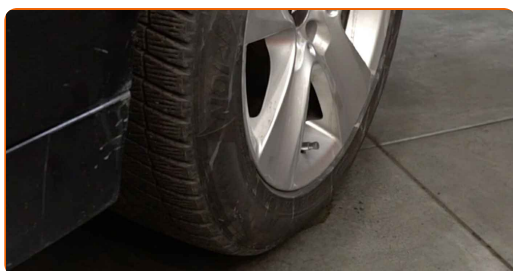
16

Engedje le az autót, és átlósan húzza meg a kerékanyákat. Használja a következő kerék dugókulcsot: 17. Használjon nyomatékkulcsot. Húzza meg 110 Nm nyomatékkal.



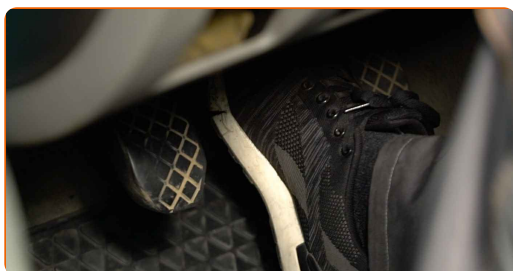
17

Távolítsa el az emelőt és a kerék ékeket.



18

A fékpedál 10-15 alkalommal való lenyomásával állítsa be a fékpofák és a dob közötti hézagot VW Lupo 6X1 autóján.



SZÉP MUNKA! 

TOVÁBBI ÚTMUTATÓK MEGTEKINTÉSE

AUTODOC – KIVÁLÓ MINŐSÉGŰ ÉS MEGFIZETHETŐ AUTÓALKATRÉSZEK ONLINE

AUTODOC MOBIL APP: NAGYSZERŰ AKCIÓK, MÍG KÉNYELMES
VÁSÁROL



+ AUTODOC

GET IT ON
Google Play

Download on the
App Store

Download

ALKATRÉSZEK NAGYSZERŰ VÁLASZTÉKA GÉPKOCSIJÁHOZ

VÁSÁROLJON ALKATRÉSZEKET VW MODELLEKHEZ

FÉKDOB: SZÉLES VÁLASZTÉK

**VÁLASSZON ALKATRÉSZT A KÖVETKEZŐHÖZ: VW LUPO
6X1**

VW FÉKDOB: VÁSÁROLJN MOST

**VW LUPO 6X1 FÉKDOB: A LEGJOBB AKCIÓK ÉS
AJÁNLATOK**

JOGNYILATKOZAT:

A dokumentum csak általános ajánlásokat tartalmaz, melyek hasznosak lehetnek javítási és csereműveletek elvégzésekor. Az AutoDoc nem tehető felelőssé semmilyen, a javítási vagy csereműveletek során, az adott tájékoztatás nem megfelelő alkalmazásából, vagy félreértelmezéséből eredő veszteségért, sérülésért, vagy anyagi károkért.

Az AutoDoc nem tehető felelőssé az útmutatóban található lehetséges hibákért vagy pontatlanságokért. Az adott információk csak tájékoztató jellegűek, és nem helyettesíthetik a szakemberek tanácsait.

Az AutoDoc nem tehető felelőssé a berendezések, eszközök, vagy autóalkatrészek nem megfelelő, vagy veszélyes használatáért. Az AutoDoc határozottan javasolja, hogy elővigyázatosan, a biztonsági előírások betartásával végezzen javítási vagy csereműveleteket. Ne feledje: a gyenge minőségű autóalkatrészek használata nem garantálja a megfelelő szintű közúti biztonságot.

© Copyright 2022 – A weboldal teljes tartalmát, különösen a szövegeket, fényképeket és grafikákat, a szerzői jogra vonatkozó törvények védik. Minden jog, beleértve a másolást, a harmadik felekkel való megosztást, a szerkesztést és a fordítást, az AutoDoc GmbH tulajdona.