

 **AUTODOC CLUB**

Pollenszűrő-csere **LEXUS**  
**ES (MCV\_, VZV\_)**  
gépkocsin – Útmutató

## HASONLÓ OKTATÓVIDEÓK



Ez a videó egy hasonló autóalkatrész cseréjét mutatja egy másik járművön

**i Fontos!**

Az a csere útmutató a következő gépkocsikhoz használható:

LEXUS ES (MCV\_, VZV\_) 3.3 (MCV31\_), LEXUS ES (MCV\_, VZV\_) 3.0 (MCV20\_, MCV30\_)

A lépések az autó kialakításának függvényében kismértékben eltérhetnek.

Ez az oktatóanyag egy hasonló alkatrészcsere folyamat során készült az következő gépkocsin: LEXUS RX (MHU3\_, GSU3\_, MCU3\_) 3.3 400h AWD

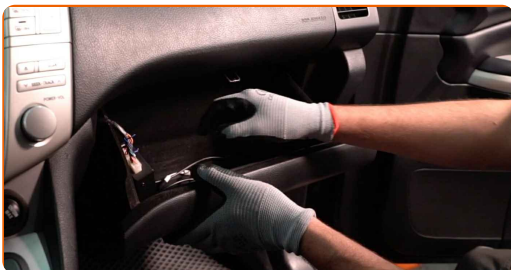
Csere: pollenszűrő – LEXUS ES (MCV\_, VZV\_). A szakemberek ajánlják:

- A kabinszűrőt legalább hat havonta egyszer cserélje, kora tavasszal és ősszel.
- Tartsa be a gyártó által az alkatrészsel kapcsolatban megadott ajánlásokat és előírásokat.
- Amennyiben az utastérbe beáramló levegő nagymértékben csökken, cserélje ki a szűrőt a tervezett csere időpontja előtt cserélje ki.
- Figyelem! Minden munka megkezdése előtt állítsa le a motort – LEXUS ES (MCV\_, VZV\_).

## A CSERÉT A KÖVETKEZŐ SORRENDEN VÉGEZZE:

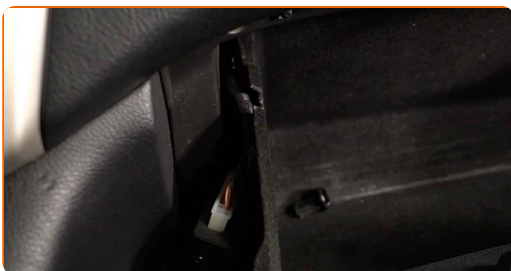
1

Nyissa ki a kesztyűtartót.



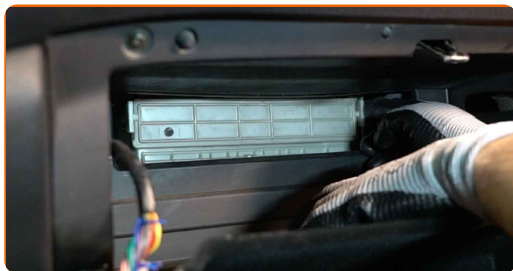
2

Akassza ki a kesztyűtartó zsanérokat.



3

Oldja ki a kabinszűrő fedelét rögzítő kapcsokat. Távolítsa el a kabinszűrő ház fedelét.



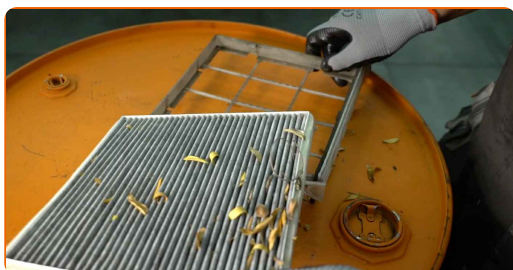
4

Távolítsa el a kabinszűrő házat.



5

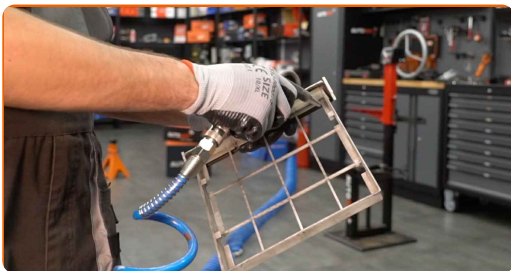
Távolítsa el a kabinszűrőt.



Csere: pollenszűrő – LEXUS ES (MCV\_, VZV\_). A szakemberek ajánlják:

- Ne próbálja meg a szűrőt kitisztítani és újra felhasználni - ezzel a minőségét és az utastérben lévő levegő tisztaságát veszélyezteti.

**6** Tisztítsa meg a kabinszűrő házat és fedelet.



**7** Helyezzen be új szűrőbetétet a szűrőházba. Győződjön meg arról, hogy a szűrő széle szorosan illeszkedik a házhoz.



**Az AUTODOC javasolja:**

- Cseré: pollenszűrő – LEXUS ES (MCV\_, VZV\_). Győződjön meg arról, hogy a szűrőelem elhelyezése megfelelő. Kerülje a helytelen beállítást.

**8** Szerelje fel a kabinszűrő házat.



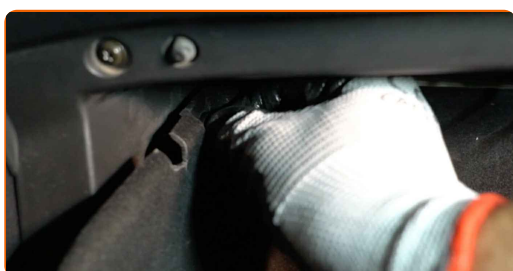
**Cseré: pollenszűrő – LEXUS ES (MCV\_, VZV\_). Típek az AUTODOC-tól:**

- Kövesse a szűrőn látható légáramlási irányt.

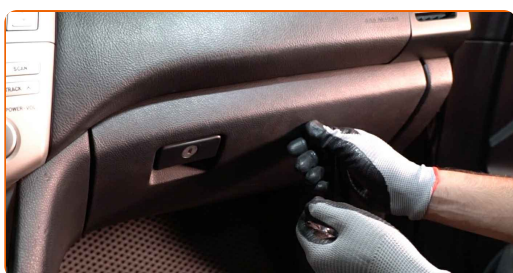
- 9** Szerelje be a kabinszűrő ház fedelét. Győződjön meg arról, hogy hallja a kattánást, ami azt jelzi, hogy a helyére került.



- 10** Csatlakoztassa a kesztyűtartó zsanérokat.



- 11** Zárja be a kesztyűtartót.



- 12** Kapcsolja be a gyújtást.

- 13** Kapcsolja be a légkondicionáló rendszert. Erre azért van szükség, hogy az alkatrész biztosan megfelelően működjön.

- 14** Kapcsolja le a gyújtást.

**SZÉP MUNKA!** 

**TOVÁBBI ÚTMUTATÓK MEGTEKINTÉSE**

# AUTODOC – KIVÁLÓ MINŐSÉGŰ ÉS MEGFIZETHETŐ AUTÓALKATRÉSZEK ONLINE

**AUTODOC MOBIL APP: NAGYSZERŰ AKCIÓK, MÍG KÉNYELMES VÁSÁROL**



**+ AUTODOC**

GET IT ON  
**Google Play**

Download on the  
**App Store**

**Download**

**ALKATRÉSZEK NAGYSZERŰ VÁLASZTÉKA GÉPKOCSIJÁHOZ**

**UTASTÉR LEVEGŐSZŰRŐK: SZÉLES VÁLASZTÉK**

## **JOGNYILATKOZAT:**

A dokumentum csak általános ajánlásokat tartalmaz, melyek hasznosak lehetnek javítási és csereműveletek elvégzésekor. Az AUTODOC nem tehető felelőssé semmilyen, a javítási vagy csereműveletek során, az adott tájékoztatás nem megfelelő alkalmazásából, vagy félreértelmezéséből eredő veszteségért, sérülésért, vagy anyagi károkért.

Az AUTODOC nem tehető felelőssé az útmutatóban található lehetséges hibákért vagy pontatlanságokért. Az adott információk csak tájékoztató jellegűek, és nem helyettesíthetik a szakemberek tanácsait.

Az AUTODOC nem tehető felelőssé a berendezések, eszközök, vagy autóalkatrészek nem megfelelő, vagy veszélyes használatáért. Az AUTODOC határozottan javasolja, hogy elővigyázatosan, a biztonsági előírások betartásával végezzen javítási vagy csereműveleteket. Ne feledje: a gyenge minőségű autóalkatrészek használata nem garantálja a megfelelő szintű közúti biztonságot.

© Copyright 2023 – A weboldal teljes tartalmát, különösen a szövegeket, fényképeket és grafikákat, a szerzői jogra vonatkozó törvények védik. Minden jog, beleértve a másolást, a harmadik felekkel való megosztást, a szerkesztést és a fordítást, az AUTODOC SE tulajdona.