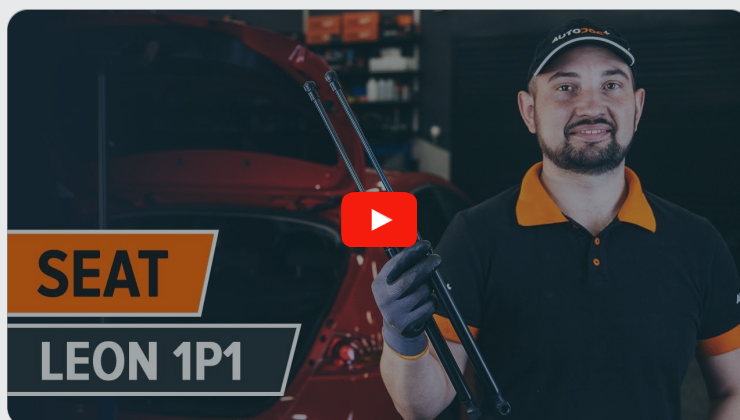




Ajtóemelő teleszkóp-
csere **Seat Leon 1P1**
gépkocsin – Útmutató

VIDEÓ-ÚTMUTATÓK



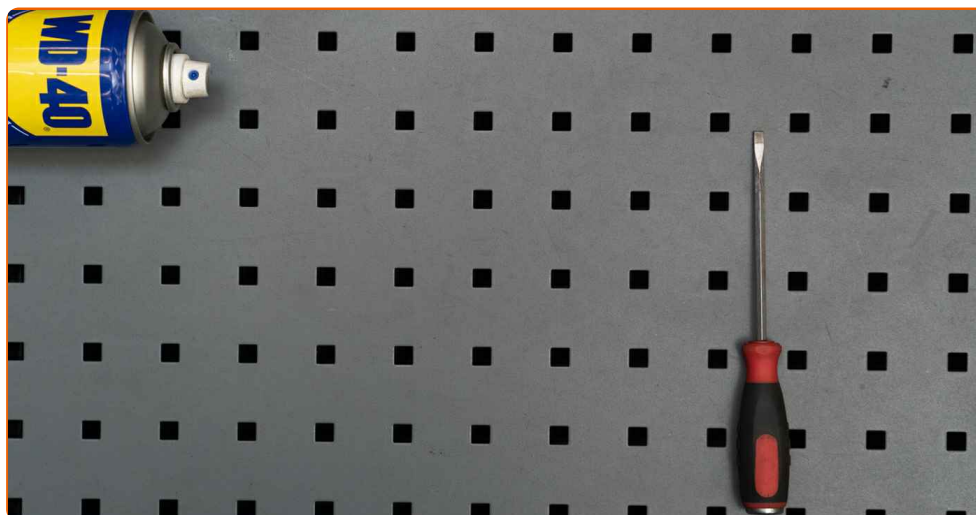
Fontos!

Az a csere útmutató a következő gépkocsikhoz használható:

SEAT Leon II Hatchback (1P1) 1.6, SEAT Leon II Hatchback (1P1) 2.0 TFSI, SEAT Leon II Hatchback (1P1) 1.9 TDI, SEAT Leon II Hatchback (1P1) 2.0 TDI 16V, SEAT Leon II Hatchback (1P1) 2.0 TDI, SEAT Leon II Hatchback (1P1) 1.4 16V, SEAT Leon II Hatchback (1P1) 1.4 TSI, SEAT Leon II Hatchback (1P1) 1.8 TSI

A lépések az autó kialakításának függvényében kismértékben eltérhetnek.

CSERE: AJTÓEMELŐ TELESZKÓP – SEAT LEON 1P1. A
SZERSZÁMOK, AMELYEKRE SZÜKSÉGE LEHET:



- WD-40 spray
- Lapos Csavarhúzó
- Hidraulikus váltó emelő

SZERSZÁMOK VÁSÁRLÁSA

Csere: ajtóemelő teleszkóp – Seat Leon 1P1. Az AUTODOC szakértői ajánlják:

- A jobb- és baloldali csomagterfedél gázteleszkópokat egyidőben kell kicserélni.
- A csere folyamata a csomagterajtó jobb- és a baloldali gázteleszkópok esetében megegyezik.
- Felhívjuk figyelmét: az autón végzett minden munkát - Seat Leon 1P1 – leállított motor mellett kell elvégezni.

A CSERÉT A KÖVETKEZŐ SORRENDEN VÉGEZZE:

1

Nyissa ki a csomagtertetőt.



2

Támassza meg a csomagterfedelelet. Használjon hidraulikus emelőt.



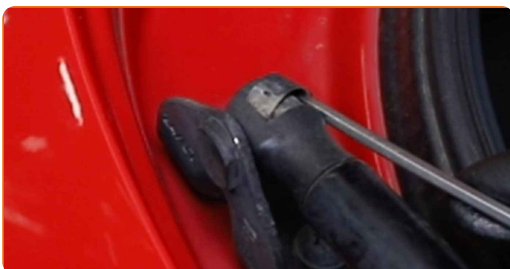
3 Oldja ki a gázteleszkópot a csomagterfedélhez csatlakoztató zégergyűrűt. Használjon lapos csavarhúzó.



Csere: ajtóemelő teleszkóp – Seat Leon 1P1. Tippek az AUTODOC szakértőtől:

- A sérülések elkerülése érdekében a gázteleszkóp kiszerelese során tartsa a csomagterfedelet.

4 Oldja ki a gázteleszkópot az autó karosszériájához csatlakoztató zégergyűrűt. Használjon lapos csavarhúzó.



Csere: ajtóemelő teleszkóp – Seat Leon 1P1. Az AUTODOC szakértői ajánlják:

- A sérülések elkerülése érdekében a gázteleszkóp kiszerelese során tartsa a csomagterfedelet.

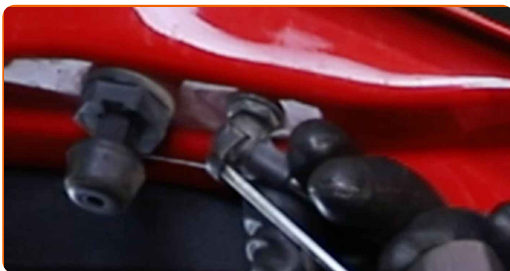
5

Távolítsa el a csomagterfedél gázteleszkópját.



6

Oldja ki a gázteleszkópot a csomagterfedélhez csatlakoztató zégergyűrűt. Használjon lapos csavarhúzó.

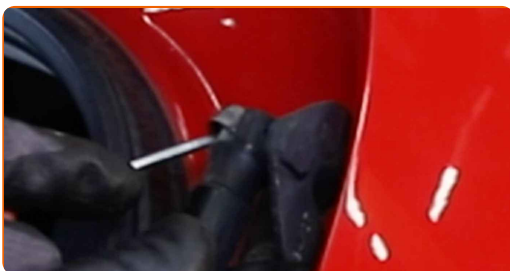


Az AUTODOC javasolja:

- A sérülések elkerülése érdekében a gázteleszkóp kiszérése során tartsa a csomagterfedelet.

7

Oldja ki a gázteleszkópot az autó karosszériájához csatlakoztató zégergyűrűt. Használjon lapos csavarhúzó.



Az AUTODOC javasolja:

- A sérülések elkerülése érdekében a gázteleszkóp kiszérése során tartsa a csomagterfedelet.

8

Távolítsa el a csomagterfedél gázteleszkópját.



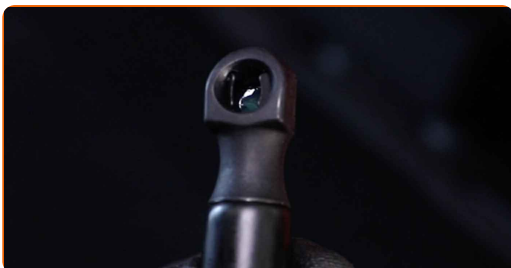
9

Tisztítsa meg a csomagtartó támasz beszerelési helyeit. Használjon WD-40 spray-t.



10

Szerelje be az új csomagterfedél gázteleszkópot.



Csere: ajtóemelő teleszkóp – Seat Leon 1P1. A szakemberek ajánlják:

- A sérülések elkerülése érdekében a gázteleszkóp beszerelése során tartsa a csomagterfedelet.

11

Rögzítse a gázteleszkópot az autó karosszériájához csatlakoztató zégergyűrűt.



12 Rögzítse a gázteleszkópot a csomagterfedélhez csatlakoztató zégergyűrűt.



13 Szerelje be az új csomagterfedél gázteleszkópot.

Csere: ajtóemelő teleszkóp – Seat Leon 1P1. Tipp:

- A sérülések elkerülése érdekében a gázteleszkóp beszerelése során tartsa a csomagterfedelet.

14 Rögzítse a gázteleszkópot az autó karosszériájához csatlakoztató zégergyűrűt.



15 Rögzítse a gázteleszkópot a csomagterfedélhez csatlakoztató zégergyűrűt.



16

Távolítsa el a hidraulikus emelőt.

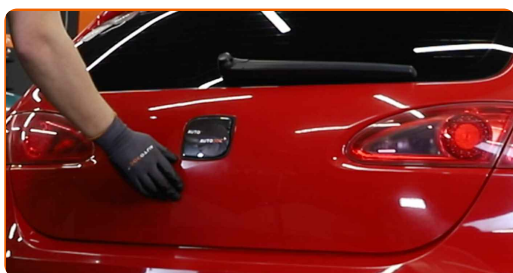


Csere: ajtóemelő teleszkóp – Seat Leon 1P1. A szakemberek ajánlják:

- A beszerelést követően ellenőrizze a csomagterfedél gázteleszkóp működését.

17

Zárja le a csomagtertetőt.



SZÉP MUNKA! 

TOVÁBBI ÚTMUTATÓK MEGTEKINTÉSE

AUTODOC – KIVÁLÓ MINŐSÉGŰ ÉS MEGFIZETHETŐ AUTÓALKATRÉSZEK ONLINE

AUTODOC MOBIL APP: NAGYSZERŰ AKCIÓK, MÍG KÉNYELMES
VÁSÁROL



AUTODOC+

GET IT ON
Google Play

Download on the
App Store

Download

ALKATRÉSZEK NAGYSZERŰ VÁLASZTÉKA GÉPKOCSIJÁHOZ

VÁSÁROLJON ALKATRÉSZEKET SEAT MODELLEKHEZ

AJTÓEMELŐ TELESZKÓP: SZÉLES VÁLASZTÉK

**VÁLASSZON ALKATRÉSzt A KÖVETKEZŐHÖZ: SEAT LEON
1P1**

SEAT AJTÓEMELŐ TELESZKÓP: VÁSÁROLJN MOST

**SEAT LEON 1P1 AJTÓEMELŐ TELESZKÓP: A LEGJOBB
AKCIÓK ÉS AJÁNLATOK**

ⓘ JOGNYILATKOZAT:

A dokumentum csak általános ajánlásokat tartalmaz, melyek hasznosak lehetnek javítási és csereműveletek elvégzésekor. Az AUTODOC nem tehető felelőssé semmilyen, a javítási vagy csereműveletek során, az adott tájékoztatás nem megfelelő alkalmazásából, vagy félreértelmezéséből eredő veszteségért, sérülésért, vagy anyagi károkért.

Az AUTODOC nem tehető felelőssé az útmutatóban található lehetséges hibákért vagy pontatlanságokért. Az adott információk csak tájékoztató jellegűek, és nem helyettesíthetik a szakemberek tanácsait.

Az AUTODOC nem tehető felelőssé a berendezések, eszközök, vagy autóalkatrészek nem megfelelő, vagy veszélyes használatáért. Az AUTODOC határozottan javasolja, hogy elővigyázatosan, a biztonsági előírások betartásával végezzen javítási vagy csereműveleteket. Ne feledje: a gyenge minőségű autóalkatrészek használata nem garantálja a megfelelő szintű közúti biztonságot.

© Copyright 2022 – A weboldal teljes tartalmát, különösen a szövegeket, fényképeket és grafikákat, a szerzői jogra vonatkozó törvények védik. Minden jog, beleértve a másolást, a harmadik felekkel való megosztást, a szerkesztést és a fordítást, az AUTODOC GmbH tulajdona.