



Hátsó kerékcsapágy-
csere **Seat Leon 1P1**
gépkocsin – Útmutató

VIDEÓ-ÚTMUTATÓK

**i Fontos!**

Az a csere útmutató a következő gépkocsikhoz használható:

SEAT Leon Hatchback (1P1) 1.6 TDI, SEAT Altea (5P1) 1.6, SEAT Altea (5P1) 2.0 FSI, SEAT Altea (5P1) 1.9 TDI, SEAT Altea (5P1) 2.0 TDI 16V, SEAT Altea (5P1) 2.0 TDI, SEAT Leon Hatchback (1P1) 1.6, SEAT Leon Hatchback (1P1) 2.0 FSI, SEAT Leon Hatchback (1P1) 2.0 TFSI, SEAT Leon Hatchback (1P1) 1.9 TDI, SEAT Leon Hatchback (1P1) 2.0 TDI 16V, SEAT Leon Hatchback (1P1) 2.0 TDI, SEAT Altea (5P1) 2.0 TFSI, SEAT Altea XL (5P5, 5P8) 1.6, SEAT Altea XL (5P5, 5P8) 2.0 FSI, (+ 24)

A lépések az autó kialakításának függvényében kismértékben eltérhetnek.

CSERE: KERÉKCSAPÁGY – SEAT LEON 1P1. A SZÜKSÉGES SZERSZÁMOKAT TARTALMAZÓ LISTA:



- Drótkefe
- Nylon tisztító kefe
- WD-40 spray
- Féktisztító
- Univerzális tisztítóspray
- Fékpaszta
- Kerámia zsír
- Nyomatékkulcs
- Kombinált kulcs №13
- Kombinált kulcs №15
- XZN bit №14
- XZN bit №18
- Torx vég T30
- Kerék dugókulcs készlet №17
- Racsnis kulcs
- Menetfúró hajtóvas
- Elektromos csavarhúzó
- Gumikalapács
- Féknyereg visszanyomó
- feszítővas
- Hidraulikus váltó emelő
- Kerékék

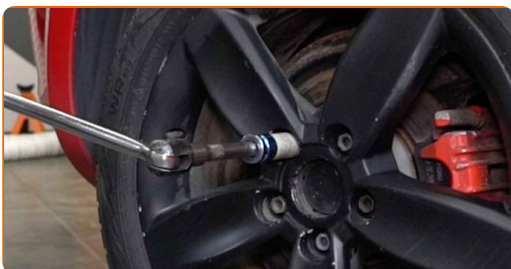
SZERSZÁMOK VÁSÁRLÁSA

Az AUTODOC javasolja:

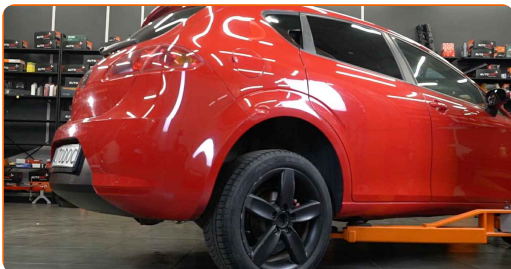
- Ne használja újra Seat Leon 1P1 autójának csapágy-összeállítását.
- A kerékagycsapágy csere folyamata az ugyanazon a tengelyen lévő mindkét kerék esetében megegyezik.
- Felhívjuk figyelmét: az autón végzett minden munkát - Seat Leon 1P1 – leállított motor mellett kell elvégezni.

A CSERÉT A KÖVETKEZŐ SORRENDEN VÉGEZZE:

- 1 Nyissa fel a motorháztetőt. Csavarja le a fékfolyadék tartály kupakját.
- 2 Rögzítse kerék ékekkel a kerekeket.
- 3 Lazítsa meg a kerékrögztítő csavarokat. Használja a következő kerék dugókulcsot: 17.



- 4 Emelje fel a gépkocsit.



Csere: kerékcsapágy – Seat Leon 1P1. Az AUTODOC szakértői ajánlják:

- Ha emelőt használ, győződjön meg róla, hogy az lapos, egyenetlenségektől mentes felületen áll.
- Ügyeljen arra, hogy az autót emelőállványokkal is rögzítse.

5

Csavarja ki a kerékcsavarokat.



Az AUTODOC javasolja:

- Figyelem! A sérülések elkerülése érdekében a rögzítőcsavarok kicsavarása során tartsa a kereket. Seat Leon 1P1

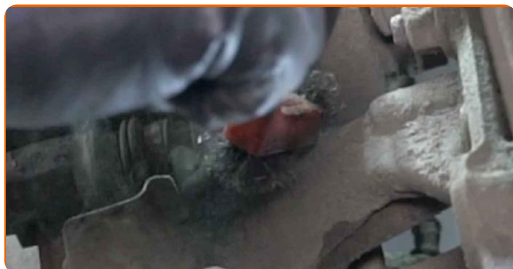
6

Vegye le a kereket.



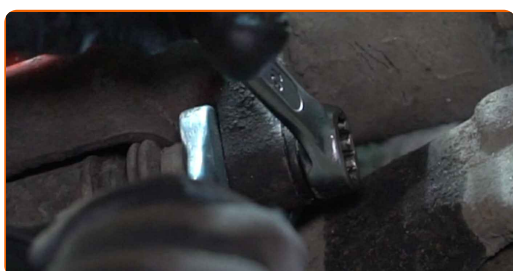
7

Tisztítsa meg a féknyereg rögzítőket. Használjon drótkefét. Használjon WD-40 spray-t.



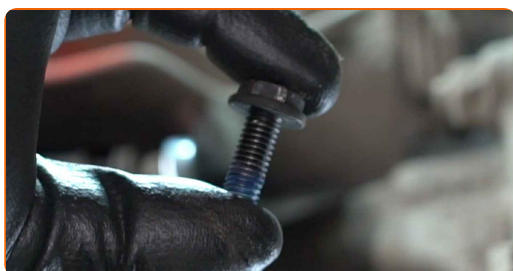
8

Csavarja ki a féknyereg rögzítőit. Használja a következő méretű kombinált kulcsot: 13. Használja a következő méretű kombinált kulcsot: 15.



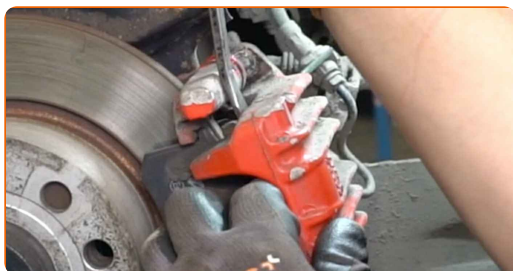
9

Távolítsa el a rögzítőcsavarokat.



10

Távolítsa el a féknyerget. Használjon feszítővasat.

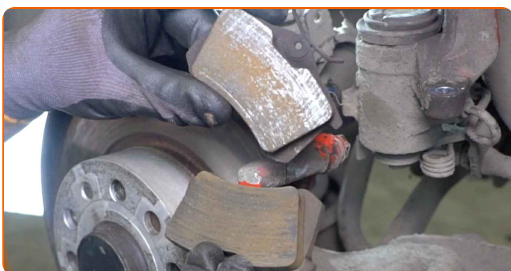


Csere: kerékcsapágy – Seat Leon 1P1. Tippek az AUTODOC szakértőtől:

- Rögzítse a féknyeret egy dróttal a karosszériához vagy a felfüggesztéshez, hogy elkerülje a nyomásvesztést a fékrendszerben.
- Bizonyosodjon meg róla, hogy a féknyereg nem lóg a féktömlőn.
- Ne nyomja le a fékpedált miután kivette a féknyeret. Ennek eredményeként a dugattyú kieshet a fékhengerből, és a fékfolyadék szivárgás, valamint a rendszer nyomásvesztése fordulhat elő.

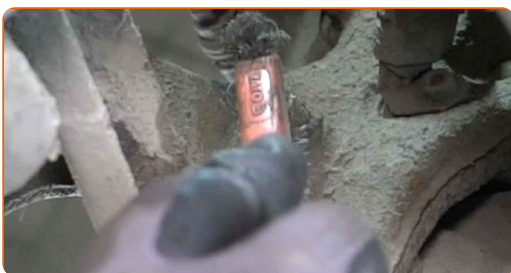
11

Távolítsa el a fékbetéteket.

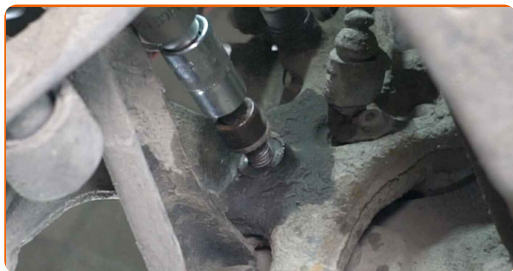


12

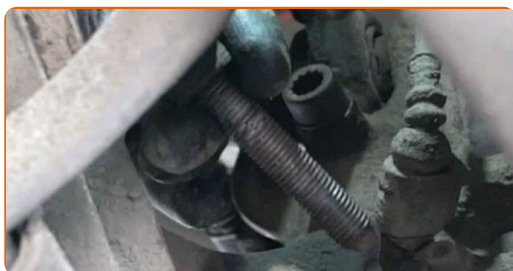
Tisztítsa meg a féknyereg konzol rögzítőket. Használjon drótkefét. Használjon WD-40 spray-t.



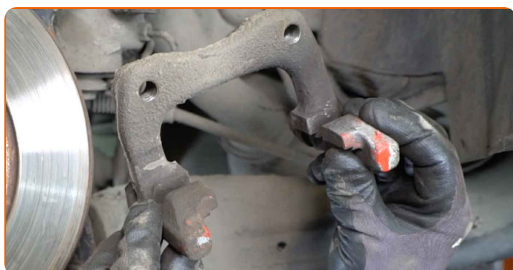
13 Csavarja ki féknyereg tartó rögzítő csavarjait. Használjon 14-os XZN bit hegyet. Használjon racsnis kulcsot.



14 Távolítsa el a rögzítőcsavarokat.



15 Távolítsa el a nyereg tartó konzolt.



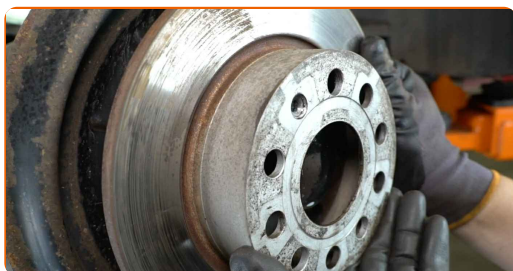
16 Tisztítsa meg a féktárcsa rögzítőket. Használjon drótkefét. Használjon WD-40 spray-t.



17 Csavarja ki a féktárcsa rögzítőket. Használja a következő torx kulcsot: T30. Használjon elektromos csavarhúzó.



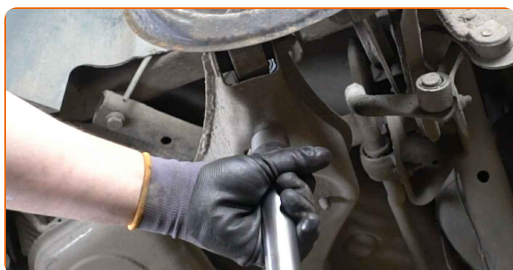
18 Távolítsa el a féktárcsát.



19 Távolítsa el a kerékagy csapágy védőkupakját. Használjon feszítővasat. Használjon gumikalapácsot.



20 Támassza meg a lengőkart. Használjon hidraulikus emelőt.



21

Csavarja ki a kerékagy tengelyanyát. Használjon 18-os XZN bit hegyet. Használjon menetfúró hajtóvasat.



22

Távolítsa el a rögzítőcsavart.



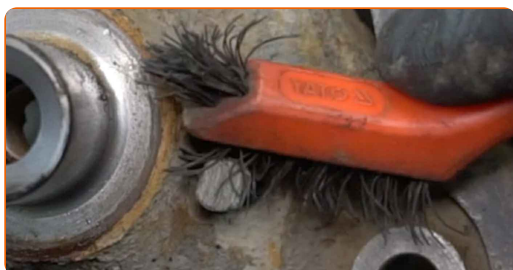
23

A kerékagyat és a csapágyat együtt távolítsa el, mivel ezek az alkatrészek zárt egységet alkotnak.



24

Tisztítsa meg a kerékagycsapágy fészket. Használjon drótkéfért. Használjon univerzális tisztítósprayt.



25 Szerelje be az új kerékagyat csapággal.



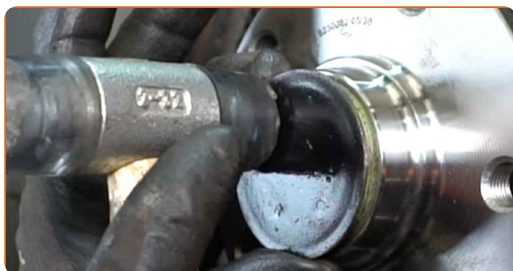
26 Szerelje be a rögzítőcsavart.



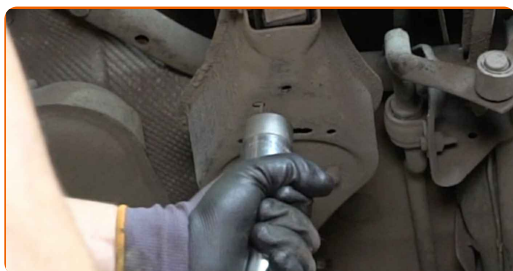
27 Húzza meg a kerékagyat. Használjon 18-os XZN bit hegyet. Használjon nyomatékkulcsot. Húzza meg 180 Nm nyomatékkal.



28 Szerelje fel a kerékagy csapágy védőkupakját. Használjon gumikalapácsot.



29 Távolítsa el a támasztékot a lengőkar aljáról.



Az AUTODOC javasolja:

- Seat Leon 1P1 – Ne engedje le hirtelen a hidraulikus emelőt, hogy ne elkerülje az autó alkatrészeinek és mechanizmusainak károsodását.

30

Tegyen kenőanyagot az agy féktárcsával érintkező részére. Használjon kerámia zsírt.



31

Szerelje be a féktárcsát.



32

Húzza meg a féktárcsa rögzítőket. Használja a következő torx kulcsot: T30. Használjon nyomatékkulcsot. Húzza meg 4 Nm nyomatékkal.



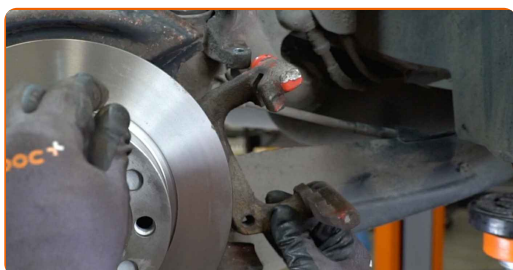
33 Tisztítsa meg a féknyereg konzolt a szennyeződésektől és a portól. Használjon drótkefét. Használjon féktisztítót.



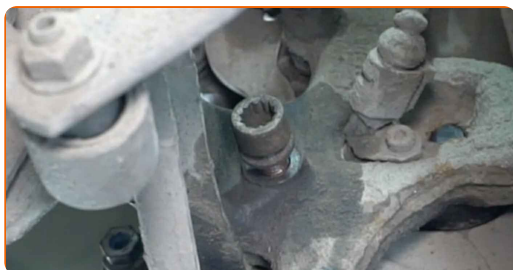
Az AUTODOC javasolja:

- Cseré: kerékcsapágy – Seat Leon 1P1. A spray alkalmazását követően várjon néhány percet.
- Ellenőrizze a féknyereg konzolt, a féknyereg vezetőcsapokat és a porvédőket. Tisztítsa meg ezeket. Cserélje ki, ha szükséges.

34 Szerelje fel a féknyereg tartó konzolt.



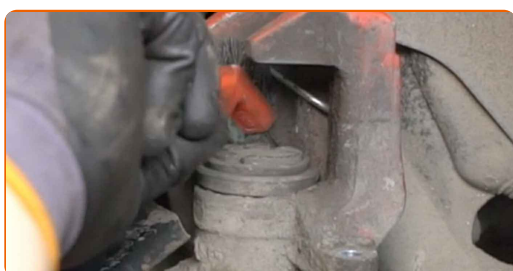
35 Szerelje fel a rögzítőcsavarokat.



- 36 Húzza meg féknyereg tartó rögzítő csavarjait. Használjon 14-os XZN bit hegyet. Használjon nyomatékkulcsot. Húzza meg 90 Nm nyomatékkal.



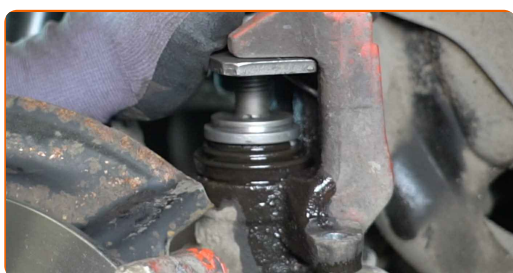
- 37 Tegyen kenőanyagot a féknyereg dugattyúra. Használjon nejlon tisztítókefét. Használjon féktisztítót.



Az AUTODOC javasolja:

- A spray alkalmazását követően várjon néhány percet.

- 38 Nyomja be a féknyereg dugattyút. Használja a féknyereg visszanyomó szerszámot.



39 Tegyen kenőanyagot a fékbetétek felületének féknyereg tartókonzollal érintkező részére. Használjon fékpasztát.



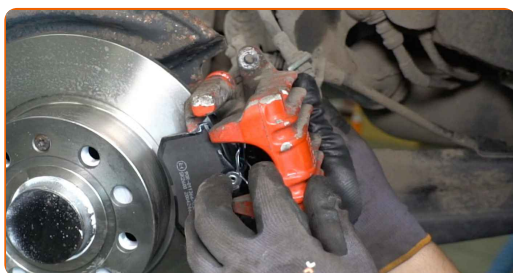
Csere: kerékcsapágy – Seat Leon 1P1. Az AUTODOC szakértői ajánlják:

- Győződjön meg róla, hogy a tárcsa felülete tiszta mielőtt felszereli a fékbetéteket.

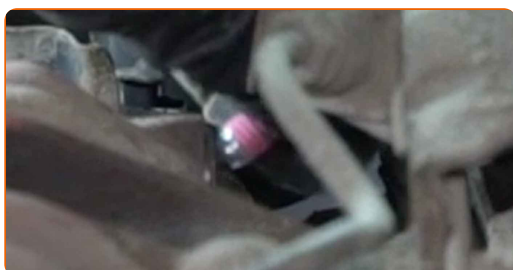
40 Szerelje fel a fékbetéteket.



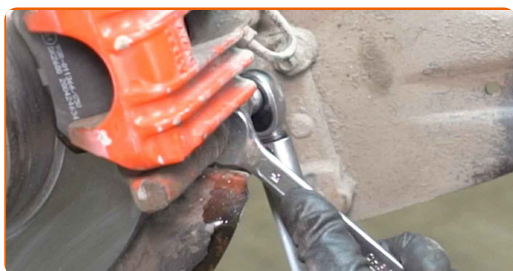
41 Szerelje fel a féknyerget és rögzítse.



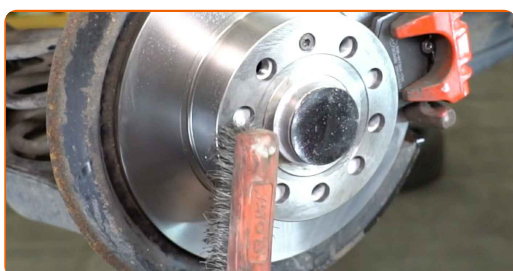
42 Szerelje fel a rögzítőcsavarokat.



- 43** Húzza meg a féknyereg rögzítőket. Használja a következő méretű kombinált kulcsot: 13. Használja a következő méretű kombinált kulcsot: 15. Használjon nyomatékkulcsot. Húzza meg 35 Nm nyomatékkal.



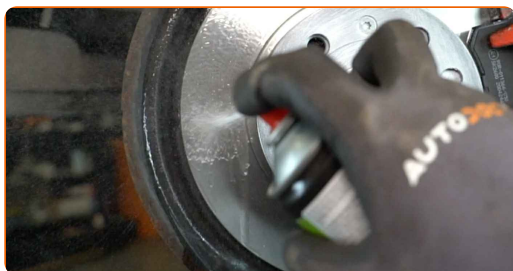
- 44** Tisztítsa meg a kerékabroncs beszerelési helyét. Használjon drótkefét.



- 45** Kenje meg a felületet, ahol a féktárcsa a keréktárcsával érintkezik. Használjon kerámia zsírt.



- 46** Tisztítsa meg a féktárcsa felületét. Használjon féktisztítót.



Az AUTODOC javasolja:

- Cseré: kerékcsapágy – Seat Leon 1P1. A spray alkalmazását követően várjon néhány percet.

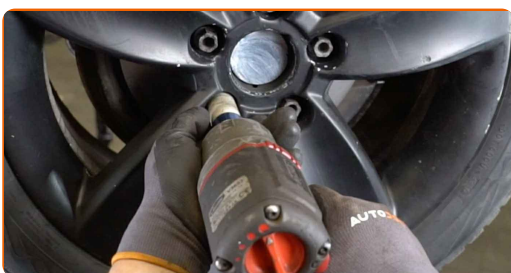
47 Szerelje fel a kereket.



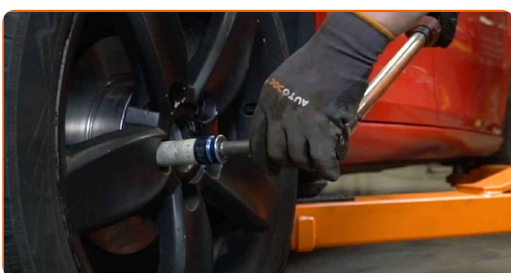
Az AUTODOC javasolja:

- **Fontos!** Tartsa a kereket, amikor a rögzítőcsavarokat csavarja be. Seat Leon 1P1

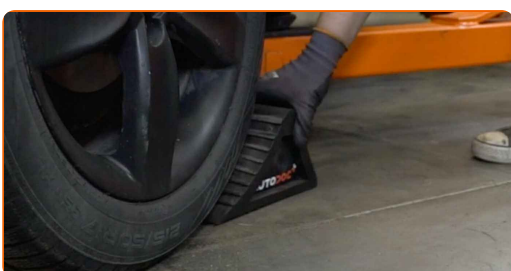
48 Csavarja be a kerékcsavarokat. Használja a következő kerék dugókulcsot: 17.



49 Engedje le az autót, és átlósan húzza meg a kerékanyákat. Használja a következő kerék dugókulcsot: 17. Használjon nyomatékkulcsot. Húzza meg 120 Nm nyomatékkal.



50 Távolítsa el az emelőt és a kerék ékeket.



Csere: kerékcsapágy – Seat Leon 1P1. Az AUTODOC szakértői ajánlják:

- Anélkül, hogy beindítaná a motort, nyomja le néhányszor a fékpedált, addig, amíg jelentős ellenállást nem érez.
- Ellenőrizze a fékfolyadék szintet a tágulási tartályban és töltsse fel ha szükséges.

51

Húzza meg a fékfolyadék tartály kupakját. Zárja le a motorháztetőt.

SZÉP MUNKA! 

TOVÁBBI ÚTMUTATÓK MEGTEKINTÉSE

AUTODOC – KIVÁLÓ MINŐSÉGŰ ÉS MEGFIZETHETŐ AUTÓALKATRÉSZEK ONLINE

AUTODOC MOBIL APP: NAGYSZERŰ AKCIÓK, MÍG KÉNYELMES
VÁSÁROL



+ AUTODOC

GET IT ON
Google Play

Download on the
App Store

Download

ALKATRÉSZEK NAGYSZERŰ VÁLASZTÉKA GÉPKOCSIJÁHOZ

VÁSÁROLJON ALKATRÉSZEKET SEAT MODELLEKHEZ

KERÉKCSAPÁGY: SZÉLES VÁLASZTÉK

**VÁLASSZON ALKATRÉSzt A KÖVETKEZŐHÖZ: SEAT LEON
1P1**

SEAT KERÉKCSAPÁGY: VÁSÁROLJN MOST

**SEAT LEON 1P1 KERÉKCSAPÁGY: A LEGJOBB AKCIÓK ÉS
AJÁNLATOK**

JOGNYILATKOZAT:

A dokumentum csak általános ajánlásokat tartalmaz, melyek hasznosak lehetnek javítási és csereműveletek elvégzésekor. Az AUTODOC nem tehető felelőssé semmilyen, a javítási vagy csereműveletek során, az adott tájékoztatás nem megfelelő alkalmazásából, vagy félreértelmezéséből eredő veszteségért, sérülésért, vagy anyagi károkért.

Az AUTODOC nem tehető felelőssé az útmutatóban található lehetséges hibákért vagy pontatlanságokért. Az adott információk csak tájékoztató jellegűek, és nem helyettesíthetik a szakemberek tanácsait.

Az AUTODOC nem tehető felelőssé a berendezések, eszközök, vagy autóalkatrészek nem megfelelő, vagy veszélyes használatáért. Az AUTODOC határozottan javasolja, hogy elővigyázatosan, a biztonsági előírások betartásával végezzen javítási vagy csereműveleteket. Ne feledje: a gyenge minőségű autóalkatrészek használata nem garantálja a megfelelő szintű közúti biztonságot.

© Copyright 2023 – A weboldal teljes tartalmát, különösen a szövegeket, fényképeket és grafikákat, a szerzői jogra vonatkozó törvények védik. Minden jog, beleértve a másolást, a harmadik felekkel való megosztást, a szerkesztést és a fordítást, az AUTODOC SE tulajdona.