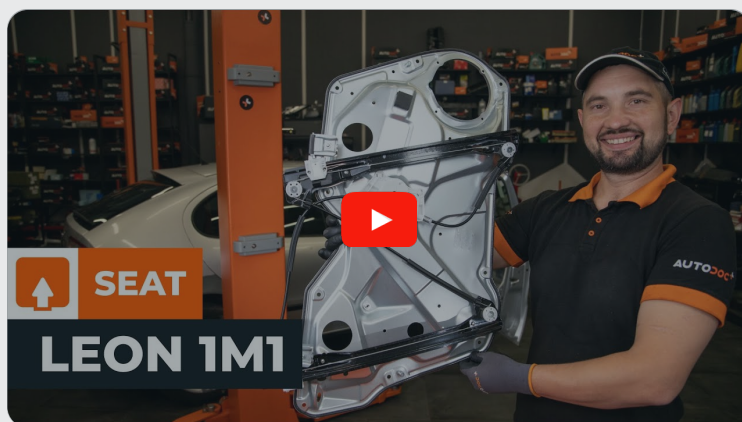




Elülső ablakemelő-csere
Seat Leon 1M1 gépkocsin
– Útmutató

VIDEÓ-ÚTMUTATÓK



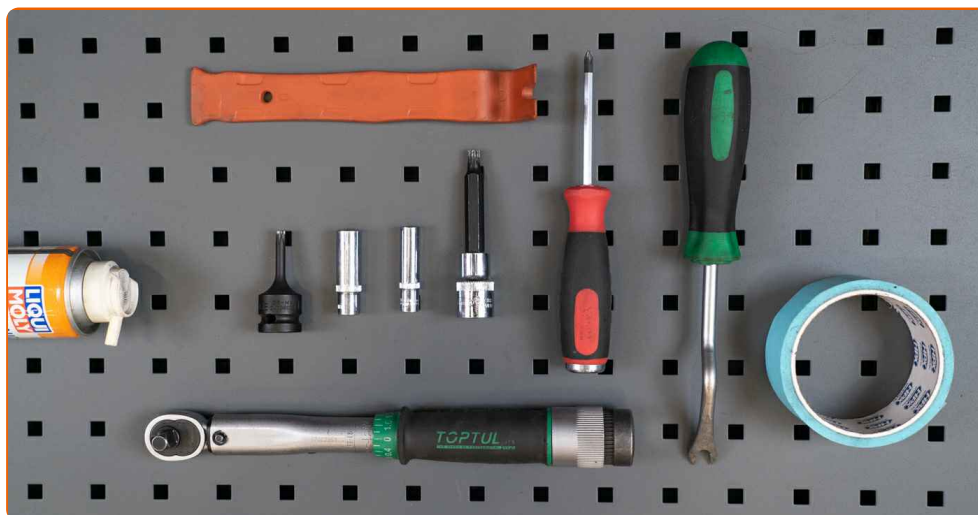
Fontos!

Az a csere útmutató a következő gépkocsikhoz használható:

SEAT Toledo II Sedan (1M2) 1.6, SEAT Toledo II Sedan (1M2) 1.8 20V, SEAT Toledo II Sedan (1M2) 2.3 V5, SEAT Toledo II Sedan (1M2) 1.9 TDI, SEAT Leon Hatchback (1M1) 1.6, SEAT Leon Hatchback (1M1) 1.9 TDI, SEAT Leon Hatchback (1M1) 1.4 16V, SEAT Leon Hatchback (1M1) 1.8 20V T, SEAT Leon Hatchback (1M1) 1.9 SDI, SEAT Leon Hatchback (1M1) 1.8 20V T 4, SEAT Toledo II Sedan (1M2) 1.4 16V, SEAT Leon Hatchback (1M1) 1.6 16 V, SEAT Leon Hatchback (1M1) 2.8 Cupra 4, SEAT Toledo II Sedan (1M2) 1.6 16V, SEAT Toledo II Sedan (1M2) 2.3 V5 20V, (+ 5)

A lépések az autó kialakításának függvényében kismértékben eltérhetnek.

CSERE: ABLAKEMELŐ – SEAT LEON 1M1. SZÜKSÉGES SZERSZÁMOK:



- Kontakt tisztító spray
- Nyomatékkulcs
- 8 számú csavarbehajtó bit
- 10 számú csavarbehajtó bit
- Torx vég T30
- 8 XZN bit
- Racsnis kulcs
- Phillips csavarhúzó
- Műanyag patentkiszedő
- Patent kiszedő szerszám
- Maszkoló szalag

SZERSZÁMOK VÁSÁRLÁSA

Csere: ablakemelő – Seat Leon 1M1. Tippek az AUTODOC szakértőitől:

- Minden munkát leállított motor mellett kell végezni.

CSERE: ABLAKEMELŐ – SEAT LEON 1M1. VÉGEZZE EL AZ ALÁBBI LÉPÉSEKET:

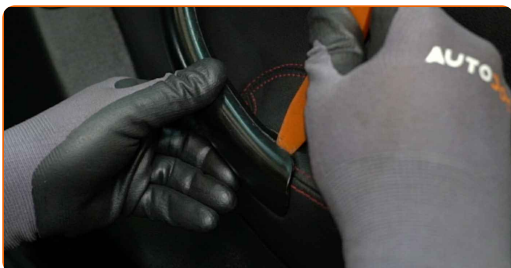
1

Nyissa ki az autó ajtaját.



2

Szerelje le az ajtókilincs burkolatát. Használja a műanyag patentkiszedőt.

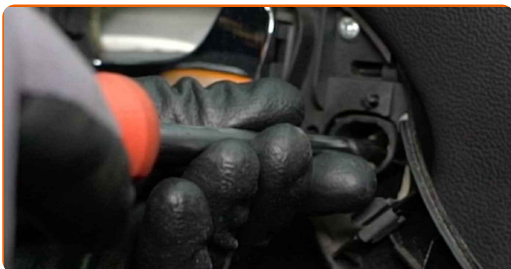


Az AUTODOC javasolja:

- Csere: ablakemelő – Seat Leon 1M1. Ne alkalmazzon túlzott erőt az alkatrész kiszérése során, mert megsérülhet az alkatrész.

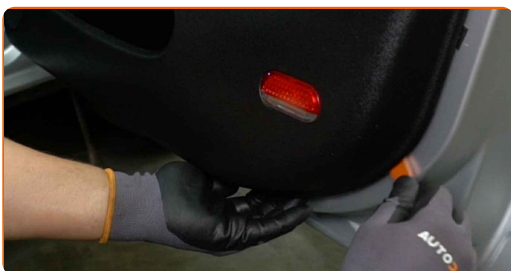
3

Csavarja ki az ajtókárpit rögzítőit. Használjon Phillips csavarhúzó.



4

Szerelje le az ajtókárpitot. Használja a műanyag patentkiszedőt.

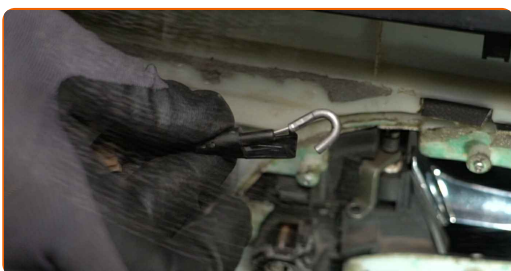


Csere: ablakemelő – Seat Leon 1M1. Az AUTODOC ajánlja:

- Az alkatrész eltávolításakor ne alkalmazzon túlzott mértékű erő kifejtést, máskülönben előfordulhat, hogy kárt okoz benne.

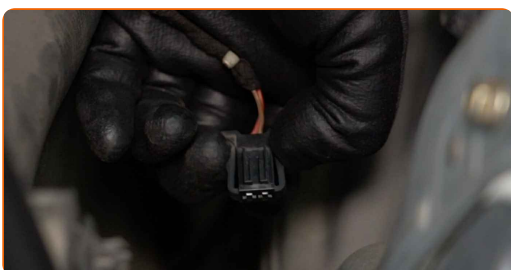
5

Válassza le az ajtózárra működtető kábelét.

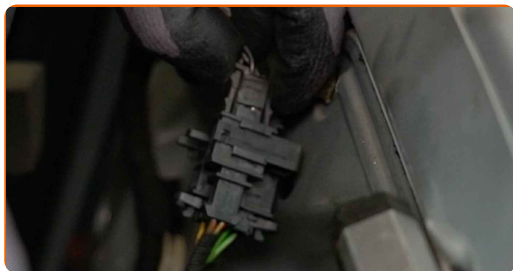


6

Húzza ki az izzó csatlakozóját.



7 Távolítsa el a hangszóró csatlakozóját.

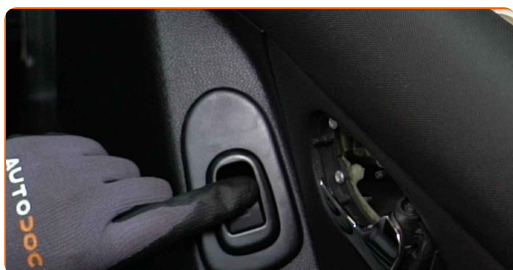


8 Távolítsa el a fedőlapokat az ablakemelő-rögzítőkből. Használja a műanyag patentkiszedőt.



9 Kapcsolja be a gyújtást.

10 Engedje le az ablaküveget.



Csere: ablakemelő – Seat Leon 1M1. A szakemberek ajánlják:

- Folytassa az ablaküveg leengedését, amíg a kötőelemei láthatóvá nem válnak.

11 Kapcsolja le a gyújtást.

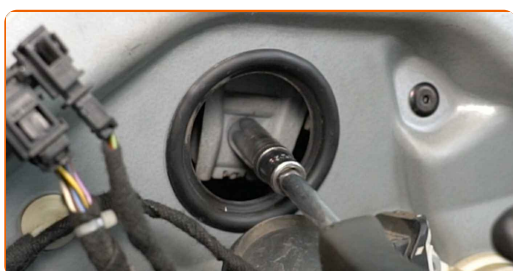
12

Távolítsa el a ablakemelő kapcsolómoduljának csatlakozóját.



13

Csavarja ki az ablaküveg rögzítőelemeit. Használja a következő méretű csavarbehajtó fejet: 10. Használjon racsnis kulcsot.

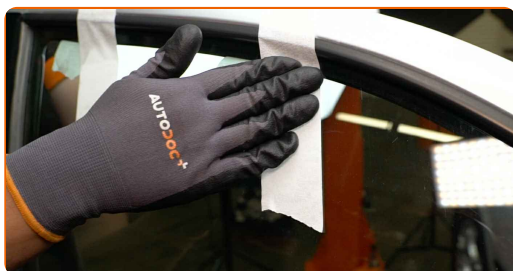


Az AUTODOC javasolja:

- A sérülések elkerülése érdekében tartsa az üveget, amikor a rögzítőelemeket kihúzza.

14

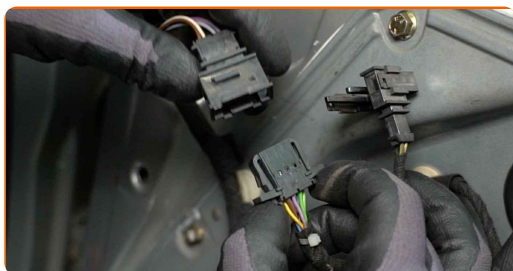
Emelje fel teljesen az ablaküveget, és maszkoló szalaggal rögzítse az ajtókereten.



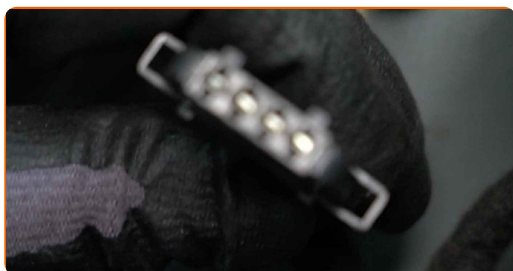
Csere: ablakemelő – Seat Leon 1M1. Tippek az AUTODOC szakértőitől:

- A sérülések elkerülése érdekében tartsa az üveget emeléskor.

15 Válassza le a tükörállító kapcsoló csatlakozóját.



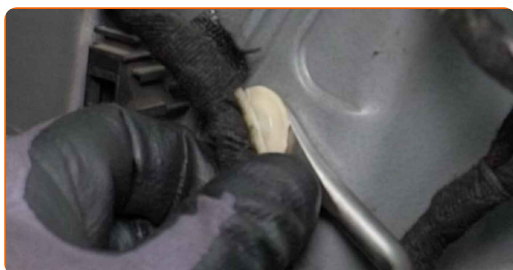
16 Távolítsa el a hangszóró csatlakozóját.



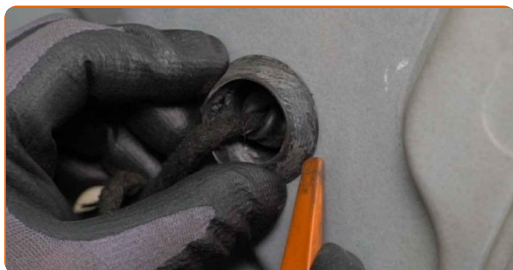
17 Szerelje le az elektromos ablakemelő csatlakozót.



18 Bontsa le az elektromos ablakemelő vezetékkegét. Használjon patent kisedő szerszámot.



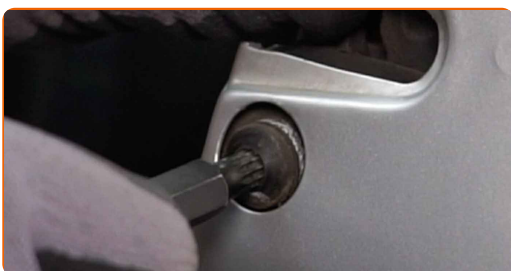
19 Távolítsa el az ajtópanel burkolatát. Használja a műanyag patentkisedőt.



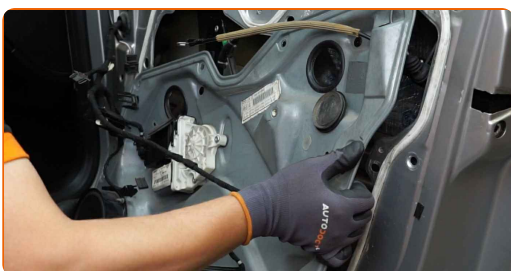
- 20** Csavarja ki az ajtópanel rögzítőit. Használja a következő méretű csavarbehajtó fejet: 10. Használjon racsnis kulcsot.



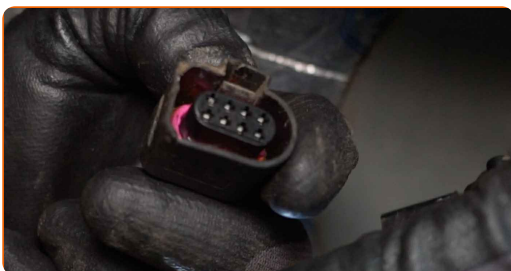
- 21** Csavarja ki az ajtózárrögzítőit. Használjon 8-os XZN bit hegyet. Használjon racsnis kulcsot.



- 22** Távolítsa el az ajtópanelt és az ablakemelő-kapcsolót.



- 23** Válassza le az ajtózárrögzítőjét.



24

Távolítsa el a fedőlapokat az ablakemelő-rögzítőkből. Használja a műanyag patentkiszedőt.



25

Szerelje be a fedőlapokat az ablakemelő-rögzítőkre.

26

Csavarja ki az elektromos ablakemelő motor rögzítőit. Használja a következő torx kulcsot: T30. Használjon racsnis kulcsot.



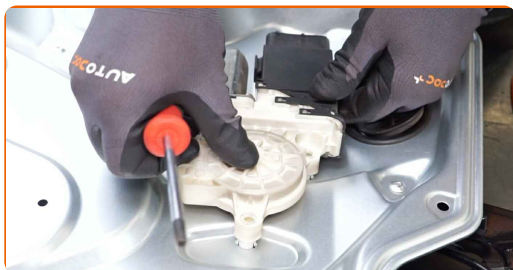
27

Vegye ki az elektromos ablakemelő motort.



28

Szerelje fel az elektromos ablakemelő motort.



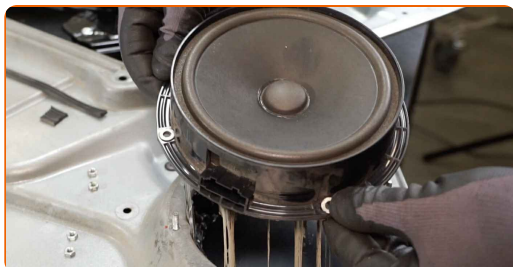
- 29** Csavarja be az elektromos ablakemelő motor rögzítőit. Használja a következő torx kulcsot: T30. Használjon racsnis kulcsot.



- 30** Csavarja ki a hangszóró rögzítőelemeit. Használja a következő méretű csavarbehajtó fejet: 8. Használjon racsnis kulcsot.



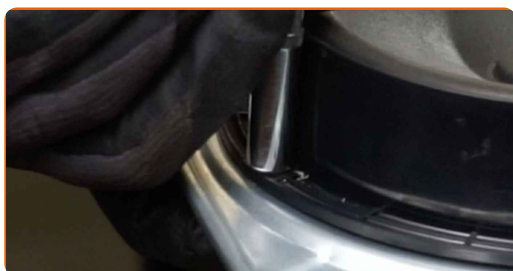
- 31** Távolítsa el a hangszórót.



- 32** Szerelje be a hangszórót.



- 33** Csavarozza be a hangszóró rögzítőelemeit. Használja a következő méretű csavarbehajtó fejet: 8. Használjon racsnis kulcsot.



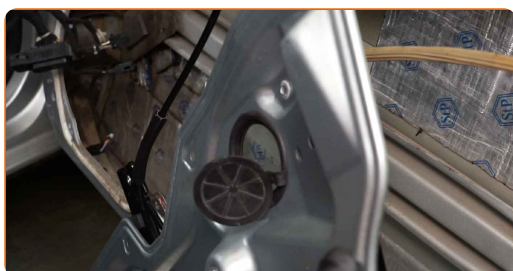
- 34** Távolítsa el a csatlakozótartót.



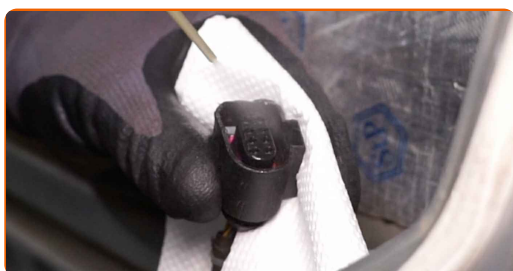
- 35** Szerelje fel a csatlakozótartót az új ajtópanelre.



- 36** Szerelje be az ajtópanelt és az ablakemelő-kapcsolót.



- 37** Tegyen kenőanyagot az ajtózár csatlakozójára. Használjon szilikonzsírt.



38 Csatlakoztassa az ajtózár csatlakozóját.

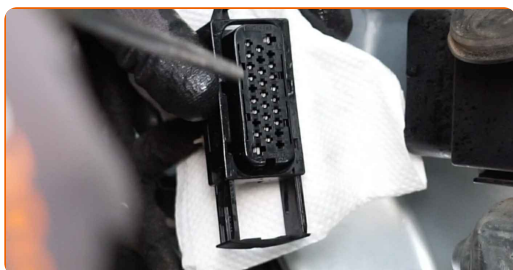


39 Csavarja be az ajtópanel rögzítőit. Használja a következő méretű csavarbehajtó fejet: 10. Használjon racsnis kulcsot.



40 Szerelje fel az ajtópanel burkolatát.

41 Kezelje az elektromos ablakemelő modul csatlakozóját. Használjon szilikonzsír.



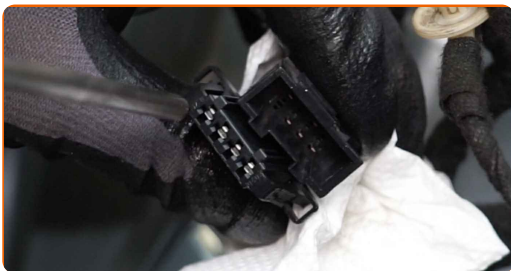
42 Csatlakoztassa az elektromos ablakemelő csatlakozóját.

43 Kezelje le a hangszórók csatlakozóit. Használjon szilikonzsír.



44

Tegyen kenőanyagot az elektromos ablakemelő kapcsolójának csatlakozójára. Használjon szilikonzsírt.



45

Kezelje le az elektromos ablakemelő kapcsolómoduljának csatlakozóját. Használjon szilikonzsírt.

46

Csatlakoztassa a tükörbeállító csatlakozóját az ajtóhoz.

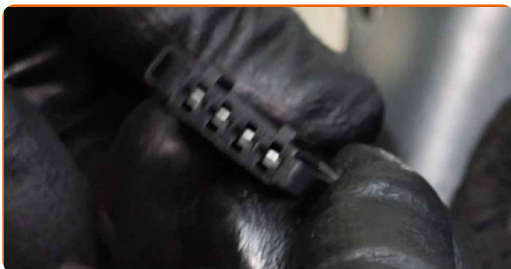


47

Csatlakoztassa a hangszóró csatlakozóját.

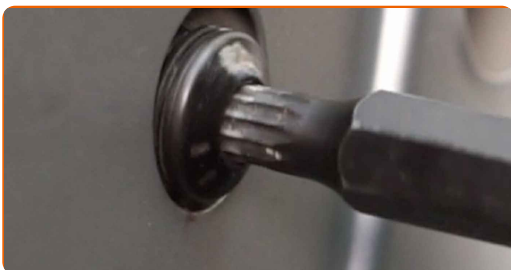
48

Kezelje le az izzó csatlakozóját. Használjon szilikonzsírt.



49

Csavarja be az ajtózárrögzőelemeit. Használjon 8-os XZN bit hegyet. Használjon racsnis kulcsot.



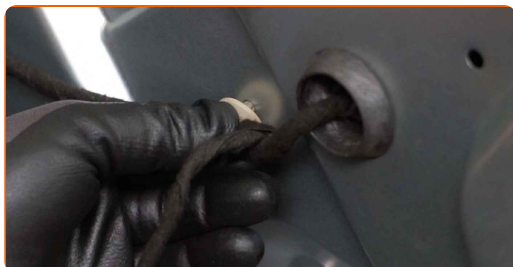
- 50** Húzza meg az ajtózárrögítőit. Használjon 8-os XZN bit hegyet. Használjon nyomatékkulcsot. Húzza meg 20 Nm nyomatékkal.



- 51** Húzza meg az ajtópanelrögítőit. Használja a következő méretű csavarbehajtó fejet: 10. Használjon nyomatékkulcsot. Húzza meg 8 Nm nyomatékkal.



- 52** Szerelje be az elektromos ablakemelő vezetékkötegét.



- 53** Távolítsa el a maszkoló szalagot.



54

Engedje le az ablaküveget, és szerelje be a beszerelési helyére az ablakemelő mechanizmusában.

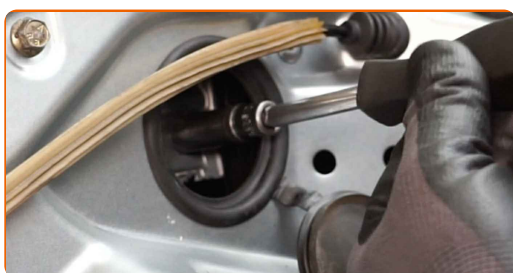


Csere: ablakemelő – Seat Leon 1M1. Az AUTODOC szakértői ajánlják:

- A sérülések elkerülése érdekében tartsa az üveget leengedéskor.

55

Csavarja be az ablaküveg rögzítőit. Használja a következő méretű csavarbehajtó fejet: 10. Használjon racsnis kulcsot.

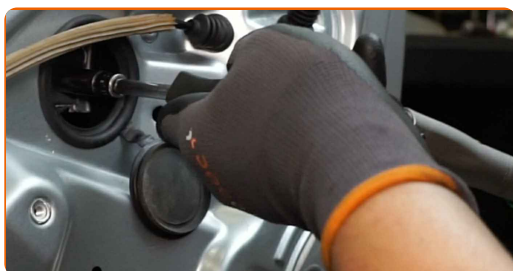


Az AUTODOC javasolja:

- A sérülések elkerülése érdekében tartsa az üveget, amikor a rögzítőket csavarja be.

56

Húzza meg az ablaküveg rögzítőit. Használja a következő méretű csavarbehajtó fejet: 10. Használjon nyomatékkulcsot. Húzza meg 6 Nm nyomatékkal.



Csere: ablakemelő – Seat Leon 1M1. Tippek az AUTODOC-tól:

- Ne alkalmazzon túl sok erőt a rögzítőelemek meghúzásakor. A túlfeszítés károsíthatja az üveget.

57

Szerelje be a fedőlapokat az ablakemelő-rögzítőkre.



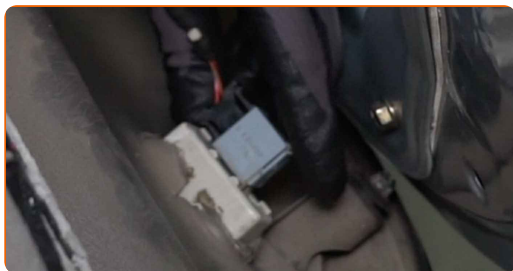
58

Csatlakoztassa az ajtózárr működtető kábelét.



59

Csatlakoztassa az izzó csatlakozóját.



60

Csatlakoztassa az elektromos ablakemelő kapcsolómoduljának csatlakozóját.



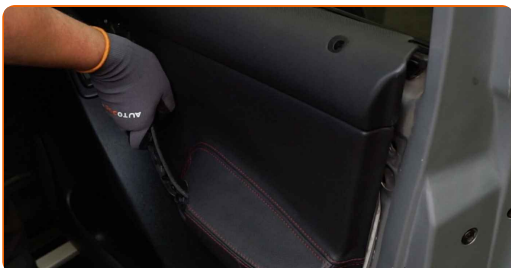
61

Csatlakoztassa a hangszóró csatlakozóját.



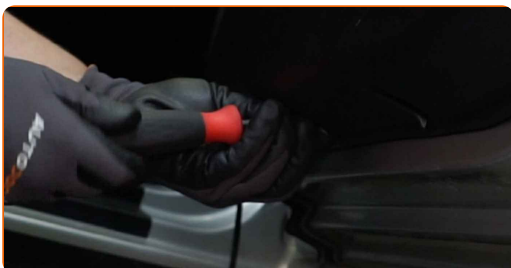
62

Szerelje vissza az ajtókárpitot.



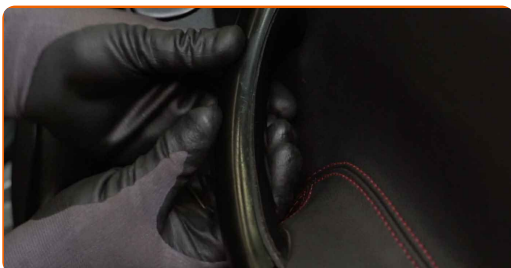
63

Csavarja be az ajtókárpit rögzítőit. Használjon Phillips csavarhúzó.

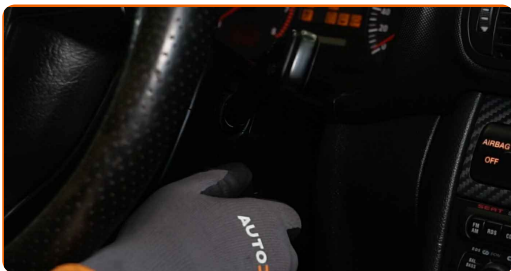


64

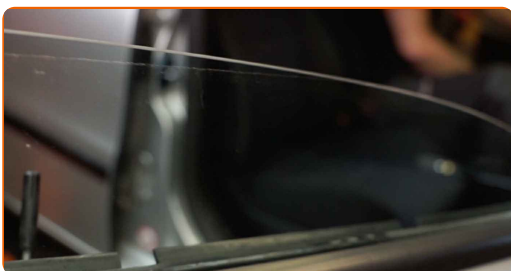
Szerelje fel az ajtókilincs burkolatát.



65 Kapcsolja be a gyújtást.



66 Ellenőrizze, hogy az ablakemelő megfelelően működik-e.



67 Kapcsolja le a gyújtást.

68 Zárja be az autó ajtaját.



SZÉP MUNKA! 

TOVÁBBI ÚTMUTATÓK MEGTEKINTÉSE

AUTODOC – KIVÁLÓ MINŐSÉGŰ ÉS MEGFIZETHETŐ AUTÓALKATRÉSZEK ONLINE

AUTODOC MOBIL APP: NAGYSZERŰ AKCIÓK, MÍG KÉNYELMES
VÁSÁROL



+ AUTODOC

GET IT ON
Google Play

Download on the
App Store

Download

ALKATRÉSZEK NAGYSZERŰ VÁLASZTÉKA GÉPKOCSIJÁHOZ

VÁSÁROLJON ALKATRÉSZEKET SEAT MODELLEKHEZ

ABLAKEMELŐ: SZÉLES VÁLASZTÉK

**VÁLASSZON ALKATRÉSzt A KÖVETKEZŐHÖZ: SEAT LEON
1M1**

SEAT ABLAKEMELŐ: VÁSÁROLJN MOST

**SEAT LEON 1M1 ABLAKEMELŐ: A LEGJOBB AKCIÓK ÉS
AJÁNLATOK**

JOGNYILATKOZAT:

A dokumentum csak általános ajánlásokat tartalmaz, melyek hasznosak lehetnek javítási és csereműveletek elvégzésekor. Az AUTODOC nem tehető felelőssé semmilyen, a javítási vagy csereműveletek során, az adott tájékoztatás nem megfelelő alkalmazásából, vagy félreértelmezéséből eredő veszteségért, sérülésért, vagy anyagi károkért.

Az AUTODOC nem tehető felelőssé az útmutatóban található lehetséges hibákért vagy pontatlanságokért. Az adott információk csak tájékoztató jellegűek, és nem helyettesíthetik a szakemberek tanácsait.

Az AUTODOC nem tehető felelőssé a berendezések, eszközök, vagy autóalkatrészek nem megfelelő, vagy veszélyes használatáért. Az AUTODOC határozottan javasolja, hogy elővigyázatosan, a biztonsági előírások betartásával végezzen javítási vagy csereműveleteket. Ne feledje: a gyenge minőségű autóalkatrészek használata nem garantálja a megfelelő szintű közúti biztonságot.

© Copyright 2022 – A weboldal teljes tartalmát, különösen a szövegeket, fényképeket és grafikákat, a szerzői jogra vonatkozó törvények védik. Minden jog, beleértve a másolást, a harmadik felekkel való megosztást, a szerkesztést és a fordítást, az AUTODOC GmbH tulajdona.