



Elülső gólyaláb-csere  
**Nissan Leaf ZE0**  
gépkocsin – Útmutató

## VIDEÓ-ÚTMUTATÓK

 **Fontos!**

Az a csere útmutató a következő gépkocsikhoz használható:  
NISSAN Leaf II (ZE1) Electric

A lépések az autó kialakításának függvényében kismértékben eltérhetnek.

**CSERE: GÓLYALÁB – NISSAN LEAF ZE0. A SZERSZÁMOK, AMELYEKRE SZÜKSÉGE LESZ:**



- Drótkefe
- WD-40 spray
- Féktisztító
- Réz zsír
- Kombinált kulcs №21
- 13 számú csavarbehajtó bit
- 18 számú csavarbehajtó bit
- 21 számú csavarbehajtó bit
- Imbuszkulcs bit h6-as
- Kerék dugókulcs készlet №21
- Racsnis kulcs
- Nyomatékkulcs
- Menetfúró hajtóvas
- Feszítővas
- Gumikalapács
- Hidraulikus rugó kompresszor
- Hidraulikus váltó emelő
- Sárvédő takaró
- Kerékék

**SZERSZÁMOK VÁSÁRLÁSA**

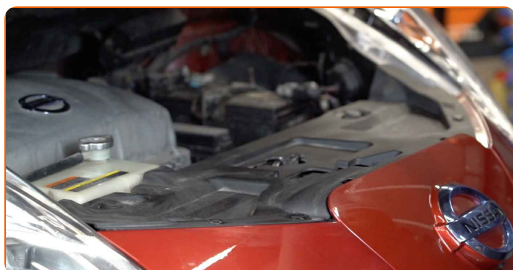
### Csere: gólyaláb – Nissan Leaf ZE0. Tippek az AUTODOC-tól:

- Az első felfüggesztésen található lengéscsillapító rugóstag egyidőben kell kicserélni.
- A csere folyamata az első felfüggesztés bal- és jobboldali lengéscsillapító rugóstag esetében megegyezik.
- Minden munkát leállított motor mellett kell végezni.

## CSERE: GÓLYALÁB – NISSAN LEAF ZE0. VÉGEZZE EL AZ ALÁBBI LÉPÉSEKET:

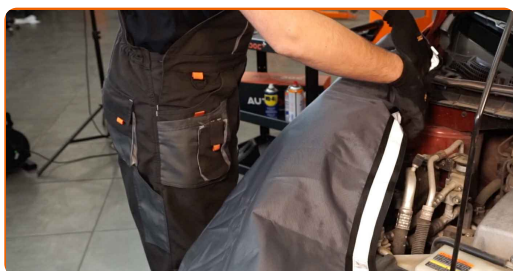
1

Nyissa fel a motorháztetőt.

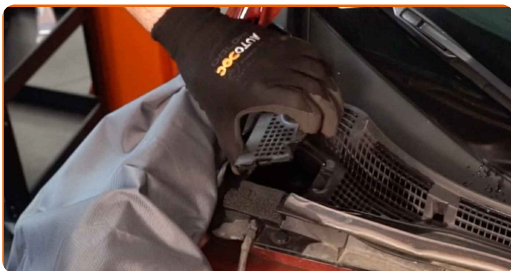


2

Használjon sárvédő takarót, hogy megakadályozza a festék és a műanyag részek sérülését.



**3** Emelje fel és vegye ki a szellőzőrácsot.



**4** Tisztítsa meg a lengéscsillapító rugóstag felső támasz rögzítőit. Használjon WD-40 spray-t.



**5** Lazítsa meg a lengéscsillapító rugóstag felső támasz rögzítőjét. Használja a következő méretű csavarbehajtó fejet: 13. Használjon racsnis kulcsot.

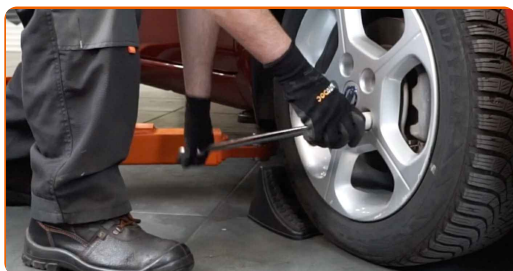


**6** Rögzítse kerék ékekkel a kerekeket.



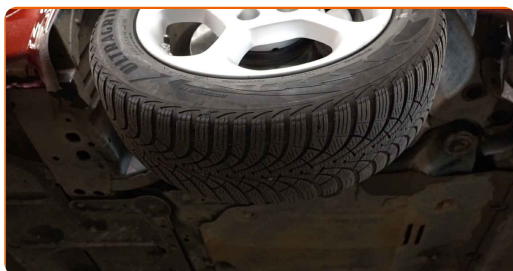
7

Lazítsa meg a kerékrögzítő csavarokat. Használja a következő kerék dugókulcsot: 21.



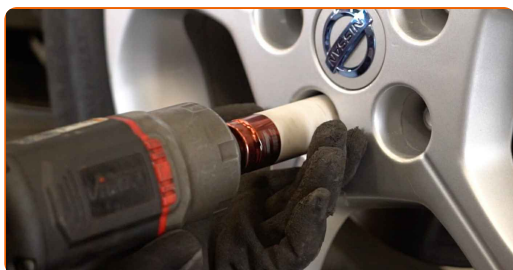
8

Emelje el az autó elejét, és rögzítse alátámasztással.



9

Csavarja ki a kerékcsavarokat.

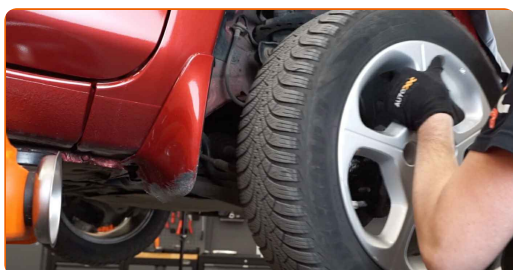


### Az AUTODOC javasolja:

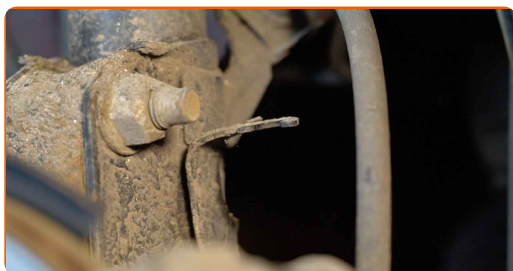
- Fontos! A sérülések elkerülése érdekében a rögzítőcsavarok kicsavarása során tartsa a kereket. Nissan Leaf ZE0

10

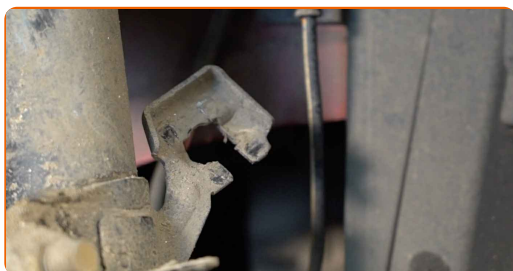
Vegye le a kereket.



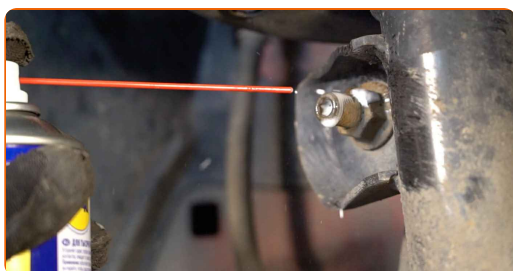
**11** Vegye le a fékcső lezorító bilincset.



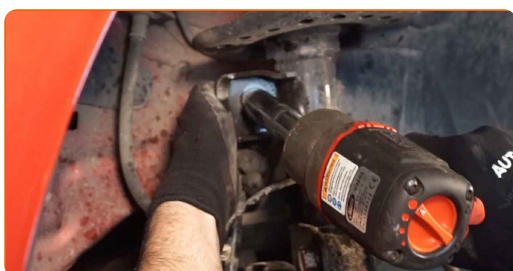
**12** Húzza ki a vezetékeket és a féktömlőt a lengéscsillapító konzolból. Használjon feszítővasat.



**13** Tisztítsa meg a stabilizátor rudat a lengéscsillapító rugóstag csatlakoztató rögzítőket, illetve azokat, melyek a lengéscsillapító rudat a tengelycsonkhoz kapcsolják. Használjon drótkefét. Használjon WD-40 spray-t.

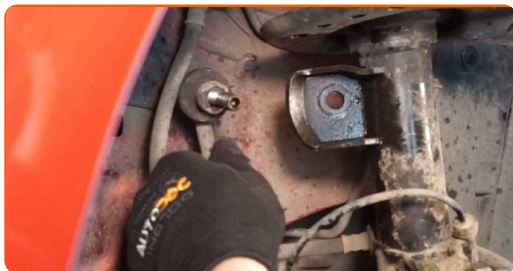


**14** Csavarja ki az anyát, és vegye ki a stabilizátor rudat a rugóstagból. Használja a következő méretű csavarbehajtó fejet: 18.



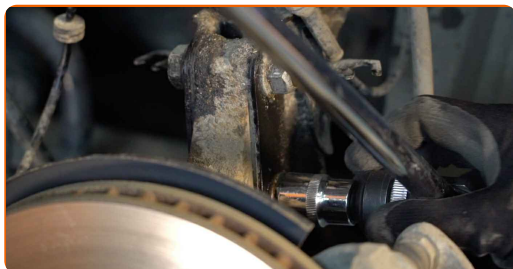
15

Távolítsa el a stabilizátor rudat.



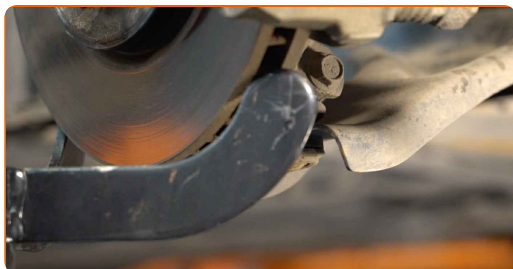
16

Csavarja ki a lengéscsillapító rugóstagot a tengelycsonkkal összekötő alsó rögzítőt. Használja a következő méretű kombinált kulcsot: 21. Használja a következő méretű csavarbehajtó fejet: 21. Használjon menetfúró hajtóvasat.



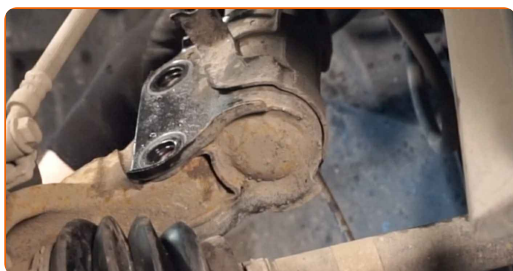
17

Támassza alá a kormánycsuklót. Használjon hidraulikus emelőt.



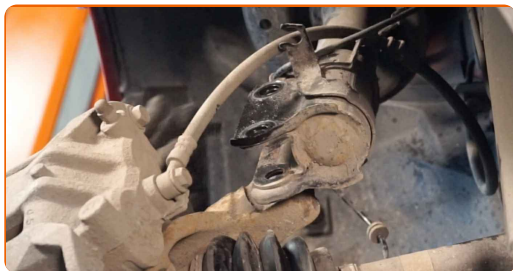
18

Távolítsa el a rögzítőcsavarokat.

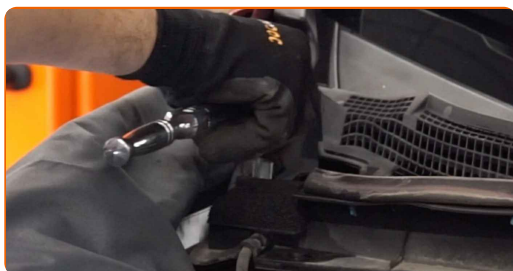




**19** Csatlakoztassa le a kormánycsuklót a lengéscsillapítóról.



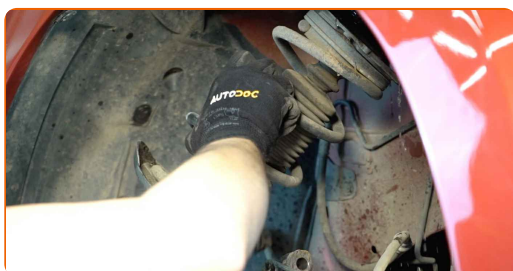
**20** Csavarozza ki a lengéscsillapító felső rögzítését. Használja a következő méretű csavarbehajtó fejet: 13.



**Csere: gólyaláb – Nissan Leaf ZE0. Tipp:**

- A sérülések elkerülése érdekében a rögzítőcsavarok kicsavarásánál tartsa a lengéscsillapító rugóstagot.

**21** Távolítsa el a rugóstagot.



**22** Helyezze a lengéscsillapítót a rugó összenyomó szerszámra.

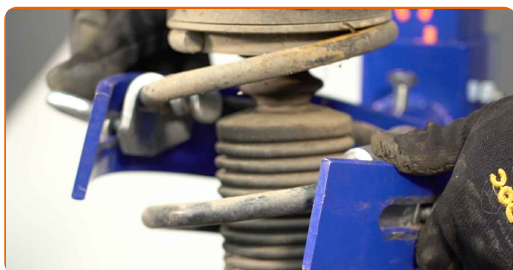


Csere: gólyaláb – Nissan Leaf ZE0. Az AUTODOC szakértői ajánlják:

- Ügyeljen arra, hogy rugókompresszor használatakor a rugó tekercecset erősen kell tartani, és a rugót a szemközti oldalakról összenyomni.
- Biztosítsa rugó megfelelő helyzetét a rögzítésben.
- Győződjön meg róla, hogy a rugótekerecs szorosan benne van a záróbilincsekben.

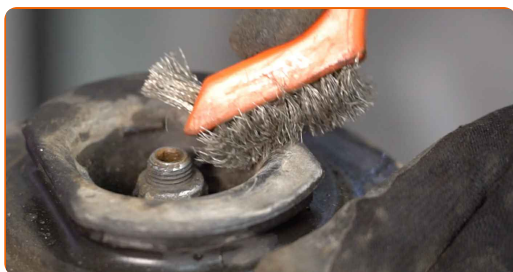
23

Nyomja össze a rugót.



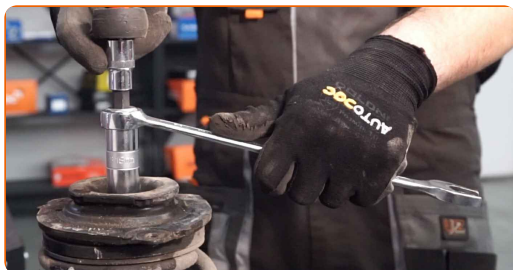
24

Tegyen kenőanyagot a lengéscsillapító rugóstag rudjára. Használjon drótkefét. Használjon WD-40 spray-t.



25

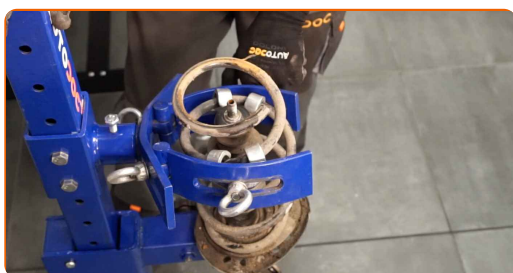
Távolítsa el a rugóstag dugattyúrúd anyát. Használjon H6-as imbuszkulcsot. Használja a következő méretű csavarbehajtó fejet: 18. Használjon racsnis kulcsot.



26 Távolítsa el a felső rugóstag konzolt.



27 Engedje ki a tekercsrugót.



28 Távolítsa el a rugót.



29 Távolítsa el a lengéscsillapító porvédő sapkát és az ütközőt.

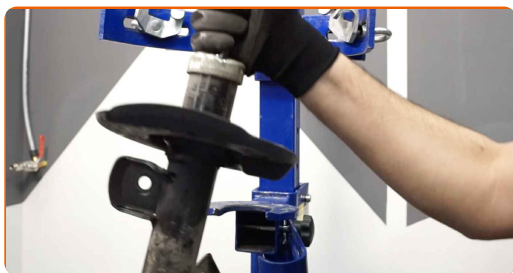


### Az AUTODOC javasolja:

- Cseré: gólyaláb – Nissan Leaf ZE0. Alaposan ellenőrizze a lengéscsillapító támaszt, porvédőt és ütközőt. Cserélje ki, ha szükséges.

30

Távolítsa el a régi lengéscsillapítót a hidraulikus rugóösszenyomóból.

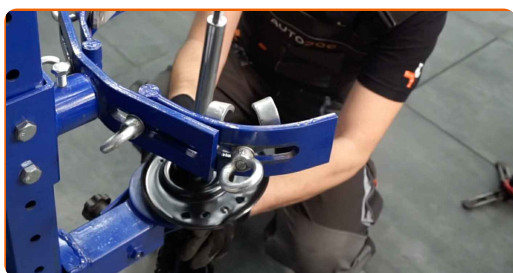


Csere: gólyaláb – Nissan Leaf ZE0. Tippek az AUTODOC-tól:

- Mielőtt beteszi az új lengéscsillapítót, nyomja össze 3-5 alkalommal kézzel.

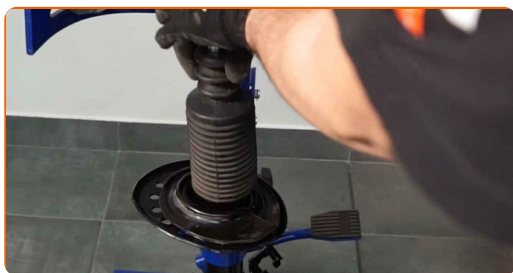
31

Szerelje fel az új lengéscsillapítót a hidraulikus rugóösszenyomóra.



32

Szerelje fel a porvédőt és az ütközőt az új lengéscsillapítóra.



33

Szerelje be a rugót a lengéscsillapítóba.



**34** Nyomja össze a rugót.



**35** Szerelje fel a felső lengéscsillapító rugóstag konzolt, és a lengéscsillapító támasztócsapágyat.



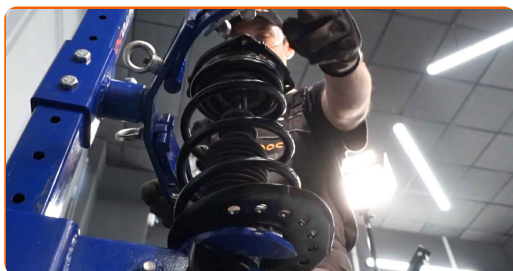
**36** Húzza meg a lengéscsillapító dugattyúrúd anyát. Használja a következő méretű csavarbehajtó fejet: 18. Használjon H6-as imbuszkulcsot. Használjon nyomatékkulcsot. Húzza meg 68 Nm nyomatékkal.



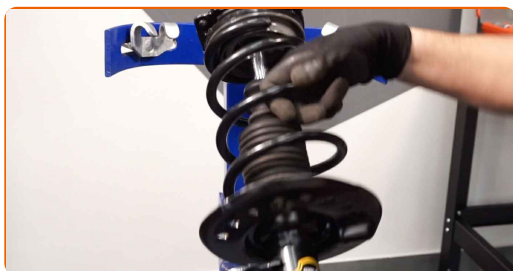
**Csere: gólyaláb – Nissan Leaf ZE0. A szakemberek ajánlják:**

- Ellenőrizze, hogy a rugó megfelelően helyezkedik-e el. Kerülje a helytelen beállítást.

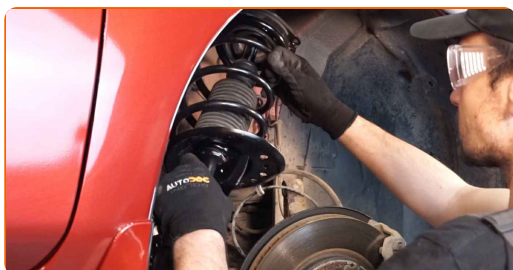
**37** Engedje fel a rugót.



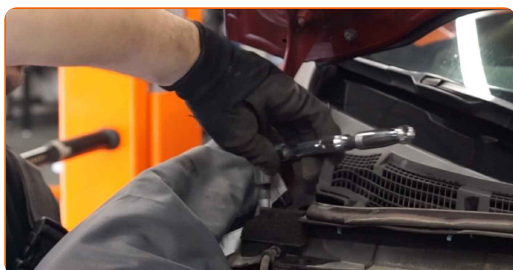
**38** Távolítsa el az összeszerelt lengéscsillapító rugóstagot.



**39** Szerelje be a lengéscsillapítót a kerékdobba.



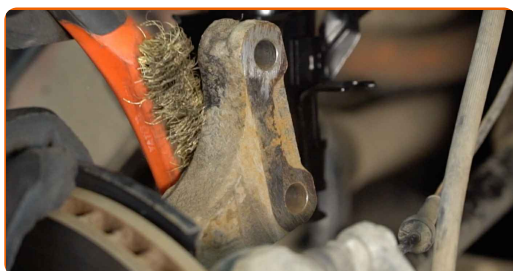
**40** Csavarozza be a lengéscsillapító felső rögzítését. Ne húzza meg.



### Az AUTODOC javasolja:

- Nissan Leaf ZE0 – A sérülések elkerülése érdekében a rögzítőcsavarok becsavarása során tartsa a lengéscsillapító rugóstagot.

- 41** Tegyen kenőanyagot a lengéscsillapító rugóstag tengelycsonkon lévő beszerelési helyét. Használjon drótkefét. Használjon WD-40 spray-t.



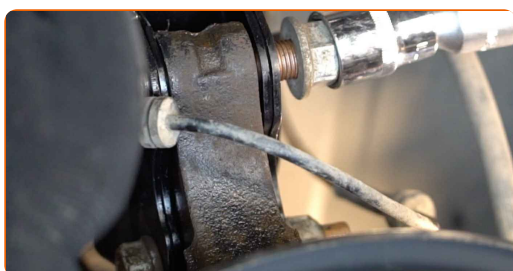
- 42** Rögzítse a lengéscsillapítót a kormánycsuklón.



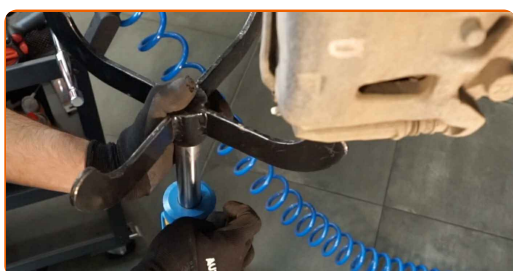
- 43** Szerelje fel a rögzítőcsavarokat.



- 44** Csavarja be a lengéscsillapító rugóstagot a tengelycsonkkal összekötő rögzítőt. Használja a következő méretű csavarbehajtó fejet: 21. Használja a következő méretű kombinált kulcsot: 21.



- 45** Vegye ki a konzolt a kormánycsukló alól.



Az AUTODOC javasolja:

- Csere: gólyaláb – Nissan Leaf ZE0. Lassan engedje le a hidraulikus emelőt, rázkódások nélkül, hogy ne rongálja meg a szerelvényeket és szerkezeteket.

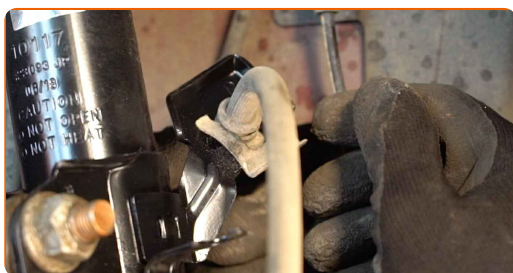
46

Szerelje fel az keresztstabilizátor rudat. Használja a következő méretű csavarbehajtó fejet: 18.



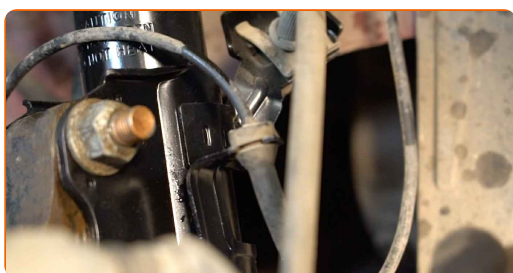
47

Rögzítse a féktömlőt a rugóstagon. Csatlakoztassa az ABS jeladó kábel rögzítőjét a lengéscsillapító rugóhoz.



48

Szerelje fel a fékcső lezorító bilincset. Használjon gumikalapácsot.

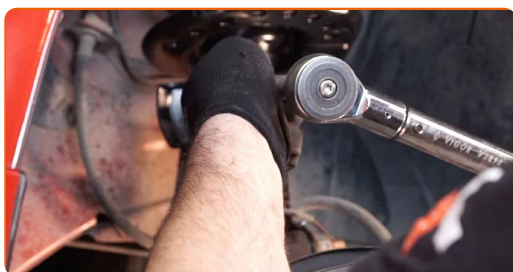




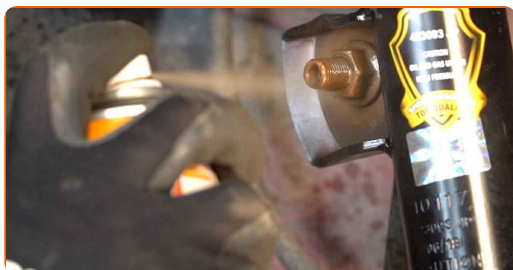
- 49** Húzza meg a lengéscsillapító rugóstagot a tengelycsonkkal összekötő alsó rögzítőt. Használja a következő méretű kombinált kulcsot: 21. Használja a következő méretű csavarbehajtó fejet: 21. Használjon nyomatékkulcsot. Húzza meg 165 Nm nyomatékkal.



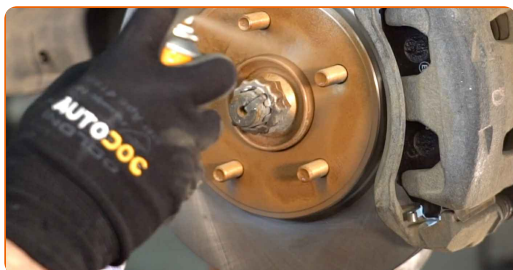
- 50** Húzza meg a stabilizátor kart a lengéscsillapító rugóstaghoz csatlakoztató rögzítőt. Használja a következő méretű csavarbehajtó fejet: 18. Használjon nyomatékkulcsot. Húzza meg 65 Nm nyomatékkal.



- 51** Tegyen kenőanyagot a lengéscsillapító rugóstag rögzítőire. Rézszírt használjon.

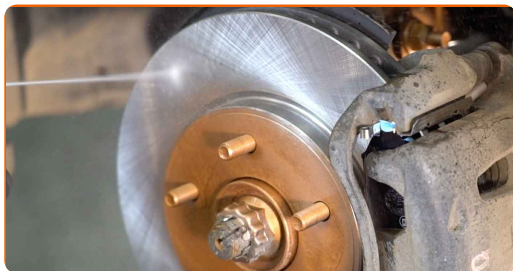


- 52** Kenje meg a felületet, ahol a féktárcsa a keréktárcsával érintkezik. Rézszírt használjon.



53

Tisztítsa meg a féktárcsa felületét. Használjon féktisztítót.



Csere: gólyaláb – Nissan Leaf ZE0. Tippek az AUTODOC szakértőitől:

- A spray alkalmazását követően várjon néhány percet.

54

Szerelje fel a kereket.



Az AUTODOC javasolja:

- Fontos! Tartsa a kereket, amikor a rögzítőcsavarokat csavarja be. Nissan Leaf ZE0

55

Csavarja be a kerékcsavarokat. Használja a következő kerék dugókulcsot: 21.



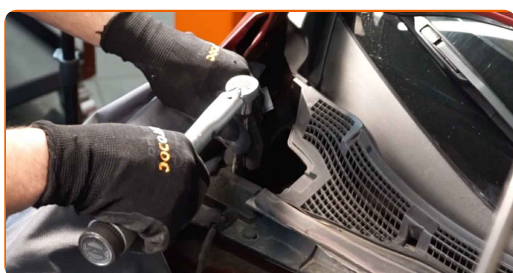
56

Engedje le az autót.



57

Húzza meg a lengéscsillapító rugó tartó felső rögzítőjét. Használja a következő méretű csavarbehajtó fejet: 13. Használjon nyomatékkulcsot. Húzza meg 16 Nm nyomatékkal.



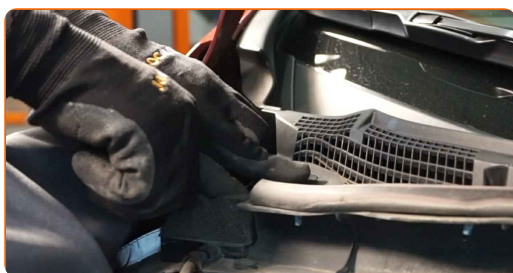
58

Tegyen kenőanyagot a lengéscsillapító rugóstag rögzítőire. Rézszírt használjon.

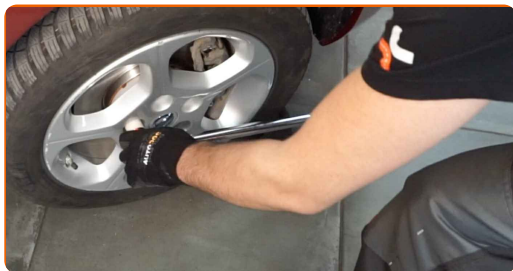


59

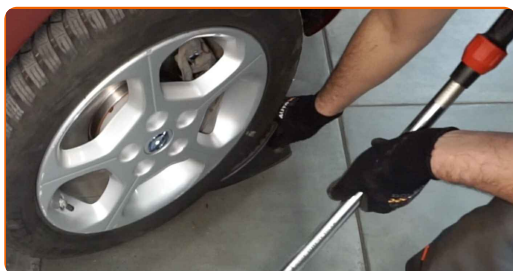
Szerelje fel és rögzítse a szellőzőrácsot.



**60** Keresztben húzza meg a kerékcsavarokat. Használjon nyomatékkulcsot. Húzza meg 108 Nm nyomatékkal.



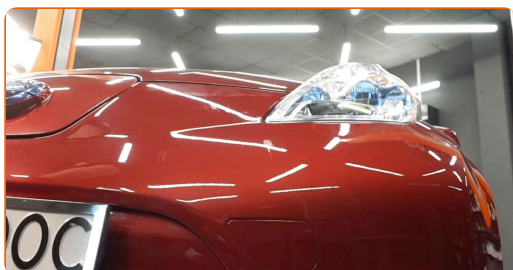
**61** Távolítsa el az emelőt és a kerék ékeket.



**62** Vegye le a sárvédő takarót.



**63** Zárja le a motorháztetőt.



**SZÉP MUNKA!** 

**TOVÁBBI ÚTMUTATÓK MEGTEKINTÉSE**

## AUTODOC – KIVÁLÓ MINŐSÉGŰ ÉS MEGFIZETHETŐ AUTÓALKATRÉSZEK ONLINE

AUTODOC MOBIL APP: NAGYSZERŰ AKCIÓK, MÍG KÉNYELMES  
VÁSÁROL



**+ AUTODOC**

GET IT ON  
**Google Play**

Download on the  
**App Store**

**Download**

**ALKATRÉSZEK NAGYSZERŰ VÁLASZTÉKA GÉPKOCSIJÁHOZ**

**VÁSÁROLJON ALKATRÉSZEKET NISSAN MODELLEKHEZ**

**LENGÉSCSILLAPÍTÓ: SZÉLES VÁLASZTÉK**

**VÁLASSZON ALKATRÉSzt A KÖVETKEZŐHÖZ: NISSAN  
LEAF ZEO**

**NISSAN LENGÉSCSILLAPÍTÓ: VÁSÁROLJN MOST**

**NISSAN LEAF ZEO LENGÉSCSILLAPÍTÓ: A LEGJOBB AKCIÓK  
ÉS AJÁNLATOK**

## JOGNYILATKOZAT:

A dokumentum csak általános ajánlásokat tartalmaz, melyek hasznosak lehetnek javítási és csereműveletek elvégzésekor. Az AUTODOC nem tehető felelőssé semmilyen, a javítási vagy csereműveletek során, az adott tájékoztatás nem megfelelő alkalmazásából, vagy félreértelmezéséből eredő veszteségért, sérülésért, vagy anyagi károkért.

Az AUTODOC nem tehető felelőssé az útmutatóban található lehetséges hibákért vagy pontatlanságokért. Az adott információk csak tájékoztató jellegűek, és nem helyettesíthetik a szakemberek tanácsait.

Az AUTODOC nem tehető felelőssé a berendezések, eszközök, vagy autóalkatrészek nem megfelelő, vagy veszélyes használatáért. Az AUTODOC határozottan javasolja, hogy elővigyázatosan, a biztonsági előírások betartásával végezzen javítási vagy csereműveleteket. Ne feledje: a gyenge minőségű autóalkatrészek használata nem garantálja a megfelelő szintű közúti biztonságot.

© Copyright 2022 – A weboldal teljes tartalmát, különösen a szövegeket, fényképeket és grafikákat, a szerzői jogra vonatkozó törvények védik. Minden jog, beleértve a másolást, a harmadik felekkel való megosztást, a szerkesztést és a fordítást, az AUTODOC GmbH tulajdona.