



Elülső stabilizátor rúd-
csere **Toyota Prado J120**
gépkocsin – Útmutató

VIDEÓ-ÚTMUTATÓK



Fontos!

Az a csere útmutató a következő gépkocsikhoz használható:

TOYOTA LAND CRUISER 150 (KDJ15_, GRJ15_) 4.0 V6 VVT-i (GRJ150_, GRJ125_),
 TOYOTA LAND CRUISER 150 (KDJ15_, GRJ15_) 3.0 D-4D (KDJ155_, KDJ150_),
 TOYOTA LAND CRUISER (KDJ12_, GRJ12_) 3.0 D, TOYOTA FJ CRUISER (GSJ1_) 4.0
 4WD (GSJ15_), TOYOTA LAND CRUISER 150 (KDJ15_, GRJ15_) 2.7 (TRJ150_,
 TRJ155_), TOYOTA LAND CRUISER (KDJ12_, GRJ12_) 4.0, TOYOTA LAND CRUISER
 (KDJ12_, GRJ12_) 3.0 D-4D, TOYOTA HILUX III Pick-up (TGN1_, GGN2_, GGN1_,
 KUN2_, KUN1_) 2.5 D 4WD (KUN25_), TOYOTA HILUX III Pick-up (TGN1_, GGN2_,
 GGN1_, KUN2_, KUN1_) 2.5 D-4D 4WD (KUN25_), TOYOTA HILUX III Pick-up (TGN1_,
 GGN2_, GGN1_, KUN2_, KUN1_) 3.0 D-4D 4WD (KUN26), TOYOTA LAND CRUISER
 (KDJ12_, GRJ12_) 4.0 (GRJ12), TOYOTA LAND CRUISER (KDJ12_, GRJ12_) 2.7,
 TOYOTA HILUX III Pick-up (TGN1_, GGN2_, GGN1_, KUN2_, KUN1_) 2.7 4WD (TGN26),
 TOYOTA HILUX III Pick-up (TGN1_, GGN2_, GGN1_, KUN2_, KUN1_) 4.0 4WD (GGN25),
 TOYOTA LAND CRUISER 150 (KDJ15_, GRJ15_) 3.0 D-4D (KDJ150_), (+ 30)

A lépések az autó kialakításának függvényében kismértékben eltérhetnek.

CSERE: STABILIZÁTOR RÚD – TOYOTA PRADO J120. A SZERSZÁMOK, AMELYEKRE SZÜKSÉGE LEHET:



- Drótkefe
- WD-40 spray
- Réz zsír
- Kombinált kulcs №17
- 17 számú csavarbehajtó bit
- 22 számú csavarbehajtó bit
- imbuszkulcs bit H6-as
- Kerék dugókulcs készlet №21
- Nyomatékkulcs
- Kerékék

SZERSZÁMOK VÁSÁRLÁSA

Az AUTODOC javasolja:

- Az Toyota Prado J120 stabilizátor karokat párban cserélje.
- A csere folyamata az ugyanazon a tengelyen lévő mindkét stabilizátor kar esetében megegyezik.
- Minden munkát leállított motor mellett kell végezni.

CSERE: STABILIZÁTOR RÚD – TOYOTA PRADO J120. A LÉPÉSEK AJÁNLOTT SORRENDJE:

1

Rögzítse kerék éekkel a kerekeket.



2

Lazítsa meg a kerékrögzítő csavarokat. Használja a következő kerék dugókulcsot: 21.



3

Emelje el az autó elejét, és rögzítse alátámasztással.



4

Csavarja ki a kerécsavarokat.



Az AUTODOC javasolja:

- Figyelem! A sérülések elkerülése érdekében a rögzítőcsavarok kicsavarása során tartsa a kereket. Toyota Prado J120

5

Vegye le a kereket.

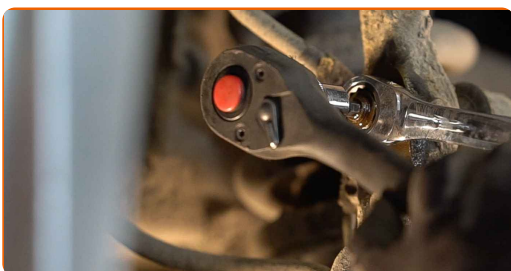


6

Tisztítsa meg a stabilizátor kar rögzítőit. Használjon drótkéfét. Használjon WD-40 spray-t.



- 7** Csavarja ki a stabilizátor rudat a kormánycsuklóhoz csatlakoztató rögzítőket. Használja a következő méretű kombinált kulcsot: 17. Használja a következő méretű csavarbehajtó fejet: 17. Használjon H6-as imbuszkulcsot.



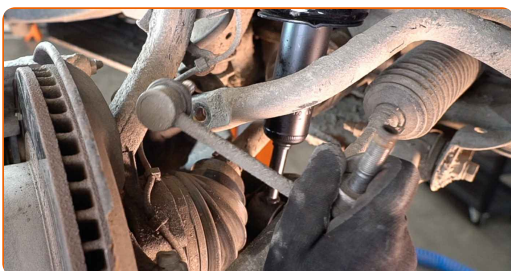
- 8** Csatlakoztassa le a stabilizátor rudat a tengelycsonkról.



- 9** Csavarja ki a stabilizátor kart a stabilizátor rúdhoz csatlakoztató rögzítőket. Használja a következő méretű kombinált kulcsot: 17. Használjon H6-as imbuszkulcsot.



- 10** Távolítsa el a stabilizátor rudat.

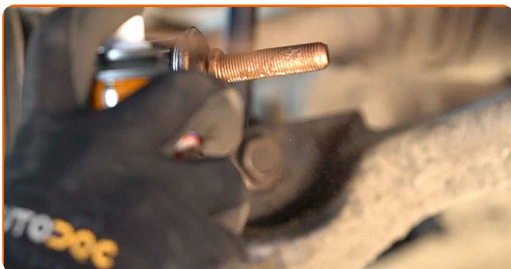


Csere: stabilizátor rúd – Toyota Prado J120. Tippek az AUTODOC szakértőitől:

- Vizsgálja meg a stabilizátor perselyeket. Cserélje ki ezeket, ha szükséges.

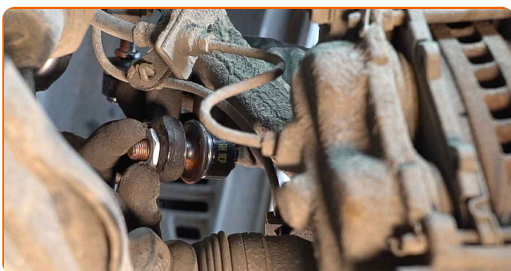
11

Kenje be kenőanyaggal a stabilizátor karon lévő összes csuklót. Rézszírt használjon.



12

Szerelje fel az keresztstabilizátor rudat.



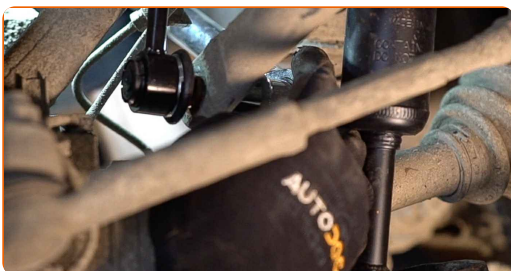
13

Csatlakoztassa a stabilizátor rudat a tengelycsonkhoz.

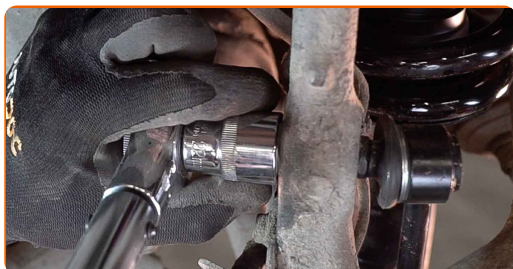


14

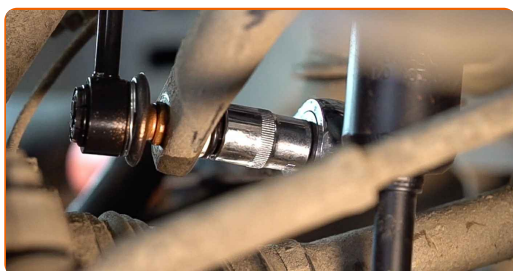
Húzza meg a stabilizátor rúd záróanyát. Használja a következő méretű csavarbehajtó fejet: 22. Használjon nyomatékulcsot. Húzza meg 55 Nm nyomatékval.



- 15** Húzza meg a stabilizátor rúd záróanyát. Használja a következő méretű csavarbehajtó fejet: 22. Használjon nyomatékkulcsot. Húzza meg 50 Nm nyomatékkal.



- 16** Húzza meg a stabilizátor kart a stabilizátor rúdhoz csatlakoztató rögzítőt.



- 17** Húzza meg a stabilizátor rudat a kormánycsuklóhoz csatlakoztató rögzítőket. Használja a következő méretű csavarbehajtó fejet: 17. Használjon nyomatékkulcsot. Húzza meg 65 Nm nyomatékkal.



- 18** Kenje be kenőanyaggal a stabilizátor karon lévő összes csuklót. Rézszírt használjon.



- 19** Tisztítsa meg a kerékabroncs beszerelési helyét. Használjon drótkefét. Kezelje az érintkező felületet. Rézszírt használjon.

20

Szerelje fel a kereket.



Az AUTODOC javasolja:

- Fontos! Tartsa a kereket, amikor a rögzítőcsavarokat csavarja be. Toyota Prado J120

21

Csavarja be a kerékcsavarokat. Használja a következő kerék dugókulcsot: 21.



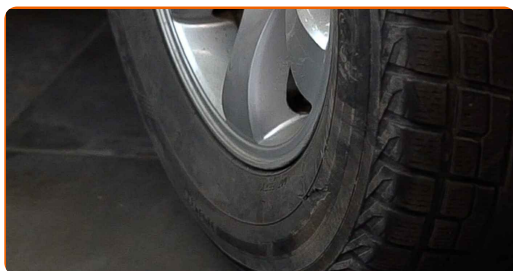
22

Engedje le az autót, és átlósan húzza meg a kerékanyákat. Használja a következő kerék dugókulcsot: 21. Használjon nyomatékkulcsot. Húzza meg 112 Nm nyomatékkal.



23

Távolítsa el az emelőt és a kerék ékeket.



SZÉP MUNKA! 

TOVÁBBI ÚTMUTATÓK MEGTEKINTÉSE

AUTODOC – KIVÁLÓ MINŐSÉGŰ ÉS MEGFIZETHETŐ AUTÓALKATRÉSZEK ONLINE

AUTODOC MOBIL APP: NAGYSZERŰ AKCIÓK, MÍG KÉNYELMES
VÁSÁROL



+ AUTODOC

GET IT ON
Google Play

Download on the
App Store

Download

ALKATRÉSZEK NAGYSZERŰ VÁLASZTÉKA GÉPKOCSIJÁHOZ

VÁSÁROLJON ALKATRÉSZEKET TOYOTA MODELLEKHEZ

STABILIZÁTOR RÚD: SZÉLES VÁLASZTÉK

VÁLASSZON ALKATRÉSzt A KÖVETKEZŐHÖZ: TOYOTA PRADO J120

TOYOTA STABILIZÁTOR RÚD: VÁSÁROLJN MOST

TOYOTA PRADO J120 STABILIZÁTOR RÚD: A LEGJOBB AKCIÓK ÉS AJÁNLATOK

JOGNYILATKOZAT:

A dokumentum csak általános ajánlásokat tartalmaz, melyek hasznosak lehetnek javítási és csereműveletek elvégzésekor. Az AUTODOC nem tehető felelőssé semmilyen, a javítási vagy csereműveletek során, az adott tájékoztatás nem megfelelő alkalmazásából, vagy félreértelmezéséből eredő veszteségért, sérülésért, vagy anyagi károkért.

Az AUTODOC nem tehető felelőssé az útmutatóban található lehetséges hibákért vagy pontatlanságokért. Az adott információk csak tájékoztató jellegűek, és nem helyettesíthetik a szakemberek tanácsait.

Az AUTODOC nem tehető felelőssé a berendezések, eszközök, vagy autóalkatrészek nem megfelelő, vagy veszélyes használatáért. Az AUTODOC határozottan javasolja, hogy elővigyázatosan, a biztonsági előírások betartásával végezzen javítási vagy csereműveleteket. Ne feledje: a gyenge minőségű autóalkatrészek használata nem garantálja a megfelelő szintű közúti biztonságot.

© Copyright 2023 – A weboldal teljes tartalmát, különösen a szövegeket, fényképeket és grafikákat, a szerzői jogra vonatkozó törvények védik. Minden jog, beleértve a másolást, a harmadik felekkel való megosztást, a szerkesztést és a fordítást, az AUTODOC SE tulajdona.