

 **AUTODOC CLUB**

Pollenszűrő-cserere **Toyota**  
**Prado J120** gépkocsin –  
Útmutató

## VIDEÓ-ÚTMUTATÓK

**i Fontos!**

Az a csere útmutató a következő gépkocsikhoz használható:

TOYOTA LAND CRUISER (KDJ12\_, GRJ12\_) 4.0, TOYOTA FJ CRUISER (GSJ1\_) 4.0 4WD (GSJ15\_), TOYOTA COROLLA lépcsőshátú (E15\_) 1.6 VVT-i, TOYOTA SIENNA (MCL2\_, GSL2\_) 3.5 4WD (GSL25\_), TOYOTA CELICA (ZZT23\_) 1.8 16V VT-i, TOYOTA CELICA (ZZT23\_) 1.8 16V TS, TOYOTA PREVIA (MCR3\_, ACR3\_, CLR3\_) 2.4 (ACR30), TOYOTA PREVIA (MCR3\_, ACR3\_, CLR3\_) 2.0 D-4D (CLR30\_), TOYOTA Avensis Verso (\_M2\_) 2.0 (ACM20\_), TOYOTA Avensis Verso (\_M2\_) 2.0 D (CLM20\_), TOYOTA Camry Sedan (\_V3\_) 2.4 (ACV30\_, ACV36), TOYOTA Camry Sedan (\_V3\_) 3.0 (MCV30\_), TOYOTA Yaris Hatchback (\_P1\_) 1.4 D-4D (NLP10\_), TOYOTA LAND CRUISER (KDJ12\_, GRJ12\_) 3.0 D-4D, TOYOTA Yaris Hatchback (\_P1\_) 1.3 (SCP12\_), (+ 27)

A lépések az autó kialakításának függvényében kismértékben eltérhetnek.

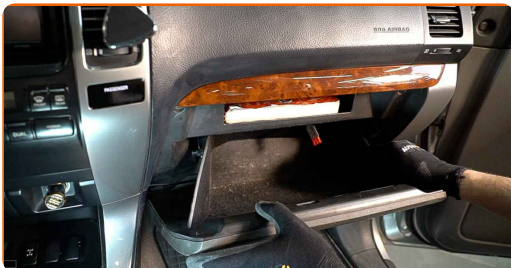
Csere: pollenszűrő – Toyota Prado J120. Az AUTODOC szakértői ajánlják:

- A kabinszűrőt legalább hat havonta egyszer cserélje, kora tavasszal és ősszel.
- Tartsa be a gyártó által az alkatrészsel kapcsolatban megadott ajánlásokat és előírásokat.
- Amennyiben az utastérbe beáramló levegő nagymértékben csökken, cserélje ki a szűrőt a tervezett csere időpontja előtt cserélje ki.
- Minden munkát leállított motor mellett kell végezni.

## CSERE: POLLENSZŰRŐ – TOYOTA PRADO J120. A LÉPÉSEK AJÁNLOTT SORRENDJE:

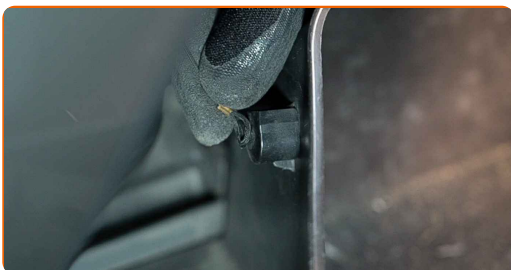
1

Nyissa ki a kesztyűtartót.

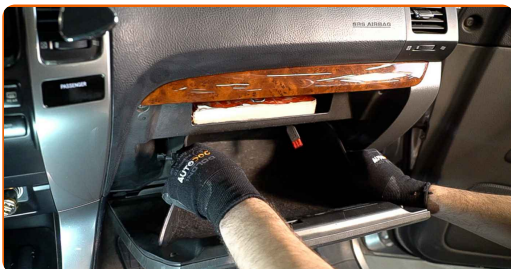


2

Akassza ki a kesztyűtartó zsanérokat.



**3** Oldja ki a kabinszűrő fedelét rögzítő kapcsokat.



**4** Távolítsa el a kabinszűrő házat.



**5** Távolítsa el a kabinszűrőt.



**Csere: pollenszűrő – Toyota Prado J120. A szakemberek ajánlják:**

- Ne próbálja meg a szűrőt kitisztítani és újra felhasználni - ezzel a minőségét és az utastérben lévő levegő tisztaságát veszélyezteti.

**6** Helyezzen be új szűrőbetétet a szűrőházba.



7

Győződjön meg arról, hogy a szűrő széle szorosan illeszkedik a házhoz.



### Az AUTODOC javasolja:

- Cserre: pollenszűrő – Toyota Prado J120. Győződjön meg arról, hogy a szűrőelem elhelyezése megfelelő. Kerülje a helytelen beállítást.

8

Szerelje fel a kabinszűrő házat.

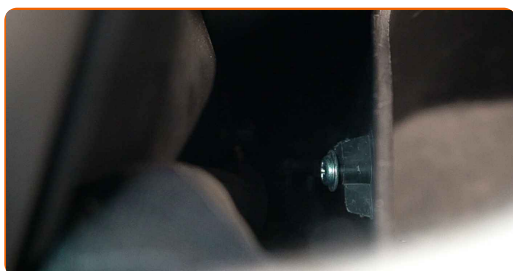


### Csere: pollenszűrő – Toyota Prado J120. Tipp:

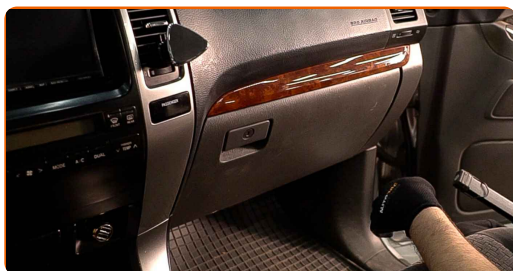
- Kövesse a szűrőn látható légáramlási irányt.

9

Csatlakoztassa a kesztyűtartó zsanérokat.



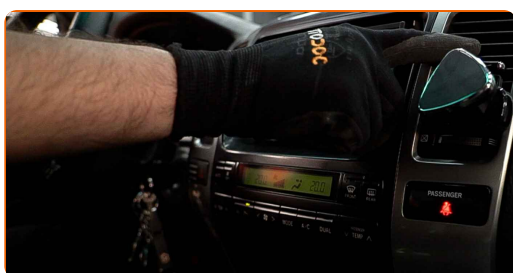
**10** Zárja be a kesztyűtartót.



**11** Kapcsolja be a gyújtást.



**12** Kapcsolja be a légkondicionáló rendszert. Erre azért van szükség, hogy az alkatrész biztosan megfelelően működjön.



**13** Kapcsolja le a gyújtást.



**SZÉP MUNKA!** 

**TOVÁBBI ÚTMUTATÓK MEGTEKINTÉSE**

## AUTODOC – KIVÁLÓ MINŐSÉGŰ ÉS MEGFIZETHETŐ AUTÓALKATRÉSZEK ONLINE

AUTODOC MOBIL APP: NAGYSZERŰ AKCIÓK, MÍG KÉNYELMES  
VÁSÁROL



**+ AUTODOC**

GET IT ON  
**Google Play**

Download on the  
**App Store**

**Download**

**ALKATRÉSZEK NAGYSZERŰ VÁLASZTÉKA GÉPKOCSIJÁHOZ**

**VÁSÁROLJON ALKATRÉSZEKET TOYOTA MODELLEKHEZ**

**POLLENSZŰRŐ: SZÉLES VÁLASZTÉK**

**VÁLASSZON ALKATRÉSzt A KÖVETKEZŐHöz: TOYOTA PRADO J120**

**TOYOTA POLLENSZŰRŐ: VÁSÁROLJN MOST**

**TOYOTA PRADO J120 POLLENSZŰRŐ: A LEGJOBB AKCIÓK ÉS AJÁNLATOK**

## JOGNYILATKOZAT:

A dokumentum csak általános ajánlásokat tartalmaz, melyek hasznosak lehetnek javítási és csereműveletek elvégzésekor. Az AUTODOC nem tehető felelőssé semmilyen, a javítási vagy csereműveletek során, az adott tájékoztatás nem megfelelő alkalmazásából, vagy félreértelmezéséből eredő veszteségért, sérülésért, vagy anyagi károkért.

Az AUTODOC nem tehető felelőssé az útmutatóban található lehetséges hibákért vagy pontatlanságokért. Az adott információk csak tájékoztató jellegűek, és nem helyettesíthetik a szakemberek tanácsait.

Az AUTODOC nem tehető felelőssé a berendezések, eszközök, vagy autóalkatrészek nem megfelelő, vagy veszélyes használatáért. Az AUTODOC határozottan javasolja, hogy elővigyázatosan, a biztonsági előírások betartásával végezzen javítási vagy csereműveleteket. Ne feledje: a gyenge minőségű autóalkatrészek használata nem garantálja a megfelelő szintű közúti biztonságot.

© Copyright 2023 – A weboldal teljes tartalmát, különösen a szövegeket, fényképeket és grafikákat, a szerzői jogra vonatkozó törvények védik. Minden jog, beleértve a másolást, a harmadik felekkel való megosztást, a szerkesztést és a fordítást, az AUTODOC SE tulajdona.