



Elülső ablakemelő-csere
VW Golf 3 gépkocsin –
Útmutató

VIDEÓ-ÚTMUTATÓK



Fontos!

Az a csere útmutató a következő gépkocsikhoz használható:

VW Golf III Hatchback (1H1) 1.9 TD,GTD, VW Golf III Hatchback (1H1) 1.9 TDI, VW Golf III Hatchback (1H1) 1.6, VW Golf III Hatchback (1H1) 1.8, VW Golf III Hatchback (1H1) 2.0, VW Golf III Hatchback (1H1) 2.0 GTI 16V, VW Golf III Hatchback (1H1) 1.4, VW Golf III Hatchback (1H1) 2.8 VR6, VW Vento (1H2) 1.9 D, VW Vento (1H2) 1.9 TD, VW Vento (1H2) 1.9 TDI, VW Vento (1H2) 1.4, VW Vento (1H2) 1.6, VW Vento (1H2) 1.8, VW Vento (1H2) 2.0, (+ 13)

A lépések az autó kialakításának függvényében kismértékben eltérhetnek.

**CSERE: ABLAKEMELŐ – VW GOLF 3. A SZERSZÁMOK,
AMELYEKRE SZÜKSÉGE LESZ:**



- Nyomatékkulcs
- 10 számú csavarbehajtó bit
- Racsnis kulcs
- Phillips csavarhúzó
- Műanyag patentkiszedő

SZERSZÁMOK VÁSÁRLÁSA

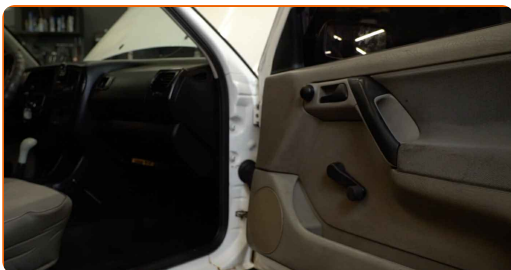
Csere: ablakemelő – VW Golf 3. Az AUTODOC ajánlja:

- Minden munkát leállított motor mellett kell végezni.

CSERE: ABLAKEMELŐ – VW GOLF 3. A LÉPÉSEK AJÁNLOTT SORRENDJE:

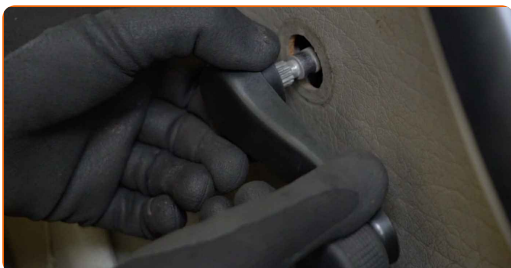
1

Nyissa ki az autó ajtaját.



2

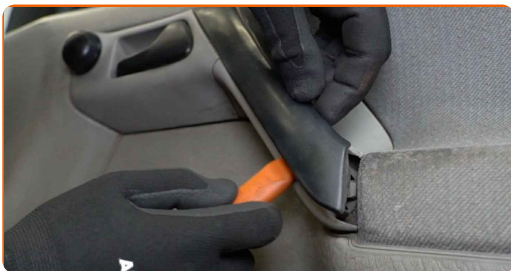
Szerelje le az ablakemelő kart.



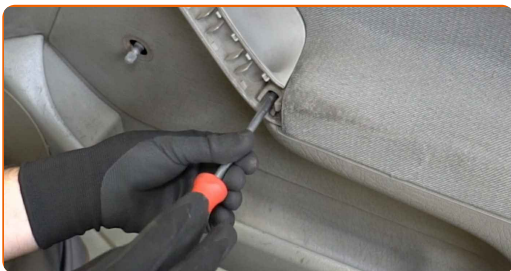
Az AUTODOC javasolja:

- Csere: ablakemelő – VW Golf 3. Az alkatrész eltávolítása során ne alkalmazzon túlzott erőt, mert megsérülhet az alkatrész.

3 Szerelje le az ajtókilincs burkolatát. Használja a műanyag patentkiszedőt.



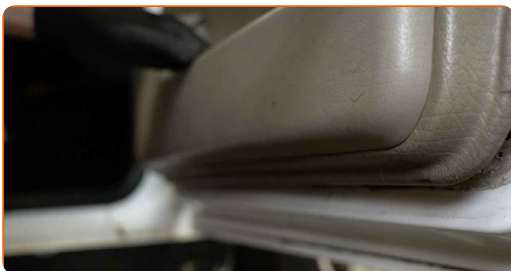
4 Csavarja le az ajtókilincs rögzítőjét. Használjon Phillips csavarhúzó.



5 Vegye le az oldal visszapillantó tükröt beállító kart.



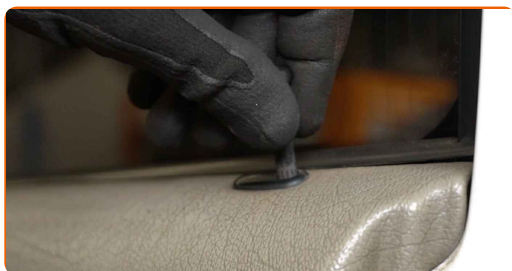
6 Szerelje le az ajtókárpitot. Használja a műanyag patentkiszedőt.



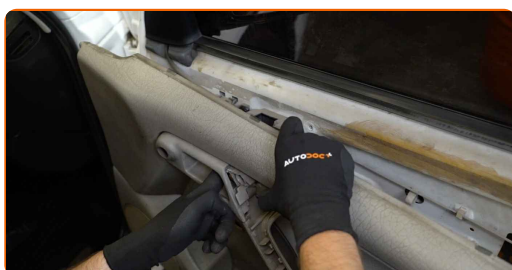
Csere: ablakemelő – VW Golf 3. Tipp:

- Az alkatrész eltávolításakor ne alkalmazzon túlzott mértékű erő kifejtést, máskülönben előfordulhat, hogy kárt okoz benne.

7 Vegye ki a központi zárt működtető gombot.



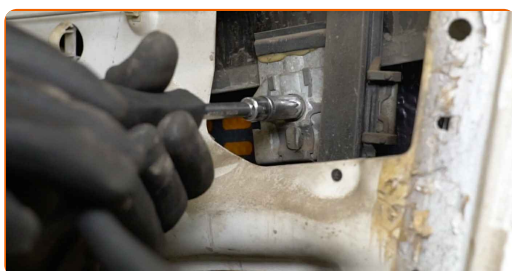
8 Szerelje le az ajtókárpitot.



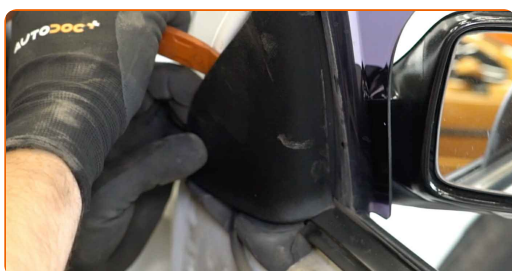
Az AUTODOC javasolja:

- Cseré: ablakemelő – VW Golf 3. Annak elkerülése érdekében, hogy a beszerelés során ne sérüljön meg az alkatrész, ne fejtessen ki túlzott erőt.

9 Csavarja ki az ablaküveg rögzítőelemeit. Használja a következő méretű csavarbehajtó fejet: 10. Használjon racsnis kulcsot.



10 Szerelje le a külső visszapillantó tükör takarópanelt.



11

Emelje fel kissé az üveget, és vegye le.

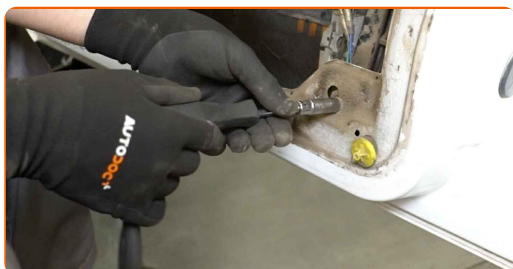


Csere: ablakemelő – VW Golf 3. A szakemberek ajánlják:

- A sérülések elkerülése érdekében tartsa az üveget emeléskor.
- Az alkatrész eltávolításakor ne alkalmazzon túlzott mértékű erő kifejtést, máskülönben előfordulhat, hogy kárt okoz benne.

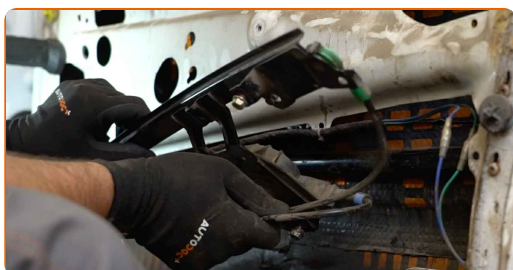
12

Csavarja le az ablakemelő-szerelvény rögzítőelemeit. Használja a következő méretű csavarbehajtó fejet: 10. Használjon racsnis kulcsot.



13

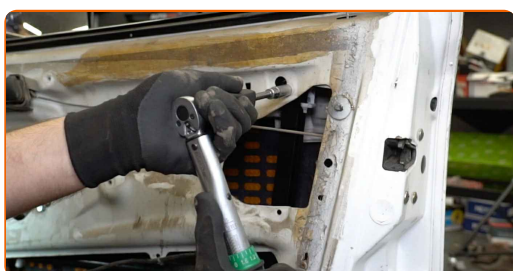
Távolítsa el az ablakemelő szerkezetet.



14 Szerelje be az új ablakemelő szerkezetet.



15 Húzza meg az ablakemelő-szerelvény rögzítőelemeit. Használja a következő méretű csavarbehajtó fejet: 10. Használjon nyomatékkulcsot. Húzza meg 10 Nm nyomatékkal.



16 Szerelje fel az ablakemelő kart.



17 Állítsa az ablakemelő-szerelvényt teljesen leeresztett helyzetbe.



18 Engedje le az ablaküveget, és szerelje be a beszerelési helyére az ablakemelő mechanizmusában.

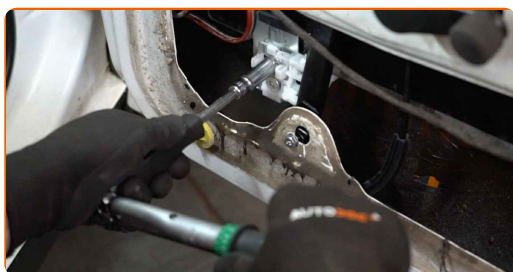


Csere: ablakemelő – VW Golf 3. Az AUTODOC szakértői ajánlják:

- A sérülések elkerülése érdekében tartsa az üveget leengedéskor.
- Az alkatrész sérülésének elkerülése érdekében a felszerelés során ne alkalmazzon túlságosan nagy erőt.

19

Húzza meg az ablaküveg rögzítőit. Használja a következő méretű csavarbehajtó fejet: 10. Használjon nyomatékulcsot. Húzza meg 10 Nm nyomatékval.



20

Ellenőrizze, hogy az ablakemelő-szerelvény megfelelően működik-e.



21

Szerelje le az ablakemelő kart.

22

Szerelje vissza az ajtókárpitot. Győződjön meg arról, hogy hallja a kattánást, ami azt jelzi, hogy a helyére került.

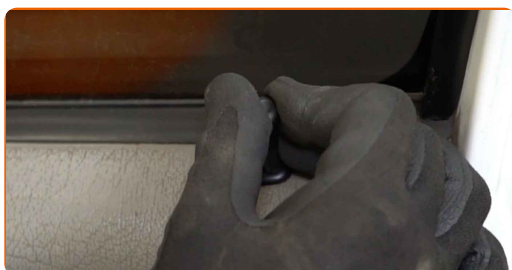


Az AUTODOC javasolja:

- Cseré: ablakemelő – VW Golf 3. Ne fejtessen ki túlságosan nagy erőt a beszerelés során. Ez megrongálhatja az alkatrészt.

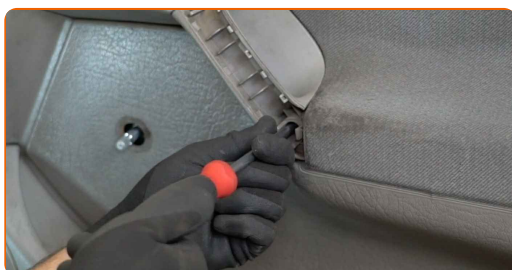
23

Szerelje be a központi zárt működtető gombot.



24

Csavarja be az ajtókilincs rögzítőjét. Használjon Phillips csavarhúzó.



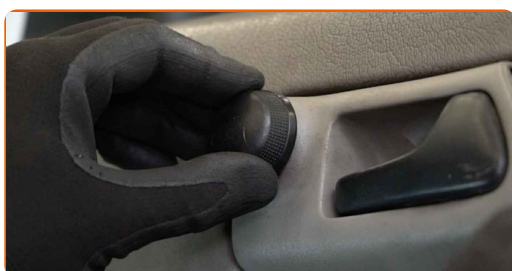
25

Csatlakoztassa vissza a külső visszapillantó tükör takarópanelt.



26

Szerelje fel az oldal visszapillantó tükröt beállító kart.



27

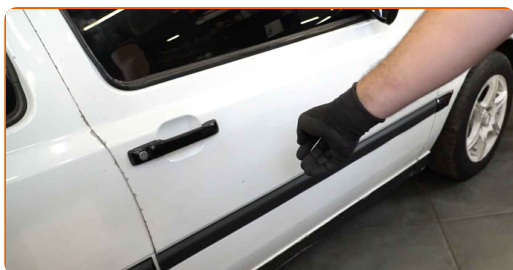
Szerelje fel az ajtókilincs burkolatát.

**28**

Szerelje fel az ablakemelő kart.

**29**

Zárja be az autó ajtaját.

**SZÉP MUNKA!** **TOVÁBBI ÚTMUTATÓK MEGTEKINTÉSE**

AUTODOC – KIVÁLÓ MINŐSÉGŰ ÉS MEGFIZETHETŐ AUTÓALKATRÉSZEK ONLINE

AUTODOC MOBIL APP: NAGYSZERŰ AKCIÓK, MÍG KÉNYELMES
VÁSÁROL



+ AUTODOC

GET IT ON
Google Play

Download on the
App Store

Download

ALKATRÉSZEK NAGYSZERŰ VÁLASZTÉKA GÉPKOCSIJÁHOZ

VÁSÁROLJON ALKATRÉSZEKET VW MODELLEKHEZ

ABLAKEMELŐ: SZÉLES VÁLASZTÉK

VÁLASSZON ALKATRÉSzt A KÖVETKEZŐHÖZ: VW GOLF 3

VW ABLAKEMELŐ: VÁSÁROLJN MOST

**VW GOLF 3 ABLAKEMELŐ: A LEGJOBB AKCIÓK ÉS
AJÁNLATOK**

JOGNYILATKOZAT:

A dokumentum csak általános ajánlásokat tartalmaz, melyek hasznosak lehetnek javítási és csereműveletek elvégzésekor. Az AUTODOC nem tehető felelőssé semmilyen, a javítási vagy csereműveletek során, az adott tájékoztatás nem megfelelő alkalmazásából, vagy félreértelmezéséből eredő veszteségért, sérülésért, vagy anyagi károkért.

Az AUTODOC nem tehető felelőssé az útmutatóban található lehetséges hibákért vagy pontatlanságokért. Az adott információk csak tájékoztató jellegűek, és nem helyettesíthetik a szakemberek tanácsait.

Az AUTODOC nem tehető felelőssé a berendezések, eszközök, vagy autóalkatrészek nem megfelelő, vagy veszélyes használatáért. Az AUTODOC határozottan javasolja, hogy elővigyázatosan, a biztonsági előírások betartásával végezzen javítási vagy csereműveleteket. Ne feledje: a gyenge minőségű autóalkatrészek használata nem garantálja a megfelelő szintű közúti biztonságot.

© Copyright 2022 – A weboldal teljes tartalmát, különösen a szövegeket, fényképeket és grafikákat, a szerzői jogra vonatkozó törvények védik. Minden jog, beleértve a másolást, a harmadik felekkel való megosztást, a szerkesztést és a fordítást, az AUTODOC GmbH tulajdona.