



Fékdob-csere **VW Golf 2** gépkocsin – Útmutató

VIDEÓ-ÚTMUTATÓK

**i Fontos!**

Az a csere útmutató a következő gépkocsikhoz használható:

VW POLO (86) 0.9, VW POLO (86) 1.1, VW POLO (86) 1.3, VW DERBY (86) 0.9, VW DERBY (86) 1.1, VW DERBY (86) 1.3, VW Polo Hatchback (86C, 80) 1.0, VW Polo Hatchback (86C, 80) 1.1, VW Polo Hatchback (86C, 80) 1.3, VW Polo Hatchback (86C, 80) 1.3 D, VW Polo Hatchback (86C, 80) 1.4 D, VW Polo Hatchback (86C, 80) 1.3 Cat, VW Polo Hatchback (86C, 80) 1.0 Cat, VW GOLF I (17) 1.1, VW GOLF I (17) 1.5, (+ 91)

A lépések az autó kialakításának függvényében kismértékben eltérhetnek.

CSERE: FÉKDOB – VW GOLF 2. SZÜKSÉGES SZERSZÁMOK:



- Univerzális tisztítóspray
- Réz zsír
- Nyomatékkulcs
- 30 számú csavarbehajtó bit
- Kerék dugókulcs készlet №17
- Racsnis kulcs
- Lapos csavarhúzó
- Kalapács
- Fogók
- Feszítővas
- Gumikalapács
- Kerékék

SZERSZÁMOK VÁSÁRLÁSA

Csere: fékdob – VW Golf 2. Az AUTODOC szakértői ajánlják:

- VW Golf 2 autóján párban cserélje a fékdobokat mindkét tengelyen, függetlenül az alkatrész állapotától. Ez biztosítja az egyenletes fékezést.
- A csere folyamata az ugyanazon a tengelyen lévő jobb és a baloldali fékdobok esetében megegyezik.
- A fékdobok cseréje esetén ügyeljen arra, hogy kicserélje a fékpofákat is.
- Felhívjuk figyelmét: az autón végzett minden munkát - VW Golf 2 – leállított motor mellett kell elvégezni.

A CSERÉT A KÖVETKEZŐ SORRENDEN VÉGEZZE:

1

Rögzítse kerék éekkel a kerekeket.

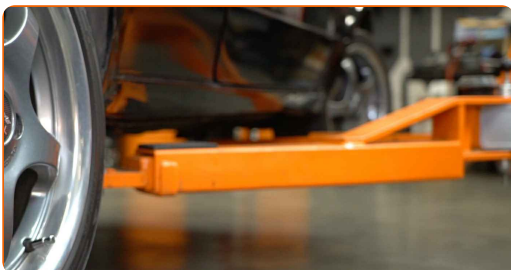
2

Lazítsa meg a kerékrögzítő csavarokat. Használja a következő kerék dugókulcsot: 17.



3

Emelje el az autó hátulját, és rögzítse alátámasztással.



4

Csavarja ki a kerécsavarokat.



Az AUTODOC javasolja:

- Figyelem! A sérülések elkerülése érdekében a rögzítőcsavarok kicsavarása során tartsa a kereket. VW Golf 2

5

Vegye le a kereket.



6

Távolítsa el a kerékagyanya sapkáját. Használjon feszítővasat. Használjon kalapácsot.



7

Távolítsa el a sasszeg biztosítva kerékagy anyát. Használjon feszítővasat. Használjon lapos csavarhúzó.



8 Csavarja le a kerékagy anyáját. Használja a következő méretű csavarbehajtó fejet: 30. Használjon racsnis kulcsot.



9 Távolítsa el a rögzítőanyát.



10 Távolítsa el a kerékagycsapággal összeszerelt fékdobot.



11 Tisztítsa meg a kerékagycsapág fészket. Használjon univerzális tisztítósprayt.



12 Szerelje fel a kerékagycsapággal összeszerelt fékdobot.



13 Szerelje be a rögzítőanyát.



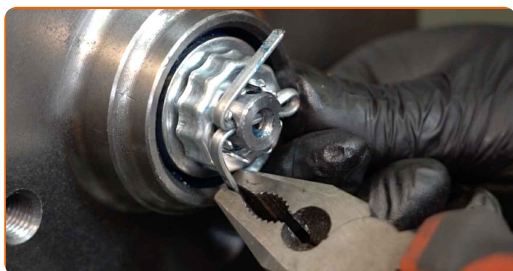
14 Csavarja fel a kerékagy anyát. Használja a következő méretű csavarbehajtó fejet: 30. Használjon racsnis kulcsot.



Csere: fékdob – VW Golf 2. Tippek az AUTODOC szakértőtől:

- Igazítsa a fékdobot.

15 Szerelje be az new kerékagy anya sasszeget. Használjon fogót. Használjon kalapácsot.



16 Tegye fel a kerékanya kupakját. Használjon gumikalapácsot.



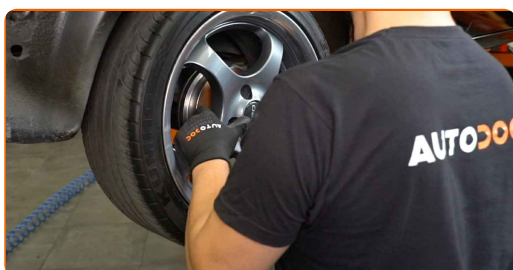
17

Tegyen kenőanyagot a keréktárcsa fékdobbal érintkező felületére. Rézszírt használjon.



18

Szerelje fel a kereket.



Az AUTODOC javasolja:

- **Figyelem!** A sérülések elkerülése érdekében a csavarok becsavarásánál tartsa a kereket az autón. VW Golf 2

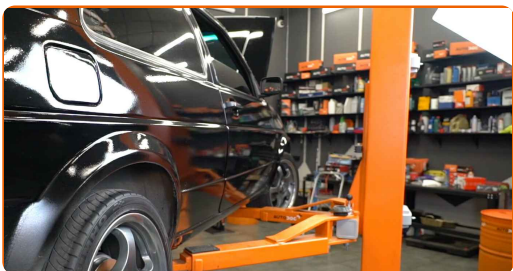
19

Csavarja be a kerékcsavarokat. Használja a következő kerék dugókulcsot: 17.



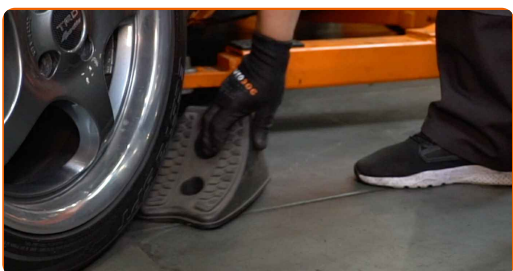
20

Engedje le a gépkocsit, és húzza meg a keréktartó csavarokat X alakzatban haladva egymás után. Használja a következő kerék dugókulcsot: 17. Használjon nyomatékkulcsot. Húzza meg 110 Nm nyomatékkal.



21

Távolítsa el az emelőt és a kerék ékeket.



SZÉP MUNKA! 

TOVÁBBI ÚTMUTATÓK MEGTEKINTÉSE

AUTODOC – KIVÁLÓ MINŐSÉGŰ ÉS MEGFIZETHETŐ AUTÓALKATRÉSZEK ONLINE

AUTODOC MOBIL APP: NAGYSZERŰ AKCIÓK, MÍG KÉNYELMES
VÁSÁROL



+ AUTODOC

GET IT ON
Google Play

Download on the
App Store

Download

ALKATRÉSZEK NAGYSZERŰ VÁLASZTÉKA GÉPKOCSIJÁHOZ

VÁSÁROLJON ALKATRÉSZEKET VW MODELLEKHEZ

FÉKDOB: SZÉLES VÁLASZTÉK

VÁLASSZON ALKATRÉSzt A KÖVETKEZŐHÖZ: VW GOLF 2

VW FÉKDOB: VÁSÁROLJN MOST

VW GOLF 2 FÉKDOB: A LEGJOBB AKCIÓK ÉS AJÁNLATOK

JOGNYILATKOZAT:

A dokumentum csak általános ajánlásokat tartalmaz, melyek hasznosak lehetnek javítási és csereműveletek elvégzésekor. Az AUTODOC nem tehető felelőssé semmilyen, a javítási vagy csereműveletek során, az adott tájékoztatás nem megfelelő alkalmazásából, vagy félreértelmezéséből eredő veszteségért, sérülésért, vagy anyagi károkért.

Az AUTODOC nem tehető felelőssé az útmutatóban található lehetséges hibákért vagy pontatlanságokért. Az adott információk csak tájékoztató jellegűek, és nem helyettesíthetik a szakemberek tanácsait.

Az AUTODOC nem tehető felelőssé a berendezések, eszközök, vagy autóalkatrészek nem megfelelő, vagy veszélyes használatáért. Az AUTODOC határozottan javasolja, hogy elővigyázatosan, a biztonsági előírások betartásával végezzen javítási vagy csereműveleteket. Ne feledje: a gyenge minőségű autóalkatrészek használata nem garantálja a megfelelő szintű közúti biztonságot.

© Copyright 2022 – A weboldal teljes tartalmát, különösen a szövegeket, fényképeket és grafikákat, a szerzői jogra vonatkozó törvények védik. Minden jog, beleértve a másolást, a harmadik felekkel való megosztást, a szerkesztést és a fordítást, az AUTODOC GmbH tulajdona.