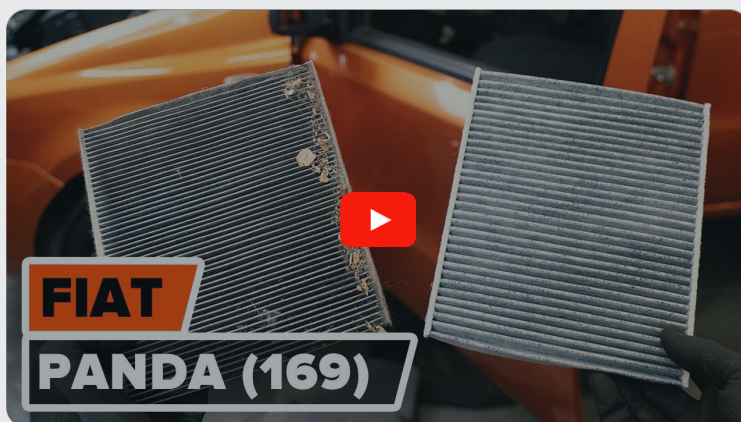


 **AUTODOC CLUB**

Pollenszűrő-cserere **Fiat**
Panda 169 gépkocsin –
Útmutató

VIDEÓ-ÚTMUTATÓK



Fontos!

Az a csere útmutató a következő gépkocsikhoz használható:

FIAT PANDA (169) 1.2, FIAT PANDA (169) 1.4 Natural Power, FIAT PANDA (169) 1.3 D Multijet 4x4, FIAT 500 C Cabrio (312) 0.9, FIAT PANDA (169) 1.2 4x4, FIAT 500 Hatchback (312) 0.9, FIAT PANDA (169) 1.2 LPG, FIAT 500 Hatchback (312) 1.2 LPG, FIAT PANDA (169) 1.1, FIAT PANDA (169) 1.3 D Multijet, FIAT PANDA (169) 1.4, FIAT 500 Hatchback (312) 1.2, FIAT 500 Hatchback (312) 1.4, FIAT 500 Hatchback (312) 1.3 D Multijet, FIAT PANDA (169) 1.2 Natural Power, (+ 4)

A lépések az autó kialakításának függvényében kismértékben eltérhetnek.

CSERE: POLLENSZŰRŐ – FIAT PANDA 169. A
SZERSZÁMOK, AMELYEKRE SZÜKSÉGE LESZ:



• Racsnis kulcs

• Phillips csavarhúzó

SZERSZÁMOK VÁSÁRLÁSA

Csere: pollenszűrő – Fiat Panda 169. Az AUTODOC ajánlja:

- A kabinszűrőt legalább hat havonta egyszer cserélje, kora tavasszal és ősszel.
- Tartsa be a gyártó által az alkatrészsel kapcsolatban megadott ajánlásokat és előírásokat.
- Amennyiben az utastérbe beáramló levegő nagymértékben csökken, cserélje ki a szűrőt a tervezett csere időpontja előtt cserélje ki.
- Felhívjuk figyelmét: az autón végzett minden munkát - Fiat Panda 169 – leállított motor mellett kell elvégezni.

A CSERÉT A KÖVETKEZŐ SORRENDEN VÉGEZZE:

1 Tolja hátra az utasoldali ülést amennyire csak lehetséges.

2 Csavarja le a lábtartót rögzítő csavart. Használjon Phillips csavarhúzó. Használjon racsnis kulcsot.



3 Távolítsa el a lábtartót.



4 Távolítsa el az oldalsó műanyag borítást.



5 Csavarozza ki az utastér szűrőház burkolatának rögzítőit. Használjon Phillips csavarhúzó. Használjon racsnis kulcsot.



6 Távolítsa el a kabinszűrő ház fedelét.



Az AUTODOC javasolja:

- Cserre: pollenszűrő – Fiat Panda 169. Az alkatrész eltávolítása során ne alkalmazzon túlzott erőt, mert megsérülhet az alkatrész.

7 Távolítsa el a kabinszűrőt.



Csere: pollenszűrő – Fiat Panda 169. Tipp:

- Ne próbálja meg a szűrőt kitisztítani és újra felhasználni - ezzel a minőségét és az utastérben lévő levegő tisztaságát veszélyezteti.

8

Szerelje be a kabinszűrőt a beszerelési helyére.

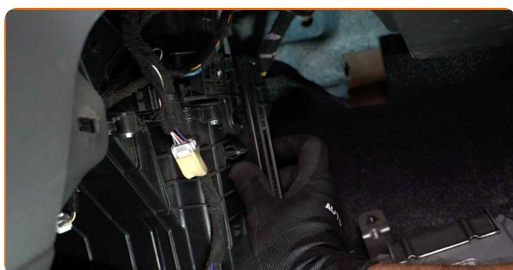


Az AUTODOC javasolja:

- Csere: pollenszűrő – Fiat Panda 169. Győződjön meg arról, hogy a szűrőelem elhelyezése megfelelő. Kerülje a helytelen beállítást.
- Kövesse a szűrőn látható légáramlási irányt.
- Csak minőségi szűrőket használjon.

9

Szerelje be a kabinszűrő ház fedelét. Győződjön meg arról, hogy hallja a kattantást, ami azt jelzi, hogy a helyére került.



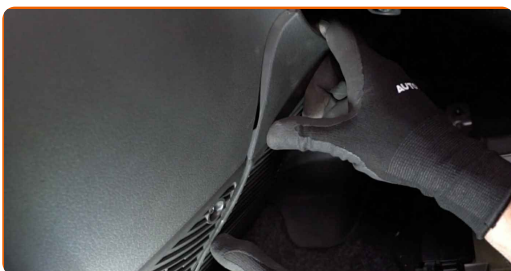
- 10 Csavarozza be az utastér szűrőház burkolatának rögzítőit. Használjon Phillips csavarhúzó. Használjon racsnis kulcsot.



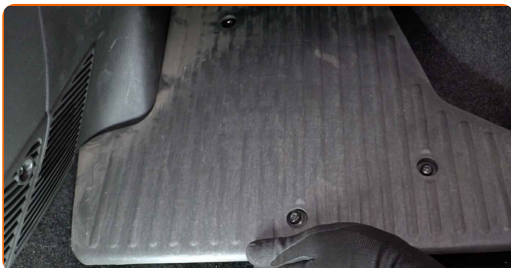
Az AUTODOC javasolja:

- Cseré: pollenszűrő – Fiat Panda 169. Ne fejtessen ki túlságosan nagy erőt a beszerelés során. Ez megrongálhatja a rögzítőelemeket.

- 11 Szerelje fel az oldalsó műanyag panelt.



- 12 Helyezze vissza a lábtartót.



13

Csavarja be a lábtartót rögzítő csavart. Használjon Phillips csavarhúzó. Használjon racsnis kulcsot.



14

Tolja vissza az utasoldali ülést az eredeti, kezdeti pozíciójába.

15

Kapcsolja be a gyújtást.

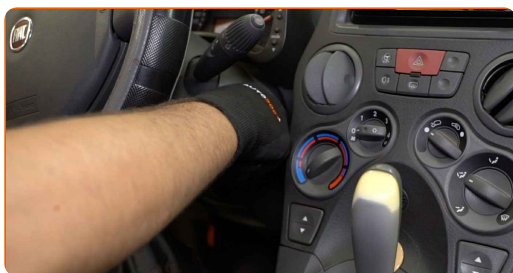
16

Kapcsolja be a légkondicionáló rendszert. Erre azért van szükség, hogy az alkatrész biztosan megfelelően működjön.



17

Kapcsolja le a gyújtást.



SZÉP MUNKA! 

TOVÁBBI ÚTMUTATÓK MEGTEKINTÉSE

AUTODOC – KIVÁLÓ MINŐSÉGŰ ÉS MEGFIZETHETŐ AUTÓALKATRÉSZEK ONLINE

AUTODOC MOBIL APP: NAGYSZERŰ AKCIÓK, MÍG KÉNYELMES
VÁSÁROL



+ AUTODOC

GET IT ON
Google Play

Download on the
App Store

Download

ALKATRÉSZEK NAGYSZERŰ VÁLASZTÉKA GÉPKOCSIJÁHOZ

VÁSÁROLJON ALKATRÉSZEKET FIAT MODELLEKHEZ

POLLENSZŰRŐ: SZÉLES VÁLASZTÉK

**VÁLASSZON ALKATRÉSzt A KÖVETKEZŐHÖZ: FIAT PANDA
169**

FIAT POLLENSZŰRŐ: VÁSÁROLJN MOST

**FIAT PANDA 169 POLLENSZŰRŐ: A LEGJOBB AKCIÓK ÉS
AJÁNLATOK**

JOGNYILATKOZAT:

A dokumentum csak általános ajánlásokat tartalmaz, melyek hasznosak lehetnek javítási és csereműveletek elvégzésekor. Az AUTODOC nem tehető felelőssé semmilyen, a javítási vagy csereműveletek során, az adott tájékoztatás nem megfelelő alkalmazásából, vagy félreértelmezéséből eredő veszteségért, sérülésért, vagy anyagi károkért.

Az AUTODOC nem tehető felelőssé az útmutatóban található lehetséges hibákért vagy pontatlanságokért. Az adott információk csak tájékoztató jellegűek, és nem helyettesíthetik a szakemberek tanácsait.

Az AUTODOC nem tehető felelőssé a berendezések, eszközök, vagy autóalkatrészek nem megfelelő, vagy veszélyes használatáért. Az AUTODOC határozottan javasolja, hogy elővigyázatosan, a biztonsági előírások betartásával végezzen javítási vagy csereműveleteket. Ne feledje: a gyenge minőségű autóalkatrészek használata nem garantálja a megfelelő szintű közúti biztonságot.

© Copyright 2023 – A weboldal teljes tartalmát, különösen a szövegeket, fényképeket és grafikákat, a szerzői jogra vonatkozó törvények védik. Minden jog, beleértve a másolást, a harmadik felekkel való megosztást, a szerkesztést és a fordítást, az AUTODOC SE tulajdona.