

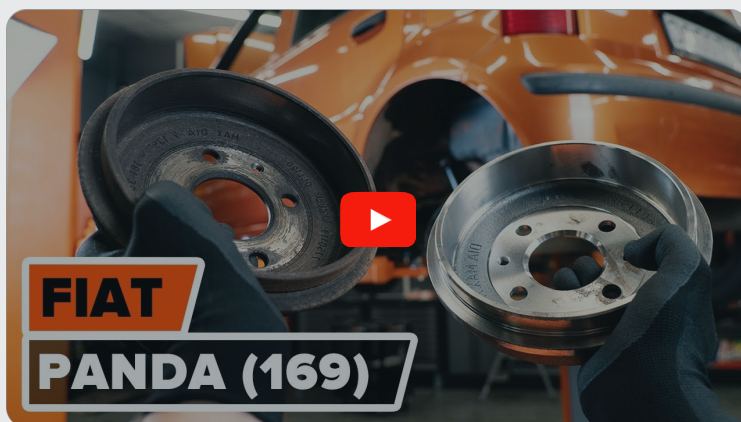
 **AUTODOC CLUB**

Fékdob-csere **Fiat Panda**

**169** gépkocsin –

Útmutató

## VIDEÓ-ÚTMUTATÓK

**i Fontos!**

Az a csere útmutató a következő gépkocsikhoz használható:

FIAT PANDA (169) 1.2, FIAT PANDA (169) 1.4 Natural Power, FIAT 500 C Cabrio (312) 0.9, FIAT 500 Hatchback (312) 0.9, FIAT PUNTO (176) 1.1 55, FIAT PUNTO (176) 1.2 60, FIAT PUNTO (176) 1.2 75, FIAT PUNTO (176) 1.7 TD, FIAT PUNTO Kabrió (176C) 1.2 60, FIAT PUNTO Kabrió (176C) 1.6 90, FIAT PUNTO (176) 1.6, FIAT BRAVO I (182) 1.9 TD 100 S, FIAT BRAVO I (182) 1.9 TD 75 S, FIAT GRANDE PUNTO (199) 1.3 D Multijet, FIAT PUNTO Van (176L) 1.1, (+ 34)

A lépések az autó kialakításának függvényében kismértékben eltérhetnek.

**CSERE: FÉKDOB – FIAT PANDA 169. A SZERSZÁMOK,  
AMELYEKRE SZÜKSÉGE LESZ:**



- Drótkefe
- WD-40 spray
- Réz zsír
- Nyomatékkulcs
- 10 számú csavarbehajtó bit
- 12 számú csavarbehajtó bit
- Kombinált kulcs №10
- Kerék dugókulcs készlet №17
- Racsnis kulcs
- Lapos Csavarhúzó
- Kerékék

**SZERSZÁMOK VÁSÁRLÁSA**

### Csere: fékdob – Fiat Panda 169. Az AUTODOC ajánlja:

- Fiat Panda 169 autóján párban cserélje a fékdobokat mindkét tengelyen, függetlenül az alkatrész állapotától. Ez biztosítja az egyenletes fékezést.
- A csere folyamata az ugyanazon a tengelyen lévő jobb és a baloldali fékdobok esetében megegyezik.
- A fékdobok cseréje esetén ügyeljen arra, hogy kicserélje a fékpofákat is.
- Minden munkát leállított motor mellett kell végezni.

## CSERE: FÉKDOB – FIAT PANDA 169. A LÉPÉSEK AJÁNLOTT SORRENDJE:

1

Nyissa fel a motorháztetőt. Csavarja le a fékfolyadék tartály kupakját.

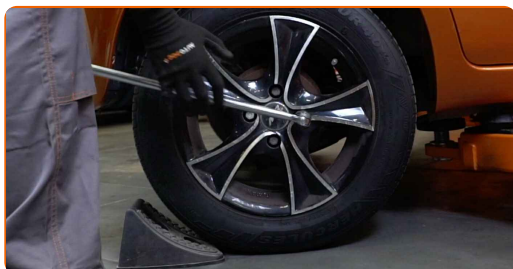


2

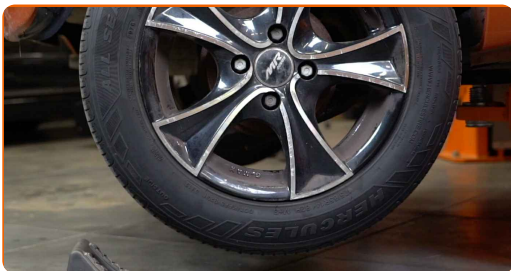
Rögzítse kerék ékekkkel a kerekeket.

3

Lazítsa meg a kerékrögzítő csavarokat. Használja a következő kerék dugókulcsot: 17.



**4** Emelje el az autó hátulját, és rögzítse alátámasztással.



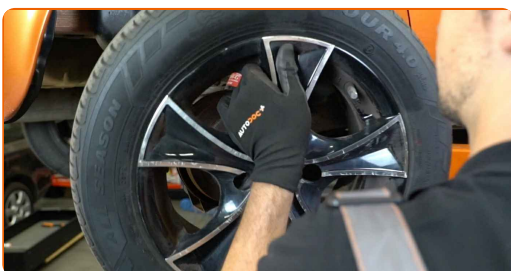
**5** Csavarja ki a kerékcsavarokat.



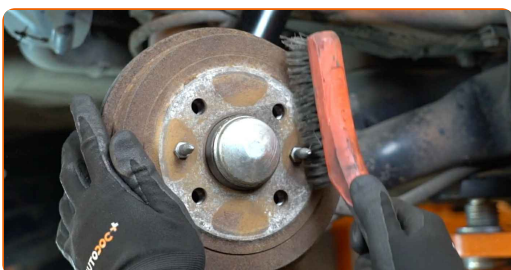
**Az AUTODOC javasolja:**

- **Figyelem!** A sérülések elkerülése érdekében a rögzítőcsavarok kicsavarása során tartsa a kereket. Fiat Panda 169

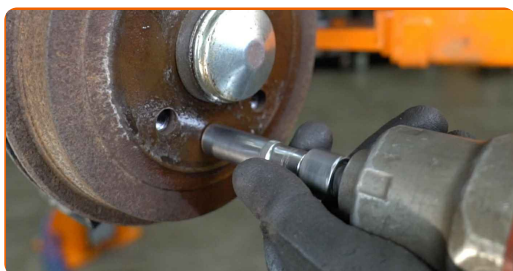
**6** Vegye le a kereket.



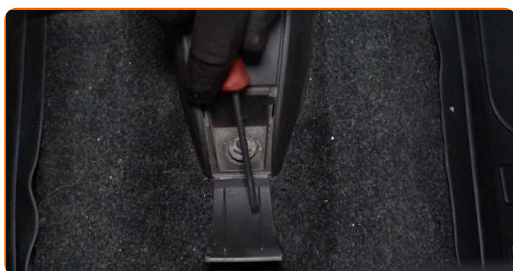
**7** Tisztítsa meg a fékdob rögzítőit. Használjon drótkéfét. Használjon WD-40 spray-t.



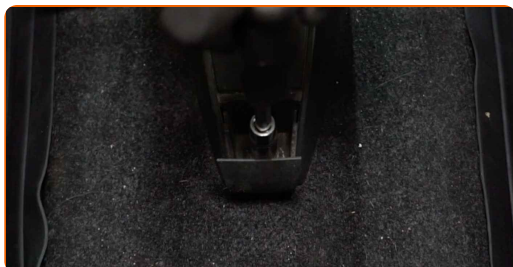
- 8** Csavarja ki a fékdob rögzítését. Használja a következő méretű csavarbehajtó fejet: 12. Használjon racsnis kulcsot.



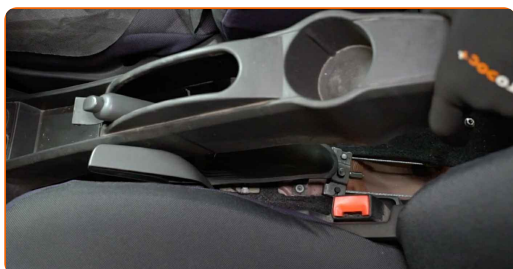
- 9** Távolítsa el az alsó-középkonzol védőburkolatát. Használjon lapos csavarhúzó.



- 10** Csavarja ki a alsó középső konzol elülső rögzítőit. Használja a következő méretű csavarbehajtó fejet: 10. Használjon racsnis kulcsot.



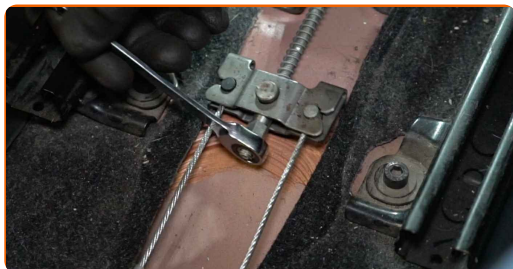
- 11** Távolítsa el az alsó-középkonzolt.





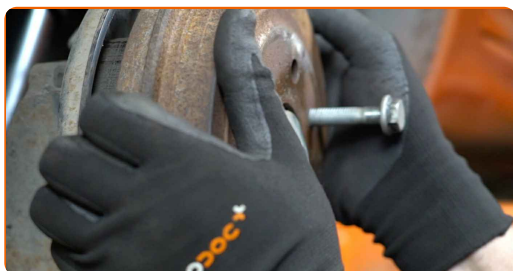
12

Lazítsa meg a rögzítőfék kábelt. Használja a következő méretű kombinált kulcsot: 10.



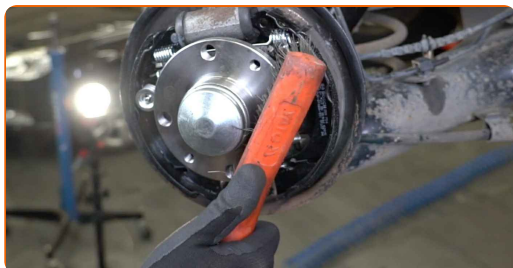
13

Távolítsa el a fékdobot.



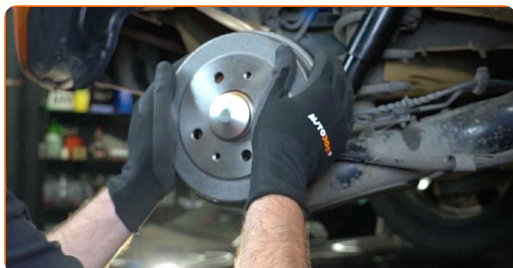
14

Tisztítsa meg a kerékagyat. Használjon drótkéfért. Kezelje az érintkező felületet. Rézszírt használjon.



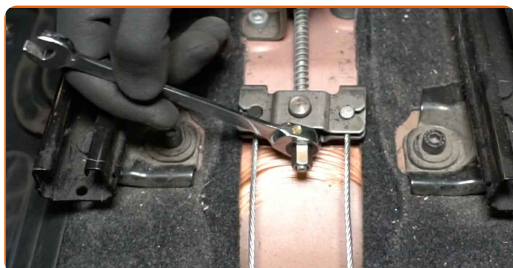
15

Szerelje be a fékdobot.



16

Állítsa be a rögzítőfék kábel feszességét. Használja a következő méretű kombinált kulcsot: 10.



**17** Távolítsa el a fékdobot.



**18** Húzza a kézfék fékpofoát a dobhoz. Használjon lapos csavarhúzó.



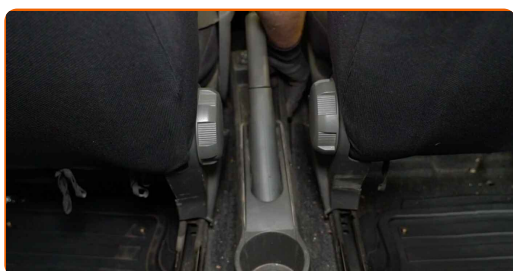
**19** Szerelje be a fékdobot.



**20** Igazítsa a fékdob rögzítőelemeit. Használja a következő méretű csavarbehajtó fejet: 12. Használjon racsnis kulcsot.



**21** Szerelje vissza az alsó-középkonzolt.





- 22** Csavarja be az alsó középső konzol elülső rögzítőit. Használja a következő méretű csavarbehajtó fejet: 10. Használjon racsnis kulcsot.



- 23** Szerelje vissza az alsó-középkonzol védőburkolatát.

- 24** Húzza meg a fékdob rögzítőket. Használja a következő méretű csavarbehajtó fejet: 12. Használjon nyomatékkulcsot. Húzza meg 10 Nm nyomatékkal.



- 25** Tisztítsa meg a kerékabroncs beszerelési helyét. Használjon drótkéfét.

- 26** Tegyen kenőanyagot a keréktárcsa fékdobbal érintkező felületére. Rézszírt használjon.



- 27** Szerelje fel a kereket.

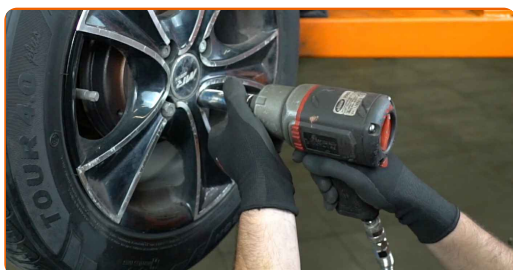


Az AUTODOC javasolja:

- Figyelem! A sérülések elkerülése érdekében a csavarok becsavarásánál tartsa a kereket az autón. Fiat Panda 169

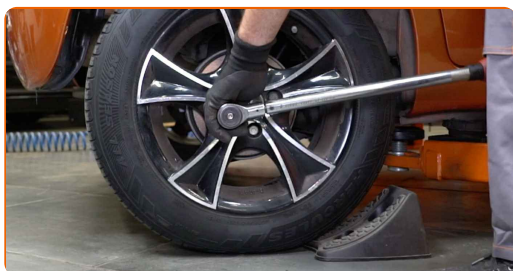
28

Csavarja be a kerékcavarokat. Használja a következő kerék dugókulcsot: 17.



29

Engedje le az autót, és átlósan húzza meg a kerékanyákat. Használja a következő kerék dugókulcsot: 17. Használjon nyomatékkulcsot. Húzza meg 98 Nm nyomatékkal.



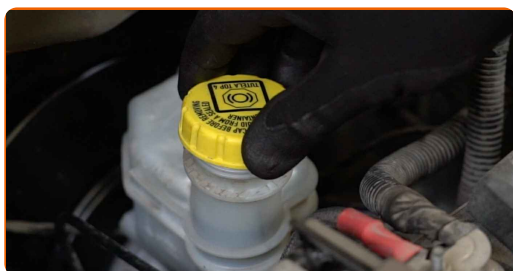
30

Távolítsa el az emelőt és a kerék ékeket.



31

Húzza meg a fékfolyadék tartály kupakját. Zárja le a motorháztetőt.



### Csere: fékdob – Fiat Panda 169. Tippek az AUTODOC-tól:

- A fékpedál 10-15 alkalommal való lenyomásával állítsa be a fékpofák és a dob közötti hézagot Fiat Panda 169 autóján.

**SZÉP MUNKA!** 

**TOVÁBBI ÚTMUTATÓK MEGTEKINTÉSE**

## AUTODOC – KIVÁLÓ MINŐSÉGŰ ÉS MEGFIZETHETŐ AUTÓALKATRÉSZEK ONLINE

AUTODOC MOBIL APP: NAGYSZERŰ AKCIÓK, MÍG KÉNYELMES  
VÁSÁROL



**+ AUTODOC**

GET IT ON  
**Google Play**

Download on the  
**App Store**

**Download**

**ALKATRÉSZEK NAGYSZERŰ VÁLASZTÉKA GÉPKOCSIJÁHOZ**

**VÁSÁROLJON ALKATRÉSZEKET FIAT MODELLEKHEZ**

**FÉKDOB: SZÉLES VÁLASZTÉK**

**VÁLASSZON ALKATRÉSZT A KÖVETKEZŐHÖZ: FIAT PANDA  
169**

**FIAT FÉKDOB: VÁSÁROLJN MOST**

**FIAT PANDA 169 FÉKDOB: A LEGJOBB AKCIÓK ÉS  
AJÁNLATOK**

## **JOGNYILATKOZAT:**

A dokumentum csak általános ajánlásokat tartalmaz, melyek hasznosak lehetnek javítási és csereműveletek elvégzésekor. Az AUTODOC nem tehető felelőssé semmilyen, a javítási vagy csereműveletek során, az adott tájékoztatás nem megfelelő alkalmazásából, vagy félreértelmezéséből eredő veszteségért, sérülésért, vagy anyagi károkért.

Az AUTODOC nem tehető felelőssé az útmutatóban található lehetséges hibákért vagy pontatlanságokért. Az adott információk csak tájékoztató jellegűek, és nem helyettesíthetik a szakemberek tanácsait.

Az AUTODOC nem tehető felelőssé a berendezések, eszközök, vagy autóalkatrészek nem megfelelő, vagy veszélyes használatáért. Az AUTODOC határozottan javasolja, hogy elővigyázatosan, a biztonsági előírások betartásával végezzen javítási vagy csereműveleteket. Ne feledje: a gyenge minőségű autóalkatrészek használata nem garantálja a megfelelő szintű közúti biztonságot.

© Copyright 2022 – A weboldal teljes tartalmát, különösen a szövegeket, fényképeket és grafikákat, a szerzői jogra vonatkozó törvények védik. Minden jog, beleértve a másolást, a harmadik felekkel való megosztást, a szerkesztést és a fordítást, az AUTODOC GmbH tulajdona.