



Hátsó kerékcsapágy-
csere **Seat Ibiza 6L1**
gépkocsin – Útmutató

VIDEÓ-ÚTMUTATÓK

**i Fontos!**

Az a csere útmutató a következő gépkocsikhoz használható:

SEAT Ibiza IV Hatchback (6J5, 6P1) 1.2, SEAT Ibiza IV Sportcoupe (6J, 6P) 1.2 TDI, SEAT Ibiza IV Sportcoupe (6J, 6P) 1.6 LPG, SEAT Ibiza IV Hatchback (6J5, 6P1) 1.6 LPG, SEAT Ibiza III Hatchback (6L) 1.2, SEAT Ibiza III Hatchback (6L) 1.4 16V, SEAT Ibiza III Hatchback (6L) 1.9 TDI, SEAT Ibiza III Hatchback (6L) 1.9 SDI, SEAT Ibiza III Hatchback (6L) 1.4 TDI, SEAT Córdoba II Sedan (6L2) 1.2, SEAT Córdoba II Sedan (6L2) 1.4 16V, SEAT Córdoba II Sedan (6L2) 1.9 TDI, SEAT Córdoba II Sedan (6L2) 1.9 SDI, SEAT Córdoba II Sedan (6L2) 1.4 TDI, SEAT Ibiza III Hatchback (6L) 1.8 T Cupra R, (+ 51)

A lépések az autó kialakításának függvényében kismértékben eltérhetnek.

CSERE: KERÉKCSAPÁGY – SEAT IBIZA 6L1. A SZERSZÁMOK, AMELYEKRE SZÜKSÉGE LEHET:



- Drótkefe
- WD-40 spray
- Univerzális tisztítóspray
- Réz zsír
- Nyomatékkulcs
- Kombinált kulcs 10
- 12 pontos dugókulcs 30
- Torx vég T30
- Kerék dugókulcs készlet №17
- Racsnis kulcs
- Kalapács
- Menetfúró hajtóvas
- Feszítővas
- Gumikalapács
- Kerékék

SZERSZÁMOK VÁSÁRLÁSA

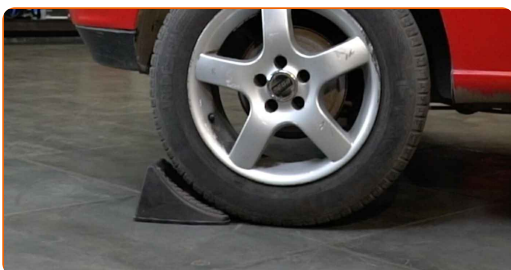
Csere: kerékcsapágy – Seat Ibiza 6L1. Az AUTODOC szakértői ajánlják:

- Ne használja újra Seat Ibiza 6L1 autójának csapágy-összeállítását.
- A kerékagycsapágy csere folyamata az ugyanazon a tengelyen lévő mindkét kerék esetében megegyezik.
- Minden munkát leállított motor mellett kell végezni.

CSERE: KERÉKCSAPÁGY – SEAT IBIZA 6L1. A LÉPÉSEK AJÁNLOTT SORRENDJE:

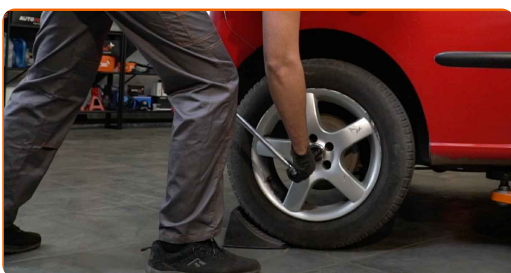
1

Rögzítse kerék éekkel a kerekeket.

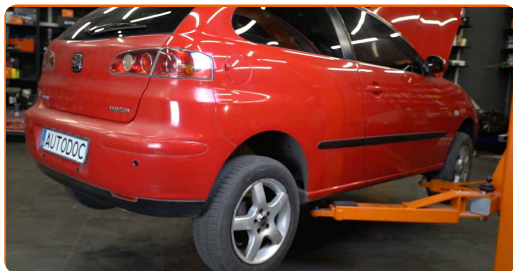


2

Lazítsa meg a kerékrögzítő csavarokat. Használja a következő kerék dugókulcsot: 17.



3 Emelje el az autó hátulját, és rögzítse alátámasztással.



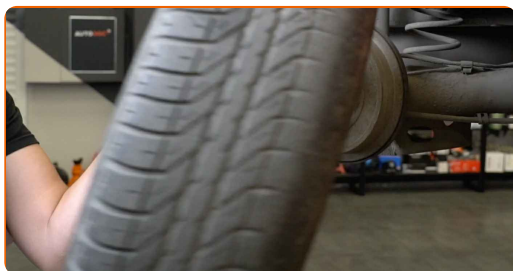
4 Csavarja ki a kerékcsavarokat.



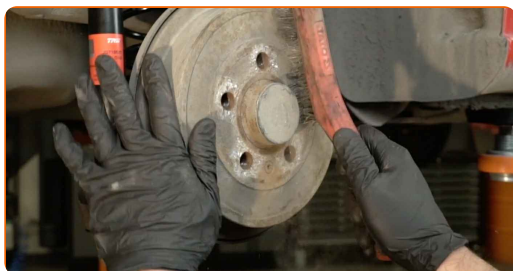
Az AUTODOC javasolja:

- **Figyelem!** A sérülések elkerülése érdekében a rögzítőcsavarok kicsavarása során tartsa a kereket. Seat Ibiza 6L1

5 Vegye le a kereket.

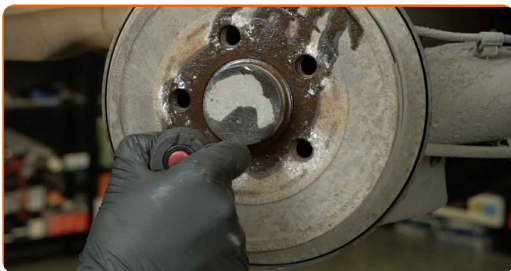


6 Tisztítsa meg a fékdob rögzítőit. Használjon drótkéfét. Használjon WD-40 spray-t.



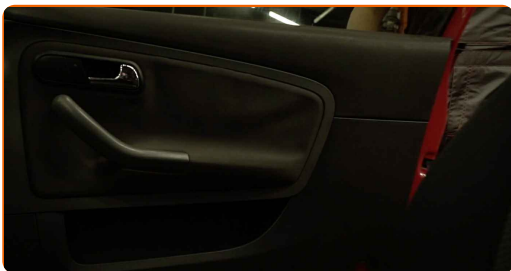
7

Csavarja ki a fékdob rögzítését. Használja a következő torx kulcsot: T30. Használjon racsnis kulcsot.



8

Nyissa ki az autó ajtaját.



9

Távolítsa el a kézifék kar egység fedelét.



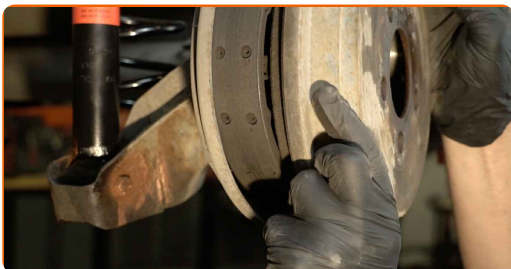
10

Lazítsa meg a rögzítőfék kábelt. Használja a következő méretű kombinált kulcsot: 10.



11

Távolítsa el a fékdobot.

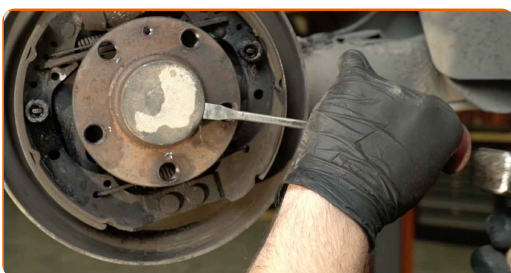


Csere: kerékcsapágy – Seat Ibiza 6L1. Tippek az AUTODOC-tól:

- Vizsgálja meg a fékdobot. Cserélje ki, ha szükséges.

12

Távolítsa el a kerékagy csapágy védőkupakját. Használjon feszítővasat. Használjon kalapácsot.

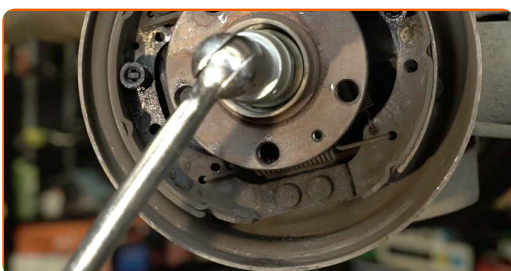


Az AUTODOC javasolja:

- Néhány gépkocsin nincs kerékagy sapka.

13

Csavarja ki a kerékagy tengelyanyát. Használjon 30-as 12 pontos dugókulcsot. Használjon menetfúró hajtóvasat.



14

A kerékagyat és a csapágyat együtt távolítsa el, mivel ezek az alkatrészek zárt egységet alkotnak.



15

Tisztítsa meg a kerékagycsapágy fészkét. Használjon univerzális tisztítósprayt.



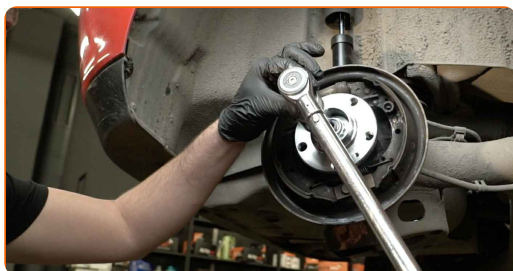
16

Szerelje be az új kerékagyat csapággal.



17

Húzza meg a kerékagyat. Használjon 30-as 12 pontos dugókulcsot. Használjon nyomatékkulcsot. Húzza meg 175 Nm nyomatékkal.



Csere: kerékcsapágy – Seat Ibiza 6L1. A szakemberek ajánlják:

- A kerékcsapágy egység nem billenhet meg a tengelycsapon.

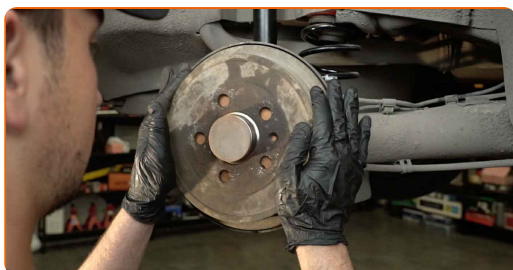
18 Szerelje fel a kerékagy csapágy védőkupakját. Használjon gumikalapácsot.



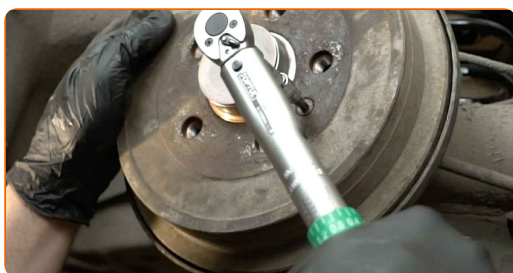
19 Tegyen kenőanyagot az agy féktárcsával érintkező részére. Rézszírt használjon.



20 Szerelje be a fékdobot.



21 Húzza meg a fékdob rögzítőket. Használja a következő torx kulcsot: T30. Használjon nyomatékkulcsot. Húzza meg 4 Nm nyomatékkal.



22

Tisztítsa meg a kerékabroncs beszerelési helyét. Használjon drótkefét.



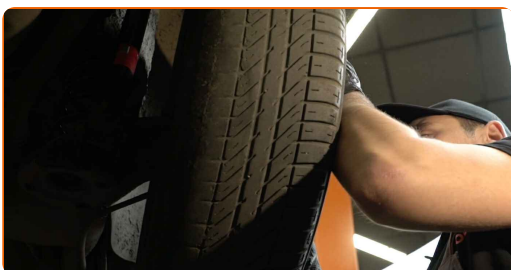
23

Tegyen kenőanyagot a keréktárcsa fékdobbal érintkező felületére. Rézszírt használjon.



24

Szerelje fel a kereket.



Az AUTODOC javasolja:

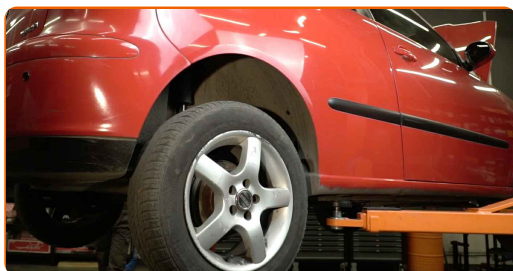
- Fontos! Tartsa a kereket, amikor a rögzítőcsavarokat csavarja be. Seat Ibiza 6L1

25

Csavarja be a kerékcsavarokat. Használja a következő kerék dugókulcsot: 17.



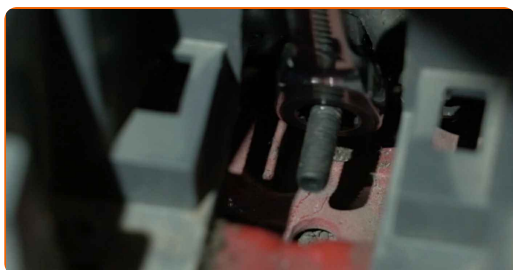
26 Engedje le az autót.



27 Távolítsa el az emelőt és a kerék ékeket.



28 Állítsa be a rögzítőfék kábel feszességét. Használja a következő méretű kombinált kulcsot: 10.



29 Szerelje fel a kézifék kar egység fedelét.



30 Zárja be az autó ajtaját.



31

Keresztben húzza meg a kerékcsavarokat. Használja a következő kerék dugókulcsot: 17. Használjon nyomatékkulcsot. Húzza meg 120 Nm nyomatékkal.



SZÉP MUNKA! 

TOVÁBBI ÚTMUTATÓK MEGTEKINTÉSE

AUTODOC – KIVÁLÓ MINŐSÉGŰ ÉS MEGFIZETHETŐ AUTÓALKATRÉSZEK ONLINE

AUTODOC MOBIL APP: NAGYSZERŰ AKCIÓK, MÍG KÉNYELMES
VÁSÁROL



+ AUTODOC

GET IT ON
Google Play

Download on the
App Store

Download

ALKATRÉSZEK NAGYSZERŰ VÁLASZTÉKA GÉPKOCSIJÁHOZ

VÁSÁROLJON ALKATRÉSZEKET SEAT MODELEKHEZ

KERÉKCSAPÁGY: SZÉLES VÁLASZTÉK

**VÁLASSZON ALKATRÉSZT A KÖVETKEZŐHÖZ: SEAT IBIZA
6L1**

SEAT KERÉKCSAPÁGY: VÁSÁROLJN MOST

**SEAT IBIZA 6L1 KERÉKCSAPÁGY: A LEGJOBB AKCIÓK ÉS
AJÁNLATOK**

JOGNYILATKOZAT:

A dokumentum csak általános ajánlásokat tartalmaz, melyek hasznosak lehetnek javítási és csereműveletek elvégzésekor. Az AUTODOC nem tehető felelőssé semmilyen, a javítási vagy csereműveletek során, az adott tájékoztatás nem megfelelő alkalmazásából, vagy félreértelmezéséből eredő veszteségért, sérülésért, vagy anyagi károkért.

Az AUTODOC nem tehető felelőssé az útmutatóban található lehetséges hibákért vagy pontatlanságokért. Az adott információk csak tájékoztató jellegűek, és nem helyettesíthetik a szakemberek tanácsait.

Az AUTODOC nem tehető felelőssé a berendezések, eszközök, vagy autóalkatrészek nem megfelelő, vagy veszélyes használatáért. Az AUTODOC határozottan javasolja, hogy elővigyázatosan, a biztonsági előírások betartásával végezzen javítási vagy csereműveleteket. Ne feledje: a gyenge minőségű autóalkatrészek használata nem garantálja a megfelelő szintű közúti biztonságot.

© Copyright 2022 – A weboldal teljes tartalmát, különösen a szövegeket, fényképeket és grafikákat, a szerzői jogra vonatkozó törvények védik. Minden jog, beleértve a másolást, a harmadik felekkel való megosztást, a szerkesztést és a fordítást, az AUTODOC GmbH tulajdona.