



Hátsó lengéscsillapító-
csere **Seat Ibiza 6L1**
gépkocsin – Útmutató

VIDEÓ-ÚTMUTATÓK



Fontos!

Az a csere útmutató a következő gépkocsikhoz használható:

SEAT Ibiza IV Hatchback (6J5, 6P1) 1.2, SEAT Ibiza IV Sportcoupe (6J, 6P) 1.2 TDI, SEAT Ibiza IV Sportcoupe (6J, 6P) 1.6 LPG, SEAT Ibiza IV Hatchback (6J5, 6P1) 1.6 LPG, SEAT Ibiza III Hatchback (6L) 1.2, SEAT Ibiza III Hatchback (6L) 1.4 16V, SEAT Ibiza III Hatchback (6L) 1.9 TDI, SEAT Ibiza III Hatchback (6L) 1.9 SDI, SEAT Ibiza III Hatchback (6L) 1.4 TDI, SEAT Cordoba Sedan (6L2) 1.2, SEAT Cordoba Sedan (6L2) 1.4 16V, SEAT Cordoba Sedan (6L2) 1.9 TDI, SEAT Cordoba Sedan (6L2) 1.9 SDI, SEAT Cordoba Sedan (6L2) 1.4 TDI, SEAT Ibiza III Hatchback (6L) 1.8 T FR, (+ 48)

A lépések az autó kialakításának függvényében kismértékben eltérhetnek.

CSERE: LENGÉSCSILLAPÍTÓ – SEAT IBIZA 6L1. A SZÜKSÉGES SZERSZÁMOKAT TARTALMAZÓ LISTA:



- Drótkefe
- WD-40 spray
- Réz zsír
- Nyomatékkulcs
- Kombinált kulcs 16
- 16 számú csavarbehajtó bit
- Kerék dugókulcs készlet №17
- Racsnis kulcs
- Kézi dugókulcsfej DD6
- Satu
- Hidraulikus váltó emelő
- Kerékék

SZERSZÁMOK VÁSÁRLÁSA

Csere: lengéscsillapító – Seat Ibiza 6L1. A szakemberek ajánlják:

- A hátsó felfüggesztésen található mindkét lengéscsillapítót egyidőben kell kicserélni.
- A csere folyamata a hátsó felfüggesztés bal- és jobboldali lengéscsillapítója esetében megegyezik.
- Minden munkát leállított motor mellett kell végezni.

CSERE: LENGÉSCSILLAPÍTÓ – SEAT IBIZA 6L1. VÉGEZZE EL AZ ALÁBBI LÉPÉSEKET:

1

Rögzítse kerék éekkel a kerekeket.



2

Lazítsa meg a kerékrögzítő csavarokat. Használja a következő kerék dugókulcsot: 17.



3 Emelje el az autó hátulját, és rögzítse alátámasztással.



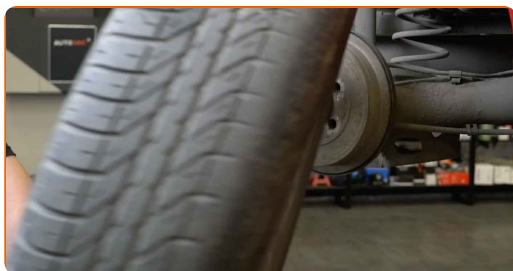
4 Csavarja ki a kerékcsavarokat.



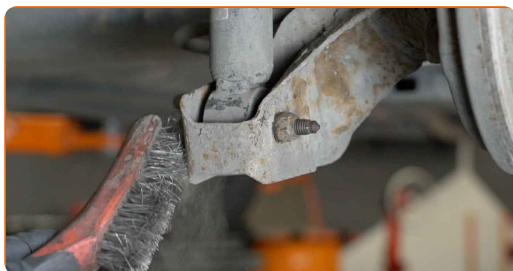
Az AUTODOC javasolja:

- **Figyelem!** A sérülések elkerülése érdekében a rögzítőcsavarok kicsavarása során tartsa a kereket. Seat Ibiza 6L1

5 Vegye le a kereket.

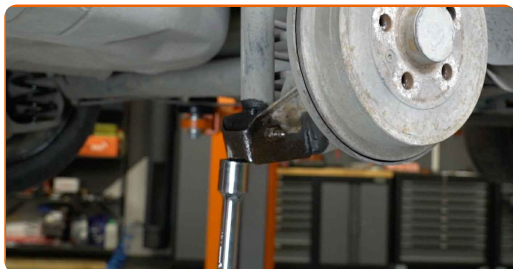


6 Tisztítsa meg a lengéscsillapító rögzítőket. Használjon drótkefét. Használjon WD-40 spray-t.



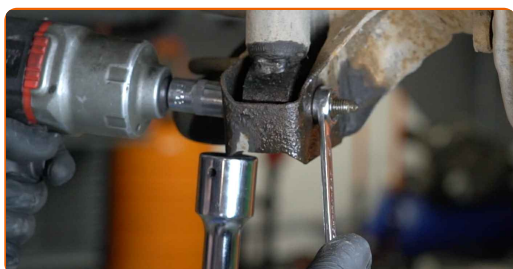
7

Támassza meg a hátsó felfüggesztés kereszttagot. Használjon hidraulikus emelőt.



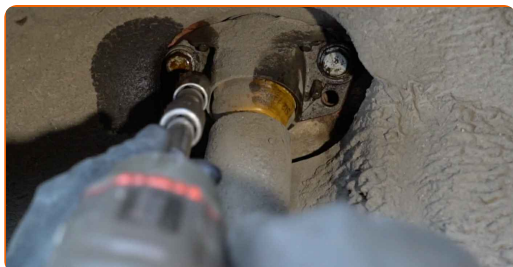
8

Csavarja ki a lengéscsillapító alsó rögzítőt. Használja a következő méretű kombinált kulcsot: 16. Használja a következő méretű csavarbehajtó fejet: 16. Használjon racsnis kulcsot.



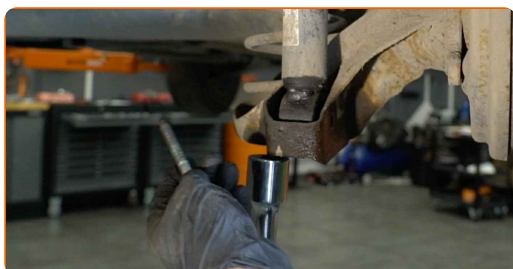
9

Csavarja ki a lengéscsillapító felső rögzítőt. Használja a következő méretű csavarbehajtó fejet: 16. Használjon racsnis kulcsot.



10

Távolítsa el a rögzítőcsavart.



11

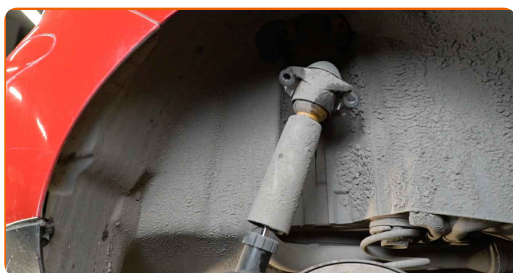
Távolítsa el rögzítőt a hátsó tengely alól.

Csere: lengéscsillapító – Seat Ibiza 6L1. Az AUTODOC ajánlja:

- Lassan engedje le a hidraulikus emelőt, rázkódások nélkül, hogy ne rongálja meg a szerelvényeket és szerkezeteket.

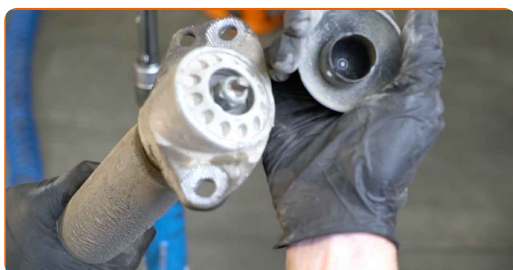
12

Távolítsa el a lengéscsillapítót.



13

Távolítsa el a lengéscsillapító tartó védőfedelelet.



14

Fogja satuba a lengéscsillapítót.



15

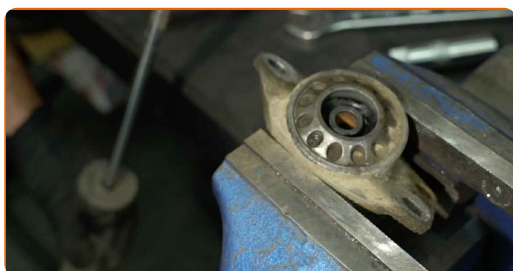
Tisztítsa meg a lengéscsillapító rudat rögzítőt. Használjon drótkéfért. Használjon WD-40 spray-t.



- 16** Távolítsa el a lengéscsillapító dugattyúrúd rögzítését. Használja a következő méretű csavarbehajtó fejet: 16. Használjon kézi dugókulcsfejet: DDN[®]6. Használjon racsnis kulcsot.



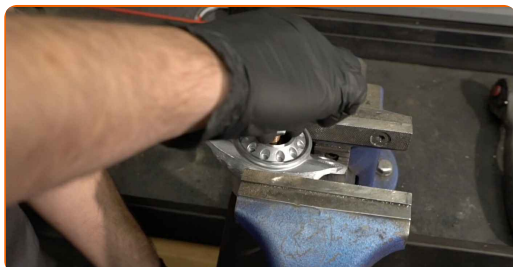
- 17** Távolítsa el a lengéscsillapító tartót, a porvédő sapkát és az ütközőt.



Az AUTODOC javasolja:

- Cseré: lengéscsillapító – Seat Ibiza 6L1. Alaposan ellenőrizze a lengéscsillapító támaszt, porvédőt és ütközőt. Cserélje ki, ha szükséges.
- Mielőtt beteszi az új lengéscsillapítót, nyomja össze 3-5 alkalommal kézzel.

- 18** Szerelje fel a tartót, a porvédőt és az ütközőt az új lengéscsillapítóra.



- 19** Húzza meg a lengéscsillapító rúd anyáját. Használja a következő méretű csavarbehajtó fejet: 16. Használjon kézi dugókulcsfejet: DDN#6. Használjon nyomatékkulcsot. Húzza meg 20 Nm nyomatékkal.



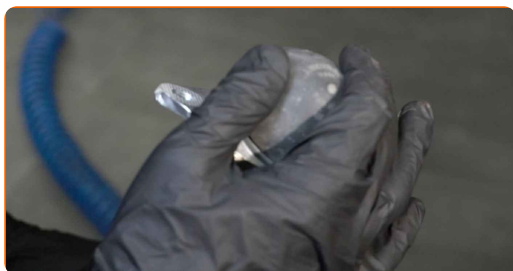
- 20** Tegyen kenőanyagot a lengéscsillapító rúd rögzítőjére. Rézszírt használjon.



- 21** Lazítsa meg a satut és vegye ki a lengéscsillapítót.

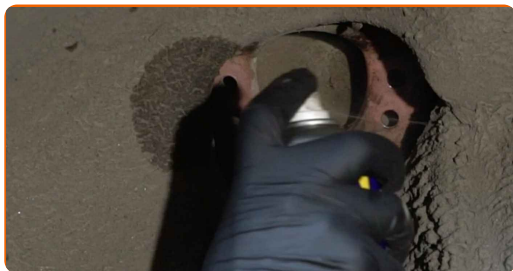


- 22** Szerelje fel a lengéscsillapító tartó védőfedelelet.



23

Tisztítsa meg a lengéscsillapító beszerelési helyét. Használjon drótkéfért. Használjon WD-40 spray-t.

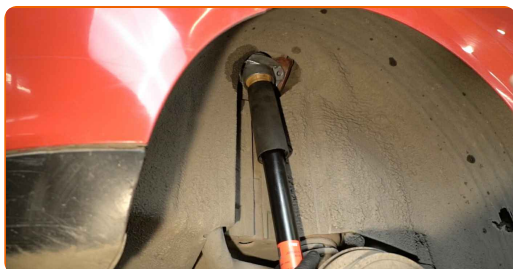


24

Tegyen kenőanyagot a lengéscsillapító beszerelési helyére. Rézszírt használjon.

25

Helyezze az új lengéscsillapítót a kerékdobba, és rögzítse.

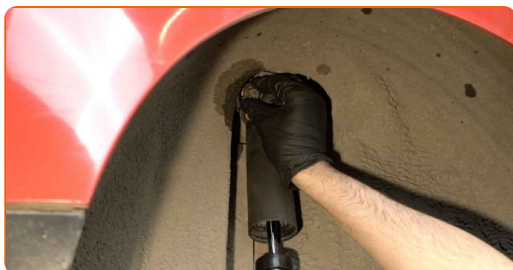


Csere: lengéscsillapító – Seat Ibiza 6L1. Tipp:

- A sérülések elkerülése érdekében a rögzítőcsavarok becsavarása során óvatosan tartsa a lengéscsillapítót.

26

Csavarja be a lengéscsillapító rugóstag felső rögzítőjét. Használja a következő méretű csavarbehajtó fejet: 16. Használjon racsnis kulcsot.



Az AUTODOC javasolja:

- Szerelje fel a lengéscsillapító felső támaszt, használja a középső furatot a beállításhoz.

- 27** Húzza meg a felső lengéscsillapító rögzítését. Használja a következő méretű csavarbehajtó fejet: 16. Használjon nyomatékulcsot. Húzza meg 30 Nm nyomatékmal. +90°



Az AUTODOC javasolja:

- Fontos! Ügyeljen arra, hogy új rögzítőelemeket használjon.

- 28** Szerelje be a rögzítőcsavart.



- 29** Csavarja be a lengéscsillapító rugóstag alsó rögzítőjét. Használja a következő méretű csavarbehajtó fejet: 16. Használjon racsnis kulcsot.



- 30** Támassza meg a hátsó felfüggesztés kereszttagot. Használjon hidraulikus emelőt.

- 31** Húzza meg a lengéscsillapító alsó rögzítőt. Használja a következő méretű kombinált kulcsot: 16. Használja a következő méretű csavarbehajtó fejet: 16. Használjon nyomatékkulcsot. Húzza meg 40 Nm nyomatékkal.+90°



Az AUTODOC javasolja:

- Fontos! Ügyeljen arra, hogy új rögzítőelemeket használjon.

- 32** Távolítsa el rögzítőt a hátsó tengely alól.



Az AUTODOC javasolja:

- Cseré: lengéscsillapító – Seat Ibiza 6L1. Lassan engedje le a hidraulikus emelőt, rázkódások nélkül, hogy ne rongálja meg a szerelvényeket és szerkezeteket.

- 33** Tegyen kenőanyagot a lengéscsillapító rögzítőire. Rézszírt használjon.



34

Tisztítsa meg a kerékabroncs beszerelési helyét. Használjon drótkefét.



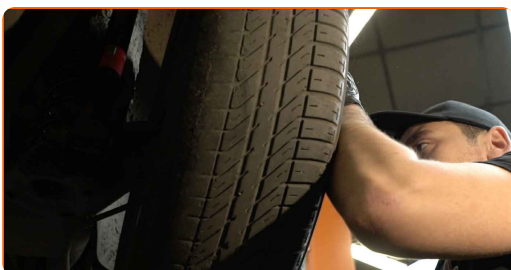
35

Tegyen kenőanyagot a keréktárcsa fékdobbal érintkező felületére. Rézszírt használjon.



36

Szerelje fel a kereket.

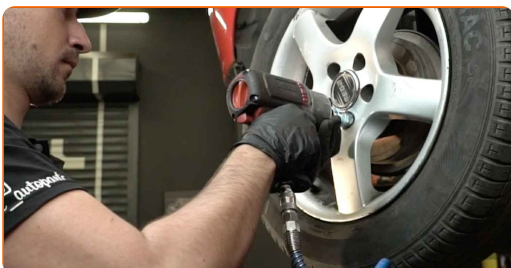


Csere: lengéscsillapító – Seat Ibiza 6L1. A szakemberek ajánlják:

- A sérülések elkerülése érdekében a csavarok meghúzásánál tartsa fent a kereket.

37

Csavarja be a kerékcsavarokat. Használja a következő kerék dugókulcsot: 17.



38

Engedje le az autót, és átlósan húzza meg a kerékanyákat. Használja a következő kerék dugókulcsot: 17. Használjon nyomatékkulcsot. Húzza meg 120 Nm nyomatékkal.



39

Távolítsa el az emelőt és a kerék ékeket.



SZÉP MUNKA! 

TOVÁBBI ÚTMUTATÓK MEGTEKINTÉSE

AUTODOC – KIVÁLÓ MINŐSÉGŰ ÉS MEGFIZETHETŐ AUTÓALKATRÉSZEK ONLINE

AUTODOC MOBIL APP: NAGYSZERŰ AKCIÓK, MÍG KÉNYELMES
VÁSÁROL



+ AUTODOC

GET IT ON
Google Play

Download on the
App Store

Download

ALKATRÉSZEK NAGYSZERŰ VÁLASZTÉKA GÉPKOCSIJÁHOZ

VÁSÁROLJON ALKATRÉSZEKET SEAT MODELLEKHEZ

LENGÉSCSILLAPÍTÓ: SZÉLES VÁLASZTÉK

**VÁLASSZON ALKATRÉSZT A KÖVETKEZŐHÖZ: SEAT IBIZA
6L1**

SEAT LENGÉSCSILLAPÍTÓ: VÁSÁROLJN MOST

**SEAT IBIZA 6L1 LENGÉSCSILLAPÍTÓ: A LEGJOBB AKCIÓK ÉS
AJÁNLATOK**

JOGNYILATKOZAT:

A dokumentum csak általános ajánlásokat tartalmaz, melyek hasznosak lehetnek javítási és csereműveletek elvégzésekor. Az AUTODOC nem tehető felelőssé semmilyen, a javítási vagy csereműveletek során, az adott tájékoztatás nem megfelelő alkalmazásából, vagy félreértelmezéséből eredő veszteségért, sérülésért, vagy anyagi károkért.

Az AUTODOC nem tehető felelőssé az útmutatóban található lehetséges hibákért vagy pontatlanságokért. Az adott információk csak tájékoztató jellegűek, és nem helyettesíthetik a szakemberek tanácsait.

Az AUTODOC nem tehető felelőssé a berendezések, eszközök, vagy autóalkatrészek nem megfelelő, vagy veszélyes használatáért. Az AUTODOC határozottan javasolja, hogy elővigyázatosan, a biztonsági előírások betartásával végezzen javítási vagy csereműveleteket. Ne feledje: a gyenge minőségű autóalkatrészek használata nem garantálja a megfelelő szintű közúti biztonságot.

© Copyright 2023 – A weboldal teljes tartalmát, különösen a szövegeket, fényképeket és grafikákat, a szerzői jogra vonatkozó törvények védik. Minden jog, beleértve a másolást, a harmadik felekkel való megosztást, a szerkesztést és a fordítást, az AUTODOC SE tulajdona.