

 **AUTODOC CLUB**

Üzemanyagszűrő-csere

HYUNDAI ELANTRA

lépcsőshátú (HD)

gépkocsin – Útmutató

HASONLÓ OKTATÓVIDEÓK



Ez a videó egy hasonló autóalkatrész cseréjét mutatja egy másik járművön

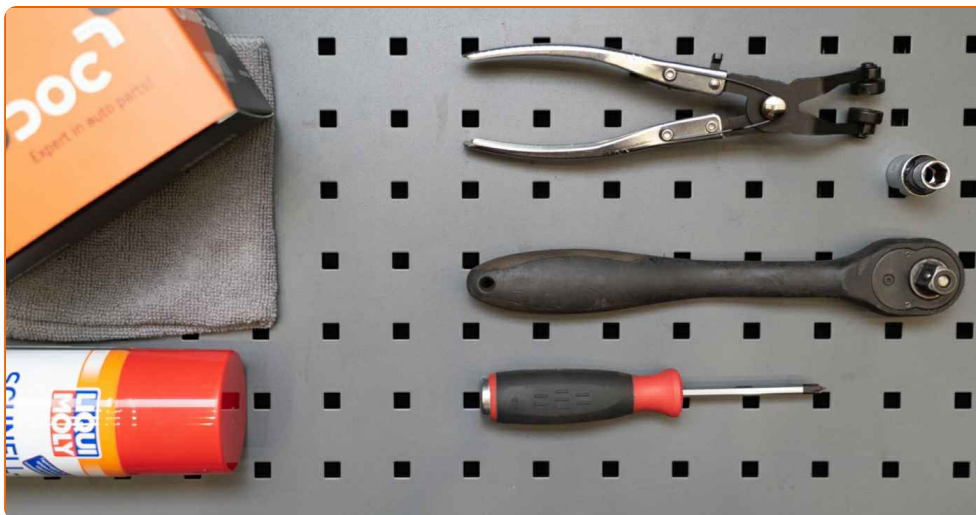
Fontos!

Az a csere útmutató a következő gépkocsikhoz használható:
HYUNDAI ELANTRA lépcsőshátú (HD) 2.0 CVT

A lépések az autó kialakításának függvényében kismértékben eltérhetnek.

Ez az oktatóanyag egy hasonló alkatrészcsere folyamat során készült az következő gépkocsin: AUDI A4 Avant (8E5, B6) 1.9 TDI

**CSERE: ÜZEMANYAGSZŰRŐ – HYUNDAI ELANTRA
LÉPCSŐSHÁTÚ (HD). A SZERSZÁMOK, AMELYEKRE
SZÜKSÉGE LESZ:**



- Univerzális tisztítóspray
- 10 számú csavarbehajtó bit
- Tömlőbilincs foqók
- Phillips csavarhúzó
- Lapos Csavarhúzó
- Sárvédő takaró

Szerszámok vásárlása

Csere: üzemanyagszűrő – HYUNDAI ELANTRA lépcsőshátú (HD). Tippek az AUTODOC-tól:

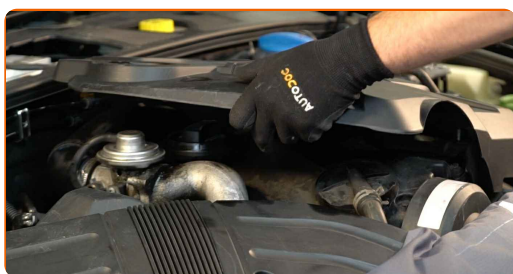
- Biztosítsa a munkaterület megfelelő szellőzését. Az üzemanyaggőz mérgező.
- Felhívjuk figyelmét: az autón végzett minden munkát - HYUNDAI ELANTRA lépcsőshátú (HD) – leállított motor mellett kell elvégezni.

A CSERÉT A KÖVETKEZŐ SORRENDBEN VÉGEZZE:

- 1 Nyissa fel a motorháztetőt.
- 2 Használjon sárvédő takarót, hogy megakadályozza a festék és a műanyag részek sérülését.
- 3 Távolítsa el motorburkolatról a csavartakarókat. Használjon lapos csavarhúzó.
- 4 Csavarozza ki a motorvédő burkolat rögzítőit. Használja a következő méretű csavarbehajtó fejet: 10.



- 5 Vegye le a motorfedelelet.



Csere: üzemanyagszűrő – HYUNDAI ELANTRA lépcsőshátú (HD). Az AUTODOC szakértői ajánlják:

- Emelje fel a motorburkolatot, egyidőben emelje, és fogja mindkét oldalon.

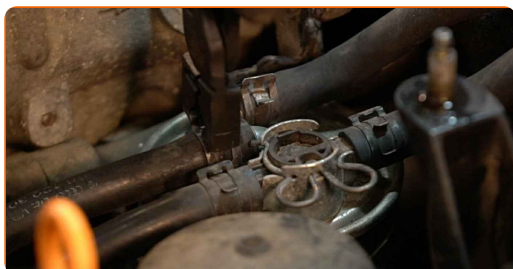
6

Tisztítsa meg az üzemanyagszűrőt. Használjon univerzális tisztítósprayt.



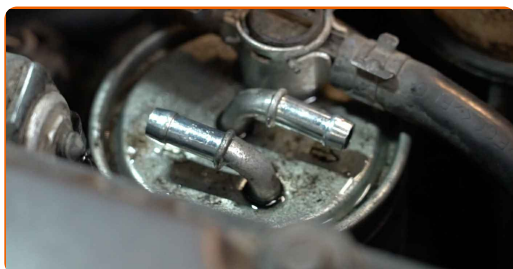
7

Lazítsa meg az üzemanyagszűrő csövek rögzítőbilincseit. Használjon záró mechanizmussal rendelkező tömlőbilincs fogót.



8

Csatlakoztassa le a csöveket az üzemanyagszűrőről.



Csere: üzemanyagszűrő – HYUNDAI ELANTRA lépcsőshátú (HD). Tippek az AUTODOC szakértőitől:

- Legyen óvatos! A szűrőházból és a vezetékekből üzemanyag szivároghat.

9

Lazítsa meg az üzemanyagszűrő konzolt. Használjon Phillips csavarhúzó.



10

Távolítsa el az üzemanyagszűrő vezetékének rögzítőjét.



11

Csatlakoztassa le a csövet az üzemanyagszűrőről.



12

Távolítsa el az üzemanyagszűrőt. Helyezze a régi szűrőpatront a tartályba.



13

Helyezze be az új üzemanyagszűrőt.

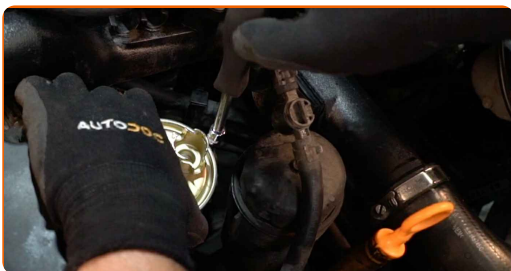


Csere: üzemanyagszűrő – HYUNDAI ELANTRA lépcsőshátú (HD). Tippek az AUTODOC-tól:

- Győződjön meg arról, hogy az üzemanyagszűrő elhelyezése megfelelő. Vegye figyelembe az üzemanyagfolyás irányának jelölését.
- A beszerelés során ügyeljen arra, hogy az üzemanyagszűrő házba ne kerüljön por és szennyeződés.
- HYUNDAI ELANTRA lépcsőshátú (HD) – Fontos, hogy csak kiváló minőségű szűrőket használjon.

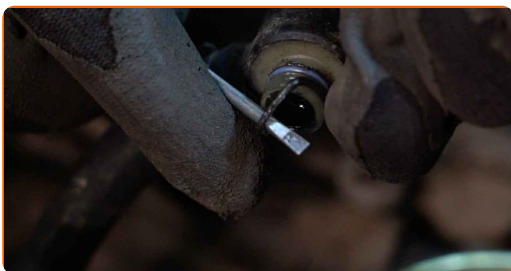
14

Húzza meg az üzemanyagszűrő rögzítőket. Használjon Phillips csavarhúzó.



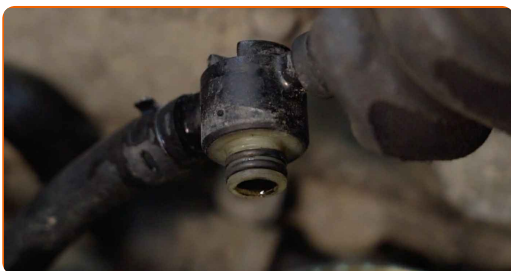
15

Vegye ki a tömítőgyűrűket. Használjon lapos csavarhúzó.



16

Szerelje be az új tömítőgyűrűket.



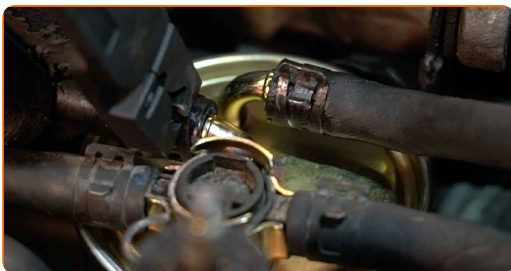
17 Csatlakoztassa a csövet az üzemanyagszűrőhöz.



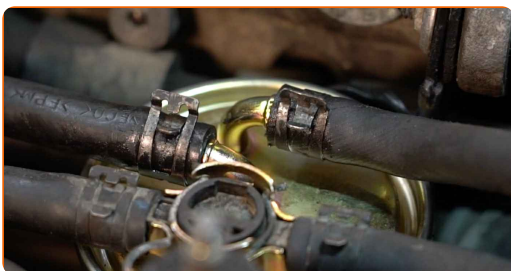
18 Szerelje fel az üzemanyagszűrő vezetékének rögzítőjét.



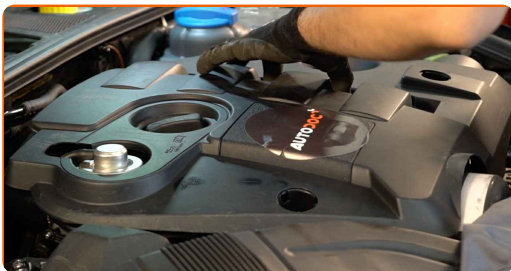
19 Csatlakoztassa a csöveket az üzemanyagszűrőhöz.



20 Húzza meg az üzemanyagszűrő csövek rögzítőbilincseit. Használjon záró mechanizmussal rendelkező tömlőbilincs fogót.



21 Szerelje fel a motorfedelelet és rögzítse.



Csere: üzemanyagszűrő – HYUNDAI ELANTRA lépcsőshátú (HD). Tippek az AUTODOC szakértőitől:

- Győződjön meg a motorvédő burkolat megfelelő illeszkedéséről. A vezető-illesztő elemekhez képest nem lehet eltolódva.
- Az alkatrész beszerelésekor ne alkalmazzon túlzott mértékű erő kifejtést. Máskülönben károsíthatja a rögzítő elemeket.

- 22** Csavarozza be a motorvédő burkolat rögzítőket a helyükre. Használja a következő méretű csavarbehajtó fejet: 10.



- 23** Helyezze fel a motorburkolatra a csavartakarókat.

Csere: üzemanyagszűrő – HYUNDAI ELANTRA lépcsőshátú (HD). Tippek az AUTODOC-tól:

- Indulás előtt több alkalommal kapcsolja fel és le a gyújtást. Erre az üzemanyag-szivattyú bekapcsolásához van szükség, hogy az üzemanyagot pumpálja az üzemanyagrendszerbe.

- 24** Járássa pár percig a motort. Erre azért van szükség, hogy az alkatrész biztosan megfelelően működjön.

- 25** Állítsa le a motort.

- 26** Vegye le a sárvédő takarót.

27

Zárja le a motorháztetőt.

Csere: üzemanyagszűrő – HYUNDAI ELANTRA lépcsőshátú (HD). Tipp:

- A környezetszennyezés elkerülése érdekében a használt olajszűrőt adja le a megfelelő hulladékgyűjtő helyen.

SZÉP MUNKA! 

TOVÁBBI ÚTMUTATÓK MEGTEKINTÉSE

AUTODOC – KIVÁLÓ MINŐSÉGŰ ÉS MEGFIZETHETŐ AUTÓALKATRÉSZEK ONLINE

AUTODOC MOBIL APP: NAGYSZERŰ AKCIÓK, MÍG KÉNYELMES VÁSÁROL



+ AUTODOC

GET IT ON
Google Play

Download on the
App Store

Download

ALKATRÉSZEK NAGYSZERŰ VÁLASZTÉKA GÉPKOCSIJÁHOZ

ÜZEMANYAGSZŰRŐ: SZÉLES VÁLASZTÉK

JOGNYILATKOZAT:

A dokumentum csak általános ajánlásokat tartalmaz, melyek hasznosak lehetnek javítási és csereműveletek elvégzésekor. Az AUTODOC nem tehető felelőssé semmilyen, a javítási vagy csereműveletek során, az adott tájékoztatás nem megfelelő alkalmazásából, vagy félreértelmezéséből eredő veszteségért, sérülésért, vagy anyagi károkért.

Az AUTODOC nem tehető felelőssé az útmutatóban található lehetséges hibákért vagy pontatlanságokért. Az adott információk csak tájékoztató jellegűek, és nem helyettesíthetik a szakemberek tanácsait.

Az AUTODOC nem tehető felelőssé a berendezések, eszközök, vagy autóalkatrészek nem megfelelő, vagy veszélyes használatáért. Az AUTODOC határozottan javasolja, hogy elővigyázatosan, a biztonsági előírások betartásával végezzen javítási vagy csereműveleteket. Ne feledje: a gyenge minőségű autóalkatrészek használata nem garantálja a megfelelő szintű közúti biztonságot.

© Copyright 2022 – A weboldal teljes tartalmát, különösen a szövegeket, fényképeket és grafikákat, a szerzői jogra vonatkozó törvények védik. Minden jog, beleértve a másolást, a harmadik felekkel való megosztást, a szerkesztést és a fordítást, az AUTODOC GmbH tulajdona.