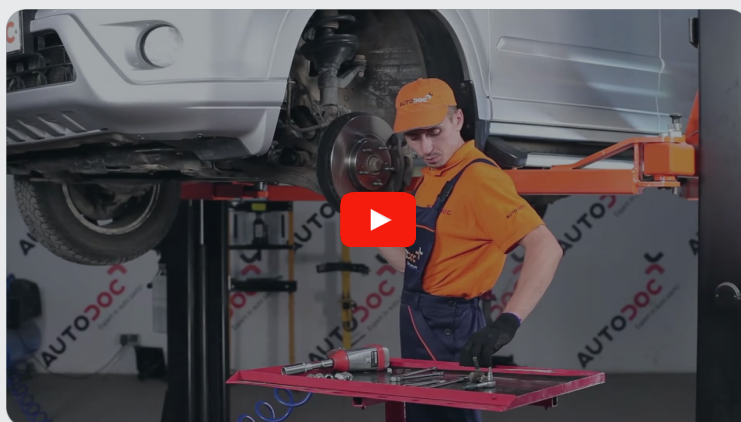




Elülső stabilizátor rúd-  
csere **HONDA CIVIC VII**  
**Kupé (EM2)** gépkocsin –  
Útmutató

## HASONLÓ OKTATÓVIDEÓK



Ez a videó egy hasonló autóalkatrész cseréjét mutatja egy másik járművön

### **Fontos!**

Az a csere útmutató a következő gépkocsikhoz használható:  
HONDA CIVIC VII Kupé (EM2) 1.6 i, HONDA CIVIC VII Kupé (EM2) 1.7 i, HONDA CIVIC VII Kupé (EM2) 1.7 i VTEC, HONDA CIVIC VII Kupé (EM2) 1.7

A lépések az autó kialakításának függvényében kismértékben eltérhetnek.

Ez az oktatóanyag egy hasonló alkatrészcsere folyamat során készült az következő gépkocsin: HONDA CR-V II (RD\_) 2.2 CTDi (RD9)

**CSERE: STABILIZÁTOR RÚD – HONDA CIVIC VII KUPÉ  
(EM2). A SZERSZÁMOK, AMELYEKRE SZÜKSÉGE  
LEHET:**



- Drótkefe
- WD-40 spray
- Féktisztító
- Réz zsír
- Kombinált kulcs 14
- Imbuszkulcs bit h6-as
- Kerék dugókulcs készlet №19
- Racsnis kulcs
- Nyomatékkulcs
- Feszítővas
- Kerékék

**Szerszámok vásárlása**

## Az AUTODOC javasolja:

- Az HONDA CIVIC VII Kupé (EM2) stabilizátor karokat párban cserélje.
- A csere folyamata az ugyanazon a tengelyen lévő mindkét stabilizátor kar esetében megegyezik.
- Felhívjuk figyelmét: az autón végzett minden munkát - HONDA CIVIC VII Kupé (EM2) – leállított motor mellett kell elvégezni.

## A CSERÉT A KÖVETKEZŐ SORRENDEN VÉGEZZE:

1

Rögzítse kerék éekkel a kerekeket.



2

Lazítsa meg a kerékrögzítő csavarokat. Használja a következő kerék dugókulcsot: 19.



3

Emelje el az autó elejét, és rögzítse alátámasztással.

4

Csavarja ki a kerécsavarokat.



### Az AUTODOC javasolja:

- Figyelem! A sérülések elkerülése érdekében a rögzítőcsavarok kicsavarása során tartsa a kereket. HONDA CIVIC VII Kupé (EM2)

5

Vegye le a kereket.



6

Tisztítsa meg a stabilizátor kar rögzítőit. Használjon drótkéfét. Használjon WD-40 spray-t.

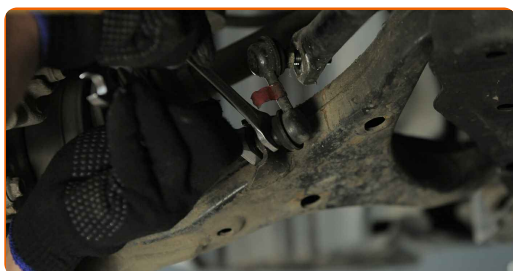


7

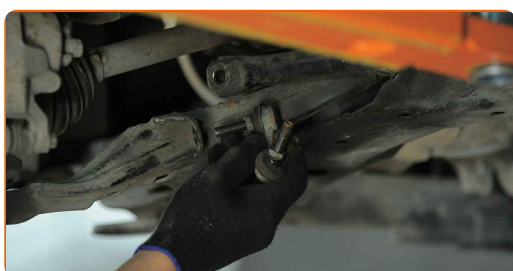
Csavarja ki a stabilizátor kart a stabilizátor rúdhoz csatlakoztató rögzítő. Használja a következő méretű kombinált kulcsot: 14 (2 db).



- 8** Csavarja ki a stabilizátor kart a lengőkarhoz csatlakoztató rögzítőt. Használja a következő méretű kombinált kulcsot: 14 (2 db).

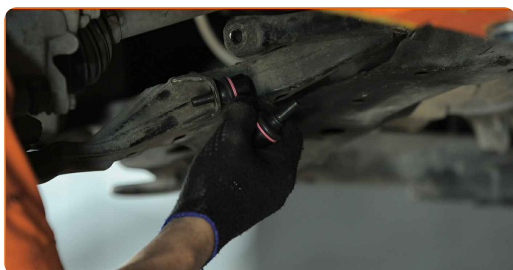


- 9** Távolítsa el a stabilizátor rudat.

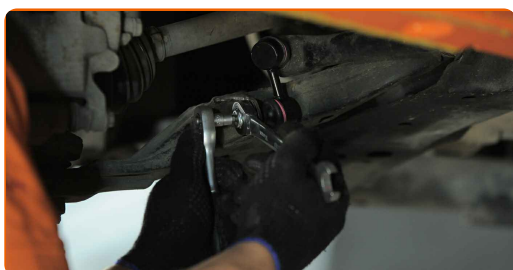


- 10** Tisztítsa meg a stabilizátor kar beszerelési helyét. Használjon drótkéfért. Használjon WD-40 spray-t.

- 11** Szerelje fel az keresztstabilizátor rudat. Használjon feszítővasat.

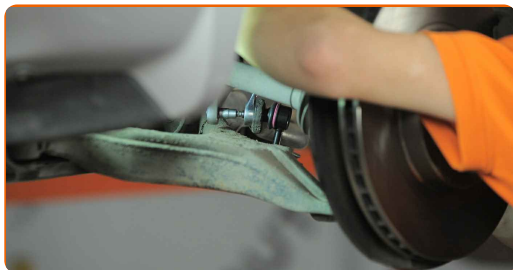


- 12** szerelje fel a stabilizátorhoz erősített rudat, és rögzítse. Használja a következő méretű kombinált kulcsot: 14. Használjon H6-as imbuszkulcsot. Használjon nyomatékkulcsot. Húzza meg 39 Nm nyomatékkal.



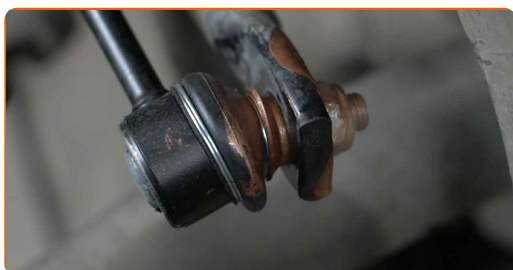
13

Húzza meg a stabilizátor kart a stabilizátor rúdhoz csatlakoztató rögzítőt. Használja a következő méretű kombinált kulcsot: 14. Használjon H6-as imbuszkulcsot. Használjon nyomatékkulcsot. Húzza meg 38 Nm nyomatékkal.



14

Tegyen kenőanyagot a kormányösszekötő rúd fejet a tengelycsonkkal összekötő rögzítőre. Rézszírt használjon.



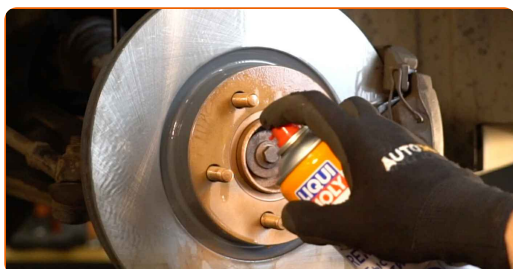
15

Kenje meg a felületet, ahol a féktárcsa a keréktárcsával érintkezik. Rézszírt használjon.



16

Tisztítsa meg a féktárcsa felületét. Használjon féktisztítót.



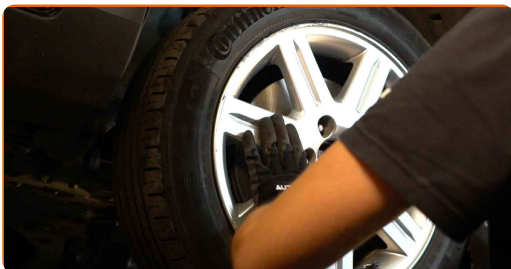
### Az AUTODOC javasolja:

- A spray alkalmazását követően várjon néhány percet.



17

Szerelje fel a kereket.



### Az AUTODOC javasolja:

- Figyelem! A sérülések elkerülése érdekében a csavarok becsavarásánál tartsa a kereket az autón. HONDA CIVIC VII Kupé (EM2)

18

Csavarja be a kerékcsavarokat. Használja a következő kerék dugókulcsot: 19.



19

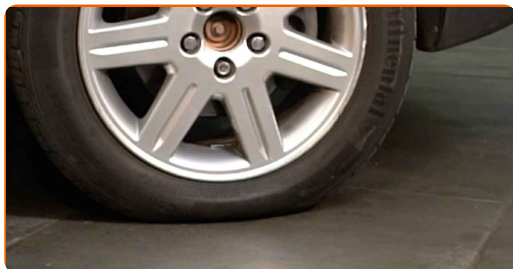
Engedje le az autót, és átlósan húzza meg a kerékanyákat. Használja a következő kerék dugókulcsot: 19. Használjon nyomatékkulcsot. Húzza meg 108 Nm nyomatékkal.





20

Távolítsa el az emelőt és a kerék ékeket.



**SZÉP MUNKA!** 

**TOVÁBBI ÚTMUTATÓK MEGTEKINTÉSE**

# AUTODOC – KIVÁLÓ MINŐSÉGŰ ÉS MEGFIZETHETŐ AUTÓALKATRÉSZEK ONLINE

**AUTODOC MOBIL APP: NAGYSZERŰ AKCIÓK, MÍG KÉNYELMES VÁSÁROL**



**+ AUTODOC**

GET IT ON  
**Google Play**

Download on the  
**App Store**

**Download**

**ALKATRÉSZEK NAGYSZERŰ VÁLASZTÉKA GÉPKOCSIJÁHOZ**

**STABILIZÁTOR RÚD: SZÉLES VÁLASZTÉK**

## **JOGNYILATKOZAT:**

A dokumentum csak általános ajánlásokat tartalmaz, melyek hasznosak lehetnek javítási és csereműveletek elvégzésekor. Az AUTODOC nem tehető felelőssé semmilyen, a javítási vagy csereműveletek során, az adott tájékoztatás nem megfelelő alkalmazásából, vagy félreértelmezéséből eredő veszteségért, sérülésért, vagy anyagi károkért.

Az AUTODOC nem tehető felelőssé az útmutatóban található lehetséges hibákért vagy pontatlanságokért. Az adott információk csak tájékoztató jellegűek, és nem helyettesíthetik a szakemberek tanácsait.

Az AUTODOC nem tehető felelőssé a berendezések, eszközök, vagy autóalkatrészek nem megfelelő, vagy veszélyes használatáért. Az AUTODOC határozottan javasolja, hogy elővigyázatosan, a biztonsági előírások betartásával végezzen javítási vagy csereműveleteket. Ne feledje: a gyenge minőségű autóalkatrészek használata nem garantálja a megfelelő szintű közúti biztonságot.

© Copyright 2023 – A weboldal teljes tartalmát, különösen a szövegeket, fényképeket és grafikákat, a szerzői jogra vonatkozó törvények védik. Minden jog, beleértve a másolást, a harmadik felekkel való megosztást, a szerkesztést és a fordítást, az AUTODOC SE tulajdona.