



Motorolaj és szűrők-csere
HONDA Civic IV Shuttle
(EE) gépkocsin –
Útmutató

HASONLÓ OKTATÓVIDEÓK



Ez a videó egy hasonló autóalkatrész cseréjét mutatja egy másik járművön

Fontos!

Az a csere útmutató a következő gépkocsikhoz használható:

HONDA Civic IV Shuttle (EE) 1.6 i 16V 4WD, HONDA Civic IV Shuttle (EE) 1.5 i 16V,
HONDA Civic IV Shuttle (EE) 1.4 i 16V

A lépések az autó kialakításának függvényében kismértékben eltérhetnek.

Ez az oktatóanyag egy hasonló alkatrészcsere folyamat során készült az következő gépkocsin: HONDA Jazz Hatchback (GD, GE3, GE2) 1.2 i-DSI (GD5, GE2)

CSERE: MOTOROLAJ ÉS SZŰRŐK – HONDA CIVIC IV SHUTTLE (EE). A SZÜKSÉGES SZERSZÁMOKAT TARTALMAZÓ LISTA:



- Drótkefe
- Univerzális tisztítóspray
- Nyomatékkulcs
- 17 számú csavarbehajtó bit
- Olajsűrő leszedő 65/14-F
- Racsnis kulcs
- Tölcsér
- Olajleeresztő tálca
- Sárvédő takaró

Szerszámok vásárlása

Csere: motorolaj és szűrők – HONDA Civic IV Shuttle (EE). Az AUTODOC ajánlja:

- Az olajszűrőt minden alkalommal cserélje ki, amikor motorolajat cserél.
- Viseljen kesztyűt, hogy ne kerüljön a kezére forró folyadék.
- Összeszereléshez csak új tömítőgyűrűket használjon.
- Felhívjuk figyelmét: az autón végzett minden munkát - HONDA Civic IV Shuttle (EE) – leállított motor mellett kell elvégezni.

A CSERÉT A KÖVETKEZŐ SORRENDEN VÉGEZZE:

1

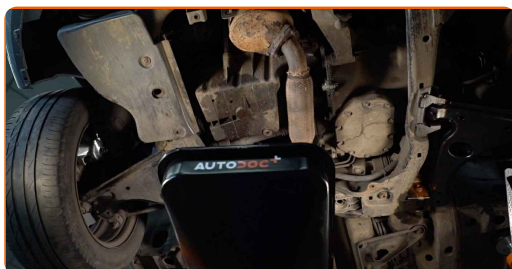
Emelje fel az autó egy emelővel, vagy álljon a szerelőaknára.

Csere: motorolaj és szűrők – HONDA Civic IV Shuttle (EE). Az AUTODOC szakértői ajánlják:

- Az autónak vízszintesben kell lennie, ha ferdén áll, a leeresztő csapnak a legmélyebb ponton kell lennie.
- Csavarja ki az olajszűrő csavart.

2

Helyezzen egy legalább 4 literes olajtartályt az olajlevezető nyílás alá.



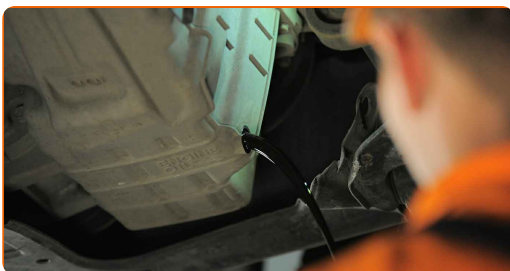
3 Tisztítsa meg az olajteknő leeresztő nyílás területét. Használjon drótkéfé. Használjon univerzális tisztítósprayt.



4 Csavarozza ki a leeresztő dugót. Használja a következő méretű csavarbehajtó fejet: 17. Használjon racsnis kulcsot.



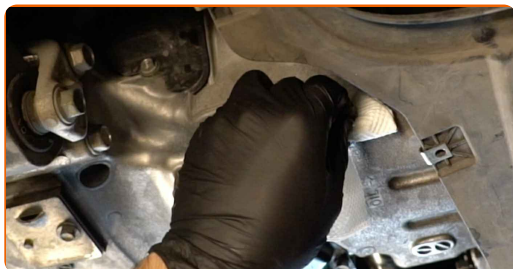
5 Eressze le a használt olajat.



Az AUTODOC javasolja:

- Vigyázat! Az olaj forró lehet.
- Várjon addig, amíg az olaj teljesen kiürült a leeresztő nyílásból.

6 Tisztítsa meg az olajteknő leeresztő nyílás területét.



7 Csavarja be az új leeresztő csavart, és húzza meg. Használja a következő méretű csavarbehajtó fejet: 17. Használjon nyomatékkulcsot. Húzza meg 39 Nm nyomatékkal.



8 Tisztítsa meg az olajteknő leeresztő nyílás területét. Használjon univerzális tisztítósprayt.

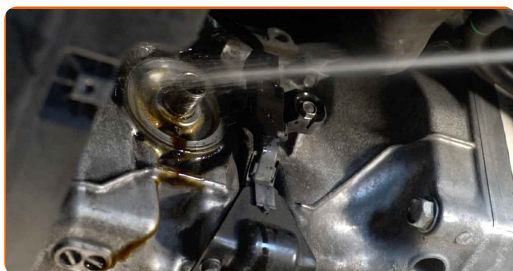


9 Csavarja ki az olajsűrőt. Használja a 65/14-F dugókulcsot. Használjon racsnis kulcsot.



10 Helyezze a régi olajsűrőt a tartályba.

11 Tisztítsa meg az olajsűrő helyét. Használjon univerzális tisztítósprayt.



12 Csavarja az új szűrőt a helyére. Használja a 65/14-F dugókulcsot. Ellenőrizze az ajánlott meghúzási nyomatékot.



13 Engedje le az autót.

14 Nyissa fel a motorháztetőt.

15 Használjon sárvédő takarót, hogy megakadályozza a festék és a műanyag részek sérülését.

16 Vegye le az olajsűrő kupakot.



17 Helyezze be a tölcseért.



18

Öntsön a szűrőn keresztül olajat a motorba. A szükséges olajmennyiség: 3,6 l.



Csere: motorolaj és szűrők – HONDA Civic IV Shuttle (EE). Tipp:

- A gyártó ajánlásának megfelelő olajat használja.

19

Ellenőrizze az olajszintet a nívópálca segítségével. Töltsön még be olajat, ha szükséges.



Figyelem!

- Az olajszintnek a „Min” és „Max” jelölések között kell lennie.

20

Szerelje fel az olajszűrő kupakot.

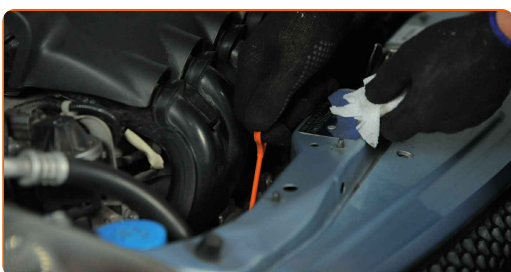


21 Húzza meg az olajbeöntő kupakot.



22 Járássa pár percig a motort. Miután az olajnyomás figyelmeztető jelzés kialszik, állítsa le a motort.

23 Állítsa le a motort, majd 5 perc múlva ellenőrizze az olajsintet nívópálcával, és töltsön még be olajat, ha szükséges.



Figyelem!

- Az olajsintnek a „Min” és „Max” jelölések között kell lennie.
- Győződjön meg arról, hogy az olajbeöntő kupak megfelelően meg van húzva.
- Ellenőrizze a leeresztő nyílás menetes csavarját és az olajsűrű tömítés zártságát. Húzza meg ezeket óvatosan, amennyiben szükséges.

24 Vegye le a sárvédő takarót.

25 Zárja le a motorháztetőt.

Csere: motorolaj és szűrők – HONDA Civic IV Shuttle (EE). Típek az AUTODOC szakértőitől:

- Ne feledje, hogy az olajnyomás figyelmeztető lámpa, amely a kenési rendszer nem megfelelő nyomását jelzi, a szokásosnál hosszabb ideig lehet bekapcsolva. Néhány másodperccel később az olaj kitölti az összes csatornát, és kialszik a fény.
- A környezetszennyezés elkerülése érdekében a használt olajszűrőt adja le a megfelelő hulladékgyűjtő helyen.

SZÉP MUNKA! 

TOVÁBBI ÚTMUTATÓK MEGTEKINTÉSE

AUTODOC – KIVÁLÓ MINŐSÉGŰ ÉS MEGFIZETHETŐ AUTÓALKATRÉSZEK ONLINE

**AUTODOC MOBIL APP: NAGYSZERŰ AKCIÓK, MÍG KÉNYELMES
VÁSÁROL**



AUTODOC+

GET IT ON
Google Play

Download on the
App Store

Download

ALKATRÉSZEK NAGYSZERŰ VÁLASZTÉKA GÉPKOCSIJÁHOZ

OLAJSZŪRŐ: SZÉLES VÁLASZTÉK

ⓘ JOGNYILATKOZAT:

A dokumentum csak általános ajánlásokat tartalmaz, melyek hasznosak lehetnek javítási és csereműveletek elvégzésekor. Az AUTODOC nem tehető felelőssé semmilyen, a javítási vagy csereműveletek során, az adott tájékoztatás nem megfelelő alkalmazásából, vagy félreértelmezéséből eredő veszteségért, sérülésért, vagy anyagi károkért.

Az AUTODOC nem tehető felelőssé az útmutatóban található lehetséges hibákért vagy pontatlanságokért. Az adott információk csak tájékoztató jellegűek, és nem helyettesíthetik a szakemberek tanácsait.

Az AUTODOC nem tehető felelőssé a berendezések, eszközök, vagy autóalkatrészek nem megfelelő, vagy veszélyes használatáért. Az AUTODOC határozottan javasolja, hogy elővigyázatosan, a biztonsági előírások betartásával végezzen javítási vagy csereműveleteket. Ne feledje: a gyenge minőségű autóalkatrészek használata nem garantálja a megfelelő szintű közúti biztonságot.

© Copyright 2022 – A weboldal teljes tartalmát, különösen a szövegeket, fényképeket és grafikákat, a szerzői jogra vonatkozó törvények védik. Minden jog, beleértve a másolást, a harmadik felekkel való megosztást, a szerkesztést és a fordítást, az AUTODOC GmbH tulajdona.