



Elülső fékbetétek-csere

HONDA CITY

lépcsőshátú (GM)

gépkocsin – Útmutató

HASONLÓ OKTATÓVIDEÓK



Ez a videó egy hasonló autóalkatrész cseréjét mutatja egy másik járművön

Fontos!

Az a csere útmutató a következő gépkocsikhoz használható:
HONDA CITY lépcsőshátú (GM) 1.4 i-V TEC

A lépések az autó kialakításának függvényében kismértékben eltérhetnek.

Ez az oktatóanyag egy hasonló alkatrészcsere folyamat során készült az következő gépkocsin: HONDA INSIGHT (ZE_) 1.3 Hybrid (ZE2)

CSERE: FÉKBETÉTEK – HONDA CITY LÉPCSŐSHÁTÚ (GM). A SZÜKSÉGES SZERSZÁMOKAT TARTALMAZÓ LISTA:



- Drótkefe
- WD-40 spray
- Féktisztító
- Fékpaszta
- Réz zsír
- 12 számú csavarbehajtó bit
- Kerék dugókulcs készlet №19
- Féknyereg visszanyomó
- Racsnis kulcs
- Nyomatékkulcs
- Feszítővas
- Kerékék

Szerszámok vásárlása

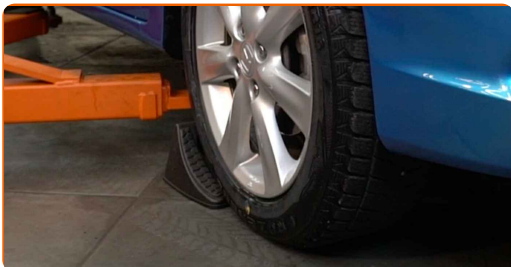
Csere: fékbetétek – HONDA CITY lépcsőshátú (GM). Az AUTODOC ajánlja:

- Minden tengelyen cserélje ki a teljes fékbetét szetteket. Ez biztosítja a hatékony fékezést.
- A csere folyamata az ugyanazon a tengelyen lévő minden féktárcsa esetében megegyezik.
- Minden munkát leállított motor mellett kell végezni.

CSERE: FÉKBETÉTEK – HONDA CITY LÉPCSŐSHÁTÚ (GM). VÉGEZZE EL AZ ALÁBBI LÉPÉSEKET:

1 Nyissa fel a motorháztetőt. Csavarja le a fékfolyadék tartály kupakját.

2 Rögzítse kerék éekkel a kerekeket.



3 Lazítsa meg a kerékrögítő csavarokat. Használja a következő kerék dugókulcsot: 19.



4 Emelje el az autó elejét, és rögzítse alátámasztással.

5

Csavarja ki a kerécsavarokat.

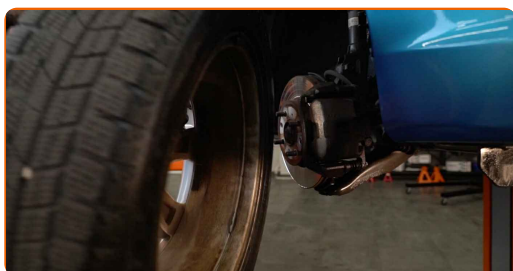


Az AUTODOC javasolja:

- Fontos! A sérülések elkerülése érdekében a rögzítőcsavarok kicsavarása során tartsa a kereket. HONDA CITY lépcsőshátú (GM)

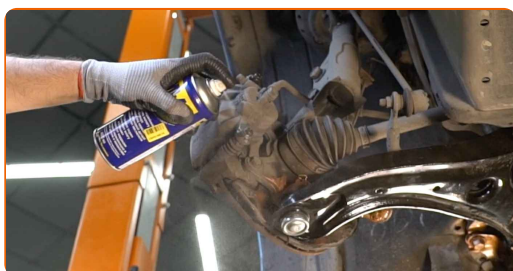
6

Vegye le a kereket.



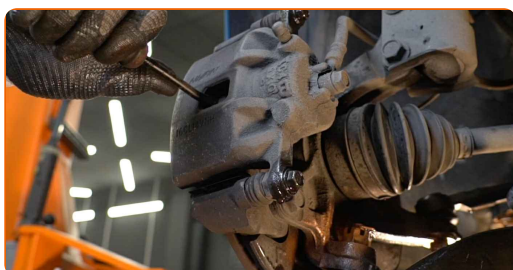
7

Tisztítsa meg a féknyereg rögzítőket. Használjon drótkefét. Használjon WD-40 spray-t.

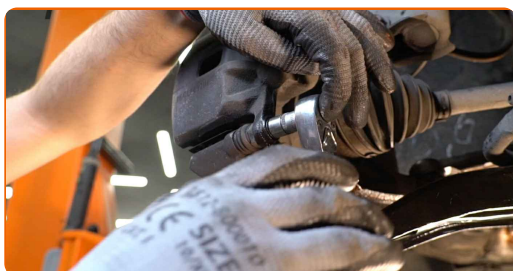


8

Válassza szét a fékbetéteket. Használjon feszítővasat.



- 9** Csavarja ki a féknyereg rögzítőt. Használja a következő méretű csavarbehajtó fejet: 12. Használjon racsnis kulcsot.



- 10** Távolítsa el a féknyeret.



Csere: fékbetétek – HONDA CITY lépcsőshátú (GM). A szakemberek ajánlják:

- Rögzítse a féknyeret egy dróttal a karosszériához vagy a felfüggesztéshez, hogy elkerülje a nyomásvesztést a fékrendszerben.
- Bizonyosodjon meg róla, hogy a féknyereg nem lóg a féktömlőn.
- Ne nyomja le a fékpedált miután kivette a féknyeret. Ennek eredményeként a dugattyú kieshet a fékhengerből, és a fékfolyadék szivárgás, valamint a rendszer nyomásvesztése fordulhat elő.
- Ellenőrizze a féknyereg konzolt, a féknyereg vezetőcsapokat és a porvédőket. Tisztítsa meg ezeket. Cserélje ki, ha szükséges.

11

Távolítsa el a fékbetéteket. Használjon feszítővasat.



Csere: fékbetétek – HONDA CITY lépcsőshátú (GM). Az AUTODOC szakértői ajánlják:

- Mérje meg a féktárcsa vastagságát. Ha eléri a kopáshatárt, ki kell cserélni az alkatrészt.

12

Tisztítsa meg a féknyereg konzolt a szennyeződésektől és a portól. Használjon drótkéfért. Használjon féktisztítót.

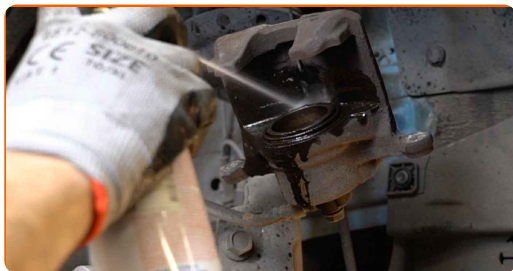


Az AUTODOC javasolja:

- Csere: fékbetétek – HONDA CITY lépcsőshátú (GM). A spray alkalmazását követően várjon néhány percet.

13

Tegyen kenőanyagot a féknyereg dugattyúra. Használjon féktisztítót.

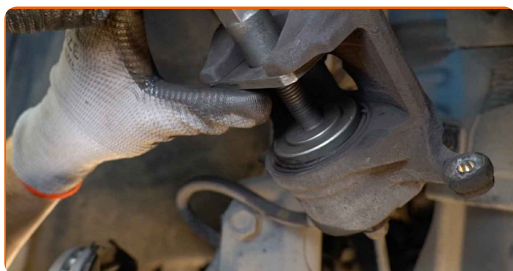


Csere: fékbetétek – HONDA CITY lépcsőshátú (GM). Tippek az AUTODOC-tól:

- A spray alkalmazását követően várjon néhány percet.

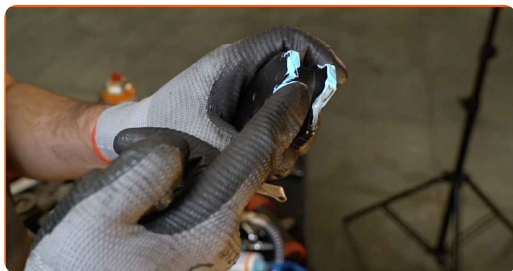
14

Nyomja be a féknyereg dugattyút. Használja a féknyereg visszanyomó szerszámot.



15

Tegyen kenőanyagot a fékbetétek felületének féknyereg tartókonzollal érintkező részére. Használjon fékpasztát.

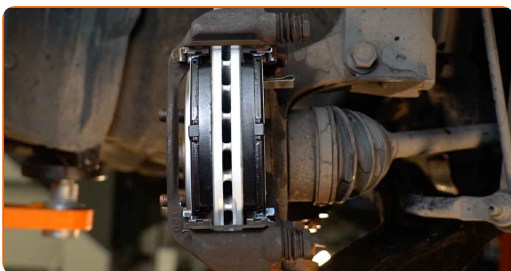


Csere: fékbetétek – HONDA CITY lépcsőshátú (GM). Tippek az AUTODOC szakértőtől:

- Győződjön meg róla, hogy a tárcsa felülete tiszta mielőtt felszereli a fékbetéteket.

16

Szerelje be az új fékbetéteket.



Csere: fékbetétek – HONDA CITY lépcsőshátú (GM). Tipp:

- Ügyeljen rá, hogy a fékbetétek betét oldala legyen a tárcsa felé szerelve.

17

Szerelje fel a féknyerget és rögzítse. Használja a következő méretű csavarbehajtó fejet: 12. Használjon nyomatékkulcsot. Húzza meg 23 Nm nyomatékmal.



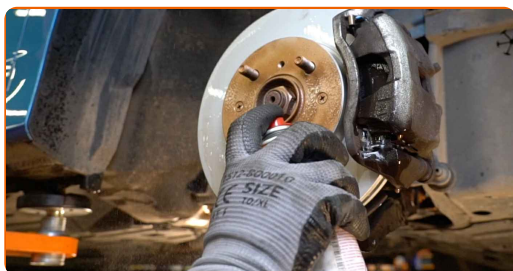
18

Kenje meg a felületet, ahol a féktárcsa a keréktárcsával érintkezik. Rézszírt használjon.



19

Tisztítsa meg a féktárcsa felületét. Használjon féktisztítót.

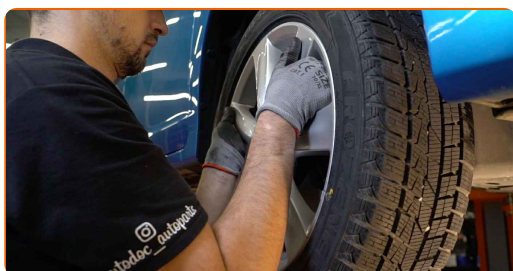


Az AUTODOC javasolja:

- Cseré: fékbetétek – HONDA CITY lépcsőshátú (GM). A spray alkalmazását követően várjon néhány percet.

20

Szerelje fel a kereket.

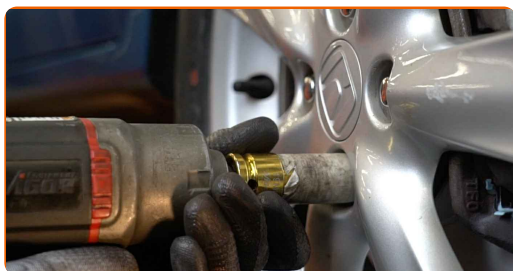


Cseré: fékbetétek – HONDA CITY lépcsőshátú (GM). Az AUTODOC ajánlja:

- A sérülések elkerülése érdekében a csavarok meghúzásánál tartsa fent a kereket.

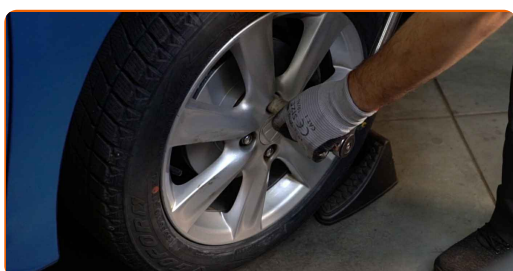
21

Csavarja be a kerékcsavarokat. Használja a következő kerék dugókulcsot: 19.



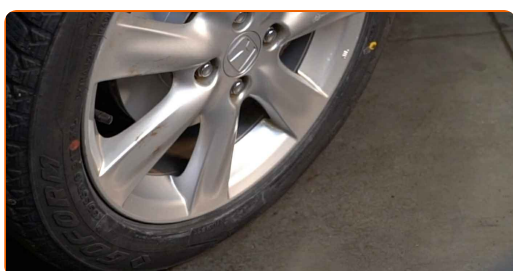
22

Engedje le az autót, és átlósan húzza meg a kerékanyákat. Használja a következő kerék dugókulcsot: 19. Használjon nyomatékkulcsot. Húzza meg 108 Nm nyomatékkal.



23

Távolítsa el az emelőt és a kerék ékeket.



Az AUTODOC javasolja:

- Fontos! Csere: fékbetétek – HONDA CITY lépcsőshátú (GM). Ellenőrizze a tartályban a fékfolyadék szintjét, és szükség esetén töltsse fel.

24

Húzza meg a fékfolyadék tartály kupakját.



Az AUTODOC javasolja:

- HONDA CITY lépcsőshátú (GM) – A motor beindítása nélkül nyomja meg többször a fékpedált, amíg nem érzi, hogy kemény.

25

Zárja le a motorháztetőt.

Csere: fékbetétek – HONDA CITY lépcsőshátú (GM). A szakemberek ajánlják:

- Fékbetét csere után az első 150-200 km-en finoman lassítson. Kerülje az erős, blokkoló fékezést.

SZÉP MUNKA! 

TOVÁBBI ÚTMUTATÓK MEGTEKINTÉSE

AUTODOC – KIVÁLÓ MINŐSÉGŰ ÉS MEGFIZETHETŐ AUTÓALKATRÉSZEK ONLINE

AUTODOC MOBIL APP: NAGYSZERŰ AKCIÓK, MÍG KÉNYELMES VÁSÁROL



+ AUTODOC

GET IT ON
Google Play

Download on the
App Store

Download

ALKATRÉSZEK NAGYSZERŰ VÁLASZTÉKA GÉPKOCSIJÁHOZ

FÉKBETÉTEK: SZÉLES VÁLASZTÉK

JOGNYILATKOZAT:

A dokumentum csak általános ajánlásokat tartalmaz, melyek hasznosak lehetnek javítási és csereműveletek elvégzésekor. Az AUTODOC nem tehető felelőssé semmilyen, a javítási vagy csereműveletek során, az adott tájékoztatás nem megfelelő alkalmazásából, vagy félreértelmezéséből eredő veszteségért, sérülésért, vagy anyagi károkért.

Az AUTODOC nem tehető felelőssé az útmutatóban található lehetséges hibákért vagy pontatlanságokért. Az adott információk csak tájékoztató jellegűek, és nem helyettesíthetik a szakemberek tanácsait.

Az AUTODOC nem tehető felelőssé a berendezések, eszközök, vagy autóalkatrészek nem megfelelő, vagy veszélyes használatáért. Az AUTODOC határozottan javasolja, hogy elővigyázatosan, a biztonsági előírások betartásával végezzen javítási vagy csereműveleteket. Ne feledje: a gyenge minőségű autóalkatrészek használata nem garantálja a megfelelő szintű közúti biztonságot.

© Copyright 2023 – A weboldal teljes tartalmát, különösen a szövegeket, fényképeket és grafikákat, a szerzői jogra vonatkozó törvények védik. Minden jog, beleértve a másolást, a harmadik felekkel való megosztást, a szerkesztést és a fordítást, az AUTODOC SE tulajdona.