



Ajtóemelő teleszkóp-  
csere **VW Golf 5**  
gépkocsin – Útmutató

## VIDEÓ-ÚTMUTATÓK

**i Fontos!**

Az a csere útmutató a következő gépkocsikhoz használható:

VW Golf V Hatchback (1K1) 1.4 16V, VW Golf V Hatchback (1K1) 2.0 TDI 16V, VW Golf V Hatchback (1K1) 2.0 FSI, VW Golf V Hatchback (1K1) 1.9 TDI, VW Golf V Hatchback (1K1) 1.6 FSI, VW Golf V Hatchback (1K1) 1.4 FSI, VW Golf V Hatchback (1K1) 2.0 SDI, VW Golf V Hatchback (1K1) 1.9 TDI 4motion, VW Golf V Hatchback (1K1) 2.0 TDI 16V 4motion, VW Golf V Hatchback (1K1) 2.0 FSI 4motion, VW Golf V Hatchback (1K1) 2.0 GTI, VW Golf V Hatchback (1K1) 2.0 TDI, VW Golf V Hatchback (1K1) 1.4 TSI, VW Golf V Hatchback (1K1) 3.2 R32 4motion, VW Golf V Hatchback (1K1) 2.0 TDI 4motion, (+ 3)

A lépések az autó kialakításának függvényében kismértékben eltérhetnek.

CSERÉ: AJTÓEMELŐ TELESZKÓP – VW GOLF 5. A SZÜKSÉGES SZERSZÁMOKAT TARTALMAZÓ LISTA:



• Lapos Csavarhúzó

• Hidraulikus váltó emelő

[SZERSZÁMOK VÁSÁRLÁSA](#)

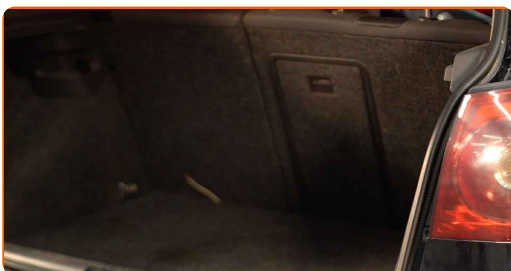
### Csere: ajtóemelő teleszkóp – VW Golf 5. Az AUTODOC ajánlja:

- A jobb- és baloldali csomagterfedél gázteleszkópokat egyidőben kell kicserélni.
- A csere folyamata a csomagterajtó jobb- és a baloldali gázteleszkópok esetében megegyezik.
- Felhívjuk figyelmét: az autón végzett minden munkát - VW Golf 5 – leállított motor mellett kell elvégezni.

## A CSERÉT A KÖVETKEZŐ SORRENDEN VÉGEZZE:

1

Nyissa ki a csomagterétet.

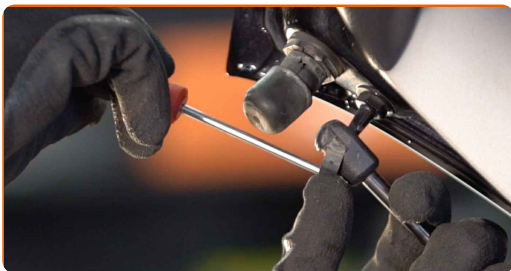


2

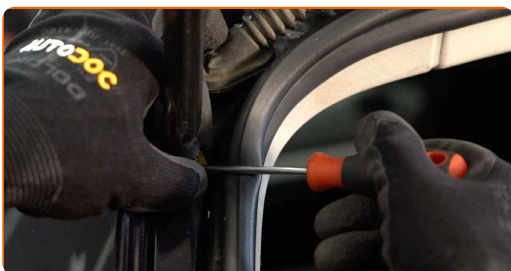
Támassza meg a csomagterfedelelet. Használjon hidraulikus emelőt.



**3** Oldja ki a gázteleszkópot a csomagterfédélhez csatlakoztató zégergyűrűt. Használjon lapos csavarhúzó.



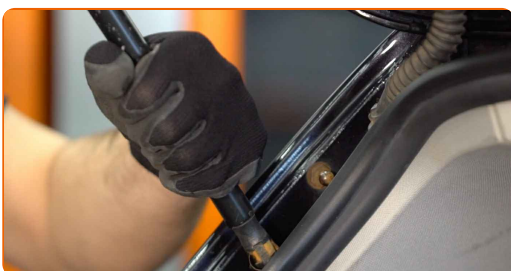
**4** Oldja ki a gázteleszkópot az autó karosszériájához csatlakoztató zégergyűrűt. Használjon lapos csavarhúzó.



**Csere: ajtóemelő teleszkóp – VW Golf 5. A szakemberek ajánlják:**

- A sérülések elkerülése érdekében a gázteleszkóp kiszerelese során tartsa a csomagterfedelet.

**5** Távolítsa el a csomagterfédél gázteleszkópját.



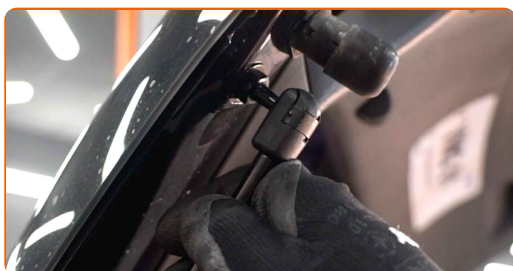
**6** Szerelje be az új csomagterfedél gázteleszkópot.



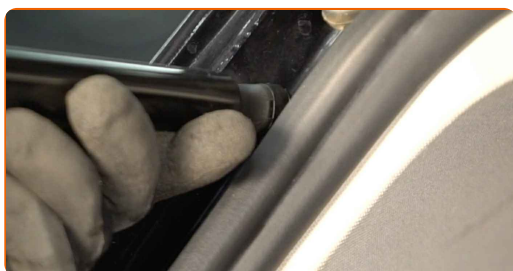
Csere: ajtóemelő teleszkóp – VW Golf 5. Az AUTODOC szakértői ajánlják:

- A sérülések elkerülése érdekében a gázteleszkóp beszerelése során tartsa a csomagterfedelet.

**7** Rögzítse a gázteleszkópot a csomagterfedélhez csatlakoztató zégergyűrűt.



**8** Rögzítse a gázteleszkópot az autó karosszériájához csatlakoztató zégergyűrűt.



**9** Távolítsa el a hidraulikus emelőt.



## Az AUTODOC javasolja:

- Cseré: ajtóemelő teleszkóp – VW Golf 5. Lassan engedje le a hidraulikus emelőt, rázkódások nélkül, hogy ne rongálja meg a szerelvényeket és szerkezeteket.

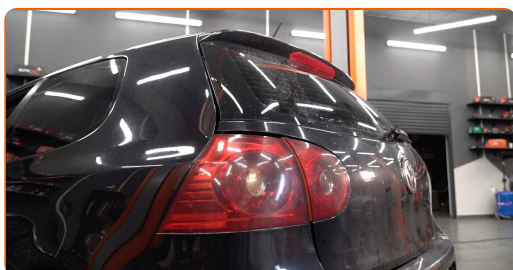
10

A beszerelést követően ellenőrizze a csomagterfdél gázteleszkóp működését.



11

Zárja le a csomagtertetőt.



**SZÉP MUNKA!** 

**TOVÁBBI ÚTMUTATÓK MEGTEKINTÉSE**

## AUTODOC – KIVÁLÓ MINŐSÉGŰ ÉS MEGFIZETHETŐ AUTÓALKATRÉSZEK ONLINE

AUTODOC MOBIL APP: NAGYSZERŰ AKCIÓK, MÍG KÉNYELMES  
VÁSÁROL



**+ AUTODOC**

GET IT ON  
**Google Play**

Download on the  
**App Store**

**Download**

**ALKATRÉSZEK NAGYSZERŰ VÁLASZTÉKA GÉPKOCSIJÁHOZ**

**VÁSÁROLJON ALKATRÉSZEKET VW MODELLEKHEZ**

**AJTÓEMELŐ TELESZKÓP: SZÉLES VÁLASZTÉK**



**VÁLASSZON ALKATRÉSzt A KÖVETKEZŐHÖZ: VW GOLF 5**

**VW AJTÓEMELŐ TELESZKÓP: VÁSÁROLJN MOST**

**VW GOLF 5 AJTÓEMELŐ TELESZKÓP: A LEGJOBB AKCIÓK  
ÉS AJÁNLATOK**

## JOGNYILATKOZAT:

A dokumentum csak általános ajánlásokat tartalmaz, melyek hasznosak lehetnek javítási és csereműveletek elvégzésekor. Az AUTODOC nem tehető felelőssé semmilyen, a javítási vagy csereműveletek során, az adott tájékoztatás nem megfelelő alkalmazásából, vagy félreértelmezéséből eredő veszteségért, sérülésért, vagy anyagi károkért.

Az AUTODOC nem tehető felelőssé az útmutatóban található lehetséges hibákért vagy pontatlanságokért. Az adott információk csak tájékoztató jellegűek, és nem helyettesíthetik a szakemberek tanácsait.

Az AUTODOC nem tehető felelőssé a berendezések, eszközök, vagy autóalkatrészek nem megfelelő, vagy veszélyes használatáért. Az AUTODOC határozottan javasolja, hogy elővigyázatosan, a biztonsági előírások betartásával végezzen javítási vagy csereműveleteket. Ne feledje: a gyenge minőségű autóalkatrészek használata nem garantálja a megfelelő szintű közúti biztonságot.

© Copyright 2023 – A weboldal teljes tartalmát, különösen a szövegeket, fényképeket és grafikákat, a szerzői jogra vonatkozó törvények védik. Minden jog, beleértve a másolást, a harmadik felekkel való megosztást, a szerkesztést és a fordítást, az AUTODOC SE tulajdona.