

 **AUTODOC CLUB**

A légszűrő cseréje **FORD**
TRANSIT TOURNEO
gépkocsinál –
Csereútmutató

HASONLÓ OKTATÓVIDEÓK



Ez a videó egy hasonló autóalkatrész cseréjét mutatja egy másik járművön

Fontos!

Az a csere útmutató a következő gépkocsikhoz használható:

FORD TRANSIT TOURNEO 2.2 TDCi

A lépések az autó kialakításának függvényében kismértékben eltérhetnek.

Ez az oktatóanyag egy hasonló alkatrészcsere folyamat során készült az következő gépkocsin: FORD TRANSIT MK-7 Dobozos 2.2 TDCi

CSERE: LEVEGŐSZŰRŐ – FORD TRANSIT TOURNEO. A SZERSZÁMOK, AMELYEKRE SZÜKSÉGE LEHET:



• Mikroszálas kendő

• Sárvédő takaró

[Szerszámok vásárlása](#)

Csere: levegőszűrő – FORD TRANSIT TOURNEO. Az AUTODOC szakértői ajánlják:

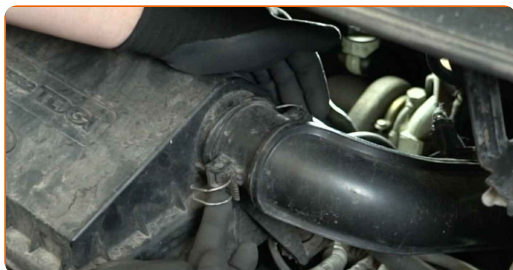
- Tartsa be a gyártó által megadott karbantartási időintervallumokat, ajánlásokat és az alkatrész használatára vonatkozó követelményeket.
- Figyelem! Minden munka megkezdése előtt állítsa le a motort – FORD TRANSIT TOURNEO.

A CSERÉT ALÁBBI LÉPÉSEK SZERINT HAJTSA VÉGRE:

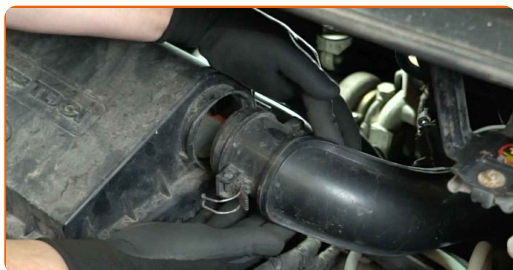
1 Nyissa fel a motorháztetőt.

2 Használjon sárvédő takarót, hogy megakadályozza a fényezés és a műanyag részek sérülését.

3 Oldja ki a légbeszívó tömlő kapcsait.



4 Csatlakoztassa le a légbeszívó tömlőt a légszűrőházról.



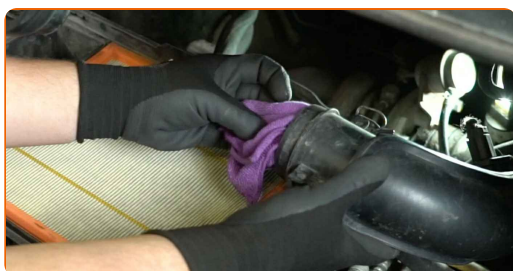
5 Oldja ki a légszűrő fedelét rögzítő kapcsokat.



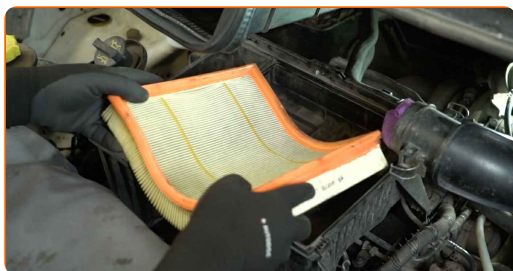
6 Távolítsa el a légszűrő fedelét.



7 Dugaszolja be a légbeszívó tömlőt egy mikroszálás kendővel, hogy ne kerülhessen por vagy egyéb szennyeződés a rendszerbe.



8 Vegye ki a szűrőbetétet a szűrőházból.

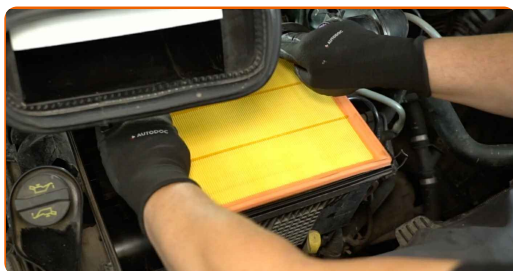


9 Tisztítsa meg a légszűrő fedelét és házát.



10

Helyezzen be új szűrőbetétet a szűrőházba.

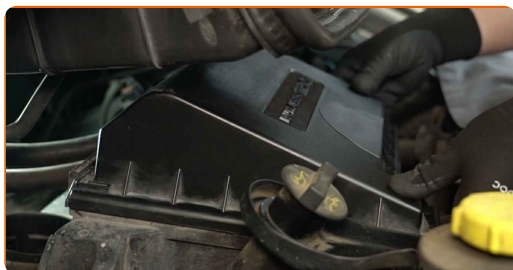


Az AUTODOC javasolja:

- A beszerelés során ügyeljen arra, hogy ne jusson a légszűrő házba por és szennyeződés.
- FORD TRANSIT TOURNEO – Fontos, hogy csak kiváló minőségű szűrőket használjon.

11

Helyezze vissza a légszűrő fedelét.



12

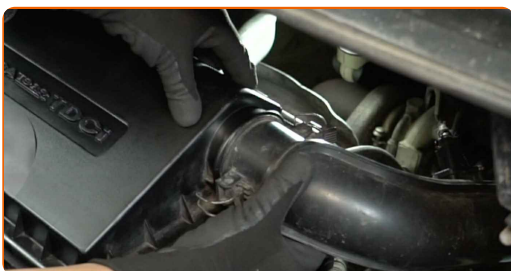
Pattintsa vissza a légszűrőfedél kapcsait a helyükre.



13 Távolítsa el a mikroszálas kendőt a légbeszívó tömlőből.



14 Csatlakoztassa a légbeszívó tömlőt a légszűrőházhoz.



15 Pattintsa a helyére a légbeszívó tömlő kapcsait.



16 Távolítsa el a sárvédő takarót.

17 Csukja le a motorháztetőt.

SZÉP MUNKA! 

TOVÁBBI ÚTMUTATÓK MEGTEKINTÉSE

AUTODOC – KIVÁLÓ MINŐSÉGŰ ÉS MEGFIZETHETŐ AUTÓALKATRÉSZEK ONLINE

AUTODOC MOBIL APP: NAGYSZERŰ AKCIÓK, MÍG KÉNYELMES VÁSÁROL



+ AUTODOC

GET IT ON
Google Play

Download on the
App Store

Download

ALKATRÉSZEK NAGYSZERŰ VÁLASZTÉKA GÉPKOCSIJÁHOZ

LEVEGŐSZŪRŐ: SZÉLES VÁLASZTÉK

JOGNYILATKOZAT:

A dokumentum csak általános ajánlásokat tartalmaz, melyek hasznosak lehetnek javítási és csereműveletek elvégzésekor. Az AUTODOC nem tehető felelőssé semmilyen, a javítási vagy csereműveletek során, az adott tájékoztatás nem megfelelő alkalmazásából, vagy félreértelmezéséből eredő veszteségért, sérülésért, vagy anyagi károkért.

Az AUTODOC nem tehető felelőssé az útmutatóban található lehetséges hibákért vagy pontatlanságokért. Az adott információk csak tájékoztató jellegűek, és nem helyettesíthetik a szakemberek tanácsait.

Az AUTODOC nem tehető felelőssé a berendezések, eszközök, vagy autóalkatrészek nem megfelelő, vagy veszélyes használatáért. Az AUTODOC határozottan javasolja, hogy elővigyázatosan, a biztonsági előírások betartásával végezzen javítási vagy csereműveleteket. Ne feledje: a gyenge minőségű autóalkatrészek használata nem garantálja a megfelelő szintű közúti biztonságot.

© Copyright 2023 – A weboldal teljes tartalmát, különösen a szövegeket, fényképeket és grafikákat, a szerzői jogra vonatkozó törvények védik. Minden jog, beleértve a másolást, a harmadik felekkel való megosztást, a szerkesztést és a fordítást, az AUTODOC SE tulajdona.