



A hátsó lámpa cseréje  
**FORD Transit Mk6**  
**Platós teherautó/Alváz**  
**(V347, V348)** gépkocsinál  
– Cseréútmutató

## HASONLÓ OKTATÓVIDEÓK



Ez a videó egy hasonló autóalkatrész cseréjét mutatja egy másik járművön

### **Fontos!**

Az a csere útmutató a következő gépkocsikhoz használható:

FORD TRANSIT MK-7 alváz 2.3 16V RWD, FORD TRANSIT MK-7 alváz 2.2 TDCi, FORD TRANSIT MK-7 alváz 2.4 TDCi RWD, FORD TRANSIT MK-7 alváz 3.2 TDCi RWD, FORD TRANSIT MK-7 alváz 2.4 TDCi 4x4

A lépések az autó kialakításának függvényében kismértékben eltérhetnek.

Ez az oktatóanyag egy hasonló alkatrészcsere folyamat során készült az következő gépkocsin: FORD TRANSIT MK-7 Dobozos 2.2 TDCi

CSERE: HÁTSÓ LÁMPA – FORD TRANSIT MK6 PLATÓS  
TEHERAUTÓ/ALVÁZ (V347, V348). SZÜKSÉGES  
SZERSZÁMOK:



- Kontakt tisztító spray

[Szerszámok vásárlása](#)

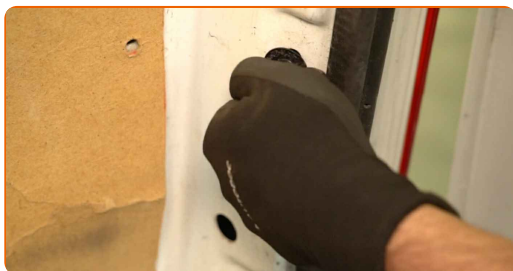
Csere: hátsó lámpa – FORD Transit Mk6 Platós teherautó/Alváz (V347, V348).  
Tipp az AUTODOC szakértőitől:

- Minden munkát kikapcsolt gyújtás mellett kell elvégezni.

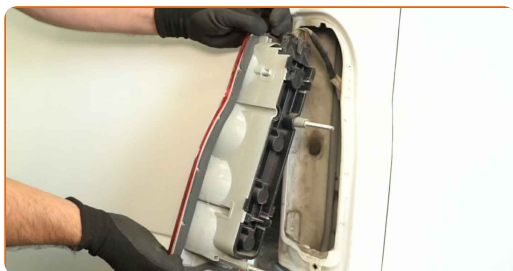
## A CSERÉT ALÁBBI LÉPÉSEK SZERINT HAJTSA VÉGRE:

1 Nyissa ki az autó hátsó ajtaját.

2 Csavarja ki a hátsó lámpát az autó karosszériájához rögzítő csavarokat.



3 Távolítsa el a hátsó lámpát.



### Fontos!

- Ne fejtessen ki túlzott erőt az alkatrész eltávolításakor. Ellenkező esetben az alkatrész megsérülhet.

4

Válassza le a hátsó lámpa csatlakozóját.



5

Távolítsa el az izzófoglalatot az izzókkal együtt.



### Figyelem!

- Cseré: hátsó lámpa – FORD Transit Mk6 Platós teherautó/Alváz (V347, V348). Ne alkalmazzon túlzott erőt az alkatrész kiszérése során, mert megsérülhet az alkatrész.
- Ügyeljen arra, hogy az izzó üvegét pusztán kézzel ne érintse meg. A rajta hagyott ujjnyomok meghibásodást okozhatnak.

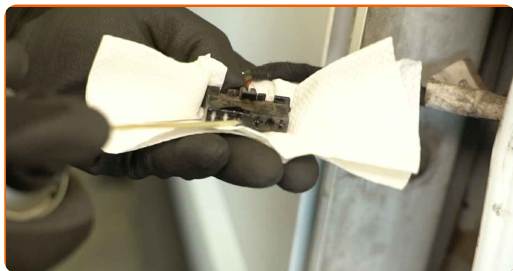
6

Szerelje be az izzófoglalatot az izzókkal együtt.



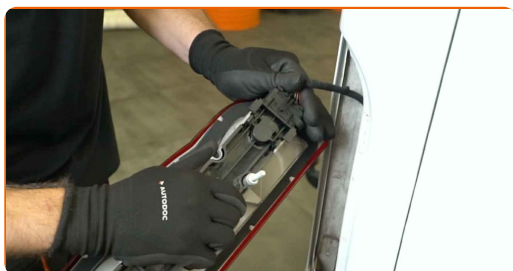
7

Kezelje a hátsó lámpa csatlakozóját. Használjon kontakt tisztító spray-t.



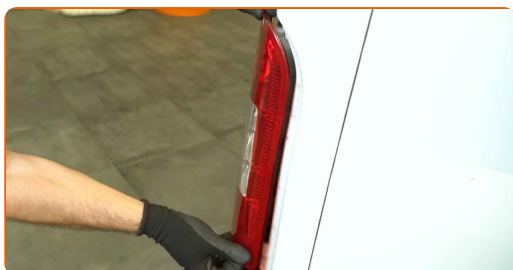
8

Csatlakoztassa a hátsó lámpa csatlakozóját.



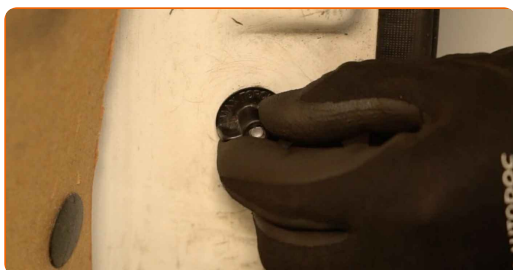
9

Szerelje be az új hátsó lámpát.



10

Húzza meg a hátsó lámpát a karosszériához rögzítő csavarokat.



11

Csukja be az autó hátsó ajtaját.

12

Ellenőrizze, hogy az új alkatrész működik-e.

**SZÉP MUNKA!** 

**TOVÁBBI ÚTMUTATÓK MEGTEKINTÉSE**

# AUTODOC – KIVÁLÓ MINŐSÉGŰ ÉS MEGFIZETHETŐ AUTÓALKATRÉSZEK ONLINE

**AUTODOC MOBIL APP: NAGYSZERŰ AKCIÓK, MÍG KÉNYELMES VÁSÁROL**



**+ AUTODOC**

GET IT ON  
**Google Play**

Download on the  
**App Store**

**Download**

**ALKATRÉSZEK NAGYSZERŰ VÁLASZTÉKA GÉPKOCSIJÁHOZ**

**HÁTSÓ LÁMPA: SZÉLES VÁLASZTÉK**

## **JOGNYILATKOZAT:**

A dokumentum csak általános ajánlásokat tartalmaz, melyek hasznosak lehetnek javítási és csereműveletek elvégzésekor. Az AUTODOC nem tehető felelőssé semmilyen, a javítási vagy csereműveletek során, az adott tájékoztatás nem megfelelő alkalmazásából, vagy félreértelmezéséből eredő veszteségért, sérülésért, vagy anyagi károkért.

Az AUTODOC nem tehető felelőssé az útmutatóban található lehetséges hibákért vagy pontatlanságokért. Az adott információk csak tájékoztató jellegűek, és nem helyettesíthetik a szakemberek tanácsait.

Az AUTODOC nem tehető felelőssé a berendezések, eszközök, vagy autóalkatrészek nem megfelelő, vagy veszélyes használatáért. Az AUTODOC határozottan javasolja, hogy elővigyázatosan, a biztonsági előírások betartásával végezzen javítási vagy csereműveleteket. Ne feledje: a gyenge minőségű autóalkatrészek használata nem garantálja a megfelelő szintű közúti biztonságot.

© Copyright 2023 – A weboldal teljes tartalmát, különösen a szövegeket, fényképeket és grafikákat, a szerzői jogra vonatkozó törvények védik. Minden jog, beleértve a másolást, a harmadik felekkel való megosztást, a szerkesztést és a fordítást, az AUTODOC SE tulajdona.