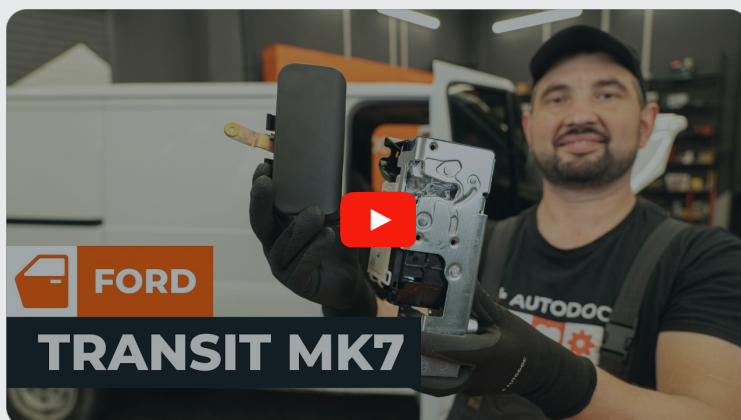


 **AUTODOC CLUB**

Az első ajtózárral cseréje
FORD Transit Mk6
Platós teherautó/Alváz
(V347, V348) gépkocsinál
- Cseréútmutató

HASONLÓ OKTATÓVIDEÓK



Ez a videó egy hasonló autóalkatrész cseréjét mutatja egy másik járművön

Fontos!

Az a csere útmutató a következő gépkocsikhoz használható:

FORD TRANSIT MK-7 alváz 2.2 TDCi, FORD TRANSIT MK-7 alváz 2.2 TDCi RWD, FORD TRANSIT MK-7 alváz 2.2 TDCi 4x4, FORD TRANSIT MK-7 alváz 2.3 16V RWD, FORD TRANSIT MK-7 alváz 2.4 TDCi RWD, FORD TRANSIT MK-7 alváz 3.2 TDCi RWD, FORD TRANSIT MK-7 alváz 2.4 TDCi 4x4, FORD TRANSIT MK-7 alváz 2.3 16V LPG RWD

A lépések az autó kialakításának függvényében kismértékben eltérhetnek.

Ez az oktatóanyag egy hasonló alkatrészcsere folyamat során készült az következő gépkocsin: FORD TRANSIT MK-7 Dobozos 2.2 TDCi

**CSERE: AJTÓZÁR SZERKEZET – FORD TRANSIT MK6
PLATÓS TEHERAUTÓ/ALVÁZ (V347, V348). A
SZÜKSÉGES SZERSZÁMOKAT TARTALMAZÓ LISTA:**



- Kontakt tisztító spray
- Nyomatékkulcs
- 8-as dugókulcs fej
- Torx T30 bit fej
- Racsnis kulcs
- Racsnis csavarhúzó
- Csillagcsavarhúzó
- Műanyag patentkiszedő

Szerszámok vásárlása

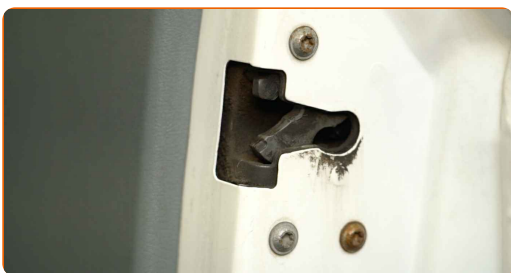
Csere: ajtózár szerkezet – FORD Transit Mk6 Platós teherautó/Alváz (V347, V348). Az AUTODOC szakértői ajánlják:

- A bal és jobb első ajtó zárjainak csereeljárása megegyezik.
- Minden munkát kikapcsolt gyújtás mellett kell elvégezni.

CSERE: AJTÓZÁR SZERKEZET – FORD TRANSIT MK6 PLATÓS TEHERAUTÓ/ALVÁZ (V347, V348). ALKALMAZZA A KÖVETKEZŐ ELJÁRÁST:

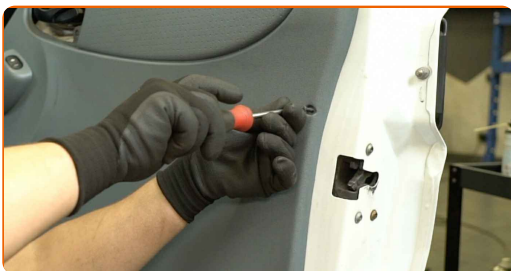
1

Nyissa ki az autó ajtaját.



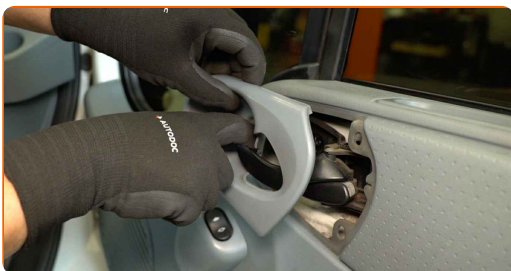
2

Csavarja ki az ajtókárpit rögzítőelemeit. Használjon csillagcsavarhúzó.



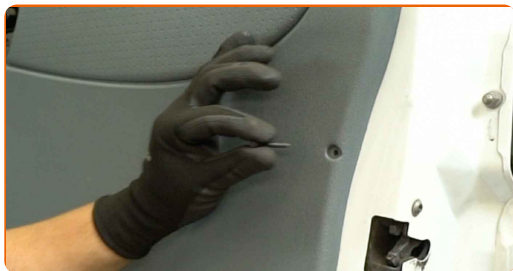
3

Távolítsa el az ajtókilincs burkolatát.



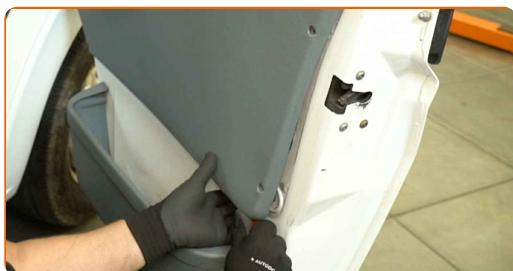
4

Távolítsa el a rögzítőcsavarokat.



5

Szerelje le az ajtókárpitot. Használjon műanyag patentkiszedőt.

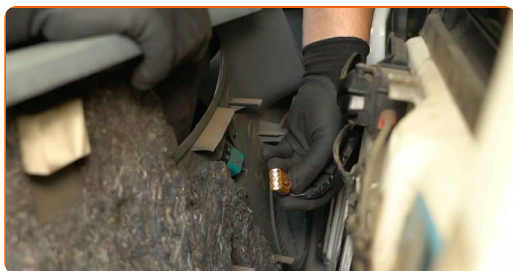


Fontos!

- Ne fejtessen ki túlzott erőt az alkatrész eltávolításakor. Ellenkező esetben az alkatrész megsérülhet.

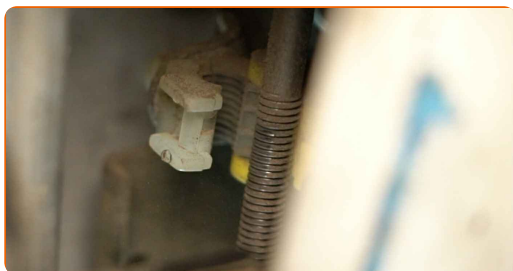
6

Távolítsa el a csatlakozót az elektromos ablakemelő kapcsolójáról.

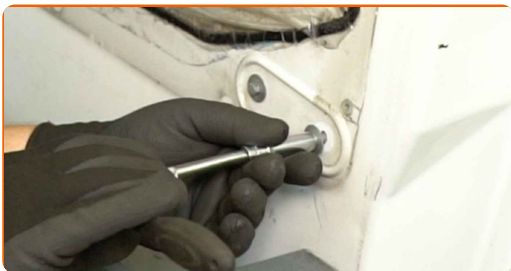


7

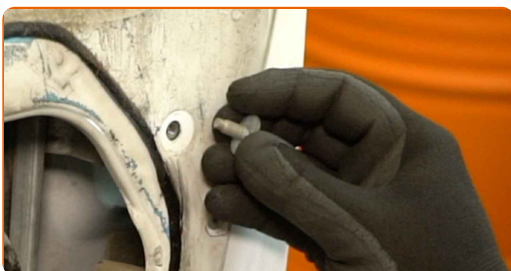
Oldja ki a zárrudat, amely a zárat a külső ajtókilincshez rögzíti.



8 Csavarja ki az ablakvezető sín rögzítőelemeit. Használjon 8-as dugókulcs fejet. Használjon racsnis kulcsot.



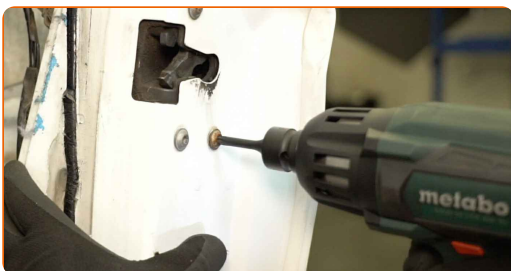
9 Távolítsa el a rögzítőcsavarokat.



10 Távolítsa el az ablakvezető sínt.



11 Csavarja ki az ajtózárrögzítőelemeit. Használjon Torx T30 bit fejet. Használjon elektromos vagy racsnis csavarhúzót.

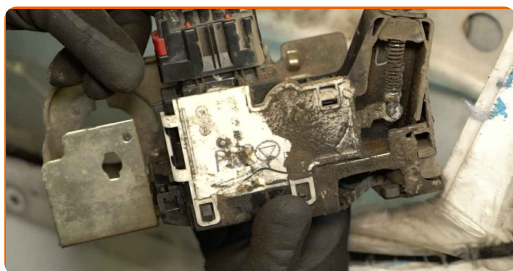


12 Távolítsa el a rögzítőcsavarokat.



13

Távolítsa el az ajtózárat.

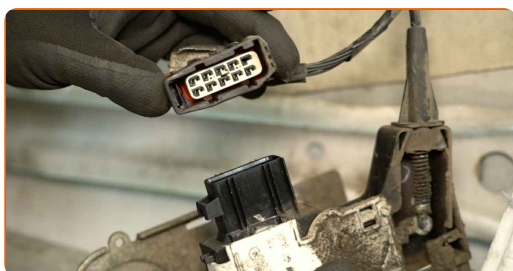


Csere: ajtózárszerkezet – FORD Transit Mk6 Platós teherautó/Alváz (V347, V348). Tippek az AUTODOC szakértőitől:

- Ne fejtessen ki túlzott erőt az alkatrész eltávolításakor. Ellenkező esetben az alkatrész megsérülhet.

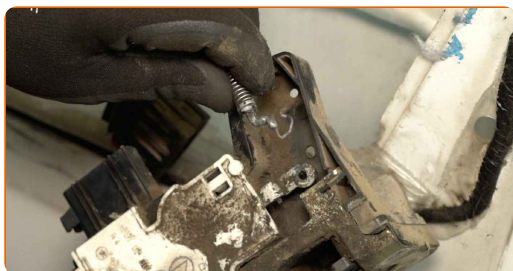
14

Válassza le az ajtózárs csatlakozóját.



15

Válassza le az ajtózárs kábelét a zárról.



16 Kezelje az ajtózárr csatlakozóját. Használjon kontakt tisztító spray-t.



17 Csatlakoztassa az ajtózárr kábelét az új ajtózárhoz.



18 Csatlakoztassa a csatlakozót az új ajtózárhoz.



19 Szerelje be az új zárat.



20 Helyezze be a rögzítőcsavarokat.



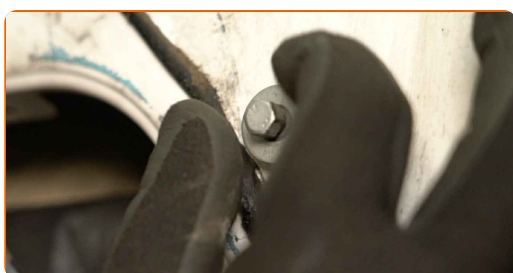
- 21** Húzza meg az ajtózárrögzőcsavarjait. Használjon Torx T30 bit fejet. Használjon nyomatékkulcsot. Meghúzási nyomaték: 12 Nm.



- 22** Szerelje be az ablakvezető sínt.



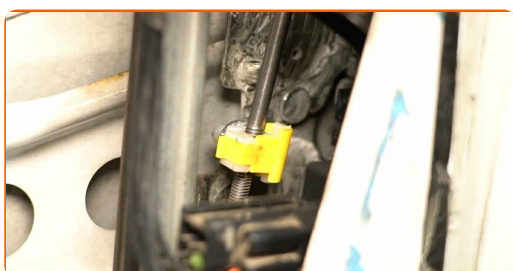
- 23** Helyezze be a rögzítőcsavarokat.



- 24** Húzza meg az ablakvezető sín rögzítőelemeit. Használjon 8-as dugókulcs fejet. Használjon nyomatékkulcsot. Meghúzási nyomaték: 10 Nm.

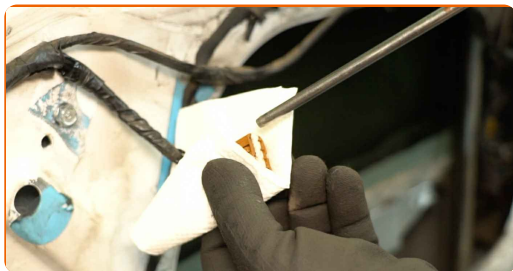


- 25** Pattintsa a helyére a zárrudat, amely a zárat a külső ajtókilincshez rögzíti.



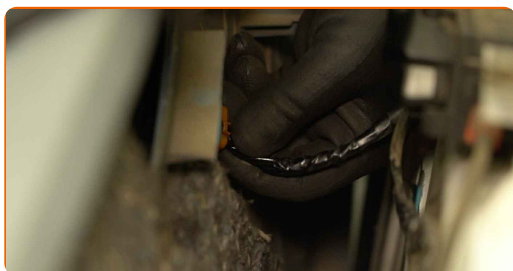
26

Kezelje le az elektromos ablakemelő kapcsolójának csatlakozóját. Használjon kontakt tisztító spray-t.



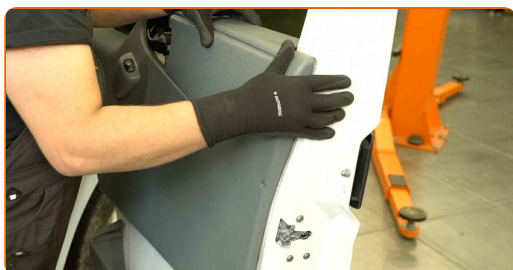
27

Csatlakoztassa a csatlakozót az elektromos ablakemelő kapcsolójához.



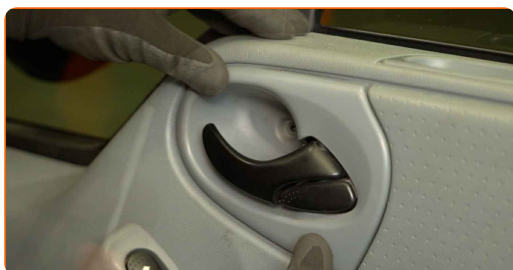
28

Szerelje vissza az ajtókárpitot.



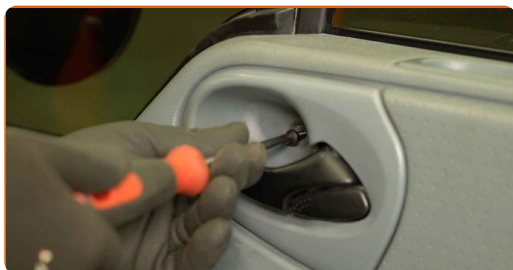
29

Szerelje vissza az ajtókilincs burkolatát.



30

Szerelje fel a rögzítőcsavarokat.



31

Húzza meg az ajtókárpit rögzítőelemét. Használjon csillagsavarhúzót.



32

Zárja be az autó ajtaját.



33

Ellenőrizze, hogy az új alkatrész működik-e.

SZÉP MUNKA! 

TOVÁBBI ÚTMUTATÓK MEGTEKINTÉSE

AUTODOC – KIVÁLÓ MINŐSÉGŰ ÉS MEGFIZETHETŐ AUTÓALKATRÉSZEK ONLINE

AUTODOC MOBIL APP: NAGYSZERŰ AKCIÓK, MÍG KÉNYELMES VÁSÁROL



+ AUTODOC

GET IT ON
Google Play

Download on the
App Store

Download

ALKATRÉSZEK NAGYSZERŰ VÁLASZTÉKA GÉPKOCSIJÁHOZ

AJTÓZÁR SZERKEZET: SZÉLES VÁLASZTÉK

JOGNYILATKOZAT:

A dokumentum csak általános ajánlásokat tartalmaz, melyek hasznosak lehetnek javítási és csereműveletek elvégzésekor. Az AUTODOC nem tehető felelőssé semmilyen, a javítási vagy csereműveletek során, az adott tájékoztatás nem megfelelő alkalmazásából, vagy félreértelmezéséből eredő veszteségért, sérülésért, vagy anyagi károkért.

Az AUTODOC nem tehető felelőssé az útmutatóban található lehetséges hibákért vagy pontatlanságokért. Az adott információk csak tájékoztató jellegűek, és nem helyettesíthetik a szakemberek tanácsait.

Az AUTODOC nem tehető felelőssé a berendezések, eszközök, vagy autóalkatrészek nem megfelelő, vagy veszélyes használatáért. Az AUTODOC határozottan javasolja, hogy elővigyázatosan, a biztonsági előírások betartásával végezzen javítási vagy csereműveleteket. Ne feledje: a gyenge minőségű autóalkatrészek használata nem garantálja a megfelelő szintű közúti biztonságot.

© Copyright 2024 – A weboldal teljes tartalmát, különösen a szövegeket, fényképeket és grafikákat, a szerzői jogra vonatkozó törvények védik. Minden jog, beleértve a másolást, a harmadik felekkel való megosztást, a szerkesztést és a fordítást, az AUTODOC SE tulajdona.