



Az ablakemelő cseréje
FORD Transit Mk5 Van
(V184, V185) gépkocsinál
- Cseréútmutató

HASONLÓ OKTATÓVIDEÓK



Ez a videó egy hasonló autóalkatrész cseréjét mutatja egy másik járművön

Fontos!

Az a csere útmutató a következő gépkocsikhoz használható:

FORD TRANSIT Dobozos (FA_ _) 2.4 DI, FORD TRANSIT Dobozos (FA_ _) 2.4 DI RWD (FAA_, FAB_, FAC_, FAD_), FORD TRANSIT Dobozos (FA_ _) 2.0 DI, FORD TRANSIT Dobozos (FA_ _) 2.3 16V RWD (FAA_, FAB_, FAC_), FORD TRANSIT Dobozos (FA_ _) 2.0 TDCi, FORD TRANSIT Dobozos (FA_ _) 2.4 TDE, FORD TRANSIT Dobozos (FA_ _) 2.4 TDCi, FORD TRANSIT Dobozos (FA_ _) 2.4 TD, FORD TRANSIT Dobozos (FA_ _) 2.3, FORD TRANSIT Dobozos (FA_ _) 2.3 BiFuel

A lépések az autó kialakításának függvényében kismértékben eltérhetnek.

Ez az oktatóanyag egy hasonló alkatrészcsere folyamat során készült az következő gépkocsin: FORD TRANSIT MK-7 Dobozos 2.2 TDCi

CSERE: ABLAKEMELŐ – FORD TRANSIT MK5 VAN (V184, V185). SZÜKSÉGES SZERSZÁMOK:



- Kontakt tisztító spray
- Maszkolószalag
- Nyomatékkulcs
- 8-as dugókulcs fej
- 10-es dugókulcs fej
- Racsnis kulcs
- Fűrő
- Fűrőfejszett
- Szegecselő
- Szegecsek
- Csillagcsavarhúzó
- Hosszú csőrös fogó
- Műanyag patentkiszedő

Szerszámok vásárlása

Csere: ablakemelő – FORD Transit Mk5 Van (V184, V185). Az AUTODOC szakértői ajánlják:

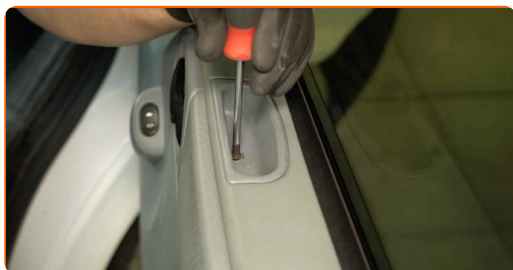
- Minden munkát kikapcsolt gyújtás mellett kell elvégezni.

CSERE: ABLAKEMELŐ – FORD TRANSIT MK5 VAN (V184, V185). ALKALMAZZA A KÖVETKEZŐ ELJÁRÁST:

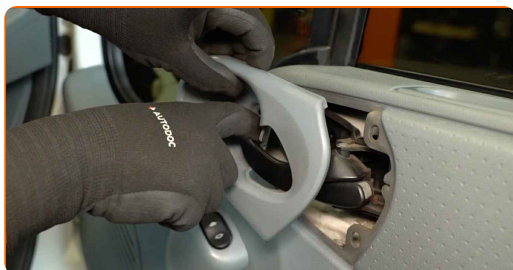
1 Nyissa ki az autó ajtaját.



2 Csavarja ki az ajtókárpit rögzítőelemeit. Használjon csillagcsavarhúzót.

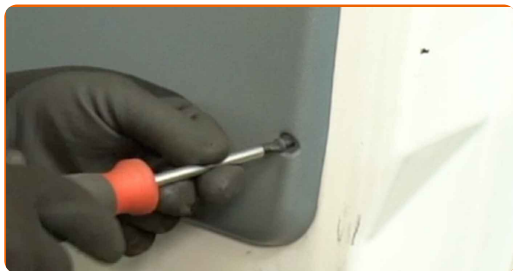


3 Távolítsa el az ajtókilincs burkolatát.



4

Távolítsa el a rögzítőcsavarokat.



5

Szerelje le az ajtókárpitot. Használjon műanyag patentkiszedőt.

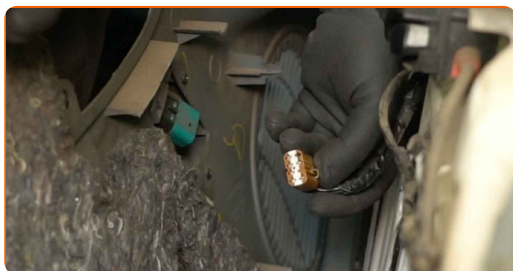


Csere: ablakemelő – FORD Transit Mk5 Van (V184, V185). Tipp:

- Ne fejtessen ki túlzott erőt az alkatrész eltávolításakor. Ellenkező esetben az alkatrész megsérülhet.

6

Távolítsa el a csatlakozót az elektromos ablakemelő kapcsolójáról.



7

Csavarja ki a hangszóró rögzítőelemeit. Használjon csillagcsavarhúzót.



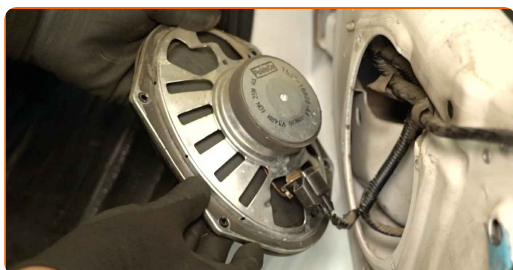
8

Távolítsa el a rögzítőcsavarokat.



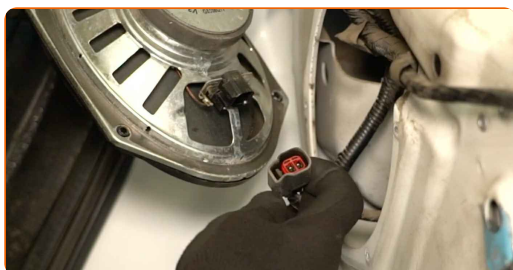
9

Távolítsa el a hangszórót.



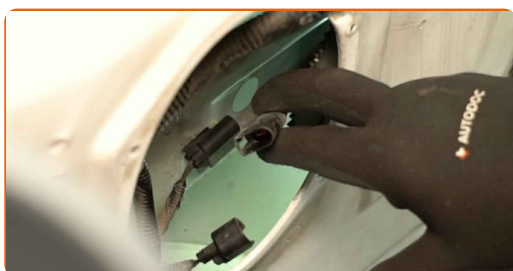
10

Válassza le a csatlakozót a hangszóróról.



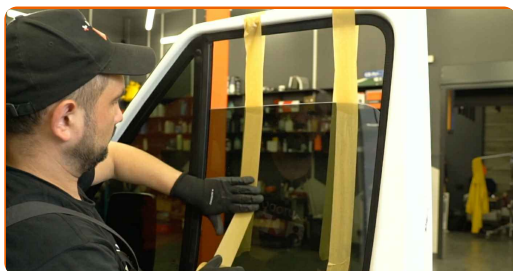
11

Távolítsa el a csatlakozót az elektromos ablakemelő motorjáról.



12

Rögzítse az ablaküveget az ablakkerethez. Használjon maszkolószalagot.

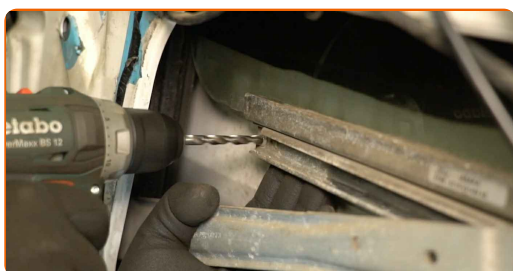


Figyelem!

- Az üveg felemelésekor és rögzítésekor tartsa meg az üveget, nehogy megsérüljön, vagy önmagát sértse meg vele.

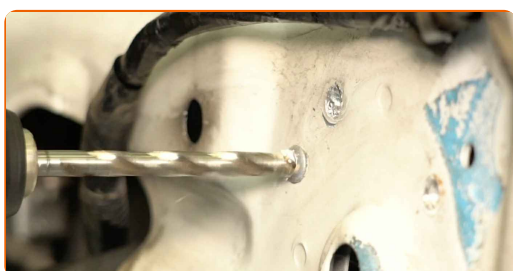
13

Fúrja ki a szegecseket, amelyek az üveget az ablakemelő mechanizmushoz rögzítik. Használjon fúrót. Használjon fúrfejszettet.



14

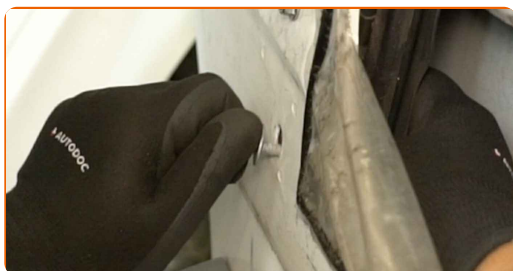
Fúrja ki a szegecseket, amelyek az ablakemelő mechanizmust az ajtóhoz rögzítik. Használjon fúrót. Használjon fúrfejszettet.



15 Csavarja ki az ablakvezető sín rögzítőelemeit. Használjon 8-as csavarbehajtó fejet. Használjon racsnis kulcsot.



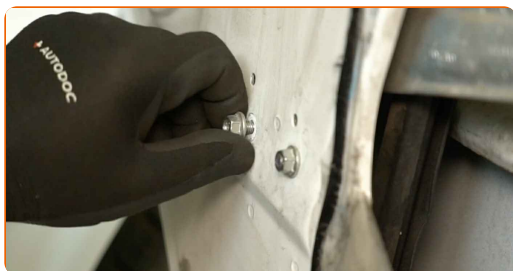
16 Távolítsa el a rögzítőcsavart.



17 Csavarja ki az ablakemelő mechanizmus rögzítőelemeit. Használjon 10-es dugókulcs fejet. Használjon racsnis kulcsot.



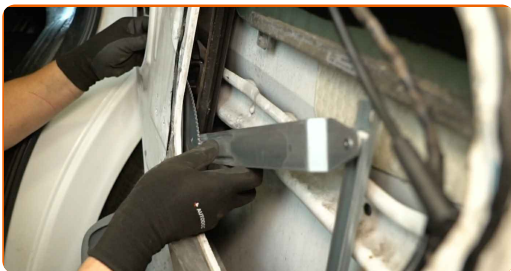
18 Távolítsa el a rögzítőcsavarokat.



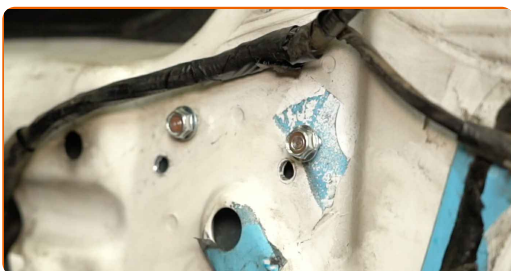
19 Távolítsa el az ablakemelő mechanizmust.



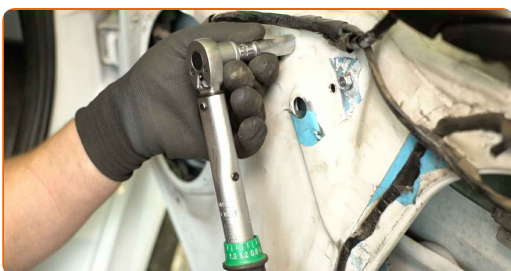
20 Szerelje be az új ablakemelő mechanizmust.



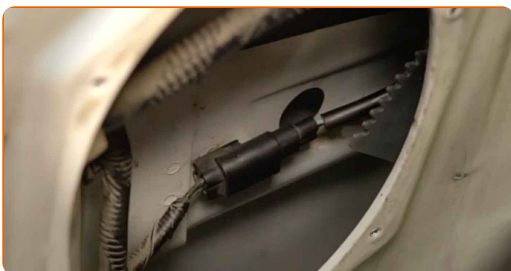
21 Helyezze be a rögzítőcsavarokat.



22 Húzza meg az ablakemelő mechanizmus rögzítőelemeit. Használjon 10-es dugókulcs fejet. Használjon nyomatékkulcsot. Meghúzási nyomaték: 8 Nm.



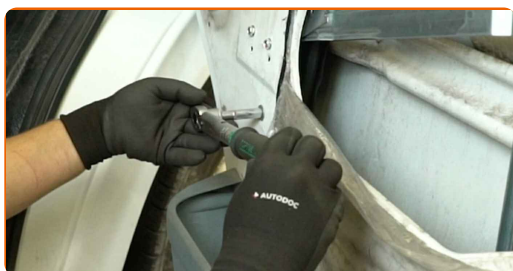
23 Csatlakoztassa a csatlakozót az elektromos ablakemelő motorhoz.



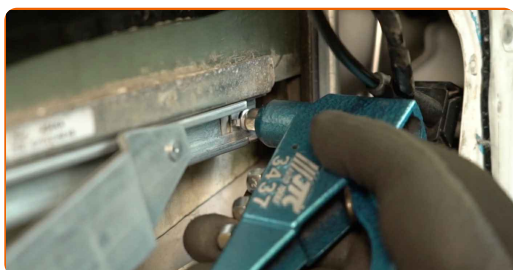
24 Telepítse az ablakvezető sín rögzítőcsavarját.



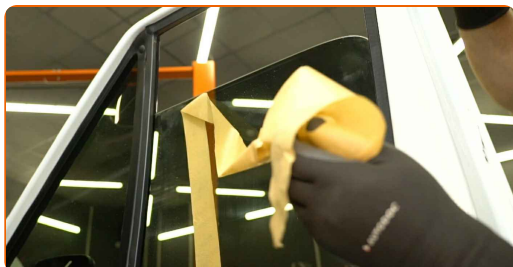
- 25** Húzza meg az ablakvezető sín rögzítőelemeit. Használjon 8-as csavarbehajtó fejet. Használjon nyomatékkulcsot. Meghúzási nyomaték: 6 Nm.



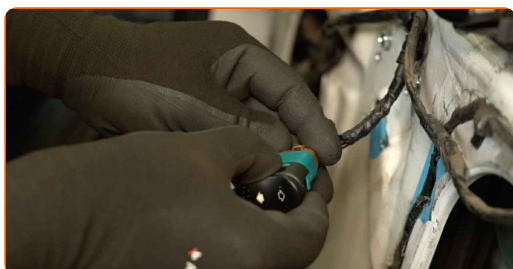
- 26** Üsse be a szegecseket, amelyek az üveget az ablakemelő mechanizmushoz rögzítik. Használjon szegecselőt. Használjon szegecseket.



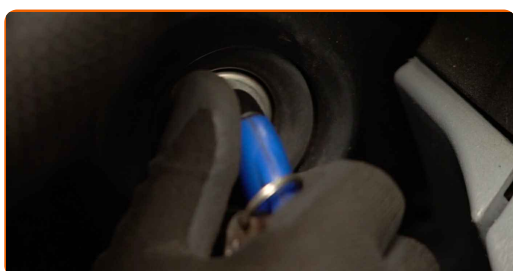
- 27** Távolítsa el a maszkolószalagot.



- 28** Csatlakoztassa a csatlakozót az elektromos ablakemelő kapcsolójához.



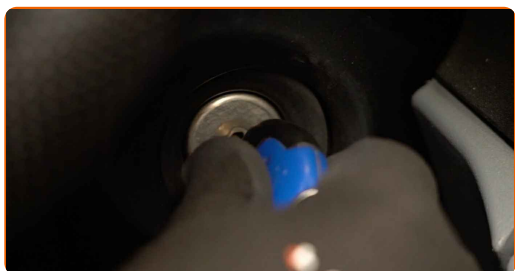
- 29** Kapcsolja be a gyújtást.



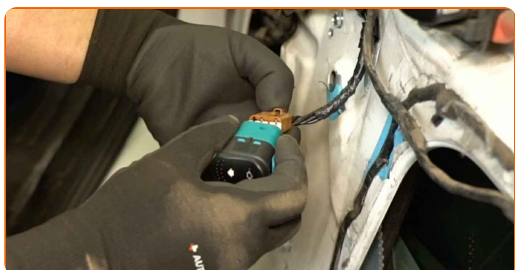
30 Ellenőrizze, hogy az ablakemelő megfelelően működik-e.



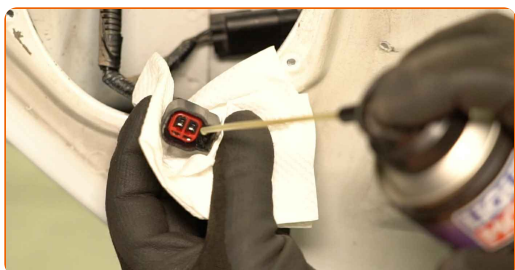
31 Kapcsolja ki a gyújtást.



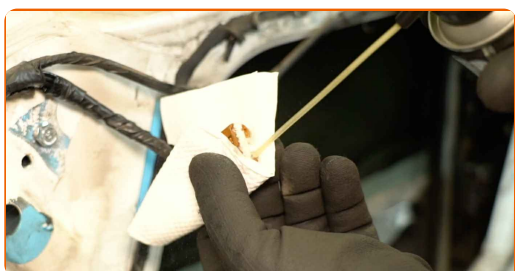
32 Távolítsa el a csatlakozót az elektromos ablakemelő kapcsolójáról.



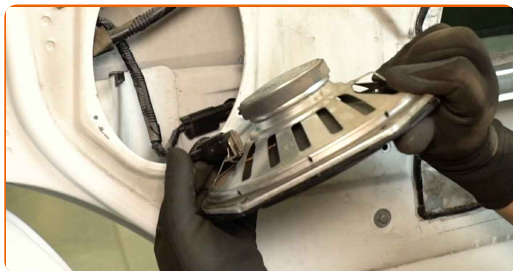
33 Kezelje le a hangszórók csatlakozóit. Használjon kontakt tisztító spray-t.



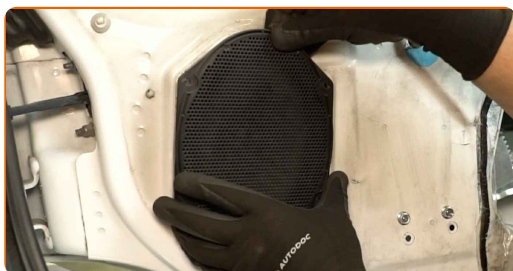
34 Kezelje le az elektromos ablakemelő kapcsolójának csatlakozóját. Használjon kontakt tisztító spray-t.



35 Csatlakoztassa a csatlakozót a hangszóróhoz.



36 Szerelje be a hangszórót.



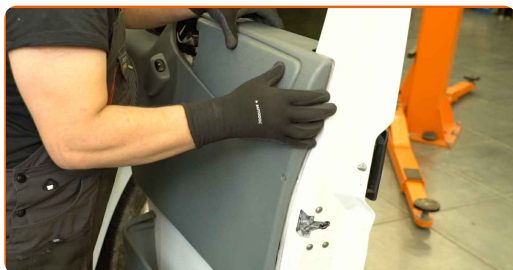
37 Helyezze be és csavarja be a hangszóró rögzítőcsavarjait. Használjon csillagcsavarhúzót.



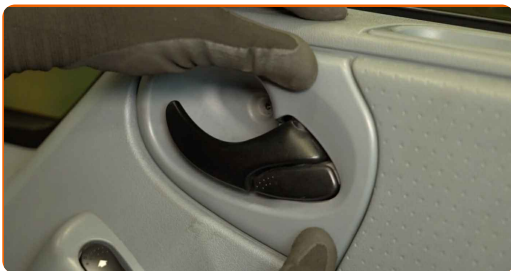
38 Csatlakoztassa a csatlakozót az elektromos ablakemelő kapcsolójához.



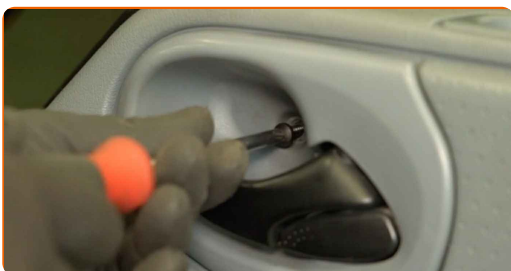
39 Szerelje vissza az ajtókárpitot.



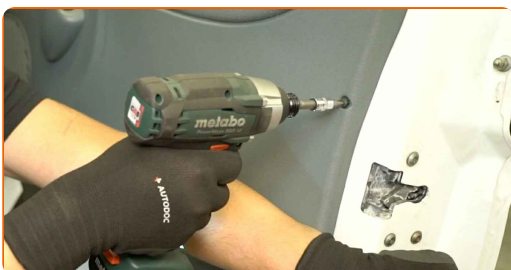
40 Szerelje vissza az ajtókilincs burkolatát.



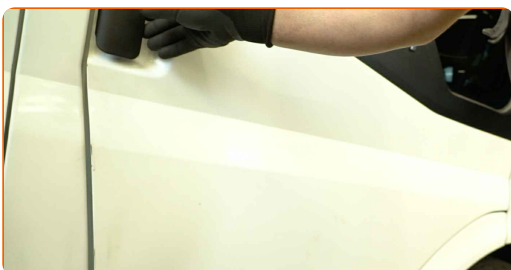
41 Helyezze be a rögzítőcsavarokat.



42 Húzza meg az ajtókárpit rögzítőelemét. Használjon csillagcsavarhúzót.



43 Zárja be az autó ajtaját.



SZÉP MUNKA! 

TOVÁBBI ÚTMUTATÓK MEGTEKINTÉSE

AUTODOC – KIVÁLÓ MINŐSÉGŰ ÉS MEGFIZETHETŐ AUTÓALKATRÉSZEK ONLINE

AUTODOC MOBIL APP: NAGYSZERŰ AKCIÓK, MÍG KÉNYELMES VÁSÁROL



+ AUTODOC

GET IT ON
Google Play

Download on the
App Store

Download

ALKATRÉSZEK NAGYSZERŰ VÁLASZTÉKA GÉPKOCSIJÁHOZ

ABLAKEMELŐ: SZÉLES VÁLASZTÉK

JOGNYILATKOZAT:

A dokumentum csak általános ajánlásokat tartalmaz, melyek hasznosak lehetnek javítási és csereműveletek elvégzésekor. Az AUTODOC nem tehető felelőssé semmilyen, a javítási vagy csereműveletek során, az adott tájékoztatás nem megfelelő alkalmazásából, vagy félreértelmezéséből eredő veszteségért, sérülésért, vagy anyagi károkért.

Az AUTODOC nem tehető felelőssé az útmutatóban található lehetséges hibákért vagy pontatlanságokért. Az adott információk csak tájékoztató jellegűek, és nem helyettesíthetik a szakemberek tanácsait.

Az AUTODOC nem tehető felelőssé a berendezések, eszközök, vagy autóalkatrészek nem megfelelő, vagy veszélyes használatáért. Az AUTODOC határozottan javasolja, hogy elővigyázatosan, a biztonsági előírások betartásával végezzen javítási vagy csereműveleteket. Ne feledje: a gyenge minőségű autóalkatrészek használata nem garantálja a megfelelő szintű közúti biztonságot.

© Copyright 2024 – A weboldal teljes tartalmát, különösen a szövegeket, fényképeket és grafikákat, a szerzői jogra vonatkozó törvények védik. Minden jog, beleértve a másolást, a harmadik felekkel való megosztást, a szerkesztést és a fordítást, az AUTODOC SE tulajdona.