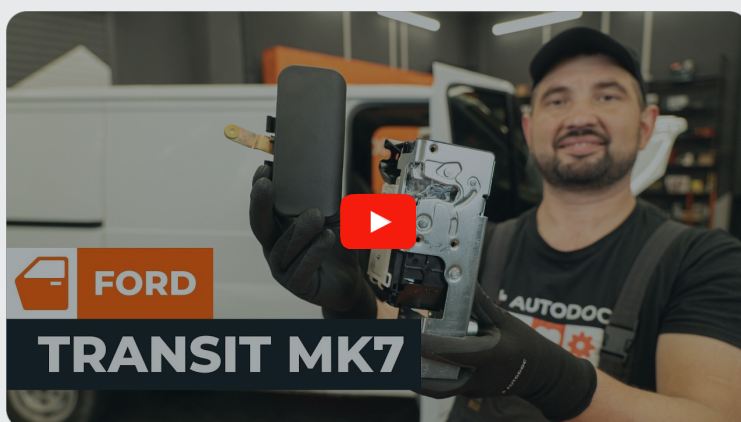




Külső első ajtókilincs
cseréje **FORD Transit**
Mk5 Busz (V184, V185)
gépkocsinál -
Csereútmutató

HASONLÓ OKTATÓVIDEÓK



Ez a videó egy hasonló autóalkatrész cseréjét mutatja egy másik járművön

Fontos!

Az a csere útmutató a következő gépkocsikhoz használható:

FORD TRANSIT Busz (FD_-, FB_-, FS_-, FZ_-, FC_-) 2.4 DI RWD (F_B_, F_C_, F_A_),
FORD TRANSIT Busz (FD_-, FB_-, FS_-, FZ_-, FC_-) 2.4 DI, FORD TRANSIT Busz
(FD_-, FB_-, FS_-, FZ_-, FC_-) 2.4 DI RWD (F_B_, F_C_), FORD TRANSIT Busz (FD_-,
FB_-, FS_-, FZ_-, FC_-) 2.0 DI, FORD TRANSIT Busz (FD_-, FB_-, FS_-, FZ_-, FC_-,
_) 2.3 16V RWD (F_B_, F_C_, F_A_), FORD TRANSIT Busz (FD_-, FB_-, FS_-, FZ_-, FC_-,
) 2.4 TDE, FORD TRANSIT Busz (FD-, FB_-, FS_-, FZ_-, FC_-,
_) 2.0 TDCi, FORD
TRANSIT Busz (FD_-, FB_-, FS_-, FZ_-, FC_-,
_) 2.4 TDCi

A lépések az autó kialakításának függvényében kismértékben eltérhetnek.

Ez az oktatóanyag egy hasonló alkatrészcsere folyamat során készült az következő gépkocsin: FORD TRANSIT MK-7 Dobozos 2.2 TDCi

CSERE: AJTÓ FOGANTYÚ – FORD TRANSIT MK5 BUSZ
(V184, V185). A SZERSZÁMOK, AMELYEKRE SZÜKSÉGE
LESZ:



- Kontakt tisztító spray
- Nyomatékkulcs
- 10-es duqókulcs fej
- Racsnis kulcs
- Csillagcsavarhúzó
- Műanyag patentkiszedő

[Szerszámok vásárlása](#)

Csere: ajtó fogantyú – FORD Transit Mk5 Busz (V184, V185). Az AUTODOC ajánlja:

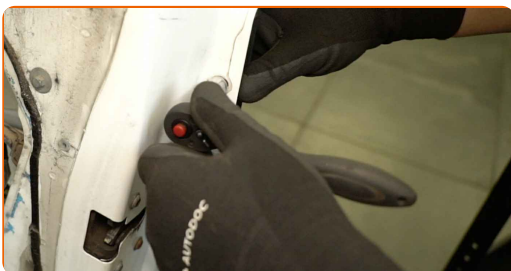
- A bal és a jobb első ajtókilincsek csereeljárása megegyezik.
- Minden munkát kikapcsolt gyújtás mellett kell elvégezni.

CSERE: AJTÓ FOGANTYÚ – FORD TRANSIT MK5 BUSZ (V184, V185). A LÉPÉSEK AJÁNLOTT SORRENDJE:

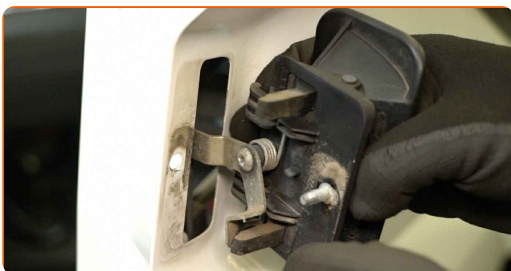
1 Nyissa ki az autó ajtaját.



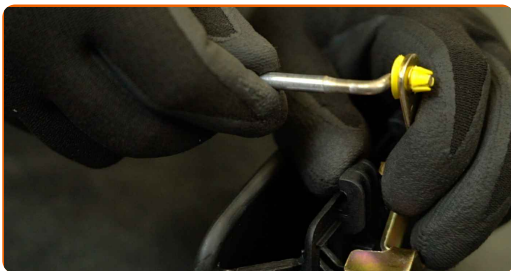
2 Csavarja ki a külső ajtókilincs rögzítőelemét. Használjon 10-es dugókulcs fejet. Használjon racsnis kulcsot.



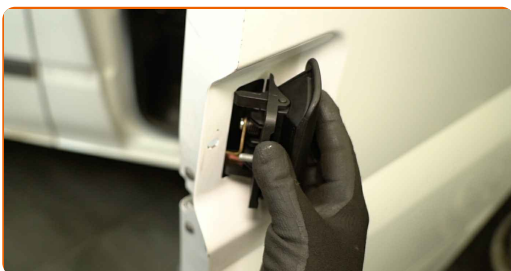
3 Távolítsa el a külső ajtókilincset.



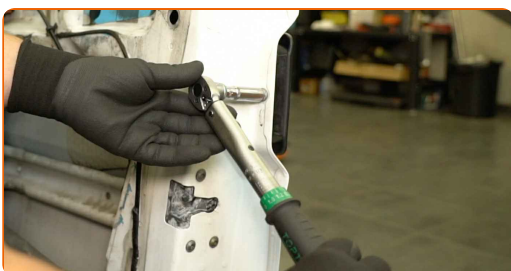
4 Helyezze át a zárrudat egy új külső ajtókilincstre.



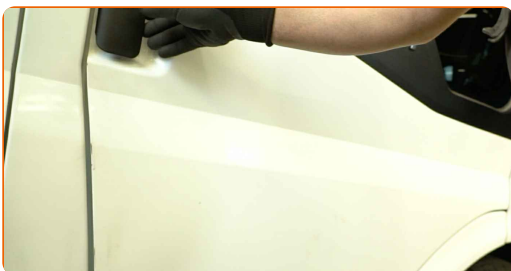
5 Szerelje be az új külső ajtókilincset.



6 Húzza meg az ajtókilincs rögzítőelemét. Használjon 10-es dugókulcs fejet. Használjon nyomatékkulcsot. Meghúzási nyomaték: 10 Nm.



7 Zárja be az autó ajtaját.



8 Ellenőrizze, hogy az új alkatrész működik-e.

SZÉP MUNKA! 

TOVÁBBI ÚTMUTATÓK MEGTEKINTÉSE

AUTODOC – KIVÁLÓ MINŐSÉGŰ ÉS MEGFIZETHETŐ AUTÓALKATRÉSZEK ONLINE

AUTODOC MOBIL APP: NAGYSZERŰ AKCIÓK, MÍG KÉNYELMES VÁSÁROL



+ AUTODOC

GET IT ON
Google Play

Download on the
App Store

Download

ALKATRÉSZEK NAGYSZERŰ VÁLASZTÉKA GÉPKOCSIJÁHOZ

AJTÓ FOGANTYÚ: SZÉLES VÁLASZTÉK

JOGNYILATKOZAT:

A dokumentum csak általános ajánlásokat tartalmaz, melyek hasznosak lehetnek javítási és csereműveletek elvégzésekor. Az AUTODOC nem tehető felelőssé semmilyen, a javítási vagy csereműveletek során, az adott tájékoztatás nem megfelelő alkalmazásából, vagy félreértelmezéséből eredő veszteségért, sérülésért, vagy anyagi károkért.

Az AUTODOC nem tehető felelőssé az útmutatóban található lehetséges hibákért vagy pontatlanságokért. Az adott információk csak tájékoztató jellegűek, és nem helyettesíthetik a szakemberek tanácsait.

Az AUTODOC nem tehető felelőssé a berendezések, eszközök, vagy autóalkatrészek nem megfelelő, vagy veszélyes használatáért. Az AUTODOC határozottan javasolja, hogy elővigyázatosan, a biztonsági előírások betartásával végezzen javítási vagy csereműveleteket. Ne feledje: a gyenge minőségű autóalkatrészek használata nem garantálja a megfelelő szintű közúti biztonságot.

© Copyright 2024 – A weboldal teljes tartalmát, különösen a szövegeket, fényképeket és grafikákat, a szerzői jogra vonatkozó törvények védik. Minden jog, beleértve a másolást, a harmadik felekkel való megosztást, a szerkesztést és a fordítást, az AUTODOC SE tulajdona.