



Az elektromos
ablakemelő
kapcsolójának cseréje
Ford Transit Mk7 van
gépkocsinál -
Csereútmutató

VIDEÓ-ÚTMUTATÓK



Fontos!

Az a csere útmutató a következő gépkocsikhoz használható:

FORD TRANSIT MK-7 Busz 2.4 TDCi, FORD TRANSIT MK-7 Dobozos 2.2 TDCi, FORD TRANSIT MK-7 Dobozos 2.4 TDCi RWD, FORD TRANSIT MK-7 Dobozos 2.3 16V RWD, FORD TRANSIT MK-7 Busz 2.2 TDCi, FORD TRANSIT MK-7 alváz 2.3 16V RWD, FORD TRANSIT MK-7 alváz 2.2 TDCi, FORD TRANSIT MK-7 alváz 2.4 TDCi RWD, FORD TRANSIT MK-7 Busz 2.4 TDCi 4x4, FORD TRANSIT MK-7 Busz 3.2 TDCi, FORD TRANSIT MK-7 Dobozos 3.2 TDCi RWD, FORD TRANSIT MK-7 alváz 3.2 TDCi RWD, FORD TRANSIT MK-7 Dobozos 2.4 TDCi 4x4, FORD TRANSIT MK-7 alváz 2.4 TDCi 4x4

A lépések az autó kialakításának függvényében kismértékben eltérhetnek.

**CSERE: ELEKTROMOS ABLAKEMELŐ KAPCSOLÓJÁNAK
– FORD TRANSIT MK7 VAN. A SZERSZÁMOK,
AMELYEKRE SZÜKSÉGE LESZ:**



- Kontakt tisztító spray
- Maszkolószalag
- Nyomatékkulcs
- 8-as dugókulcs fej
- 10-es dugókulcs fej
- Racsnis kulcs
- Fűrő
- Fűrőfejszett
- Szegecselő
- Szegecsek
- Csillagcsavarhúzó
- Hosszú csőrös fogó
- Műanyag patentkiszedő

SZERSZÁMOK VÁSÁRLÁSA

Csere: elektromos ablakemelő kapcsolójának – Ford Transit Mk7 van. Az AUTODOC szakértői ajánlják:

- Minden munkát kikapcsolt gyújtás mellett kell elvégezni.

CSERE: ELEKTROMOS ABLAKEMELŐ KAPCSOLÓJÁNAK – FORD TRANSIT MK7 VAN. VÉGEZZE EL AZ ALÁBBI LÉPÉSEKET:

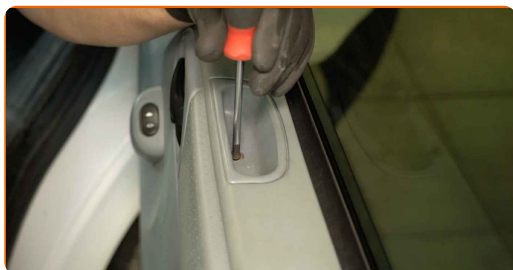
1

Nyissa ki az autó ajtaját.



2

Csavarja ki az ajtókárpit rögzítőelemeit. Használjon csillagcsavarhúzót.



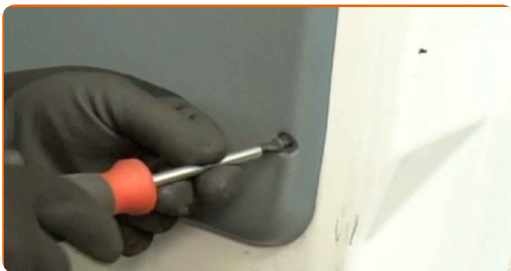
3

Távolítsa el az ajtókilincs burkolatát.



4

Távolítsa el a rögzítőcsavarokat.



5

Szerelje le az ajtókárpitot. Használjon műanyag patentkiszedőt.

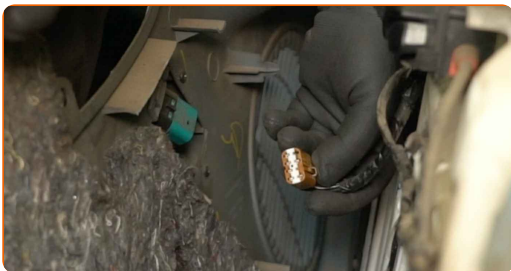


Csere: elektromos ablakemelő kapcsolójának – Ford Transit Mk7 van. Az AUTODOC ajánlja:

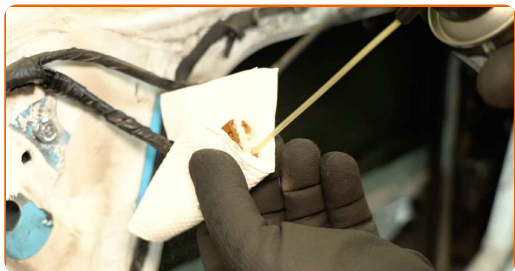
- Ne fejtessen ki túlzott erőt az alkatrész eltávolításakor. Ellenkező esetben az alkatrész megsérülhet.

6

Távolítsa el a csatlakozót az elektromos ablakemelő kapcsolójáról.



7 Kezelje le az elektromos ablakemelő kapcsolójának csatlakozóját. Használjon kontakt tisztító spray-t.



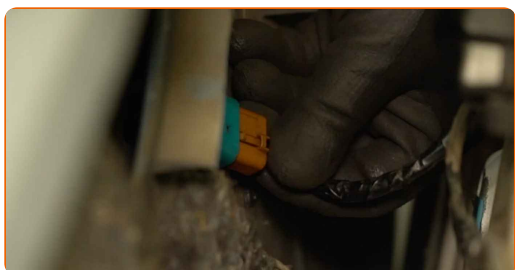
8 Távolítsa el a régi elektromos ablakemelő kapcsolót az ajtókátyáról. Használjon hosszú csőrös fogó.



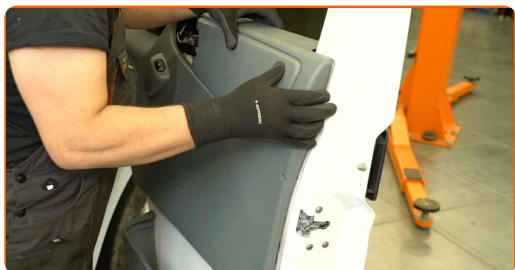
9 Szerelje fel az új elektromos ablakemelő kapcsolót az ajtókátyára.



10 Csatlakoztassa a csatlakozót az elektromos ablakemelő kapcsolójához.



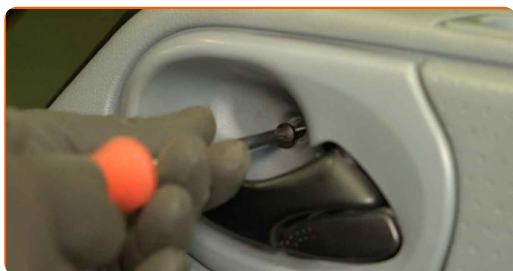
11 Szerelje vissza az ajtókárpitot.



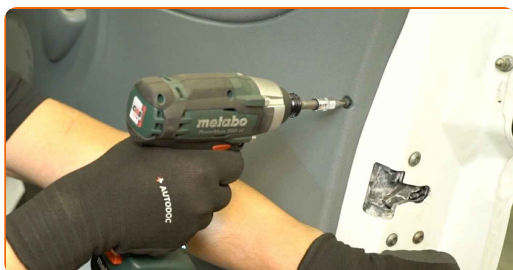
12 Szerelje vissza az ajtókilincs burkolatát.



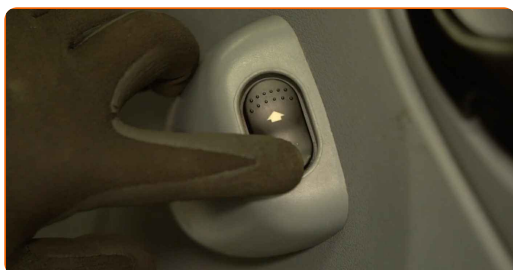
13 Helyezze be a rögzítőcsavarokat.



14 Húzza meg az ajtókárpit rögzítőelemét. Használjon csillagcsavarhúzót.



15 Ellenőrizze, hogy az új alkatrész működik-e.



16

Zárja be az autó ajtaját.



SZÉP MUNKA! 

TOVÁBBI ÚTMUTATÓK MEGTEKINTÉSE

AUTODOC – KIVÁLÓ MINŐSÉGŰ ÉS MEGFIZETHETŐ AUTÓALKATRÉSZEK ONLINE

AUTODOC MOBIL APP: NAGYSZERŰ AKCIÓK, MÍG KÉNYELMES
VÁSÁROL



+ AUTODOC

GET IT ON
Google Play

Download on the
App Store

Download

ALKATRÉSZEK NAGYSZERŰ VÁLASZTÉKA GÉPKOCSIJÁHOZ

VÁSÁROLJON ALKATRÉSZEKET FORD MODELLEKHEZ

**ELEKTROMOS ABLAKEMELŐ KAPCSOLÓJÁNAK: SZÉLES
VÁLASZTÉK**

**VÁLASSZON ALKATRÉSZT A KÖVETKEZŐHÖZ: FORD
TRANSIT MK7 VAN**

**FORD ELEKTROMOS ABLAKEMELŐ KAPCSOLÓJÁNAK:
VÁSÁROLJN MOST**

**FORD TRANSIT MK7 VAN ABLAKEMELŐ KAPCSOLÓJÁNAK:
A LEGJOBB AKCIÓK ÉS AJÁNLATOK**

JOGNYILATKOZAT:

A dokumentum csak általános ajánlásokat tartalmaz, melyek hasznosak lehetnek javítási és csereműveletek elvégzésekor. Az AUTODOC nem tehető felelőssé semmilyen, a javítási vagy csereműveletek során, az adott tájékoztatás nem megfelelő alkalmazásából, vagy félreértelmezéséből eredő veszteségért, sérülésért, vagy anyagi károkért.

Az AUTODOC nem tehető felelőssé az útmutatóban található lehetséges hibákért vagy pontatlanságokért. Az adott információk csak tájékoztató jellegűek, és nem helyettesíthetik a szakemberek tanácsait.

Az AUTODOC nem tehető felelőssé a berendezések, eszközök, vagy autóalkatrészek nem megfelelő, vagy veszélyes használatáért. Az AUTODOC határozottan javasolja, hogy elővigyázatosan, a biztonsági előírások betartásával végezzen javítási vagy csereműveleteket. Ne feledje: a gyenge minőségű autóalkatrészek használata nem garantálja a megfelelő szintű közúti biztonságot.

© Copyright 2024 – A weboldal teljes tartalmát, különösen a szövegeket, fényképeket és grafikákat, a szerzői jogra vonatkozó törvények védik. Minden jog, beleértve a másolást, a harmadik felekkel való megosztást, a szerkesztést és a fordítást, az AUTODOC SE tulajdona.