

 **AUTODOC CLUB**

Visszapillantó tükör-csere

FORD FOCUS

lépcsőshátú (DFW)

gépkocsin – Útmutató

HASONLÓ OKTATÓVIDEÓK



Ez a videó egy hasonló autóalkatrész cseréjét mutatja egy másik járművön

Fontos!

Az a csere útmutató a következő gépkocsikhoz használható:

FORD FOCUS lépcsőshátú (DFW) 1.4 16V, FORD FOCUS lépcsőshátú (DFW) 1.6 16V,
FORD FOCUS lépcsőshátú (DFW) 1.8 16V, FORD FOCUS lépcsőshátú (DFW) 2.0 16V,
FORD FOCUS lépcsőshátú (DFW) 1.8 Turbo DI / TDDi, FORD FOCUS lépcsőshátú
(DFW) 1.8 TDCi

A lépések az autó kialakításának függvényében kismértékben eltérhetnek.

Ez az oktatóanyag egy hasonló alkatrészcsere folyamat során készült az következő gépkocsin: FORD FOCUS (DAW, DBW) 1.8 TDCi

CSERE: VISSZAPILLANTÓ TÜKÖR – FORD FOCUS LÉPCSŐSHÁTÚ (DFW). SZÜKSÉGES SZERSZÁMOK:



- WD-40 spray
- Kontakt tisztító spray
- Nyomatékkulcs
- 10 számú csavarbehajtó bit
- Racsnis kulcs
- Patent kisedő szerszám
- Műanyag patentkisedő
- Sárvédő takaró

Szerszámok vásárlása

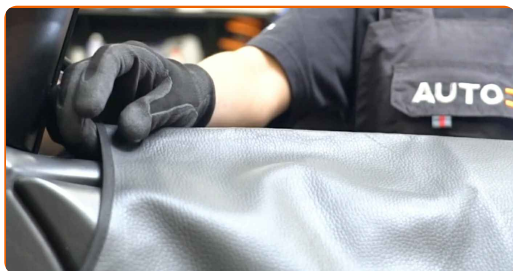
Csere: visszapillantó tükör – FORD FOCUS lépcsőshátú (DFW). Az AUTODOC szakértői ajánlják:

- Minden munkát leállított motor mellett kell végezni.

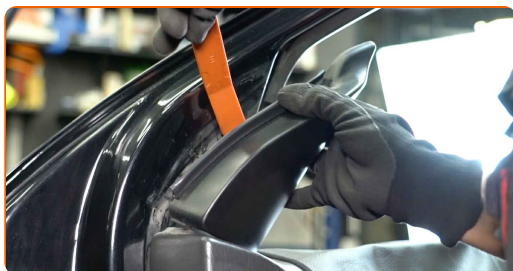
CSERE: VISSZAPILLANTÓ TÜKÖR – FORD FOCUS LÉPCSŐSHÁTÚ (DFW). A LÉPÉSEK AJÁNLOTT SORRENDJE:

1 Nyissa ki az autó ajtaját.

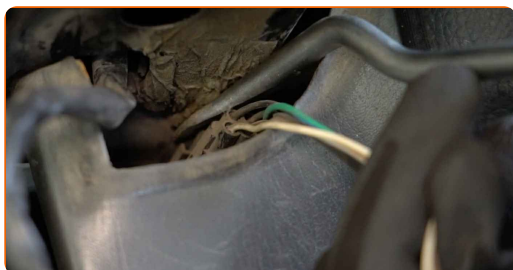
2 Használjon sárvédő takarót, hogy megakadályozza a festék és a műanyag részek sérülését.



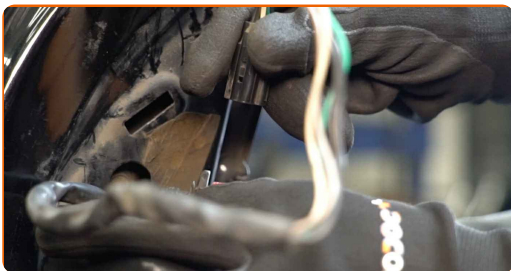
3 Vegye le a visszapillantó tükörborítást. Használja a műanyag patentkiszedőt.



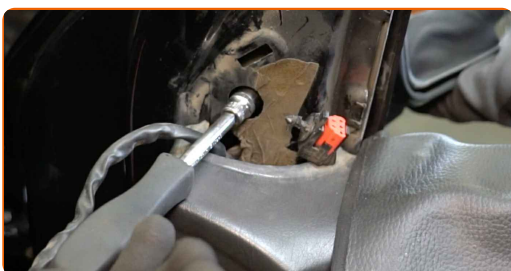
4 Csatlakoztassa le a visszapillantó tükör vezetékeit. Használjon patent kiszedő szerszámot.



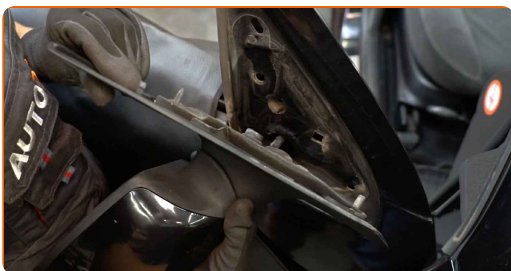
5 Csatlakoztassa le a tükörbeállító csatlakozóját az ajtóról.



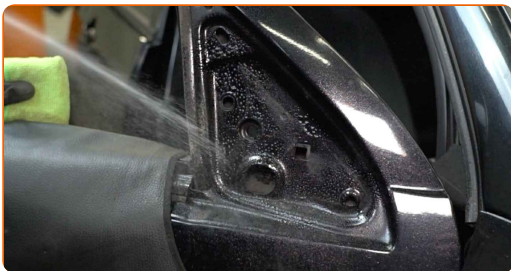
6 Vegye ki a visszapillantó tükör csavarjait. Használja a következő méretű csavarbehajtó fejet: 10. Használjon racsnis kulcsot.



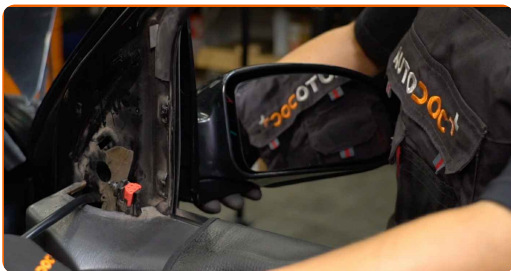
7 Vegye le a visszapillantó tükört.



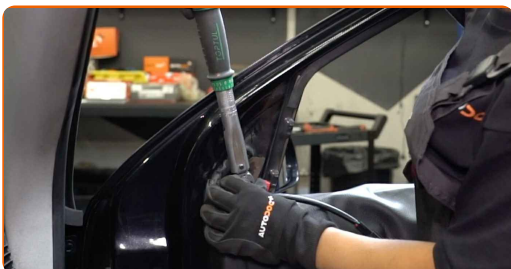
8 Tisztítsa meg az oldalsó visszapillantó tükör tartóelemét. Használjon WD-40 spray-t.



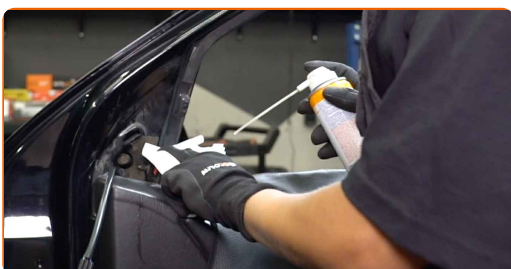
9 Szerelje fel az új visszapillantó tükört.



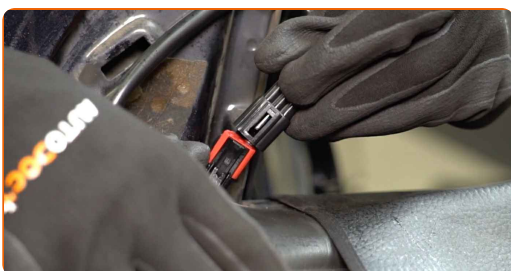
- 10 Húzza meg a visszapillantó tükör csavarjait. Használja a következő méretű csavarbehajtó fejet: 10. Használjon nyomatékkulcsot. Húzza meg 8 Nm nyomatékkal.



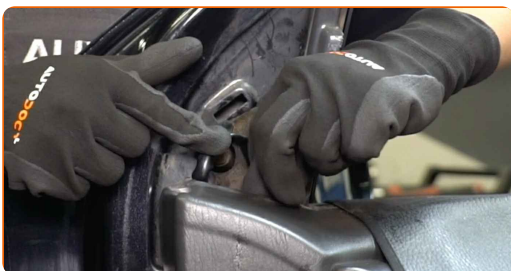
- 11 Tegyen kenőanyagot az elektromos ablakemelő kapcsolójának csatlakozójára. Használjon szilikonszírt.



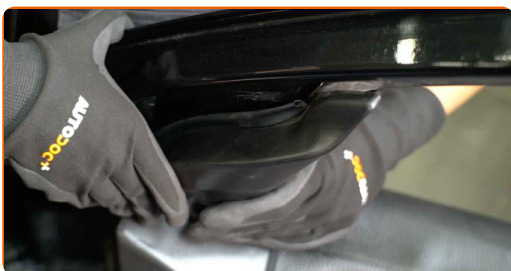
- 12 Csatlakoztassa a tükörbeállító csatlakozóját az ajtóhoz.



- 13 Csatlakoztassa a visszapillantó tükör vezetékét.

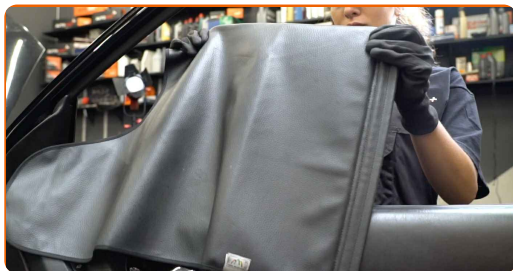


- 14 Szerelje be a visszapillantó tükör házát.



15

Vegye le a sárvédő takarót.



16

Zárja be az autó ajtaját.

17

Kapcsolja be a gyújtást. Erre azért van szükség, hogy az alkatrész biztosan megfelelően működjön.

18

Kapcsolja le a gyújtást.

SZÉP MUNKA! 

TOVÁBBI ÚTMUTATÓK MEGTEKINTÉSE

AUTODOC – KIVÁLÓ MINŐSÉGŰ ÉS MEGFIZETHETŐ AUTÓALKATRÉSZEK ONLINE

AUTODOC MOBIL APP: NAGYSZERŰ AKCIÓK, MÍG KÉNYELMES VÁSÁROL



+ AUTODOC

GET IT ON
Google Play

Download on the
App Store

Download

ALKATRÉSZEK NAGYSZERŰ VÁLASZTÉKA GÉPKOCSIJÁHOZ

VISSZAPILLANTÓ TÜKÖR: SZÉLES VÁLASZTÉK

JOGNYILATKOZAT:

A dokumentum csak általános ajánlásokat tartalmaz, melyek hasznosak lehetnek javítási és csereműveletek elvégzésekor. Az AUTODOC nem tehető felelőssé semmilyen, a javítási vagy csereműveletek során, az adott tájékoztatás nem megfelelő alkalmazásából, vagy félreértelmezéséből eredő veszteségért, sérülésért, vagy anyagi károkért.

Az AUTODOC nem tehető felelőssé az útmutatóban található lehetséges hibákért vagy pontatlanságokért. Az adott információk csak tájékoztató jellegűek, és nem helyettesíthetik a szakemberek tanácsait.

Az AUTODOC nem tehető felelőssé a berendezések, eszközök, vagy autóalkatrészek nem megfelelő, vagy veszélyes használatáért. Az AUTODOC határozottan javasolja, hogy elővigyázatosan, a biztonsági előírások betartásával végezzen javítási vagy csereműveleteket. Ne feledje: a gyenge minőségű autóalkatrészek használata nem garantálja a megfelelő szintű közúti biztonságot.

© Copyright 2022 – A weboldal teljes tartalmát, különösen a szövegeket, fényképeket és grafikákat, a szerzői jogra vonatkozó törvények védik. Minden jog, beleértve a másolást, a harmadik felekkel való megosztást, a szerkesztést és a fordítást, az AUTODOC GmbH tulajdona.