



Ajtóemelő teleszkóp-
csere **FORD Fiesta Mk5**
Van gépkocsin –
Útmutató

HASONLÓ OKTATÓVIDEÓK



Ez a videó egy hasonló autóalkatrész cseréjét mutatja egy másik járművön

Fontos!

Az a csere útmutató a következő gépkocsikhoz használható:
FORD Fiesta Mk5 Van 1.3, FORD Fiesta Mk5 Van 1.4 TDCi, FORD Fiesta Mk5 Van 1.6 TDCi

A lépések az autó kialakításának függvényében kismértékben eltérhetnek.

Ez az oktatóanyag egy hasonló alkatrészcsere folyamat során készült az következő gépkocsin: FORD Fiesta Mk5 Hatchback (JH1, JD1, JH3, JD3) 1.4 16V

CSERE: AJTÓEMELŐ TELESZKÓP – FORD FIESTA MK5
VAN. A SZÜKSÉGES SZERSZÁMOKAT TARTALMAZÓ
LISTA:



• Lapos Csavarhúzó

• Hidraulikus váltó emelő

Szerszámok vásárlása

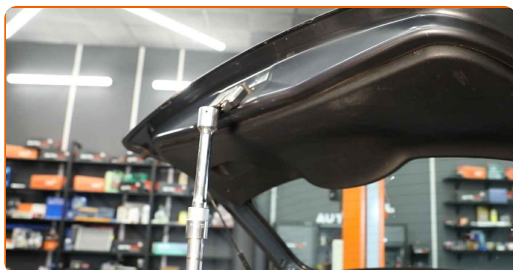
Csere: ajtóemelő teleszkóp – FORD Fiesta Mk5 Van. Tippek az AUTODOC szakértőtől:

- A jobb- és baloldali csomagterfedél gázteleszkópokat egyidőben kell kicserélni.
- A csere folyamata a csomagterajtó jobb- és a baloldali gázteleszkópok esetében megegyezik.
- Minden munkát leállított motor mellett kell végezni.

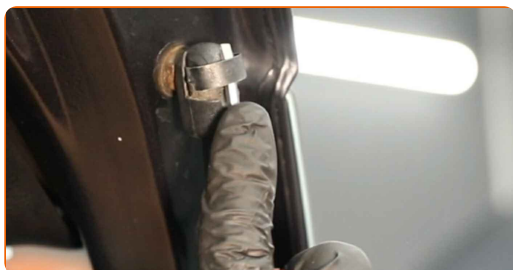
CSERE: AJTÓEMELŐ TELESZKÓP – FORD FIESTA MK5 VAN. A LÉPÉSEK AJÁNLOTT SORRENDJE:

1 Nyissa ki a csomagterétet.

2 Támassza meg a csomagterfedelet. Használjon hidraulikus emelőt.



3 Oldja ki a gázteleszkópot a csomagterfedélhez csatlakoztató zégergyűrűt. Használjon lapos csavarhúzó.



4 Oldja ki a gázteleszkópot az autó karosszériájához csatlakoztató zégergyűrűt. Használjon lapos csavarhúzó.



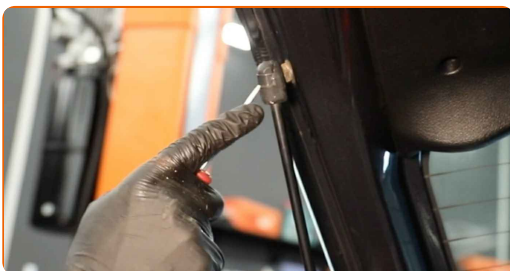
Csere: ajtóemelő teleszkóp – FORD Fiesta Mk5 Van. Az AUTODOC ajánlja:

- A sérülések elkerülése érdekében a gázteleszkóp kiszerelese során tartsa a csomagterfedelet.

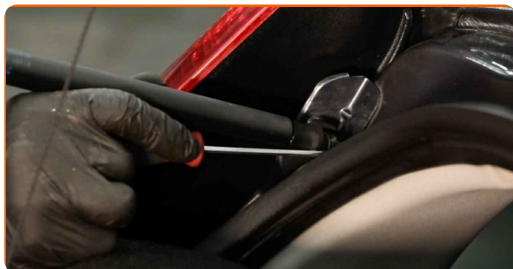
5 Távolítsa el a csomagterfedél gázteleszkópját.



6 Oldja ki a gázteleszkópot a csomagterfedélhez csatlakoztató zégergyűrűt. Használjon lapos csavarhúzó.



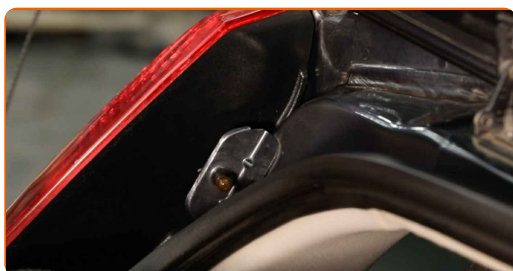
7 Oldja ki a gázteleszkópot az autó karosszériájához csatlakoztató zégergyűrűt. Használjon lapos csavarhúzó.



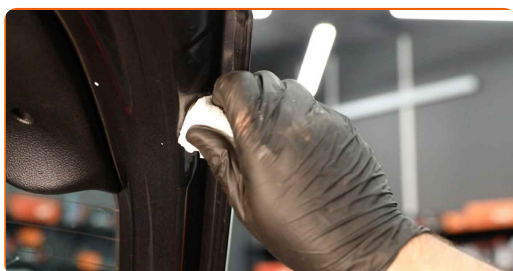
Csere: ajtóemelő teleszkóp – FORD Fiesta Mk5 Van. A szakemberek ajánlják:

- A sérülések elkerülése érdekében a gázteleszkóp kiszereleménye során tartsa a csomagterefedelet.

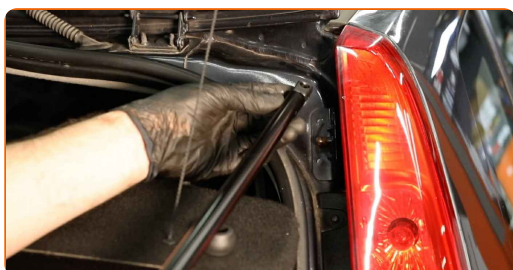
8 Távolítsa el a csomagterefedél gázteleszkópját.



9 Tisztítsa meg a csomagtartó támasz beszerelési helyeit.



10 Szerelje be az új csomagterefedél gázteleszkópot.

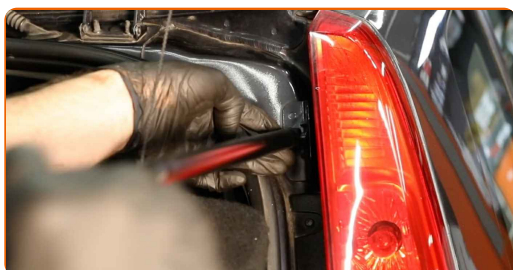


Csere: ajtóemelő teleszkóp – FORD Fiesta Mk5 Van. Tippek az AUTODOC-tól:

- A sérülések elkerülése érdekében a gázteleszkóp beszerelése során tartsa a csomagterfedelet.

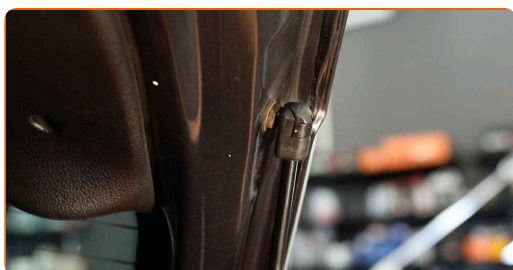
11

Rögzítse a gázteleszkópot az autó karosszériájához csatlakoztató zégergyűrűt.



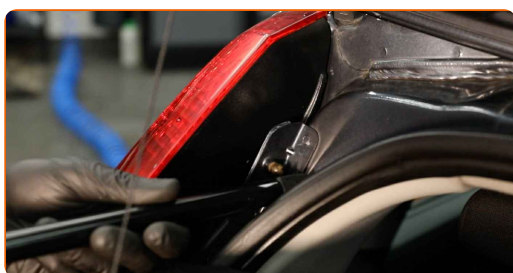
12

Rögzítse a gázteleszkópot a csomagterfedélhez csatlakoztató zégergyűrűt.



13

Szerelje be az új csomagterfedél gázteleszkópot.



Csere: ajtóemelő teleszkóp – FORD Fiesta Mk5 Van. Tipp:

- A sérülések elkerülése érdekében a gázteleszkóp beszerelése során tartsa a csomagterfedelet.

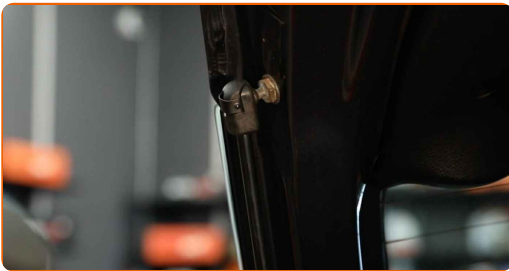
14

Rögzítse a gázteleszkópot az autó karosszériájához csatlakoztató zégergyűrűt.



15

Rögzítse a gázteleszkópot a csomagterfedélhez csatlakoztató zégergyűrűt.



16

Távolítsa el a hidraulikus emelőt.

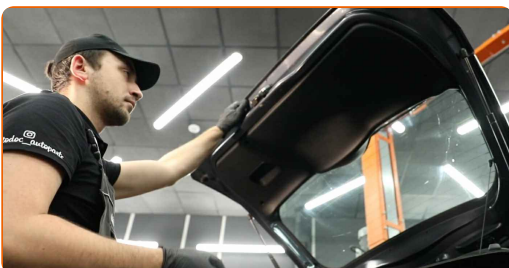


Az AUTODOC javasolja:

- FORD Fiesta Mk5 Van – Ne engedje le hirtelen a hidraulikus emelőt, hogy ne elkerülje az autó alkatrészeinek és mechanizmusainak károsodását.

17

A beszerelést követően ellenőrizze a csomagterfedél gázteleszkóp működését.



18

Zárja le a csomagtervet.

SZÉP MUNKA! **TOVÁBBI ÚTMUTATÓK MEGTEKINTÉSE**

AUTODOC – KIVÁLÓ MINŐSÉGŰ ÉS MEGFIZETHETŐ AUTÓALKATRÉSZEK ONLINE

**AUTODOC MOBIL APP: NAGYSZERŰ AKCIÓK, MÍG KÉNYELMES
VÁSÁROL**

ALKATRÉSZEK NAGYSZERŰ VÁLASZTÉKA GÉPKOCSIJÁHOZ

AJTÓEMELŐ TELESZKÓP: SZÉLES VÁLASZTÉK

JOGNYILATKOZAT:

A dokumentum csak általános ajánlásokat tartalmaz, melyek hasznosak lehetnek javítási és csereműveletek elvégzésekor. Az AUTODOC nem tehető felelőssé semmilyen, a javítási vagy csereműveletek során, az adott tájékoztatás nem megfelelő alkalmazásából, vagy félreértelmezéséből eredő veszteségért, sérülésért, vagy anyagi károkért.

Az AUTODOC nem tehető felelőssé az útmutatóban található lehetséges hibákért vagy pontatlanságokért. Az adott információk csak tájékoztató jellegűek, és nem helyettesíthetik a szakemberek tanácsait.

Az AUTODOC nem tehető felelőssé a berendezések, eszközök, vagy autóalkatrészek nem megfelelő, vagy veszélyes használatáért. Az AUTODOC határozottan javasolja, hogy elővigyázatosan, a biztonsági előírások betartásával végezzen javítási vagy csereműveleteket. Ne feledje: a gyenge minőségű autóalkatrészek használata nem garantálja a megfelelő szintű közúti biztonságot.

© Copyright 2021 – A weboldal teljes tartalmát, különösen a szövegeket, fényképeket és grafikákat, a szerzői jogra vonatkozó törvények védik. Minden jog, beleértve a másolást, a harmadik felekkel való megosztást, a szerkesztést és a fordítást, az AUTODOC GmbH tulajdona.