



Visszapillantó tükör-csere  
**Ford Focus DAW**  
gépkocsin – Útmutató

## VIDEÓ-ÚTMUTATÓK

**i Fontos!**

Az a csere útmutató a következő gépkocsikhoz használható:

FORD FOCUS (DAW, DBW) 1.4 16V, FORD FOCUS (DAW, DBW) 1.6 16V, FORD FOCUS (DAW, DBW) 1.8 16V, FORD FOCUS lépcsőshátú (DFW) 1.4 16V, FORD FOCUS lépcsőshátú (DFW) 1.6 16V, FORD FOCUS lépcsőshátú (DFW) 1.8 16V, FORD FOCUS Kombi (DNW) 1.4 16V, FORD FOCUS Kombi (DNW) 1.6 16V, FORD FOCUS Kombi (DNW) 1.8 16V, FORD FOCUS (DAW, DBW) 2.0 16V, FORD FOCUS (DAW, DBW) 1.8 Turbo DI / TDDi, FORD FOCUS lépcsőshátú (DFW) 2.0 16V, FORD FOCUS lépcsőshátú (DFW) 1.8 Turbo DI / TDDi, FORD FOCUS Kombi (DNW) 2.0 16V, FORD FOCUS Kombi (DNW) 1.8 Turbo DI / TDDi, (+ 15)

A lépések az autó kialakításának függvényében kismértékben eltérhetnek.

**CSERE: VISSZAPILLANTÓ TÜKÖR – FORD FOCUS DAW.  
SZÜKSÉGES SZERSZÁMOK:**



- WD-40 spray
- Kontakt tisztító spray
- Nyomatékkulcs
- 10 számú csavarbehajtó bit
- Racsnis kulcs
- Patent kisedő szerszám
- Műanyag patentkisedő
- Sárvédő takaró

**SZERSZÁMOK VÁSÁRLÁSA**

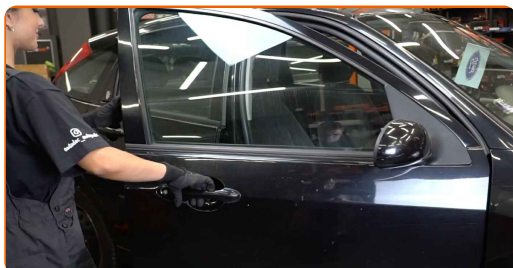
Csere: visszapillantó tükör – Ford Focus DAW. Az AUTODOC szakértői ajánlják:

- Minden munkát leállított motor mellett kell végezni.

## CSERE: VISSZAPILLANTÓ TÜKÖR – FORD FOCUS DAW. A LÉPÉSEK AJÁNLOTT SORRENDJE:

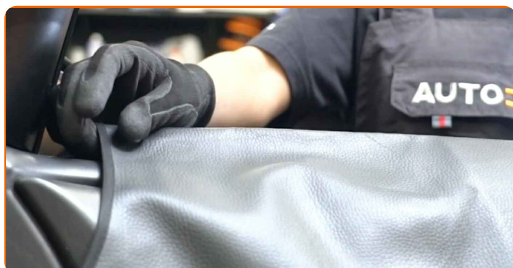
1

Nyissa ki az autó ajtaját.



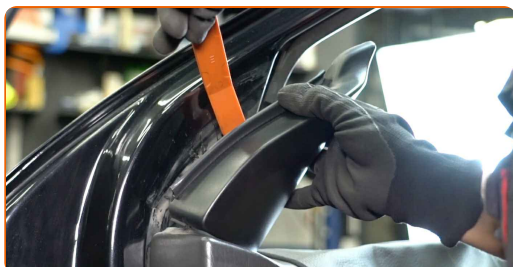
2

Használjon sárvédő takarót, hogy megakadályozza a festék és a műanyag részek sérülését.



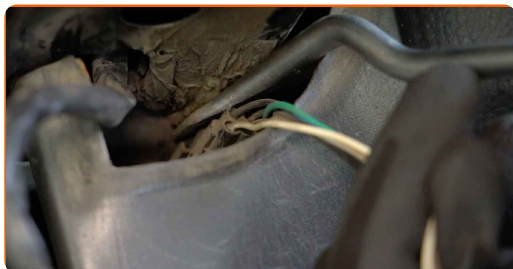
3

Vegye le a visszapillantó tükörborítást. Használja a műanyag patentkiszedőt.



4

Csatlakoztassa le a visszapillantó tükör vezetékét. Használjon patent kisedő szerszámot.



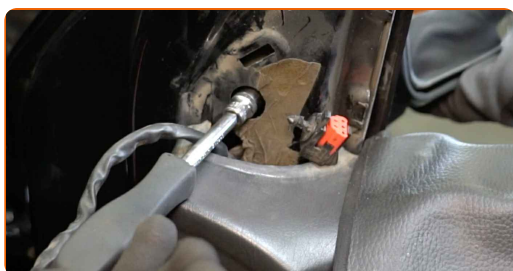
5

Csatlakoztassa le a tükörbeállító csatlakozóját az ajtóról.



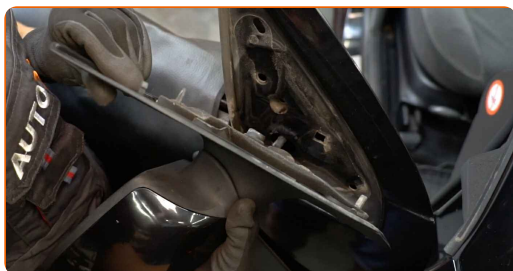
6

Vegye ki a visszapillantó tükör csavarjait. Használja a következő méretű csavarbehajtó fejet: 10. Használjon racsnis kulcsot.



7

Vegye le a visszapillantó tükört.

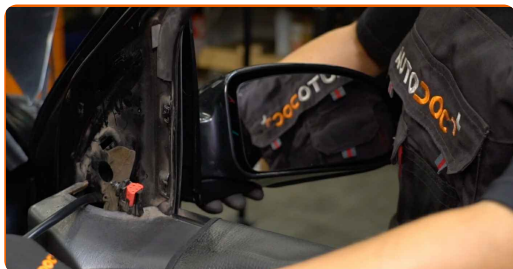


8

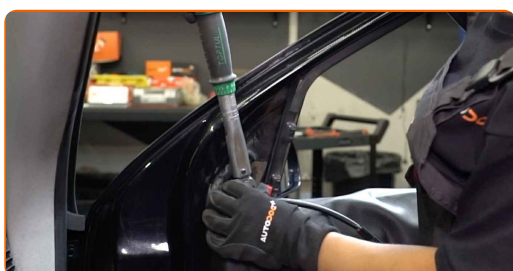
Tisztítsa meg az oldalsó visszapillantó tükör tartóelemét. Használjon WD-40 spray-t.



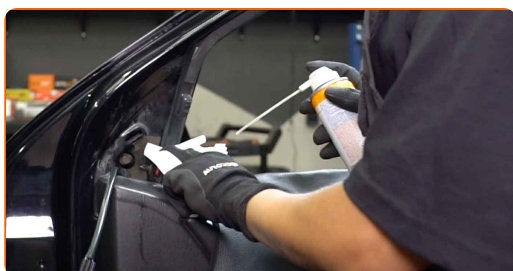
**9** Szerelje fel az új visszapillantó tükört.



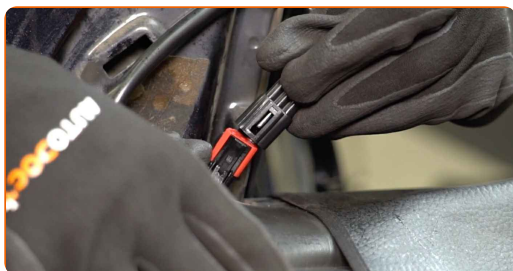
**10** Húzza meg a visszapillantó tükör csavarjait. Használja a következő méretű csavarbehajtó fejet: 10. Használjon nyomatékulcsot. Húzza meg 8 Nm nyomatékkel.



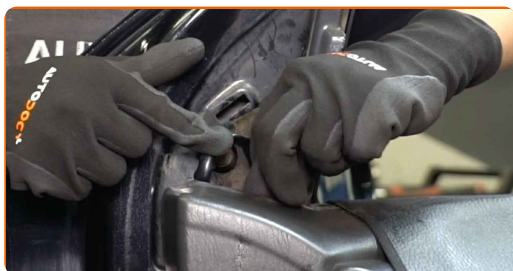
**11** Tegyen kenőanyagot az elektromos ablakemelő kapcsolójának csatlakozójára. Használjon szilikonzsírt.



**12** Csatlakoztassa a tükörbeállító csatlakozóját az ajtóhoz.

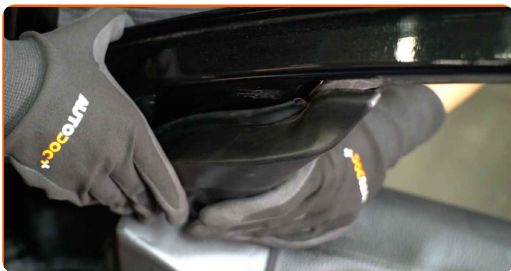


**13** Csatlakoztassa a visszapillantó tükör vezetékeit.



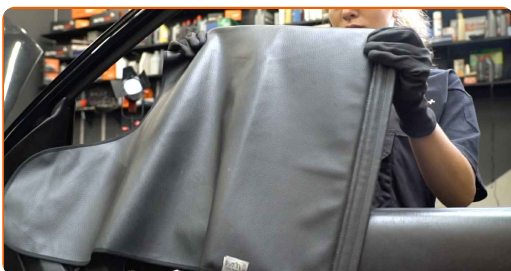
14

Szerelje be a visszapillantó tükör házát.



15

Vegye le a sárvédő takarót.



16

Zárja be az autó ajtaját.



17

Kapcsolja be a gyújtást. Erre azért van szükség, hogy az alkatrész biztosan megfelelően működjön.

18

Kapcsolja le a gyújtást.

**SZÉP MUNKA!** **TOVÁBBI ÚTMUTATÓK MEGTEKINTÉSE**

## AUTODOC – KIVÁLÓ MINŐSÉGŰ ÉS MEGFIZETHETŐ AUTÓALKATRÉSZEK ONLINE

AUTODOC MOBIL APP: NAGYSZERŰ AKCIÓK, MÍG KÉNYELMES  
VÁSÁROL



**+ AUTODOC**

GET IT ON  
**Google Play**

Download on the  
**App Store**

**Download**

**ALKATRÉSZEK NAGYSZERŰ VÁLASZTÉKA GÉPKOCSIJÁHOZ**

**VÁSÁROLJON ALKATRÉSZEKET FORD MODELLEKHEZ**

**VISSZAPILLANTÓ TÜKÖR: SZÉLES VÁLASZTÉK**



**VÁLASSZON ALKATRÉSZT A KÖVETKEZŐHÖZ: FORD  
FOCUS DAW**

**FORD VISSZAPILLANTÓ TÜKÖR: VÁSÁROLJN MOST**

**FORD FOCUS DAW VISSZAPILLANTÓ TÜKÖR: A LEGJOBB  
AKCIÓK ÉS AJÁNLATOK**

## **JOGNYILATKOZAT:**

A dokumentum csak általános ajánlásokat tartalmaz, melyek hasznosak lehetnek javítási és csereműveletek elvégzésekor. Az AUTODOC nem tehető felelőssé semmilyen, a javítási vagy csereműveletek során, az adott tájékoztatás nem megfelelő alkalmazásából, vagy félreértelmezéséből eredő veszteségért, sérülésért, vagy anyagi károkért.

Az AUTODOC nem tehető felelőssé az útmutatóban található lehetséges hibákért vagy pontatlanságokért. Az adott információk csak tájékoztató jellegűek, és nem helyettesíthetik a szakemberek tanácsait.

Az AUTODOC nem tehető felelőssé a berendezések, eszközök, vagy autóalkatrészek nem megfelelő, vagy veszélyes használatáért. Az AUTODOC határozottan javasolja, hogy elővigyázatosan, a biztonsági előírások betartásával végezzen javítási vagy csereműveleteket. Ne feledje: a gyenge minőségű autóalkatrészek használata nem garantálja a megfelelő szintű közúti biztonságot.

© Copyright 2022 – A weboldal teljes tartalmát, különösen a szövegeket, fényképeket és grafikákat, a szerzői jogra vonatkozó törvények védik. Minden jog, beleértve a másolást, a harmadik felekkel való megosztást, a szerkesztést és a fordítást, az AUTODOC GmbH tulajdona.