



Ajtóemelő teleszkóp-
csere **Ford Focus DAW**
gépkocsin – Útmutató

VIDEÓ-ÚTMUTATÓK

** Fontos!**

Az a csere útmutató a következő gépkocsikhoz használható:

FORD FOCUS (DAW, DBW) 1.4 16V, FORD FOCUS (DAW, DBW) 1.6 16V, FORD FOCUS (DAW, DBW) 1.8 16V, FORD FOCUS (DAW, DBW) 2.0 16V, FORD FOCUS (DAW, DBW) 1.8 Turbo DI / TDDi, FORD FOCUS (DAW, DBW) 1.8 DI / TDDi, FORD FOCUS (DAW, DBW) 1.8 TDCi, FORD FOCUS (DAW, DBW) ST170, FORD FOCUS (DAW, DBW) RS, FORD FOCUS (DAW, DBW) 1.6 16V Flexifuel, FORD FOCUS (DAW, DBW) 1.8 16V BiFuel

A lépések az autó kialakításának függvényében kismértékben eltérhetnek.

**CSERE: AJTÓEMELŐ TELESZKÓP – FORD FOCUS DAW.
A SZERSZÁMOK, AMELYEKRE SZÜKSÉGE LEHET:**



- WD-40 spray
- Lapos Csavarhúzó
- Hidraulikus váltó emelő

SZERSZÁMOK VÁSÁRLÁSA

Csere: ajtóemelő teleszkóp – Ford Focus DAW. Az AUTODOC ajánlja:

- A jobb- és baloldali csomagterfedél gázteleszkópokat egyidőben kell kicserélni.
- A csere folyamata a csomagterajtó jobb- és a baloldali gázteleszkópok esetében megegyezik.
- Felhívjuk figyelmét: az autón végzett minden munkát - Ford Focus DAW – leállított motor mellett kell elvégezni.

A CSERÉT A KÖVETKEZŐ SORRENDEN VÉGEZZE:

1

Nyissa ki a csomagtertetőt.

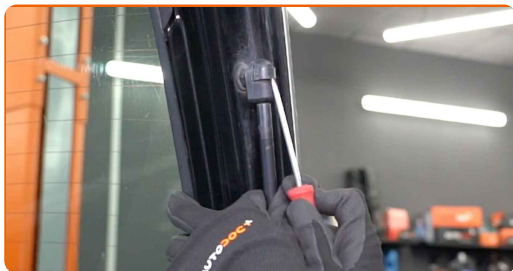


2

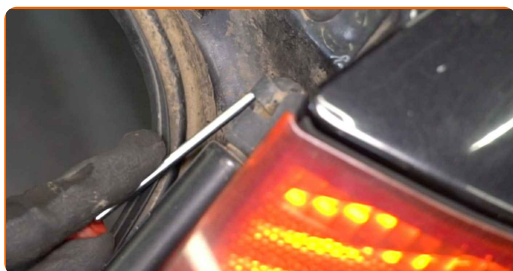
Támassza meg a csomagterfedelet. Használjon hidraulikus emelőt.



3 Oldja ki a gázteleszkópot a csomagterédfedélhez csatlakoztató zégergyűrűt. Használjon lapos csavarhúzó.



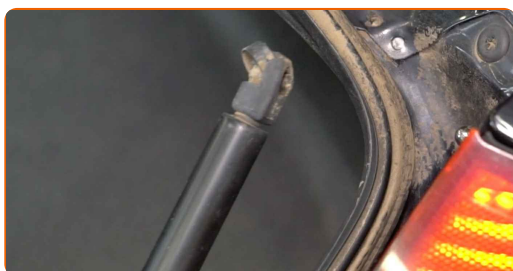
4 Oldja ki a gázteleszkópot az autó karosszériájához csatlakoztató zégergyűrűt. Használjon lapos csavarhúzó.



Csere: ajtóemelő teleszkóp – Ford Focus DAW. Tippek az AUTODOC-tól:

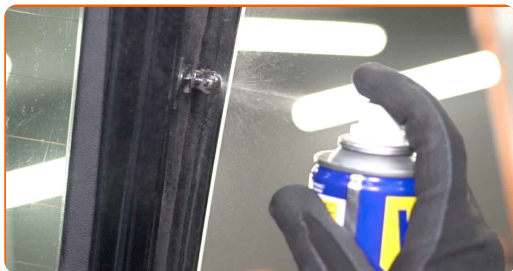
- A sérülések elkerülése érdekében a gázteleszkóp kiszerelese során tartsa a csomagterédfedelelet.

5 Távolítsa el a csomagterédfedél gázteleszkópját.



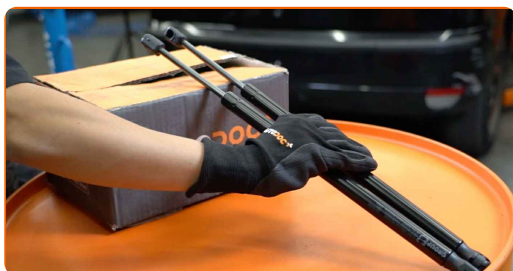
6

Tisztítsa meg a csomagtartó támasz beszerelési helyeit. Használjon WD-40 spray-t.



7

Szerelje be az új csomagterfdél gázteleszkópot.

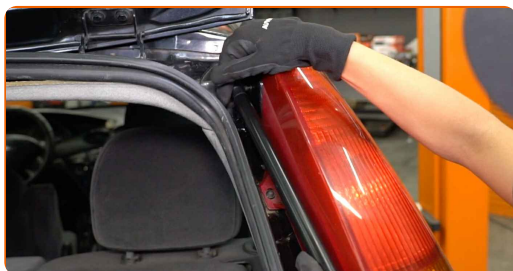


Csere: ajtóemelő teleszkóp – Ford Focus DAW. A szakemberek ajánlják:

- A sérülések elkerülése érdekében a gázteleszkóp beszerelése során tartsa a csomagterfedelet.

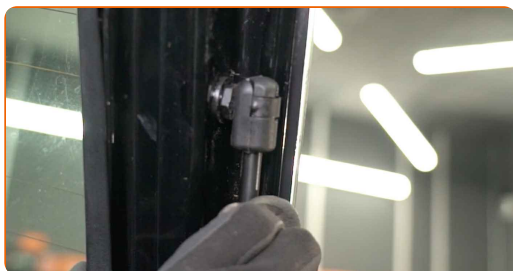
8

Rögzítse a gázteleszkópot az autó karosszériájához csatlakoztató zégergyűrűt.



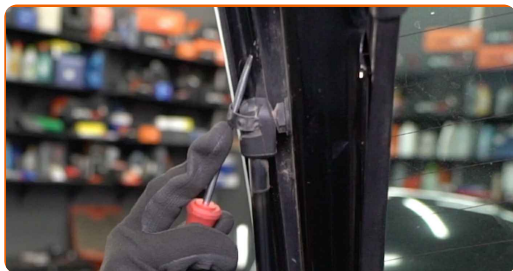
9

Rögzítse a gázteleszkópot a csomagterfdélhez csatlakoztató zégergyűrűt.



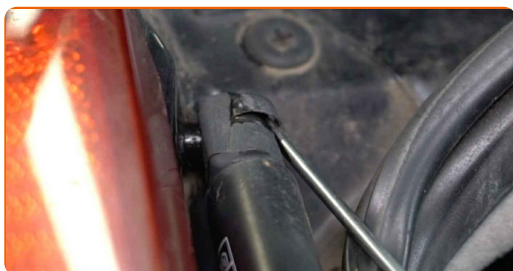
10

Oldja ki a gázteleszkópot a csomagterfedélhez csatlakoztató zégergyűrűt. Használjon lapos csavarhúzó.



11

Oldja ki a gázteleszkópot az autó karosszériájához csatlakoztató zégergyűrűt. Használjon lapos csavarhúzó.

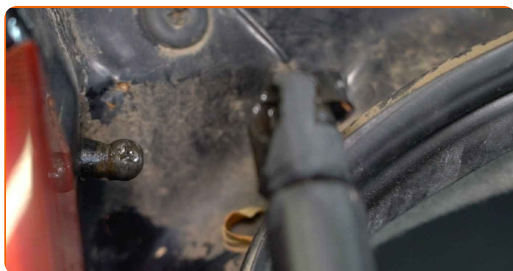


Csere: ajtóemelő teleszkóp – Ford Focus DAW. Tipp:

- A sérülések elkerülése érdekében a gázteleszkóp kiszérése során tartsa a csomagterfedelet.

12

Távolítsa el a csomagterfedél gázteleszkópját.



13

Tisztítsa meg a csomagtartó támasz beszerelési helyeit. Használjon WD-40 spray-t.



14

Szerelje be az új csomagterfdél gázteleszkópot.

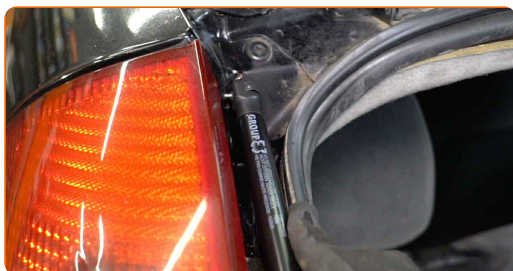


Csere: ajtóemelő teleszkóp – Ford Focus DAW. Tippek az AUTODOC szakértőtől:

- A sérülések elkerülése érdekében a gázteleszkóp beszerelése során tartsa a csomagterfedelet.

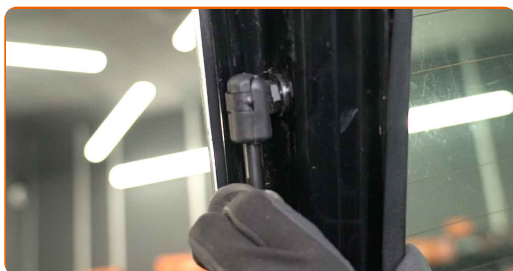
15

Rögzítse a gázteleszkópot az autó karosszériájához csatlakoztató zégergyűrűt.



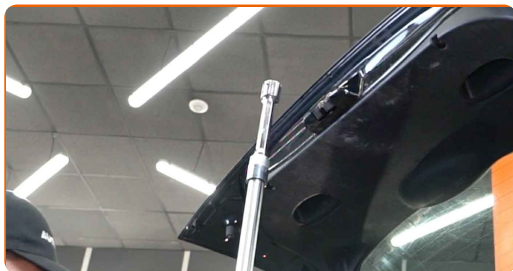
16

Rögzítse a gázteleszkópot a csomagterfdélhez csatlakoztató zégergyűrűt.



17

Távolítsa el a hidraulikus emelőt.

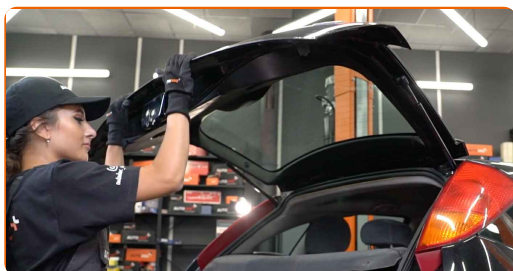


Az AUTODOC javasolja:

- Cseré: ajtóemelő teleszkóp – Ford Focus DAW. Lassan engedje le a hidraulikus emelőt, rázkódások nélkül, hogy ne rongálja meg a szerelvényeket és szerkezeteket.

18

A beszerelést követően ellenőrizze a csomagterfedél gázteleszkóp működését.



19

Zárja le a csomagtertetőt.



SZÉP MUNKA! 

TOVÁBBI ÚTMUTATÓK MEGTEKINTÉSE

AUTODOC – KIVÁLÓ MINŐSÉGŰ ÉS MEGFIZETHETŐ AUTÓALKATRÉSZEK ONLINE

AUTODOC MOBIL APP: NAGYSZERŰ AKCIÓK, MÍG KÉNYELMES
VÁSÁROL



+ AUTODOC

GET IT ON
Google Play

Download on the
App Store

Download

ALKATRÉSZEK NAGYSZERŰ VÁLASZTÉKA GÉPKOCSIJÁHOZ

VÁSÁROLJON ALKATRÉSZEKET FORD MODELLEKHEZ

AJTÓEMELŐ TELESZKÓP: SZÉLES VÁLASZTÉK

**VÁLASSZON ALKATRÉSZT A KÖVETKEZŐHÖZ: FORD
FOCUS DAW**

FORD AJTÓEMELŐ TELESZKÓP: VÁSÁROLJN MOST

**FORD FOCUS DAW AJTÓEMELŐ TELESZKÓP: A LEGJOBB
AKCIÓK ÉS AJÁNLATOK**

JOGNYILATKOZAT:

A dokumentum csak általános ajánlásokat tartalmaz, melyek hasznosak lehetnek javítási és csereműveletek elvégzésekor. Az AUTODOC nem tehető felelőssé semmilyen, a javítási vagy csereműveletek során, az adott tájékoztatás nem megfelelő alkalmazásából, vagy félreértelmezéséből eredő veszteségért, sérülésért, vagy anyagi károkért.

Az AUTODOC nem tehető felelőssé az útmutatóban található lehetséges hibákért vagy pontatlanságokért. Az adott információk csak tájékoztató jellegűek, és nem helyettesíthetik a szakemberek tanácsait.

Az AUTODOC nem tehető felelőssé a berendezések, eszközök, vagy autóalkatrészek nem megfelelő, vagy veszélyes használatáért. Az AUTODOC határozottan javasolja, hogy elővigyázatosan, a biztonsági előírások betartásával végezzen javítási vagy csereműveleteket. Ne feledje: a gyenge minőségű autóalkatrészek használata nem garantálja a megfelelő szintű közúti biztonságot.

© Copyright 2023 – A weboldal teljes tartalmát, különösen a szövegeket, fényképeket és grafikákat, a szerzői jogra vonatkozó törvények védik. Minden jog, beleértve a másolást, a harmadik felekkel való megosztást, a szerkesztést és a fordítást, az AUTODOC SE tulajdona.