



Ajtóemelő teleszkóp-  
csere **Ford Fiesta V JH**  
**JD** gépkocsin – Útmutató

## VIDEÓ-ÚTMUTATÓK



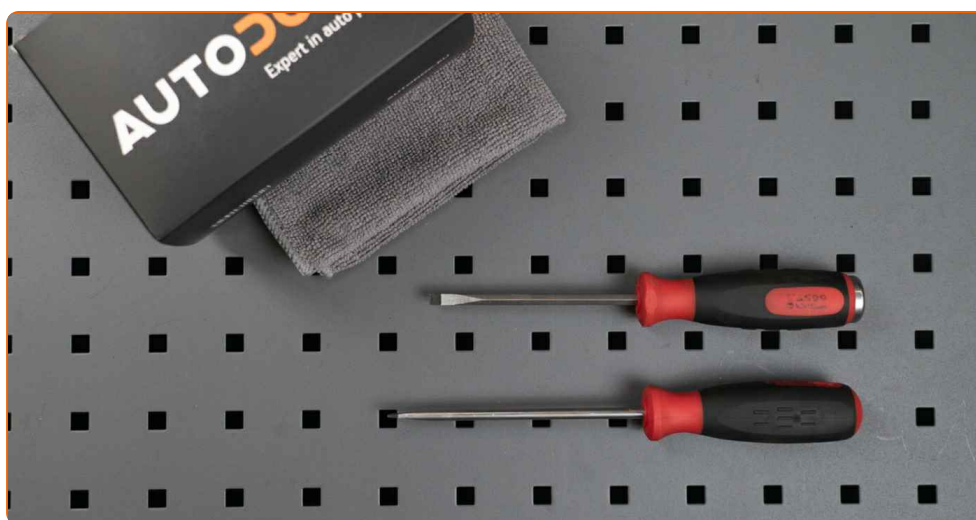
### **Fontos!**

Az a csere útmutató a következő gépkocsikhoz használható:

FORD Fiesta Mk5 Hatchback (JH1, JD1, JH3, JD3) 1.4 16V, FORD Fiesta Mk5 Hatchback (JH1, JD1, JH3, JD3) 1.4 TDCi, FORD Fiesta Mk5 Hatchback (JH1, JD1, JH3, JD3) 1.3, FORD Fiesta Mk5 Hatchback (JH1, JD1, JH3, JD3) 1.6 16V, FORD Fiesta Mk5 Hatchback (JH1, JD1, JH3, JD3) 1.25 16V, FORD Fiesta Mk5 Hatchback (JH1, JD1, JH3, JD3) 1.6 TDCi, FORD Fiesta Mk5 Hatchback (JH1, JD1, JH3, JD3) ST150, FORD Fiesta Mk5 Van 1.3, FORD Fiesta Mk5 Van 1.4 TDCi, FORD Fiesta Mk5 Van 1.6 TDCi

A lépések az autó kialakításának függvényében kismértékben eltérhetnek.

CSERE: AJTÓEMELŐ TELESZKÓP – FORD FIESTA V JH  
JD. A SZÜKSÉGES SZERSZÁMOKAT TARTALMAZÓ  
LISTA:



• Lapos Csavarhúzó

• Hidraulikus váltó emelő

**SZERSZÁMOK VÁSÁRLÁSA**

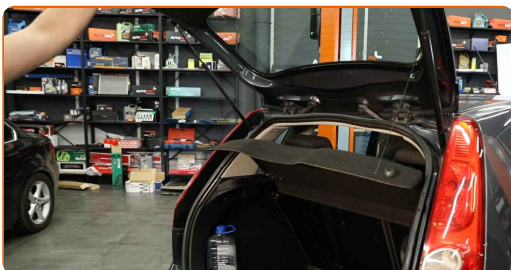
Csere: ajtóemelő teleszkóp – Ford Fiesta V JH JD. Típek az AUTODOC szakértőitől:

- A jobb- és baloldali csomagterfedél gázteleszkópokat egyidőben kell kicserélni.
- A csere folyamata a csomagterajtó jobb- és a baloldali gázteleszkópok esetében megegyezik.
- Minden munkát leállított motor mellett kell végezni.

**CSERE: AJTÓEMELŐ TELESZKÓP – FORD FIESTA V JH JD. A LÉPÉSEK AJÁNLOTT SORRENDJE:**

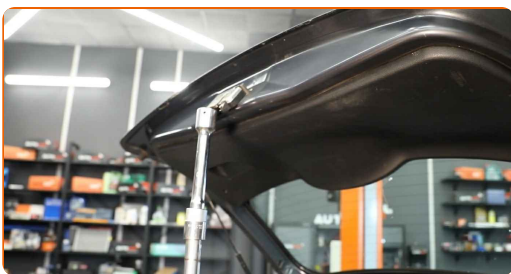
1

Nyissa ki a csomagtertetőt.

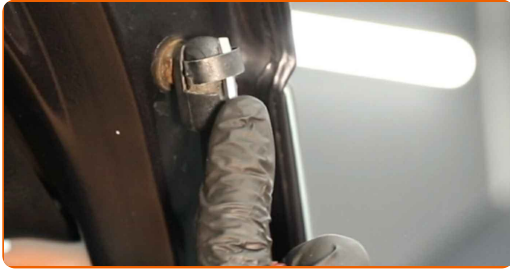


2

Támassza meg a csomagterfedelet. Használjon hidraulikus emelőt.



3 Oldja ki a gázteleszkópot a csomagterfedeélhez csatlakoztató zégergyűrűt. Használjon lapos csavarhúzó.



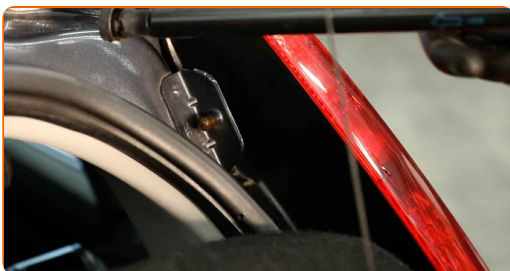
4 Oldja ki a gázteleszkópot az autó karosszériájához csatlakoztató zégergyűrűt. Használjon lapos csavarhúzó.



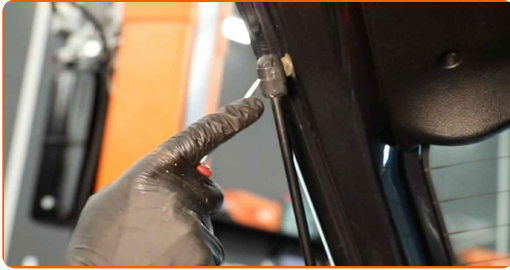
**Csere: ajtóemelő teleszkóp – Ford Fiesta V JH JD. Az AUTODOC ajánlja:**

- A sérülések elkerülése érdekében a gázteleszkóp kiszerelese során tartsa a csomagterfedelet.

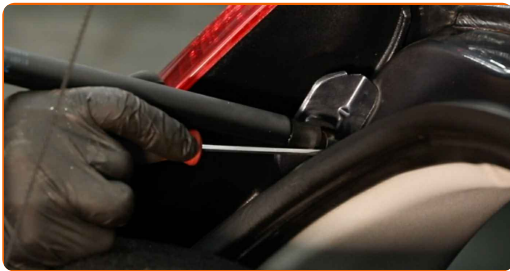
5 Távolítsa el a csomagterfedeél gázteleszkópját.



6 Oldja ki a gázteleszkópot a csomagterfedélhez csatlakoztató zégergyűrűt. Használjon lapos csavarhúzó.



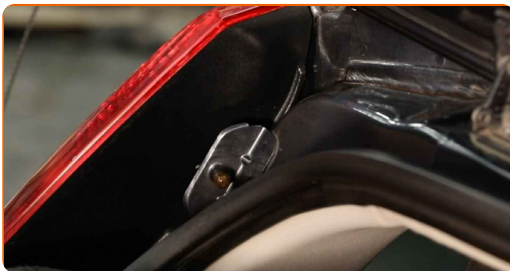
7 Oldja ki a gázteleszkópot az autó karosszériájához csatlakoztató zégergyűrűt. Használjon lapos csavarhúzó.



Csere: ajtóemelő teleszkóp – Ford Fiesta V JH JD. A szakemberek ajánlják:

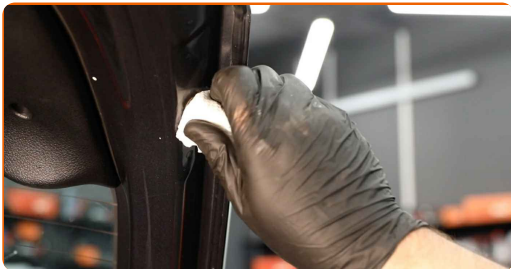
- A sérülések elkerülése érdekében a gázteleszkóp kiszerezése során tartsa a csomagterfedelet.

8 Távolítsa el a csomagterfedél gázteleszkópját.



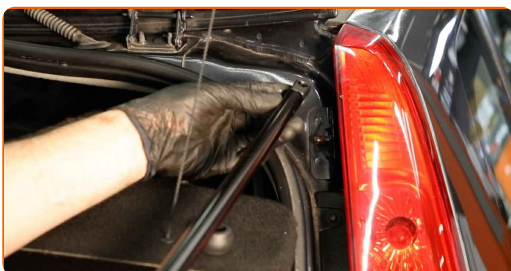
9

Tisztítsa meg a csomagtartó támasz beszerelési helyeit.



10

Szerelje be az új csomagterfdél gázteleszkóp.

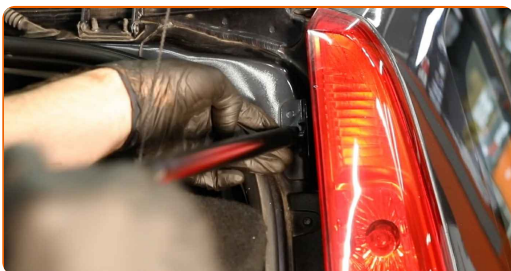


Csere: ajtóemelő teleszkóp – Ford Fiesta V JH JD. Tippek az AUTODOC-tól:

- A sérülések elkerülése érdekében a gázteleszkóp beszerelése során tartsa a csomagterfedelet.

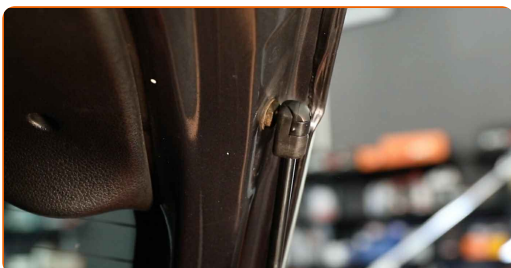
11

Rögzítse a gázteleszkóp az autó karosszériájához csatlakoztató zégergyűrűt.



12

Rögzítse a gázteleszkóp a csomagterfdélhez csatlakoztató zégergyűrűt.





13

Szerelje be az új csomagtérfedél gázteleszkópát.



### Csere: ajtóemelő teleszkóp – Ford Fiesta V JH JD. Tipp:

- A sérülések elkerülése érdekében a gázteleszkóp beszerelése során tartsa a csomagtérfedelelet.

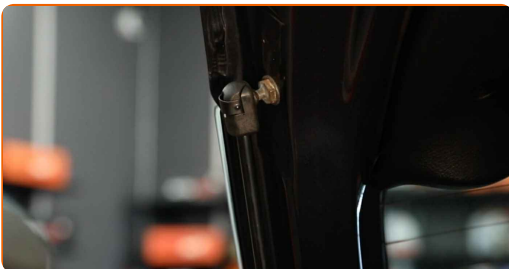
14

Rögzítse a gázteleszkópát az autó karosszériájához csatlakoztató zégergyűrűt.



15

Rögzítse a gázteleszkópát a csomagtérfedélhez csatlakoztató zégergyűrűt.



16

Távolítsa el a hidraulikus emelőt.



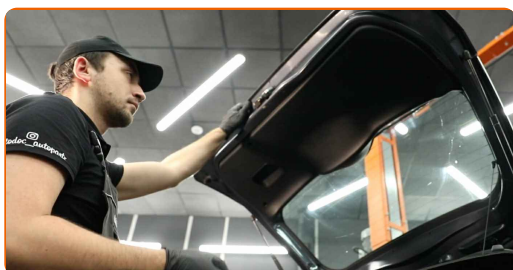


Az AUTODOC javasolja:

- Ford Fiesta V JH JD – Ne engedje le hirtelen a hidraulikus emelőt, hogy ne elkerülje az autó alkatrészeinek és mechanizmusainak károsodását.

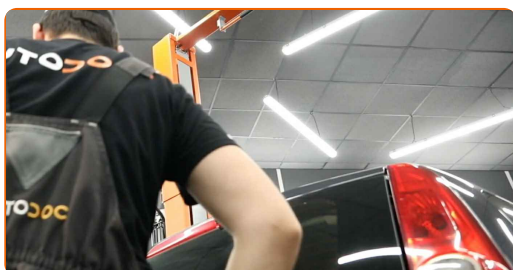
17

A beszerelést követően ellenőrizze a csomagterfedél gázteleszkóp működését.



18

Zárja le a csomagtertetőt.



**SZÉP MUNKA!** 

**TOVÁBBI ÚTMUTATÓK MEGTEKINTÉSE**

## AUTODOC – KIVÁLÓ MINŐSÉGŰ ÉS MEGFIZETHETŐ AUTÓALKATRÉSZEK ONLINE

AUTODOC MOBIL APP: NAGYSZERŰ AKCIÓK, MÍG KÉNYELMES  
VÁSÁROL

**AUTODOC+**

GET IT ON  
Google Play

Download on the  
App Store

Download

**ALKATRÉSZEK NAGYSZERŰ VÁLASZTÉKA GÉPKOCSIJÁHOZ**

**VÁSÁROLJON ALKATRÉSZEKET FORD MODELLEKHEZ**

**AJTÓEMELŐ TELESZKÓP: SZÉLES VÁLASZTÉK**

**VÁLASSZON ALKATRÉSZT A KÖVETKEZŐHÖZ: FORD  
FIESTA V JH JD**

**FORD AJTÓEMELŐ TELESZKÓP: VÁSÁROLJN MOST**

**FORD FIESTA V JH JD AJTÓEMELŐ TELESZKÓP: A LEGJOBB  
AKCIÓK ÉS AJÁNLATOK**

## **ⓘ JOGNYILATKOZAT:**

A dokumentum csak általános ajánlásokat tartalmaz, melyek hasznosak lehetnek javítási és csereműveletek elvégzésekor. Az AUTODOC nem tehető felelőssé semmilyen, a javítási vagy csereműveletek során, az adott tájékoztatás nem megfelelő alkalmazásából, vagy félreértelmezéséből eredő veszteségért, sérülésért, vagy anyagi károkért.

Az AUTODOC nem tehető felelőssé az útmutatóban található lehetséges hibákért vagy pontatlanságokért. Az adott információk csak tájékoztató jellegűek, és nem helyettesíthetik a szakemberek tanácsait.

Az AUTODOC nem tehető felelőssé a berendezések, eszközök, vagy autóalkatrészek nem megfelelő, vagy veszélyes használatáért. Az AUTODOC határozottan javasolja, hogy elővigyázatosan, a biztonsági előírások betartásával végezzen javítási vagy csereműveleteket. Ne feledje: a gyenge minőségű autóalkatrészek használata nem garantálja a megfelelő szintű közúti biztonságot.

© Copyright 2021 – A weboldal teljes tartalmát, különösen a szövegeket, fényképeket és grafikákat, a szerzői jogra vonatkozó törvények védik. Minden jog, beleértve a másolást, a harmadik felekkel való megosztást, a szerkesztést és a fordítást, az AUTODOC GmbH tulajdona.