

 **AUTODOC CLUB**

Pollenszűrő-csere **FIAT**  
**STILO Multi Wagon (192)**  
gépkocsin – Útmutató

## HASONLÓ OKTATÓVIDEÓK



Ez a videó egy hasonló autóalkatrész cseréjét mutatja egy másik járművön

### Fontos!

Az a csere útmutató a következő gépkocsikhoz használható:

FIAT STILO Multi Wagon (192) 2.4 20V, FIAT STILO Multi Wagon (192) 1.6 16V, FIAT STILO Multi Wagon (192) 1.8 16V, FIAT STILO Multi Wagon (192) 1.9 JTD, FIAT STILO Multi Wagon (192) 1.4 16V, FIAT STILO Multi Wagon (192) 1.9 D Multijet, FIAT STILO Multi Wagon (192) 1.9 D Multijet (192DXT1B), FIAT STILO Multi Wagon (192) 1.9 D

A lépések az autó kialakításának függvényében kismértékben eltérhetnek.

Ez az oktatóanyag egy hasonló alkatrészcsere folyamat során készült az következő gépkocsin: FIAT BRAVO II (198) 1.6 D Multijet

CSERE: POLLENSZŰRŐ – FIAT STILO MULTI WAGON  
(192). A SZERSZÁMOK, AMELYEKRE SZÜKSÉGE LEHET:



- Phillips csavarhúzó

[Szerszámok vásárlása](#)

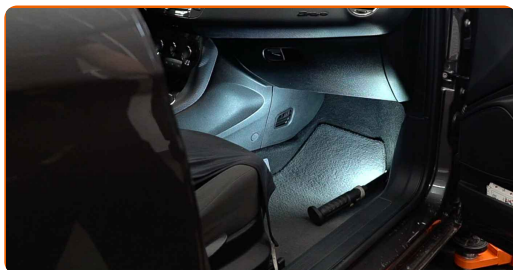
Csere: pollenzűrő – FIAT STILO Multi Wagon (192). Az AUTODOC ajánlja:

- A kabinszűrőt legalább hat havonta egyszer cserélje, kora tavasszal és ősszel.
- Tartsa be a gyártó által az alkatrészsel kapcsolatban megadott ajánlásokat és előírásokat.
- Amennyiben az utastérbe beáramló levegő nagymértékben csökken, cserélje ki a szűrőt a tervezett csere időpontja előtt cserélje ki.
- Néhány autó esetében a fűtő egység az utasoldali részen található.
- Minden munkát leállított motor mellett kell végezni.

## CSERE: POLLENSZŪRŐ – FIAT STILO MULTI WAGON (192). A LÉPÉSEK AJÁNLOTT SORRENDJE:

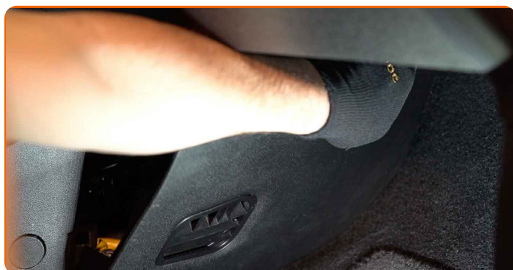
1

Tolja hátra az utasoldali ülést amennyire csak lehetséges.



2

Emelje felfelé, óvatosan válassza le a rögzítőkről, és távolítsa el az utasoldali részen az oldalsó kárpitburkolatot.



3

Csavarozza ki az utastér szűrőház burkolatának rögzítőit. Használjon Phillips csavarhúzó.



4

Távolítsa el a kabinszűrő ház fedelét.

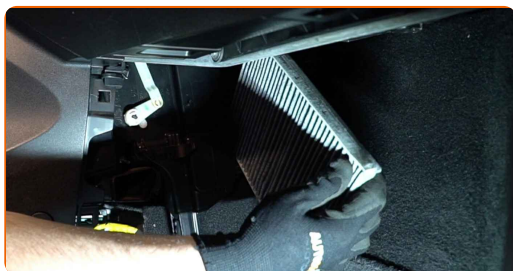


### Az AUTODOC javasolja:

- Cserre: pollenszűrő – FIAT STILO Multi Wagon (192). Az alkatrész eltávolítása során ne alkalmazzon túlzott erőt, mert megsérülhet az alkatrész.

5

Távolítsa el a kabinszűrőt.



Csere: pollenszűrő – FIAT STILO Multi Wagon (192). Tippek az AUTODOC szakértőitől:

- Ne próbálja meg a szűrőt kitisztítani és újra felhasználni - ezzel a minőségét és az utastérben lévő levegő tisztaságát veszélyezteti.

6

Szerelje be a kabinszűrőt a beszerelési helyére.

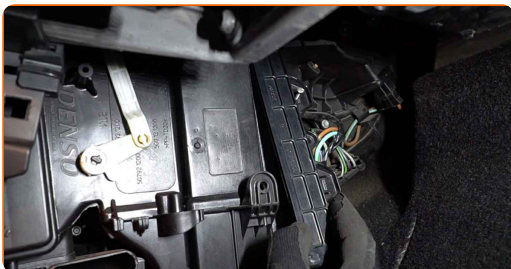


Csere: pollenszűrő – FIAT STILO Multi Wagon (192). A szakemberek ajánlják:

- Ellenőrizze a szűrőbetét megfelelő elhelyezését. Ne döntse meg.
- Kövesse a szűrőn látható légáramlási irányt.
- Figyelem! Használjon minőségi szűrőket – FIAT STILO Multi Wagon (192).

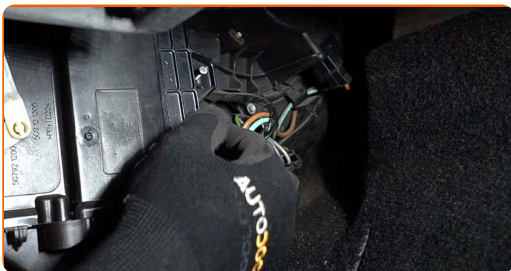
7

Szerelje be a kabinszűrő ház fedelét.



8

Csavarozza be az utastér szűrőház burkolatának rögzítőit. Használjon Phillips csavarhúzó.



9

Helyezze vissza az oldalsó kárpitburkolatot. A vezető elemek segítségével illessze a helyére az alkatrészt, és rögzítse fixen a rögzítőelemeket.



### Az AUTODOC javasolja:

- Cseré: pollenszűrő – FIAT STILO Multi Wagon (192). Ne fejtessen ki túlságosan nagy erőt a beszerelés során. Ez megrongálhatja a rögzítőelemeket.

10

Tolja vissza az utasoldali ülést az eredeti, kezdeti pozíciójába.



11

Kapcsolja be a gyújtást.

12

Kapcsolja be a légkondicionáló rendszert. Erre azért van szükség, hogy az alkatrész biztosan megfelelően működjön.

13

Kapcsolja le a gyújtást.

**SZÉP MUNKA!** 

**TOVÁBBI ÚTMUTATÓK MEGTEKINTÉSE**



# AUTODOC – KIVÁLÓ MINŐSÉGŰ ÉS MEGFIZETHETŐ AUTÓALKATRÉSZEK ONLINE

**AUTODOC MOBIL APP: NAGYSZERŰ AKCIÓK, MÍG KÉNYELMES VÁSÁROL**



**+ AUTODOC**

GET IT ON  
**Google Play**

Download on the  
**App Store**

**Download**

**ALKATRÉSZEK NAGYSZERŰ VÁLASZTÉKA GÉPKOCSIJÁHOZ**

**POLLENSZŪRŐ: SZÉLES VÁLASZTÉK**

## **JOGNYILATKOZAT:**

A dokumentum csak általános ajánlásokat tartalmaz, melyek hasznosak lehetnek javítási és csereműveletek elvégzésekor. Az AUTODOC nem tehető felelőssé semmilyen, a javítási vagy csereműveletek során, az adott tájékoztatás nem megfelelő alkalmazásából, vagy félreértelmezéséből eredő veszteségért, sérülésért, vagy anyagi károkért.

Az AUTODOC nem tehető felelőssé az útmutatóban található lehetséges hibákért vagy pontatlanságokért. Az adott információk csak tájékoztató jellegűek, és nem helyettesíthetik a szakemberek tanácsait.

Az AUTODOC nem tehető felelőssé a berendezések, eszközök, vagy autóalkatrészek nem megfelelő, vagy veszélyes használatáért. Az AUTODOC határozottan javasolja, hogy elővigyázatosan, a biztonsági előírások betartásával végezzen javítási vagy csereműveleteket. Ne feledje: a gyenge minőségű autóalkatrészek használata nem garantálja a megfelelő szintű közúti biztonságot.

© Copyright 2023 – A weboldal teljes tartalmát, különösen a szövegeket, fényképeket és grafikákat, a szerzői jogra vonatkozó törvények védik. Minden jog, beleértve a másolást, a harmadik felekkel való megosztást, a szerkesztést és a fordítást, az AUTODOC SE tulajdona.