



Fékdob-csere **FIAT**
PUNTO Kabrió (176C)
gépkocsin – Útmutató

HASONLÓ OKTATÓVIDEÓK



Ez a videó egy hasonló autóalkatrész cseréjét mutatja egy másik járművön

Fontos!

Az a csere útmutató a következő gépkocsikhoz használható:

FIAT PUNTO Kabrió (176C) 1.2 60, FIAT PUNTO Kabrió (176C) 1.6 90, FIAT PUNTO Kabrió (176C) 1.2 16V 85

A lépések az autó kialakításának függvényében kismértékben eltérhetnek.

Ez az oktatóanyag egy hasonló alkatrészcsere folyamat során készült az következő gépkocsin: FIAT PANDA (169) 1.2

CSERE: FÉKDOB – FIAT PUNTO KABRIÓ (176C). A SZERSZÁMOK, AMELYEKRE SZÜKSÉGE LESZ:



- Drótkefe
- WD-40 spray
- Réz zsír
- Nyomatékkulcs
- 10 számú csavarbehajtó bit
- 12 számú csavarbehajtó bit
- Kombinált kulcs №10
- Kerék dugókulcs készlet №17
- Racsnis kulcs
- Lapos Csavarhúzó
- Kerékék

Szerszámok vásárlása

Csere: fékdob – FIAT PUNTO Kabrió (176C). Az AUTODOC ajánlja:

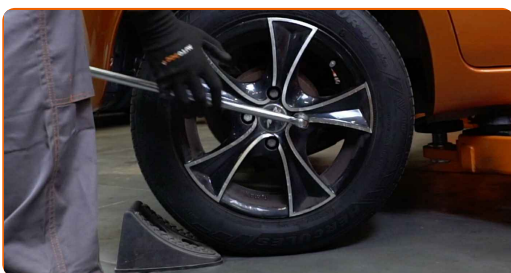
- FIAT PUNTO Kabrió (176C) autóján párban cserélje a fékdobokat mindkét tengelyen, függetlenül az alkatrész állapotától. Ez biztosítja az egyenletes fékezést.
- A csere folyamata az ugyanazon a tengelyen lévő jobb és a baloldali fékdobok esetében megegyezik.
- A fékdobok cseréje esetén ügyeljen arra, hogy kicserélje a fékpofákat is.
- Minden munkát leállított motor mellett kell végezni.

CSERE: FÉKDOB – FIAT PUNTO KABRIÓ (176C). A LÉPÉSEK AJÁNLOTT SORRENDJE:

1 Nyissa fel a motorháztetőt. Csavarja le a fékfolyadék tartály kupakját.

2 Rögzítse kerék ékekkel a kerekeket.

3 Lazítsa meg a kerékrögzítő csavarokat. Használja a következő kerék dugókulcsot: 17.



4 Emelje el az autó hátulját, és rögzítse alátámasztással.

5

Csavarja ki a kerécsavarokat.

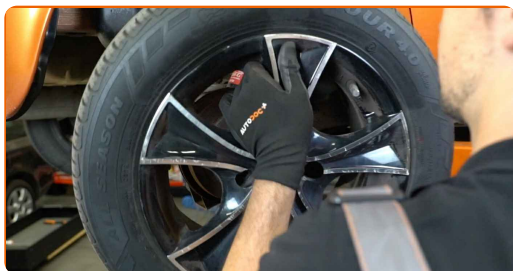


Az AUTODOC javasolja:

- Figyelem! A sérülések elkerülése érdekében a rögzítőcsavarok kicsavarása során tartsa a kereket. FIAT PUNTO Kabrió (176C)

6

Vegye le a kereket.



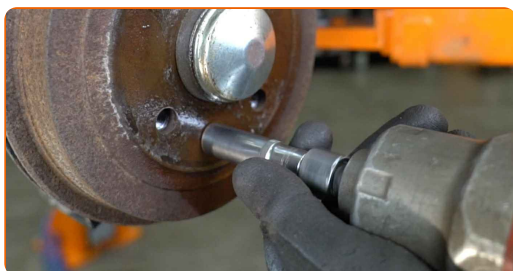
7

Tisztítsa meg a fékdob rögzítőit. Használjon drótkéfét. Használjon WD-40 spray-t.



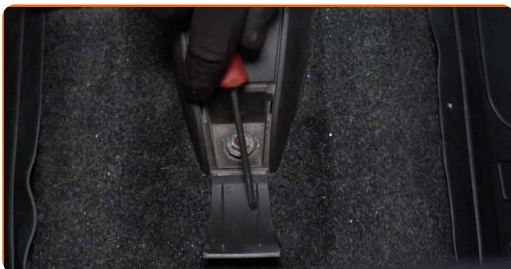
8

Csavarja ki a fékdob rögzítését. Használja a következő méretű csavarbehajtó fejet: 12. Használjon racsnis kulcsot.



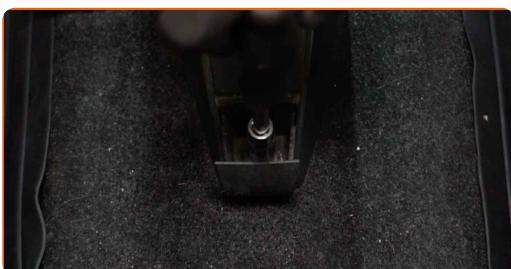
9

Távolítsa el az alsó-középkonzol védőburkolatát. Használjon lapos csavarhúzó.



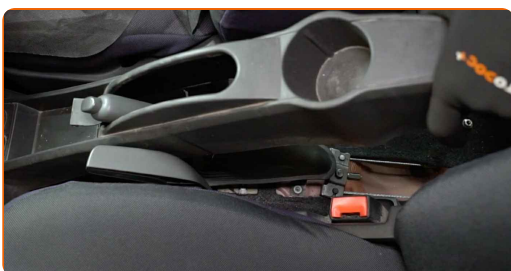
10

Csavarja ki a alsó középső konzol elülső rögzítőit. Használja a következő méretű csavarbehajtó fejet: 10. Használjon racsnis kulcsot.



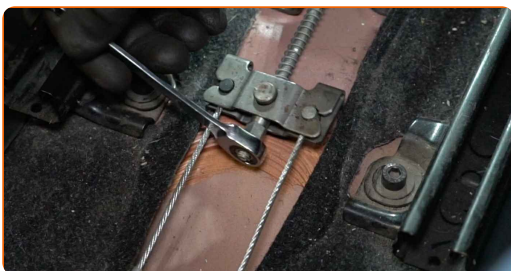
11

Távolítsa el az alsó-középkonzolt.



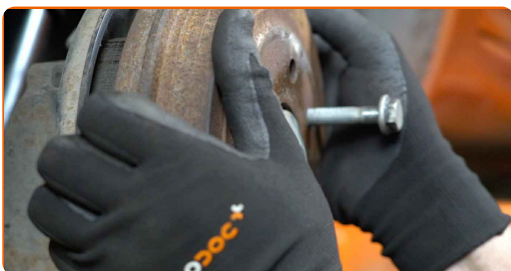
12

Lazítsa meg a rögzítőfék kábelt. Használja a következő méretű kombinált kulcsot: 10.

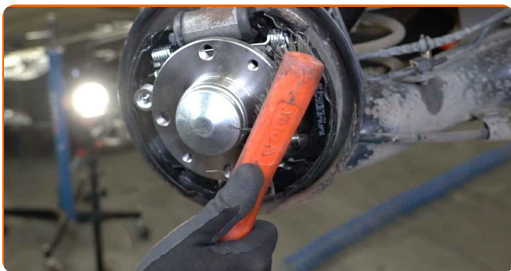


13

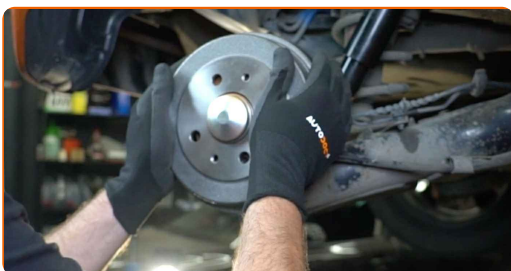
Távolítsa el a fékdobot.



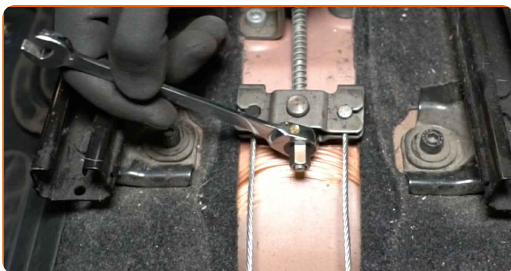
14 Tisztítsa meg a kerékagyat. Használjon drótkéfért. Kezelje az érintkező felületet. Rézszírt használjon.



15 Szerelje be a fékdobot.



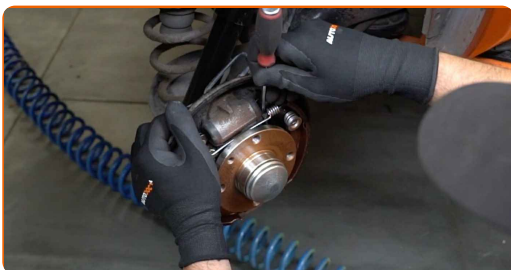
16 Állítsa be a rögzítőfék kábel feszességét. Használja a következő méretű kombinált kulcsot: 10.



17 Távolítsa el a fékdobot.



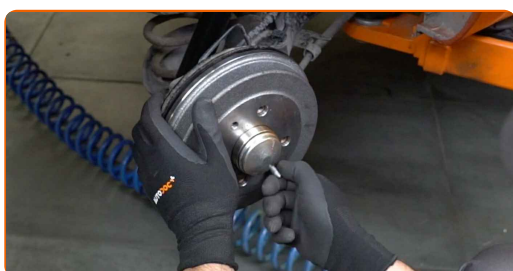
18 Húzza a kézfék fékpofákat a dobhoz. Használjon lapos csavarhúzó.



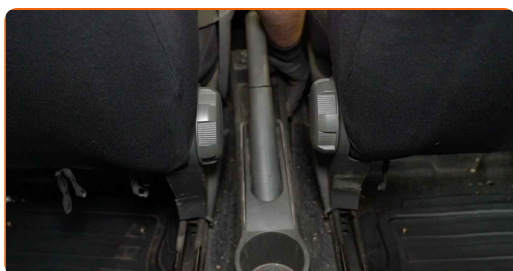
19 Szerelje be a fékdobot.



20 Igazítsa a fékdob rögzítőelemeit. Használja a következő méretű csavarbehajtó fejet: 12. Használjon racsnis kulcsot.



21 Szerelje vissza az alsó-középkonzolt.



22 Csavarja be az alsó középső konzol elülső rögzítőit. Használja a következő méretű csavarbehajtó fejet: 10. Használjon racsnis kulcsot.



23 Szerelje vissza az alsó-középkonzol védőburkolatát.

24

Húzza meg a fékdob rögzítőket. Használja a következő méretű csavarbehajtó fejet: 12. Használjon nyomatékkulcsot. Húzza meg 10 Nm nyomatékkal.



25

Tisztítsa meg a kerékabroncs beszerelési helyét. Használjon drótkefét.

26

Tegyen kenőanyagot a keréktárcsa fékdobbal érintkező felületére. Rézszírt használjon.



27

Szerelje fel a kereket.

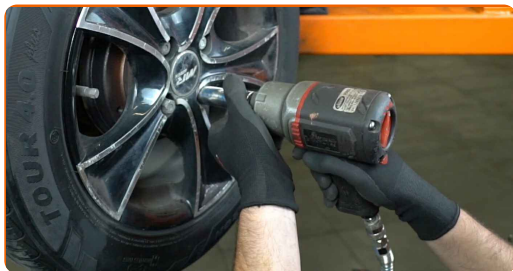


Az AUTODOC javasolja:

- Figyelem! A sérülések elkerülése érdekében a csavarok becsavarásánál tartsa a kereket az autón. FIAT PUNTO Kabrió (176C)

28

Csavarja be a kerékcsavarokat. Használja a következő kerék dugókulcsot: 17.



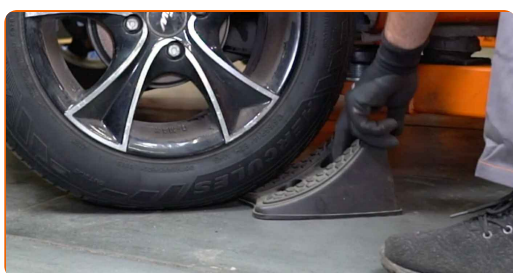
29

Engedje le az autót, és átlósan húzza meg a kerékanyákat. Használja a következő kerék dugókulcsot: 17. Használjon nyomatékkulcsot. Húzza meg 98 Nm nyomatékkal.



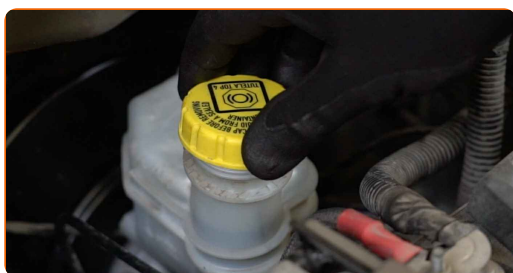
30

Távolítsa el az emelőt és a kerék ékeket.



31

Húzza meg a fékfolyadék tartály kupakját. Zárja le a motorháztetőt.



Csere: fékdob – FIAT PUNTO Kabrió (176C). Típek az AUTODOC-tól:

- A fékpedál 10-15 alkalommal való lenyomásával állítsa be a fékpofák és a dob közötti hézagot FIAT PUNTO Kabrió (176C) autóján.

SZÉP MUNKA! 

TOVÁBBI ÚTMUTATÓK MEGTEKINTÉSE

AUTODOC – KIVÁLÓ MINŐSÉGŰ ÉS MEGFIZETHETŐ AUTÓALKATRÉSZEK ONLINE

AUTODOC MOBIL APP: NAGYSZERŰ AKCIÓK, MÍG KÉNYELMES VÁSÁROL



+ AUTODOC

GET IT ON
Google Play

Download on the
App Store

Download

ALKATRÉSZEK NAGYSZERŰ VÁLASZTÉKA GÉPKOCSIJÁHOZ

FÉKDOB: SZÉLES VÁLASZTÉK

JOGNYILATKOZAT:

A dokumentum csak általános ajánlásokat tartalmaz, melyek hasznosak lehetnek javítási és csereműveletek elvégzésekor. Az AUTODOC nem tehető felelőssé semmilyen, a javítási vagy csereműveletek során, az adott tájékoztatás nem megfelelő alkalmazásából, vagy félreértelmezéséből eredő veszteségért, sérülésért, vagy anyagi károkért.

Az AUTODOC nem tehető felelőssé az útmutatóban található lehetséges hibákért vagy pontatlanságokért. Az adott információk csak tájékoztató jellegűek, és nem helyettesíthetik a szakemberek tanácsait.

Az AUTODOC nem tehető felelőssé a berendezések, eszközök, vagy autóalkatrészek nem megfelelő, vagy veszélyes használatáért. Az AUTODOC határozottan javasolja, hogy elővigyázatosan, a biztonsági előírások betartásával végezzen javítási vagy csereműveleteket. Ne feledje: a gyenge minőségű autóalkatrészek használata nem garantálja a megfelelő szintű közúti biztonságot.

© Copyright 2022 – A weboldal teljes tartalmát, különösen a szövegeket, fényképeket és grafikákat, a szerzői jogra vonatkozó törvények védik. Minden jog, beleértve a másolást, a harmadik felekkel való megosztást, a szerkesztést és a fordítást, az AUTODOC GmbH tulajdona.