



Elülső stabilizátor rúd-
csere **FIAT Doblo I**
Kombi (119, 223)
gépkocsin – Útmutató

HASONLÓ OKTATÓVIDEÓK



Ez a videó egy hasonló autóalkatrész cseréjét mutatja egy másik járművön

i Fontos!

Az a csere útmutató a következő gépkocsikhoz használható:

FIAT Doblo I Kombi (119, 223) 1.2, FIAT Doblo I Kombi (119, 223) 1.9 D, FIAT Doblo I Kombi (119, 223) 1.9 JTD, FIAT Doblo I Kombi (119, 223) 1.6 16V, FIAT Doblo I Kombi (119, 223) 1.3 D Multijet, FIAT Doblo I Kombi (119, 223) 1.9 D Multijet, FIAT Doblo I Kombi (119, 223) 1.4, FIAT Doblo I Kombi (119, 223) 1.6 Natural Power, FIAT Doblo I Kombi (119, 223) 1.6, FIAT Doblo I Kombi (119, 223) 1.3 JTD, FIAT Doblo I Kombi (119, 223) 1.3 JTD 16V, FIAT Doblo I Kombi (119, 223) 1.6 Natural Power (223AXD1A)

A lépések az autó kialakításának függvényében kismértékben eltérhetnek.

Ez az oktatóanyag egy hasonló alkatrészcsere folyamat során készült az következő gépkocsin: FIAT Punto II Hatchback (188) 1.2 60

**CSERE: STABILIZÁTOR RÚD – FIAT DOBLO I KOMBI
(119, 223). A SZÜKSÉGES SZERSZÁMOKAT
TARTALMAZÓ LISTA:**



- Drótkefe
- WD-40 spray
- Féktisztító
- Réz zsír
- 13 számú csavarbehajtó bit
- Kerék duqókulcs készlet №19
- Racsnis kulcs
- Nyomatékkulcs
- Feszítővas
- Hidraulikus váltó emelő
- Kerékék

Szerszámok vásárlása

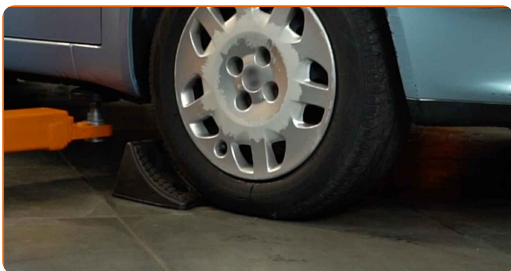
Az AUTODOC javasolja:

- Az FIAT Doblo I Kombi (119, 223) stabilizátor karokat párban cserélje.
- A csere folyamata az ugyanazon a tengelyen lévő mindkét stabilizátor kar esetében megegyezik.
- Minden munkát leállított motor mellett kell végezni.

**CSERE: STABILIZÁTOR RÚD – FIAT DOBLO I KOMBI (119, 223).
VÉGEZZE EL AZ ALÁBBI LÉPÉSEKET:**

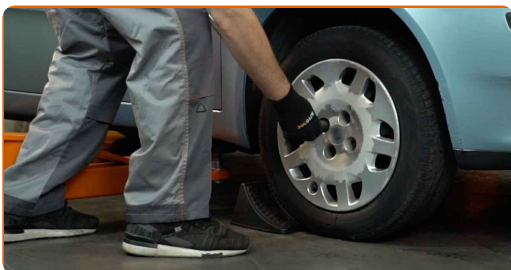
1

Rögzítse kerék éekkel a kerekeket.



2

Lazítsa meg a kerékrögzítő csavarokat. Használja a következő kerék dugókulcsot: 19.

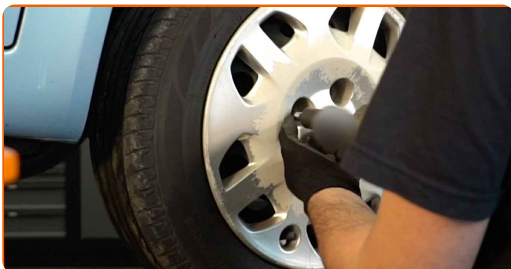


3

Emelje el az autó elejét, és rögzítse alátámasztással.

4

Csavarja ki a kerécsavarokat.

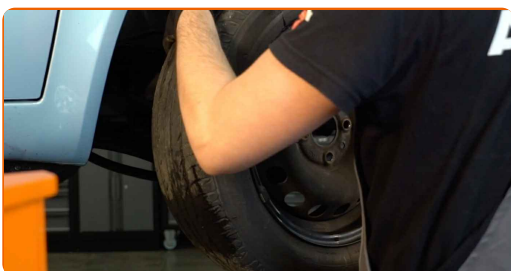


Az AUTODOC javasolja:

- Figyelem! A sérülések elkerülése érdekében a rögzítőcsavarok kicsavarása során tartsa a kereket. FIAT Doblo I Kombi (119, 223)

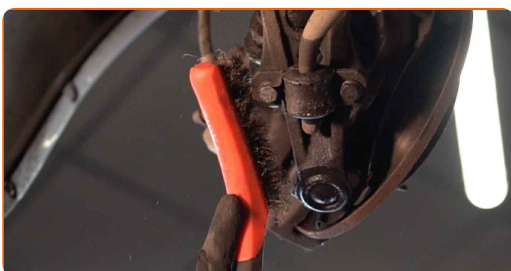
5

Vegye le a kereket.



6

Tisztítsa meg a stabilizátor kar rögzítőit. Használjon drótkéfért. Használjon WD-40 spray-t.



Az AUTODOC javasolja:

- Cseré: stabilizátor rúd – FIAT Doblo I Kombi (119, 223). A spray alkalmazását követően várjon néhány percet.
- Viseljen védőszemüveget.

7

Csavarja ki a stabilizátor rudat a lengőkarhoz csatlakoztató rögzítőt. Használja a következő méretű csavarbehajtó fejet: 13. Használjon racsnis kulcsot.

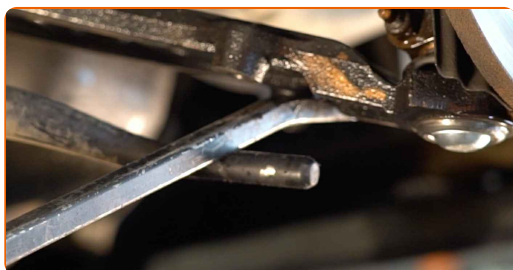


8

Távolítsa el a stabilizátor persely tartólat. Használjon feszítővasat.

9

Távolítsa el a stabilizátor rudat. Használjon feszítővasat.



Csere: stabilizátor rúd – FIAT Doblo I Kombi (119, 223). Tippek az AUTODOC szakértőtől:

- Vizsgálja meg a stabilizátor perselyeket. Cserélje ki ezeket, ha szükséges.

10

Támassza meg a lengőkart. Használjon hidraulikus emelőt.



11

Tisztítsa meg a stabilizátor kar beszerelési helyét. Használjon drótkéfért. Használjon WD-40 spray-t.



12

Szerelje be az új rudat, húzza meg a rögzítőelemeket. Használjon feszítővasat.



13

Szerelje fel a stabilizátor persely tartólat. Használjon feszítővasat.

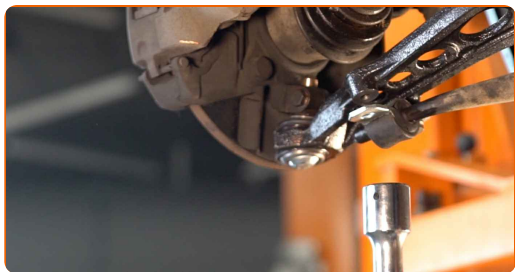


14

Csavarja be a stabilizátor rudat a lengőkarhoz csatlakoztató rögzítőt. Használja a következő méretű csavarbehajtó fejet: 13. Használjon racsnis kulcsot.

15

Vegye ki a konzolt a lengőkar alól.

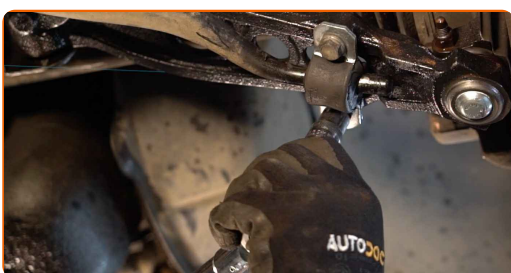


Az AUTODOC javasolja:

- Csere: stabilizátor rúd – FIAT Doblo I Kombi (119, 223). Lassan engedje le a hidraulikus emelőt, rázkódások nélkül, hogy ne rongálja meg a szerelvényeket és szerkezeteket.

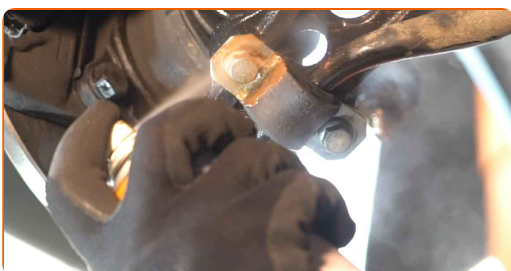
16

Húzza meg a stabilizátor rudat a lengőkarhoz csatlakoztató rögzítőt. Használja a következő méretű csavarbehajtó fejet: 13. Használjon nyomatékkulcsot. Húzza meg 35 Nm nyomatékkal.



17

Kenje be kenőanyaggal a stabilizátor karon lévő összes csuklót. Rézszírt használjon.



18

Kenje meg a felületet, ahol a féktárcsa a keréktárcsával érintkezik. Rézszírt használjon.



19

Tisztítsa meg a féktárcsa felületét. Használjon féktisztítót.



Csere: stabilizátor rúd – FIAT Doblo I Kombi (119, 223). Tippek az AUTODOC-tól:

- A spray alkalmazását követően várjon néhány percet.

20

Szerelje fel a kereket.



Az AUTODOC javasolja:

- Fontos! Tartsa a kereket, amikor a rögzítőcsavarokat csavarja be. FIAT Doblo I Kombi (119, 223)

21

Csavarja be a kerékcsavarokat. Használja a következő kerék dugókulcsot: 19.



22

Engedje le az autót, és átlósan húzza meg a kerékanyákat. Használja a következő kerék dugókulcsot: 19. Használjon nyomatékkulcsot. Húzza meg 86 Nm nyomatékkal.



23

Távolítsa el az emelőt és a kerék ékeket.



SZÉP MUNKA! 

TOVÁBBI ÚTMUTATÓK MEGTEKINTÉSE

AUTODOC – KIVÁLÓ MINŐSÉGŰ ÉS MEGFIZETHETŐ AUTÓALKATRÉSZEK ONLINE

AUTODOC MOBIL APP: NAGYSZERŰ AKCIÓK, MÍG KÉNYELMES VÁSÁROL



+ AUTODOC

GET IT ON
Google Play

Download on the
App Store

Download

ALKATRÉSZEK NAGYSZERŰ VÁLASZTÉKA GÉPKOCSIJÁHOZ

STABILIZÁTOR RÚD: SZÉLES VÁLASZTÉK

JOGNYILATKOZAT:

A dokumentum csak általános ajánlásokat tartalmaz, melyek hasznosak lehetnek javítási és csereműveletek elvégzésekor. Az AUTODOC nem tehető felelőssé semmilyen, a javítási vagy csereműveletek során, az adott tájékoztatás nem megfelelő alkalmazásából, vagy félreértelmezéséből eredő veszteségért, sérülésért, vagy anyagi károkért.

Az AUTODOC nem tehető felelőssé az útmutatóban található lehetséges hibákért vagy pontatlanságokért. Az adott információk csak tájékoztató jellegűek, és nem helyettesíthetik a szakemberek tanácsait.

Az AUTODOC nem tehető felelőssé a berendezések, eszközök, vagy autóalkatrészek nem megfelelő, vagy veszélyes használatáért. Az AUTODOC határozottan javasolja, hogy elővigyázatosan, a biztonsági előírások betartásával végezzen javítási vagy csereműveleteket. Ne feledje: a gyenge minőségű autóalkatrészek használata nem garantálja a megfelelő szintű közúti biztonságot.

© Copyright 2022 – A weboldal teljes tartalmát, különösen a szövegeket, fényképeket és grafikákat, a szerzői jogra vonatkozó törvények védik. Minden jog, beleértve a másolást, a harmadik felekkel való megosztást, a szerkesztést és a fordítást, az AUTODOC GmbH tulajdona.