



Pollenszűrő-csere **FIAT**
DOBLO alváz (263)
gépkocsin – Útmutató

HASONLÓ OKTATÓVIDEÓK



Ez a videó egy hasonló autóalkatrész cseréjét mutatja egy másik járművön

i Fontos!

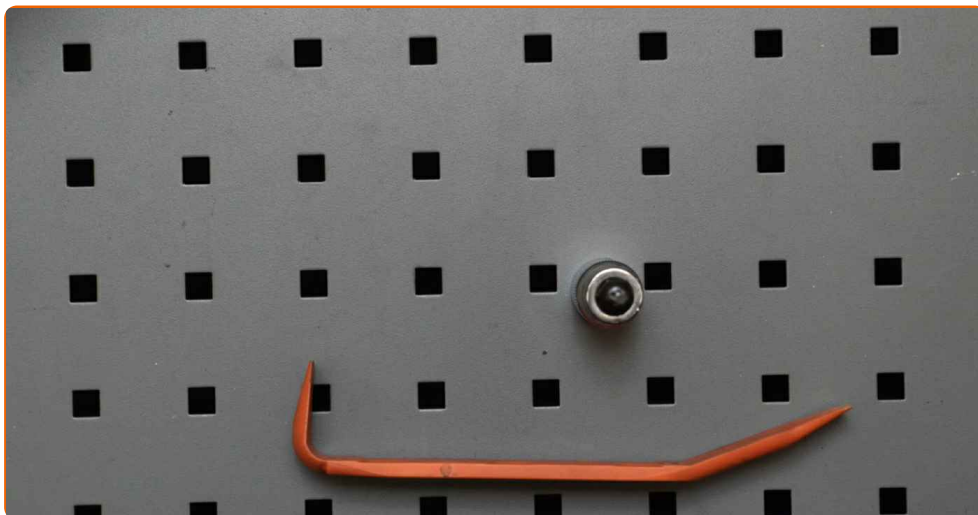
Az a csere útmutató a következő gépkocsikhoz használható:

FIAT DOBLO alváz (263) 1.3 D Multijet, FIAT DOBLO alváz (263) 1.6 D Multijet, FIAT DOBLO alváz (263) 2.0 D Multijet, FIAT DOBLO alváz (263) 1.4, FIAT DOBLO alváz (263) 1.4 Natural Power

A lépések az autó kialakításának függvényében kismértékben eltérhetnek.

Ez az oktatóanyag egy hasonló alkatrészcsere folyamat során készült az következő gépkocsin: FIAT GRANDE PUNTO (199) 1.3 D Multijet

CSERE: POLLENSZŰRŐ – FIAT DOBLO ALVÁZ (263).
SZÜKSÉGES SZERSZÁMOK:



• Torx vég T25

• Műanyag patentkiszedő

[Szerszámok vásárlása](#)

Csere: pollenszűrő – FIAT DOBLO alváz (263). Típek az AUTODOC szakértőtől:

- A kabinszűrőt legalább hat havonta egyszer cserélje, kora tavasszal és ősszel.
- Tartsa be a gyártó által az alkatrészsel kapcsolatban megadott ajánlásokat és előírásokat.
- Amennyiben az utastérbe beáramló levegő nagymértékben csökken, cserélje ki a szűrőt a tervezett csere időpontja előtt cserélje ki.
- Felhívjuk figyelmét: az autón végzett minden munkát - FIAT DOBLO alváz (263) – leállított motor mellett kell elvégezni.

A CSERÉT A KÖVETKEZŐ SORRENDEN VÉGEZZE:

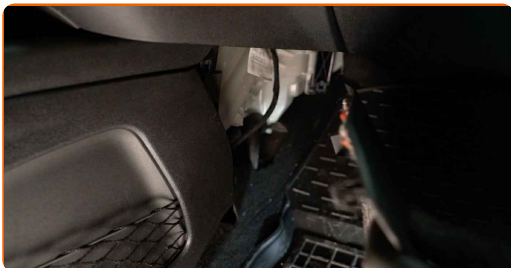
1

Tolja hátra az utasoldali ülést amennyire csak lehetséges.



2

Távolítsa el az oldalsó műanyag borítást.



3

Távolítsa el az alsó borítópanel patentjeit. Használja a műanyag patentkiszedőt.



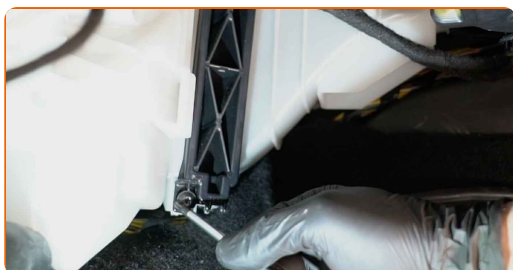
4

Távolítsa el a kesztyűtartó alsó burkolatát.



5

Csavarozza ki az utastér szűrőház burkolatának rögzítőit. Használja a következő torx kulcsot: T25.



6

Távolítsa el a kabinszűrő ház fedelét.

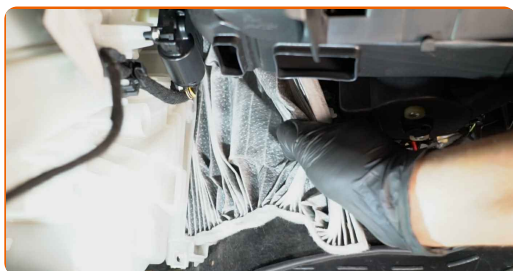


Az AUTODOC javasolja:

- Cserre: pollenszűrő – FIAT DOBLO alváz (263). Az alkatrész eltávolítása során ne alkalmazzon túlzott erőt, mert megsérülhet az alkatrész.

7

Távolítsa el a kabinszűrőt.



Csere: pollenszűrő – FIAT DOBLO alváz (263). Az AUTODOC szakértői ajánlják:

- Ne próbálja meg a szűrőt kitisztítani és újra felhasználni - ezzel a minőségét és az utastérben lévő levegő tisztaságát veszélyezteti.

8

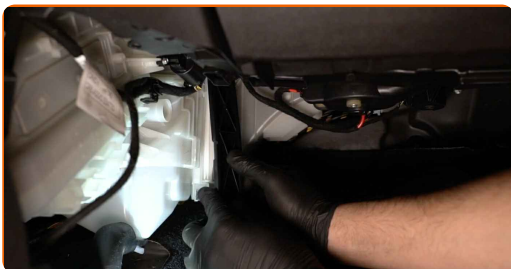
Szerelje be a kabinszűrőt a beszerelési helyére.



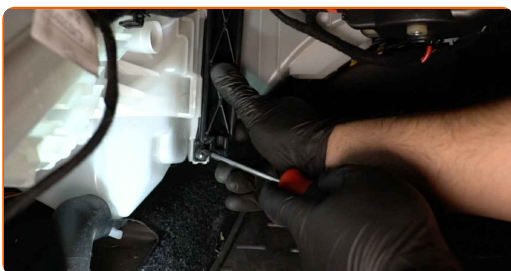
Csere: pollenszűrő – FIAT DOBLO alváz (263). Az AUTODOC szakértői ajánlják:

- Ellenőrizze a szűrőbetét megfelelő elhelyezését. Ne döntse meg.
- Kövesse a szűrőn látható légáramlási irányt.
- FIAT DOBLO alváz (263) – Fontos, hogy csak kiváló minőségű szűrőket használjon.

9 Szerelje be a kabinszűrő ház fedelét.



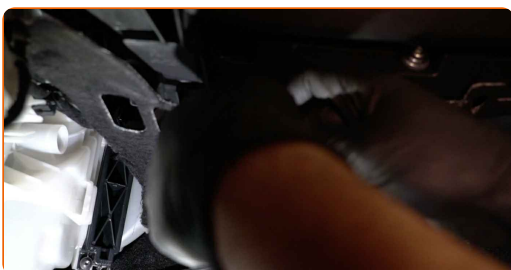
10 Csavarozza be az utastér szűrőház burkolatának rögzítőit. Használja a következő torx kulcsot: T25.



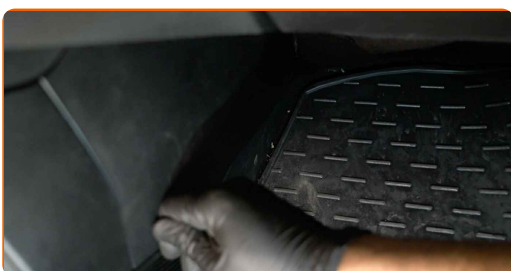
11 Szerelje fel a kesztyűtartó alsó borítását.



12 Szerelje be az alsó borítópanel a patentjeit.



13 Szerelje fel az oldalsó műanyag panelt. A vezető elemek segítségével illessze a helyére az alkatrészt, és rögzítse fixen a rögzítőelemeket.

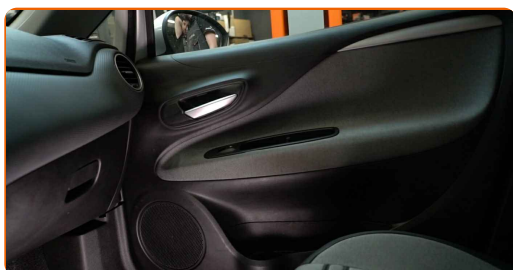


Az AUTODOC javasolja:

- Csere: pollenszűrő – FIAT DOBLO alváz (263). Ne fejtessen ki túlságosan nagy erőt a beszerelés során. Ez megrongálhatja a rögzítőelemeket.

14

Tolja vissza az utasoldali ülést az eredeti, kezdeti pozíciójába.



15

Kapcsolja be a gyújtást.

16

Kapcsolja be a légkondicionáló rendszert. Erre azért van szükség, hogy az alkatrész biztosan megfelelően működjön.

17

Kapcsolja le a gyújtást.

SZÉP MUNKA! 

TOVÁBBI ÚTMUTATÓK MEGTEKINTÉSE

AUTODOC – KIVÁLÓ MINŐSÉGŰ ÉS MEGFIZETHETŐ AUTÓALKATRÉSZEK ONLINE

AUTODOC MOBIL APP: NAGYSZERŰ AKCIÓK, MÍG KÉNYELMES VÁSÁROL



+ AUTODOC

GET IT ON
Google Play

Download on the
App Store

Download

ALKATRÉSZEK NAGYSZERŰ VÁLASZTÉKA GÉPKOCSIJÁHOZ

POLLENSZŪRŐ: SZÉLES VÁLASZTÉK

JOGNYILATKOZAT:

A dokumentum csak általános ajánlásokat tartalmaz, melyek hasznosak lehetnek javítási és csereműveletek elvégzésekor. Az AUTODOC nem tehető felelőssé semmilyen, a javítási vagy csereműveletek során, az adott tájékoztatás nem megfelelő alkalmazásából, vagy félreértelmezéséből eredő veszteségért, sérülésért, vagy anyagi károkért.

Az AUTODOC nem tehető felelőssé az útmutatóban található lehetséges hibákért vagy pontatlanságokért. Az adott információk csak tájékoztató jellegűek, és nem helyettesíthetik a szakemberek tanácsait.

Az AUTODOC nem tehető felelőssé a berendezések, eszközök, vagy autóalkatrészek nem megfelelő, vagy veszélyes használatáért. Az AUTODOC határozottan javasolja, hogy elővigyázatosan, a biztonsági előírások betartásával végezzen javítási vagy csereműveleteket. Ne feledje: a gyenge minőségű autóalkatrészek használata nem garantálja a megfelelő szintű közúti biztonságot.

© Copyright 2023 – A weboldal teljes tartalmát, különösen a szövegeket, fényképeket és grafikákat, a szerzői jogra vonatkozó törvények védik. Minden jog, beleértve a másolást, a harmadik felekkel való megosztást, a szerkesztést és a fordítást, az AUTODOC SE tulajdona.