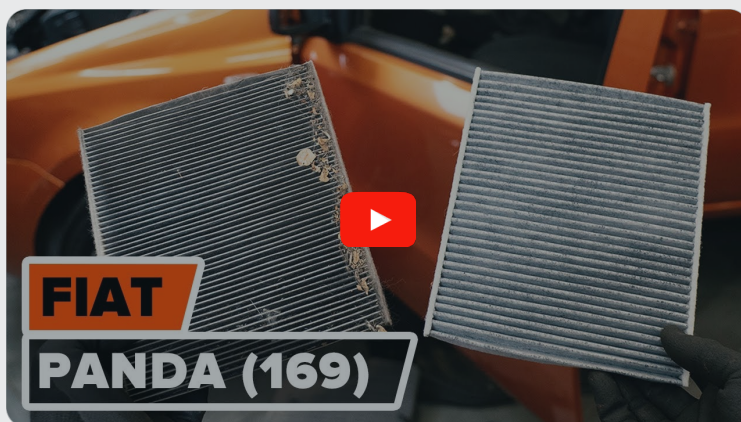




Pollenszűrő-csere **FIAT**
500 Hatchback (312)
gépkocsin – Útmutató

HASONLÓ OKTATÓVIDEÓK



Ez a videó egy hasonló autóalkatrész cseréjét mutatja egy másik járművön

Fontos!

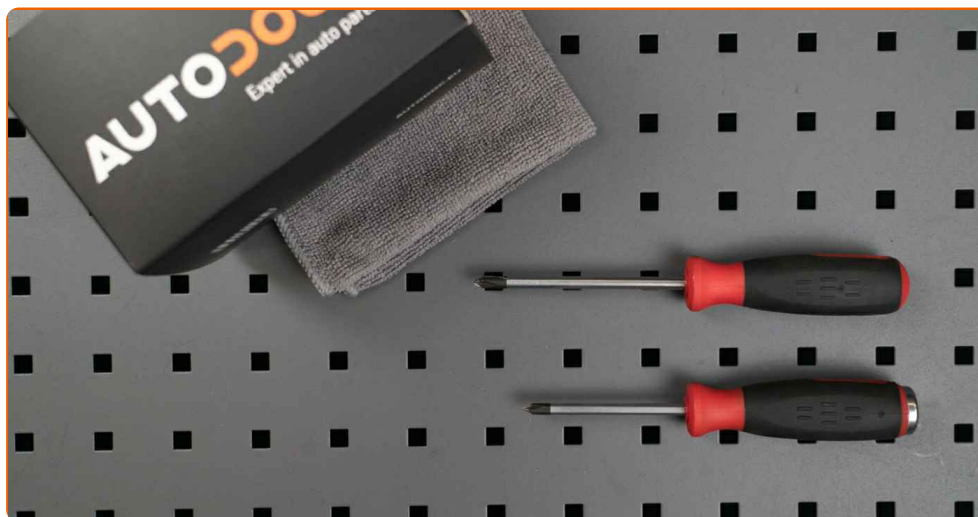
Az a csere útmutató a következő gépkocsikhoz használható:

FIAT 500 Hatchback (312) 0.9, FIAT 500 Hatchback (312) 1.2 LPG, FIAT 500 Hatchback (312) 1.2, FIAT 500 Hatchback (312) 1.4, FIAT 500 Hatchback (312) 1.3 D Multijet, FIAT 500 Hatchback (312) Electric (EV)

A lépések az autó kialakításának függvényében kismértékben eltérhetnek.

Ez az oktatóanyag egy hasonló alkatrészcsere folyamat során készült az következő gépkocsin: FIAT PANDA (169) 1.2

CSERE: POLLENSZŰRŐ – FIAT 500 HATCHBACK (312).
A SZERSZÁMOK, AMELYEKRE SZÜKSÉGE LESZ:



• Racsnis kulcs

• Phillips csavarhúzó

[Szerszámok vásárlása](#)

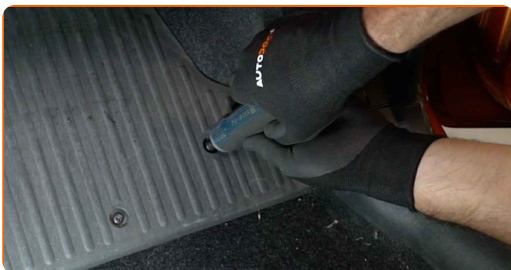
Csere: pollenzűrő – FIAT 500 Hatchback (312). Az AUTODOC ajánlja:

- A kabinszűrőt legalább hat havonta egyszer cserélje, kora tavasszal és ősszel.
- Tartsa be a gyártó által az alkatrészsel kapcsolatban megadott ajánlásokat és előírásokat.
- Amennyiben az utastérbe beáramló levegő nagymértékben csökken, cserélje ki a szűrőt a tervezett csere időpontja előtt cserélje ki.
- Felhívjuk figyelmét: az autón végzett minden munkát - FIAT 500 Hatchback (312) – leállított motor mellett kell elvégezni.

A CSERÉT A KÖVETKEZŐ SORRENDEN VÉGEZZE:

1 Tolja hátra az utasoldali ülést amennyire csak lehetséges.

2 Csavarja le a lábtartót rögzítő csavart. Használjon Phillips csavarhúzó. Használjon racsnis kulcsot.



3 Távolítsa el a lábtartót.



4 Távolítsa el az oldalsó műanyag borítást.



5 Csavarozza ki az utastér szűrőház burkolatának rögzítőit. Használjon Phillips csavarhúzó. Használjon racsnis kulcsot.



6 Távolítsa el a kabinszűrő ház fedelét.



Az AUTODOC javasolja:

- Cseré: pollenszűrő – FIAT 500 Hatchback (312). Az alkatrész eltávolítása során ne alkalmazzon túlzott erőt, mert megsérülhet az alkatrész.

7 Távolítsa el a kabinszűrőt.

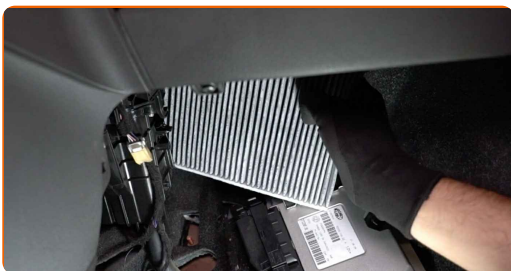


Csere: pollenzűrő – FIAT 500 Hatchback (312). Tipp:

- Ne próbálja meg a szűrőt kitisztítani és újra felhasználni - ezzel a minőségét és az utastérben lévő levegő tisztaságát veszélyezteti.

8

Szerelje be a kabinszűrőt a beszerelési helyére.

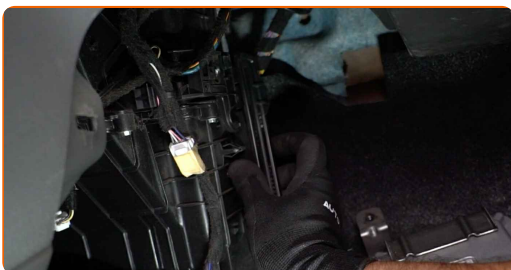


Az AUTODOC javasolja:

- Csere: pollenzűrő – FIAT 500 Hatchback (312). Győződjön meg arról, hogy a szűrőelem elhelyezése megfelelő. Kerülje a helytelen beállítást.
- Kövesse a szűrőn látható légáramlási irányt.
- Csak minőségi szűrőket használjon.

9

Szerelje be a kabinszűrő ház fedelét. Győződjön meg arról, hogy hallja a kattantást, ami azt jelzi, hogy a helyére került.



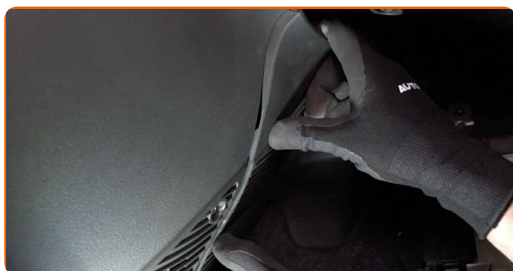
- 10 Csavarozza be az utastér szűrőház burkolatának rögzítőit. Használjon Phillips csavarhúzó. Használjon racsnis kulcsot.



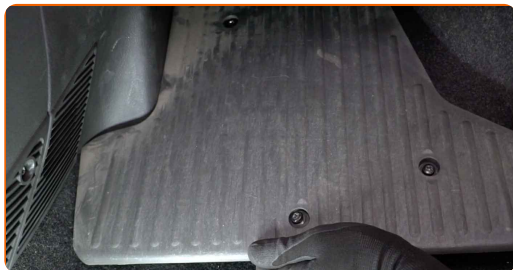
Az AUTODOC javasolja:

- Csere: pollenszűrő – FIAT 500 Hatchback (312). Ne fejtsen ki túlságosan nagy erőt a beszerelés során. Ez megrongálhatja a rögzítőelemeket.

- 11 Szerelje fel az oldalsó műanyag panelt.



- 12 Helyezze vissza a lábtartót.



13

Csavarja be a lábtartót rögzítő csavart. Használjon Phillips csavarhúzó. Használjon racsnis kulcsot.



14

Tolja vissza az utasoldali ülést az eredeti, kezdeti pozíciójába.

15

Kapcsolja be a gyújtást.

16

Kapcsolja be a légkondicionáló rendszert. Erre azért van szükség, hogy az alkatrész biztosan megfelelően működjön.

17

Kapcsolja le a gyújtást.

SZÉP MUNKA! 

TOVÁBBI ÚTMUTATÓK MEGTEKINTÉSE

AUTODOC – KIVÁLÓ MINŐSÉGŰ ÉS MEGFIZETHETŐ AUTÓALKATRÉSZEK ONLINE

**AUTODOC MOBIL APP: NAGYSZERŰ AKCIÓK, MÍG KÉNYELMES
VÁSÁROL**



+ AUTODOC

GET IT ON
Google Play

Download on the
App Store

Download

ALKATRÉSZEK NAGYSZERŰ VÁLASZTÉKA GÉPKOCSIJÁHOZ

POLLENSZŪRŐ: SZÉLES VÁLASZTÉK

JOGNYILATKOZAT:

A dokumentum csak általános ajánlásokat tartalmaz, melyek hasznosak lehetnek javítási és csereműveletek elvégzésekor. Az AUTODOC nem tehető felelőssé semmilyen, a javítási vagy csereműveletek során, az adott tájékoztatás nem megfelelő alkalmazásából, vagy félreértelmezéséből eredő veszteségért, sérülésért, vagy anyagi károkért.

Az AUTODOC nem tehető felelőssé az útmutatóban található lehetséges hibákért vagy pontatlanságokért. Az adott információk csak tájékoztató jellegűek, és nem helyettesíthetik a szakemberek tanácsait.

Az AUTODOC nem tehető felelőssé a berendezések, eszközök, vagy autóalkatrészek nem megfelelő, vagy veszélyes használatáért. Az AUTODOC határozottan javasolja, hogy elővigyázatosan, a biztonsági előírások betartásával végezzen javítási vagy csereműveleteket. Ne feledje: a gyenge minőségű autóalkatrészek használata nem garantálja a megfelelő szintű közúti biztonságot.

© Copyright 2023 – A weboldal teljes tartalmát, különösen a szövegeket, fényképeket és grafikákat, a szerzői jogra vonatkozó törvények védik. Minden jog, beleértve a másolást, a harmadik felekkel való megosztást, a szerkesztést és a fordítást, az AUTODOC SE tulajdona.