



Hosszbordás szíj-csere
Mercedes W210
gépkocsin – Útmutató

VIDEÓ-ÚTMUTATÓK



Fontos!

Az a csere útmutató a következő gépkocsikhoz használható:

MERCEDES-BENZ E-osztály T-modell (S210) E 270 T CDI, MERCEDES-BENZ C-osztály Sedan (W202) C 220 CDI (202.133), MERCEDES-BENZ C-osztály T-modell (S202) C 220 T CDI (202.193), MERCEDES-BENZ E-osztály Sedan (W210) E 220 CDI (210.006), MERCEDES-BENZ E-osztály T-modell (S210) E 220 T CDI (210.206), MERCEDES-BENZ E-osztály Sedan (W210) E 200 CDI (210.007), MERCEDES-BENZ C-osztály Sedan (W202) C 200 CDI (202.134), MERCEDES-BENZ C-osztály T-modell (S202) C 200 T CDI (202.194), MERCEDES-BENZ E-osztály Sedan (W210) E 270 CDI (210.016), MERCEDES-BENZ E-osztály Sedan (W210) E 320 CDI (210.026), MERCEDES-BENZ E-osztály T-modell (S210) E 320 T CDI (210.226), MERCEDES-BENZ E-osztály T-modell (S210) E 270 T CDI (210.216), MERCEDES-BENZ M-osztály (W163) ML 270 CDI (163.113), MERCEDES-BENZ SPRINTER 2-t Busz (901, 902) 208 CDI 2.2, MERCEDES-BENZ SPRINTER 2-t Busz (901, 902) 211 CDI 2.2, (+ 62)

A lépések az autó kialakításának függvényében kismértékben eltérhetnek.

CSERE: HOSSZBORDÁS SZÍJ – MERCEDES W210. A SZERSZÁMOK, AMELYEKRE SZÜKSÉGE LESZ:



- 17 12 pontos dugókulcs
- 27 számú csavarbehajtó bit
- Racsnis kulcs

SZERSZÁMOK VÁSÁRLÁSA

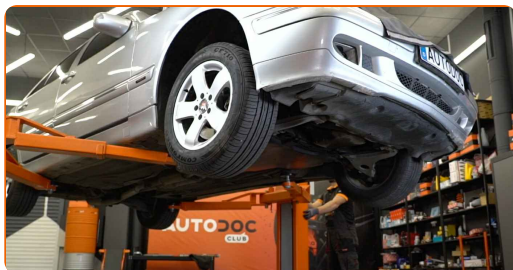
Csere: hosszbordás szíj – Mercedes W210. Tippek az AUTODOC szakértőitől:

- Minden munkát leállított motor mellett kell végezni.

CSERE: HOSSZBORDÁS SZÍJ – MERCEDES W210. A LÉPÉSEK AJÁNLOTT SORRENDJE:

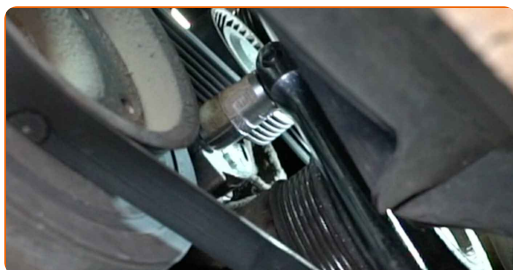
1

Emelje fel az autót egy emelővel, vagy álljon a szerelőaknára.



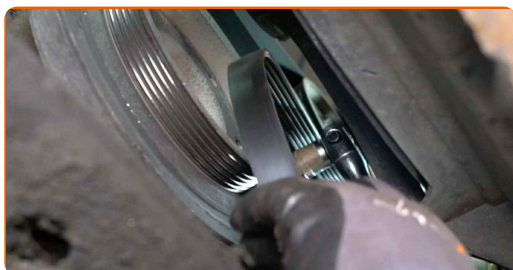
2

Húzza oldalra a hosszbordásszij szíj feszítő tárcsát. Használjon 17-es 12 pontos dugókulcsot. Használjon racsnis kulcsot.



3

Távolítsa el a hosszbordás szíjat a szíjtárcsáról.



4 Helyezze vissza a szíjfeszítő tárcsát az eredeti helyére.



5 Távolítsa el a hosszbordásszíjat.



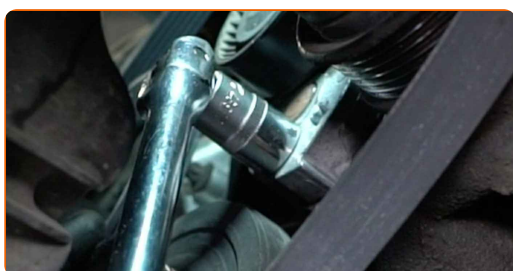
Csere: hosszbordás szíj – Mercedes W210. Az AUTODOC ajánlja:

- Ellenőrizze a szíjfeszítő tárcsa és a feszítőgörgő állapotát. Cserélje ki ezeket, ha szükséges.

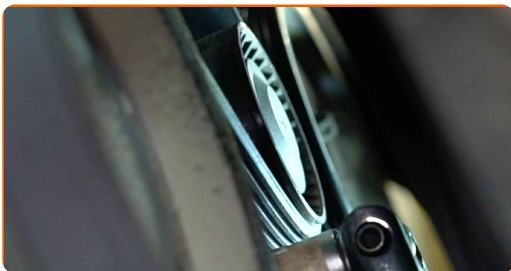
6 Szerelje fel a hosszbordásszíjat.



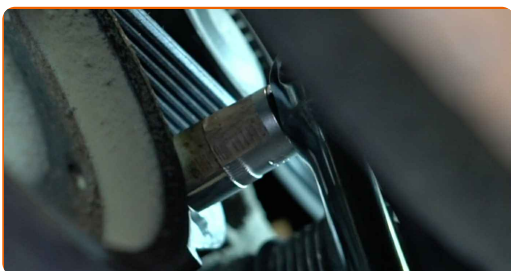
7 Húzza oldalra a hosszbordásszíj szíjfeszítő tárcsát. Használjon 17-as 12 pontos dugókulcsot. Használjon racsnis kulcsot.



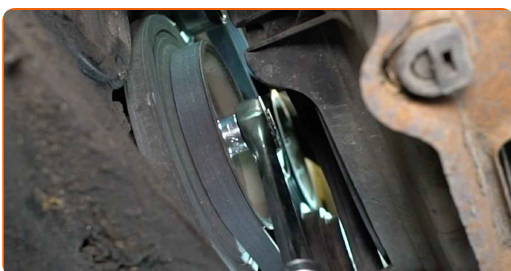
8 Helyezze fel a hosszbordásszíjat a szíjfeszítő tárcsára.



9 Helyezze vissza a szíjfeszítő tárcsát az eredeti helyére.



10 Forgassa el többször a főtengelyt, hogy ellenőrizze, az új ékszíj megfelelően működik-e. Használja a következő méretű csavarbehajtó fejet: 27. Használjon racsnis kulcsot.



Az AUTODOC javasolja:

- Győződjön meg arról, hogy a hosszbordásszíj szorosan illeszkedik minden tárcsára.
- Győződjön meg arról, hogy a hosszbordásszíj feszessége megfelelő.

11

Engedje le a gépkocsit.



12

Járassa pár percig a motort.



Csere: hosszboardás szíj – Mercedes W210. Tipp:

- Erre azért van szükség, hogy az alkatrész biztosan megfelelően működjön.

13

Állítsa le a motort.

SZÉP MUNKA! 

TOVÁBBI ÚTMUTATÓK MEGTEKINTÉSE

AUTODOC – KIVÁLÓ MINŐSÉGŰ ÉS MEGFIZETHETŐ AUTÓALKATRÉSZEK ONLINE

AUTODOC MOBIL APP: NAGYSZERŰ AKCIÓK, MÍG KÉNYELMES
VÁSÁROL



+ AUTODOC

GET IT ON
Google Play

Download on the
App Store

Download

ALKATRÉSZEK NAGYSZERŰ VÁLASZTÉKA GÉPKOCSIJÁHOZ

VÁSÁROLJON ALKATRÉSZEKET MERCEDES MODELLEKHEZ

HOSSZBORDÁS SZÍJ: SZÉLES VÁLASZTÉK

**VÁLASSZON ALKATRÉSzt A KÖVETKEZŐHöz: MERCEDES
W210**

MERCEDES HOSSZBORDÁS SZÍJ: VÁSÁROLJN MOST

**MERCEDES W210 HOSSZBORDÁS SZÍJ: A LEGJOBB AKCIÓK
ÉS AJÁNLATOK**

JOGNYILATKOZAT:

A dokumentum csak általános ajánlásokat tartalmaz, melyek hasznosak lehetnek javítási és csereműveletek elvégzésekor. Az AUTODOC nem tehető felelőssé semmilyen, a javítási vagy csereműveletek során, az adott tájékoztatás nem megfelelő alkalmazásából, vagy félreértelmezéséből eredő veszteségért, sérülésért, vagy anyagi károkért.

Az AUTODOC nem tehető felelőssé az útmutatóban található lehetséges hibákért vagy pontatlanságokért. Az adott információk csak tájékoztató jellegűek, és nem helyettesíthetik a szakemberek tanácsait.

Az AUTODOC nem tehető felelőssé a berendezések, eszközök, vagy autóalkatrészek nem megfelelő, vagy veszélyes használatáért. Az AUTODOC határozottan javasolja, hogy elővigyázatosan, a biztonsági előírások betartásával végezzen javítási vagy csereműveleteket. Ne feledje: a gyenge minőségű autóalkatrészek használata nem garantálja a megfelelő szintű közúti biztonságot.

© Copyright 2022 – A weboldal teljes tartalmát, különösen a szövegeket, fényképeket és grafikákat, a szerzői jogra vonatkozó törvények védik. Minden jog, beleértve a másolást, a harmadik felekkel való megosztást, a szerkesztést és a fordítást, az AUTODOC GmbH tulajdona.