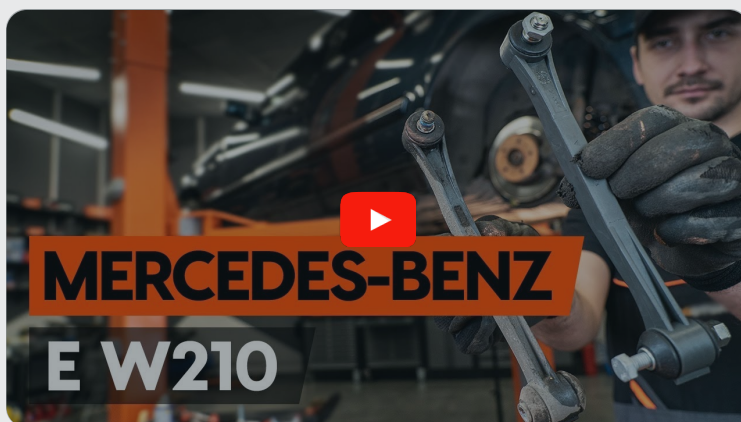




Hátsó stabilizátor rúd-
csere **Mercedes W210**
gépkocsin – Útmutató

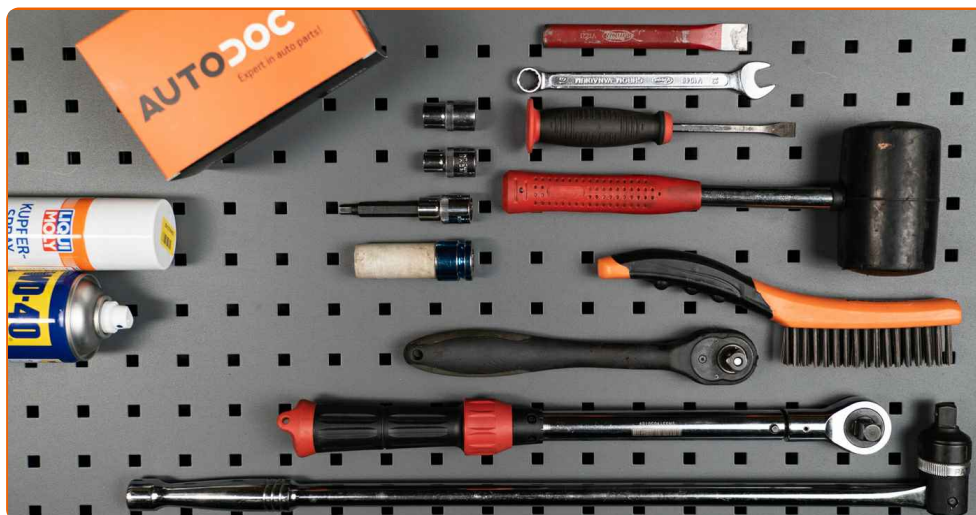
VIDEÓ-ÚTMUTATÓK

 **Fontos!**

Az a csere útmutató a következő gépkocsikhoz használható:
MEGA Club Kombi 1.4 i, MEGA Club Kombi 1.4 i 4x4

A lépések az autó kialakításának függvényében kismértékben eltérhetnek.

CSERE: STABILIZÁTOR RÚD – MERCEDES W210. A SZÜKSÉGES SZERSZÁMOKAT TARTALMAZÓ LISTA:



- Drótkefe
- WD-40 spray
- Réz zsír
- 10 számú csavarbehajtó bit
- 13 számú csavarbehajtó bit
- 17 számú csavarbehajtó bit
- Kombinált kulcs №13
- Kombinált kulcs №17
- Kombinált kulcs №19
- Kerék dugókulcs készlet №17
- Racsnis kulcs
- Nyomatékkulcs
- Laposvéső
- Feszítővas
- Gumikalapács
- Kerékék

SZERSZÁMOK VÁSÁRLÁSA

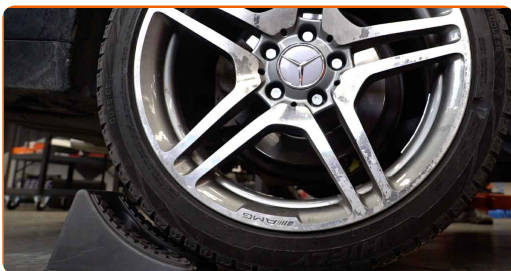
Csere: stabilizátor rúd – Mercedes W210. Tippek az AUTODOC szakértőitől:

- Az Mercedes W210 stabilizátor karokat párban cserélje.
- A csere folyamata az ugyanazon a tengelyen lévő mindkét stabilizátor kar esetében megegyezik.
- Minden munkát leállított motor mellett kell végezni.

A CSERÉT A KÖVETKEZŐ SORRENDEN VÉGEZZE:

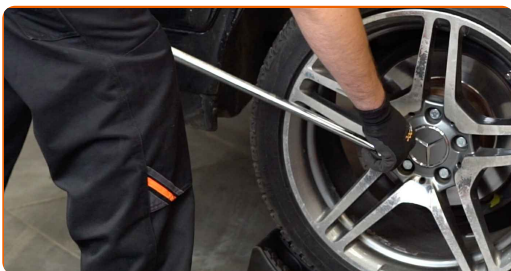
1

Rögzítse kerék éekkel a kerekeket.



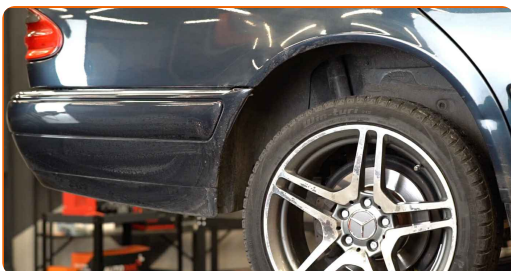
2

Lazítsa meg a kerékrögzítő csavarokat. Használja a következő kerék dugókulcsot: 17.



3

Emelje el az autó hátulját, és rögzítse alátámasztással.



4

Csavarja ki a kerékcsavarokat.

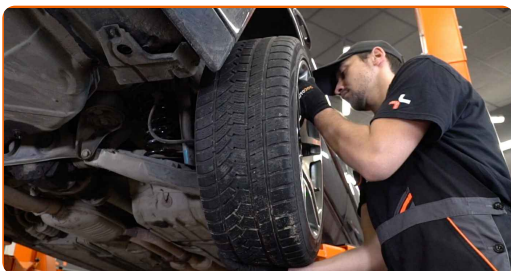


Csere: stabilizátor rúd – Mercedes W210. Tippek az AUTODOC-tól:

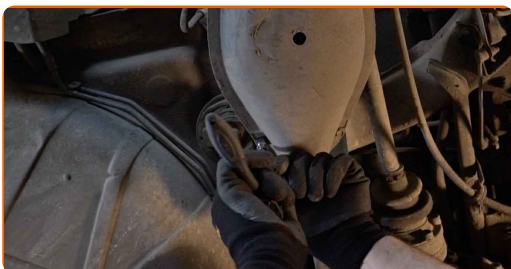
- A sérülések elkerülése érdekében a csavarok kicsavarásánál támassza ki a kereket.

5

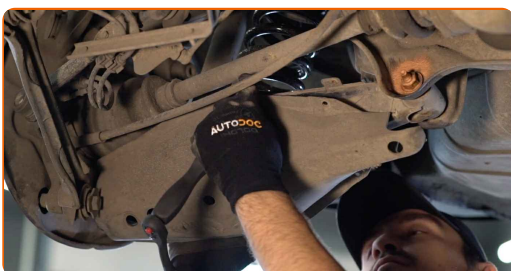
Vegye le a kereket.



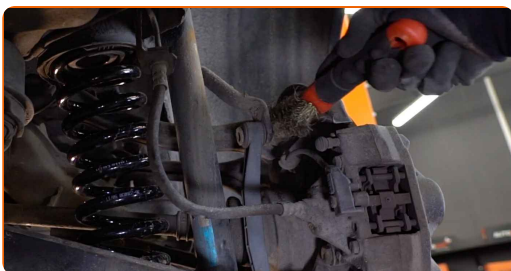
- 6** Csavarja ki a lengőkar műanyag borításának rögzítőit. Használja a következő méretű csavarbehajtó fejet: 10. Használjon racsnis kulcsot.



- 7** Távolítsa el a lengőkar műanyag borítását.



- 8** Tisztítsa meg a stabilizátor kar rögzítőit. Használjon drótkéfét. Használjon WD-40 spray-t.

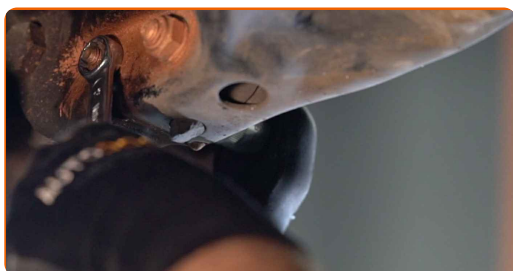


- 9** Csatlakoztassa le a keresztstabilizátor rögzítését a rúdról. Használja a következő méretű kombinált kulcsot: 17. Használja a következő méretű kombinált kulcsot: 19.



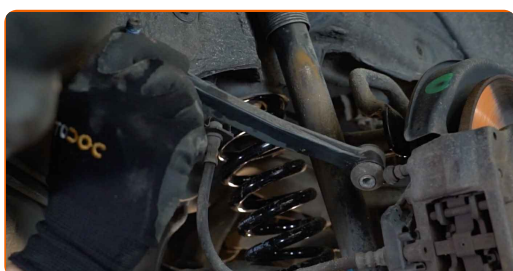
10

Csavarja ki a stabilizátor kart a stabilizátor rúdhoz csatlakoztató rögzítőt. Használja a következő méretű kombinált kulcsot: 13 (2 db).



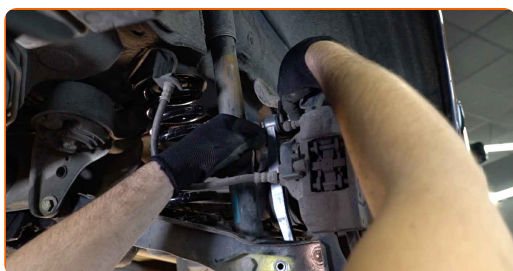
11

Távolítsa el a stabilizátor rudat.



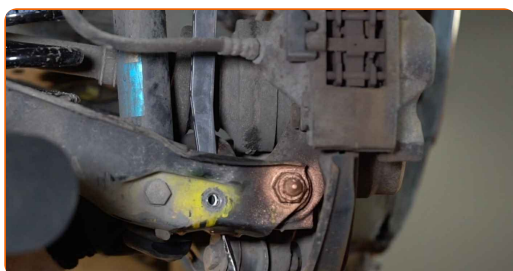
12

Szerelje be az új rudat, húzza meg a rögzítőelemeket. Használjon feszítővasat.



13

Illessze össze a stabilizátor rúd és a lengőkar rögzítő furatait. Használjon pontozót. Használjon gumikalapácsot.



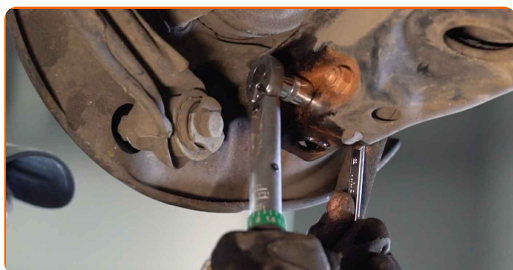
14

Húzza meg a stabilizátor kart a stabilizátor rúdhoz csatlakoztató rögzítőt. Használja a következő méretű kombinált kulcsot: 13. Használja a következő méretű csavarbehajtó fejet: 13. Használjon nyomatékkulcsot. Húzza meg 35 Nm nyomatékkal.



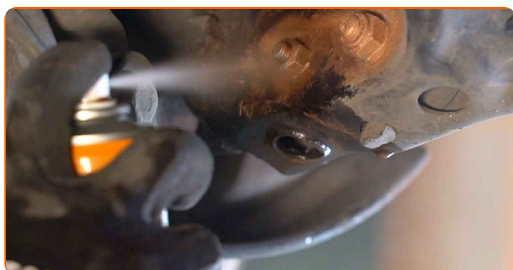
15

Húzza meg a stabilizátor kar rögzítőjét. Használja a következő méretű kombinált kulcsot: 17. Használja a következő méretű kombinált kulcsot: 19. Használja a következő méretű csavarbehajtó fejet: 17. Használjon nyomatékkulcsot. Húzza meg 35 Nm nyomatékkal.



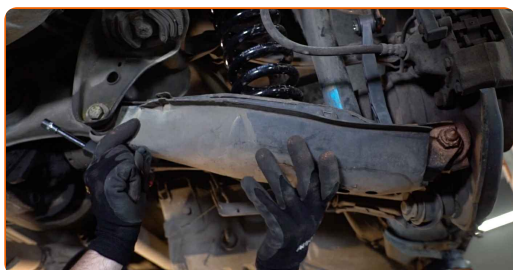
16

Kenje be kenőanyaggal a stabilizátor karon lévő összes csuklót. Rézszírt használjon.

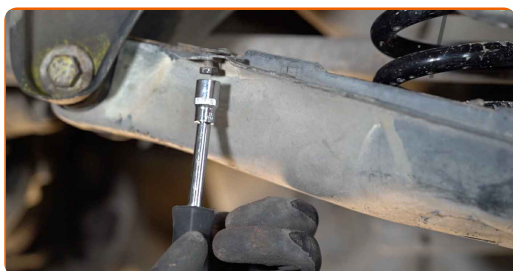


17

Szerelje fel a lengőkar műanyag borítását.



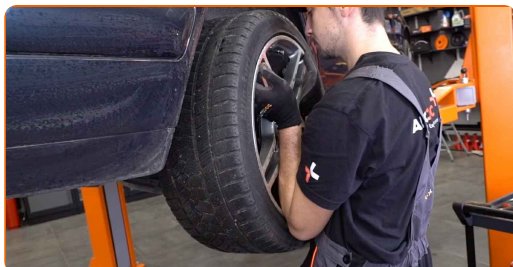
- 18** Csavarja be a lengőkar műanyag borításának rögzítőit. Használja a következő méretű csavarbehajtó fejet: 10. Használjon racsnis kulcsot.



- 19** Tisztítsa meg a kerékabroncs beszerelési helyét. Használjon drótkefét. Kezelje az érintkező felületet. Rézszírt használjon.



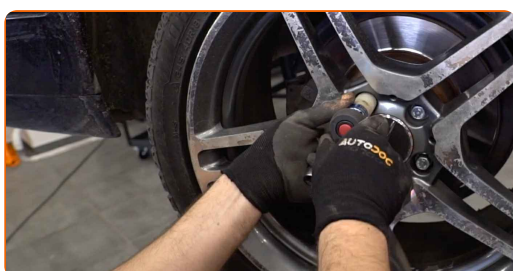
- 20** Szerelje fel a kereket.



Az AUTODOC javasolja:

- **Fontos!** Tartsa a kereket, amikor a rögzítőcsavarokat csavarja be. Mercedes W210

- 21** Csavarja be a kerékcsavarokat. Használja a következő kerék dugókulcsot: 17.



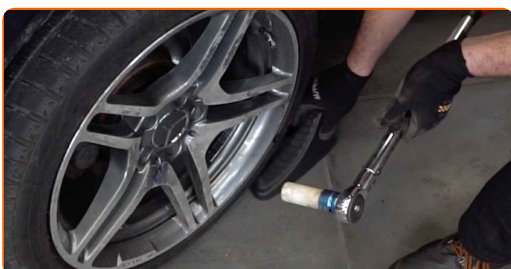
22

Engedje le az autót, és átlósan húzza meg a kerékanyákat. Használjon nyomatékkulcsot. Húzza meg 112 Nm nyomatékkal.



23

Távolítsa el az emelőt és a kerék ékeket.



SZÉP MUNKA! 

TOVÁBBI ÚTMUTATÓK MEGTEKINTÉSE

AUTODOC – KIVÁLÓ MINŐSÉGŰ ÉS MEGFIZETHETŐ AUTÓALKATRÉSZEK ONLINE

AUTODOC MOBIL APP: NAGYSZERŰ AKCIÓK, MÍG KÉNYELMES
VÁSÁROL



+ AUTODOC

GET IT ON
Google Play

Download on the
App Store

Download

ALKATRÉSZEK NAGYSZERŰ VÁLASZTÉKA GÉPKOCSIJÁHOZ

VÁSÁROLJON ALKATRÉSZEKET MERCEDES MODELLEKHEZ

STABILIZÁTOR RÚD: SZÉLES VÁLASZTÉK

**VÁLASSZON ALKATRÉSzt A KÖVETKEZŐHöz: MERCEDES
W210**

MERCEDES STABILIZÁTOR RÚD: VÁSÁROLJN MOST

**MERCEDES W210 STABILIZÁTOR RÚD: A LEGJOBB AKCIÓK
ÉS AJÁNLATOK**

JOGNYILATKOZAT:

A dokumentum csak általános ajánlásokat tartalmaz, melyek hasznosak lehetnek javítási és csereműveletek elvégzésekor. Az AutoDoc nem tehető felelőssé semmilyen, a javítási vagy csereműveletek során, az adott tájékoztatás nem megfelelő alkalmazásából, vagy félreértelmezéséből eredő veszteségért, sérülésért, vagy anyagi károkért.

Az AutoDoc nem tehető felelőssé az útmutatóban található lehetséges hibákért vagy pontatlanságokért. Az adott információk csak tájékoztató jellegűek, és nem helyettesíthetik a szakemberek tanácsait.

Az AutoDoc nem tehető felelőssé a berendezések, eszközök, vagy autóalkatrészek nem megfelelő, vagy veszélyes használatáért. Az AutoDoc határozottan javasolja, hogy elővigyázatosan, a biztonsági előírások betartásával végezzen javítási vagy csereműveleteket. Ne feledje: a gyenge minőségű autóalkatrészek használata nem garantálja a megfelelő szintű közúti biztonságot.

© Copyright 2018 – A weboldal teljes tartalmát, különösen a szövegeket, fényképeket és grafikákat, a szerzői jogra vonatkozó törvények védik. Minden jog, beleértve a másolást, a harmadik felekkel való megosztást, a szerkesztést és a fordítást, az AutoDoc GmbH tulajdona.