



Hátsó féktárcsák-csere  
**Mercedes W210**  
gépkocsin – Útmutató

## VIDEÓ-ÚTMUTATÓK



### Fontos!

Az a csere útmutató a következő gépkocsikhoz használható:

MERCEDES-BENZ E-osztály Sedan (W210) E 320 (210.055), MERCEDES-BENZ E-osztály Sedan (W210) E 280 (210.053), MERCEDES-BENZ E-osztály Sedan (W210) E 420 (210.072), MERCEDES-BENZ C-osztály T-modell (S203) C 220 CDI (203.208), MERCEDES-BENZ E-osztály Sedan (W210) E 270 CDI (210.016), MERCEDES-BENZ E-osztály Sedan (W210) E 280 (210.063), MERCEDES-BENZ E-osztály Sedan (W210) E 280 4-matic (210.081), MERCEDES-BENZ E-osztály Sedan (W210) E 320 (210.065), MERCEDES-BENZ E-osztály Sedan (W210) E 300 Turbo-D (210.025), MERCEDES-BENZ E-osztály Sedan (W210) E 320 4-matic (210.082), MERCEDES-BENZ CLK (C208) 320 3.2 (208.365), MERCEDES-BENZ E-osztály Sedan (W210) E 240 (210.061), MERCEDES-BENZ CLK Kabrió (A208) 200 2.0 Kompressor (208.445), MERCEDES-BENZ CLK Kabrió (A208) 230 2.3 Kompressor (208.447), MERCEDES-BENZ CLK Kabrió (A208) 320 3.2 (208.465), (+ 74)

A lépések az autó kialakításának függvényében kismértékben eltérhetnek.

CSERE: FÉKTÁRCSÁK – MERCEDES W210. A SZERSZÁMOK, AMELYEKRE SZÜKSÉGE LEHET:



- Drótkefe
- Nylon tisztító kefe
- WD-40 spray
- Féktisztító
- Fékpaszta
- Kerámia zsír
- Nyomatékkulcs
- 16 számú csavarbehajtó bit
- Imbuszkulcs bit h5-as
- Kerék dugókulcs készlet №17
- Racsnis kulcs
- Feszítővas
- Menetfúró hajtóvas
- Féknyereg visszanyomó
- Pontozó
- Kalapács
- Kerékék

**SZERSZÁMOK VÁSÁRLÁSA**

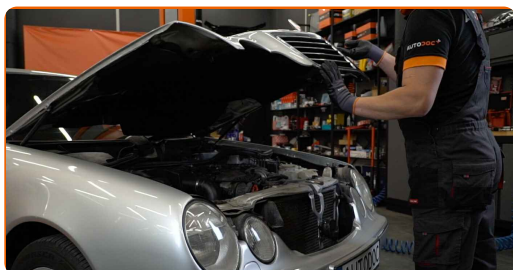
### Csere: féktárcsák – Mercedes W210. Az AUTODOC szakértői ajánlják:

- A féktárcsákat mindkét tengelyen komplett szettben cserélje Mercedes W210 gépkocsin, függetlenül attól, hogy az alkatrészek milyen állapotban vannak. Ez fogja biztosítani az egyenletes fékezést.
- A csere folyamata az ugyanazon a tengelyen lévő mindkét féktárcsa esetében megegyezik.
- Amikor a féktárcsákat cseréli, mindig cserélje ki a fékbetéteket is.
- Minden munkát leállított motor mellett kell végezni.

## CSERE: FÉKTÁRCSÁK – MERCEDES W210. VÉGEZZE EL AZ ALÁBBI LÉPÉSEKET:

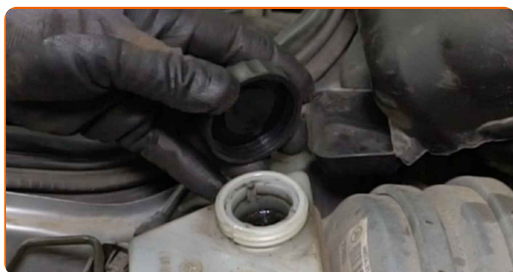
1

Nyissa ki a motorháztetőt.



2

Csavarja le a fékfolyadék tartály kupakját.



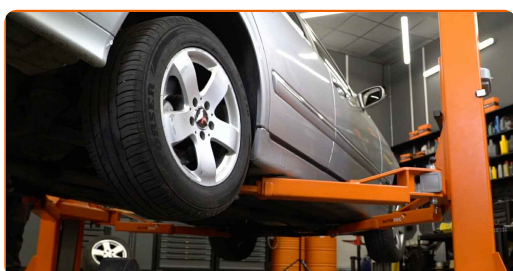
3

Rögzítse kerék ékekkel a kerekeket.

- 4** Lazítsa meg a kerékrögzítő csavarokat. Használja a következő kerék dugókulcsot: 17. Használjon menetfúró hajtóvasat.



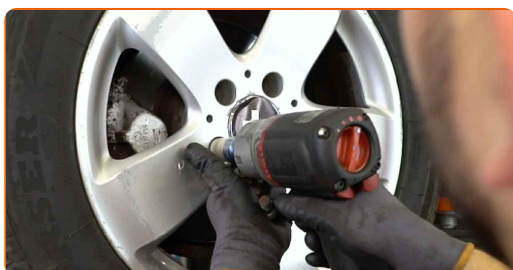
- 5** Emelje fel a gépkocsit.



**Csere: féktárcsák – Mercedes W210. A szakemberek ajánlják:**

- Ha emelőt használ, győződjön meg róla, hogy az lapos, egyenetlenségektől mentes felületen áll.
- Ügyeljen arra, hogy az autót emelőállványokkal is rögzítse.

- 6** Csavarja ki a kerékcsavarokat.

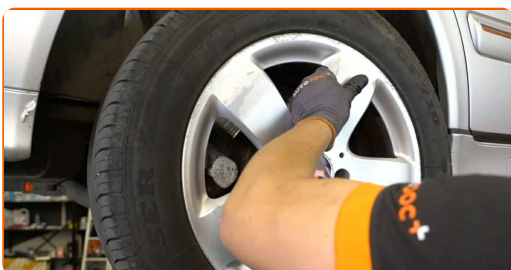


Az AUTODOC javasolja:

- Fontos! A sérülések elkerülése érdekében a rögzítőcsavarok kicsavarása során tartsa a kereket. Mercedes W210

7

Vegye le a kereket.



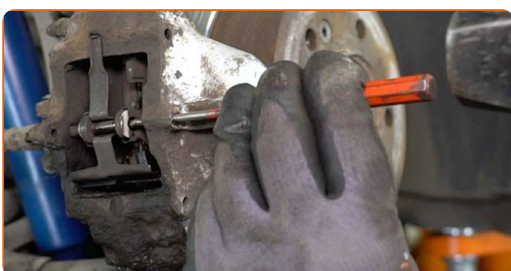
8

Tisztítsa meg a fékbetétek rögzítőit. Használjon féktisztítót. Használjon drótkéfért.



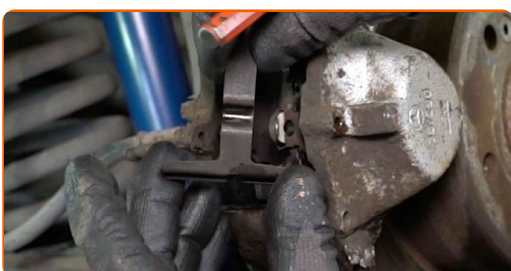
9

Távolítsa el a fékbetétcsapot. Használjon pontozót. Használjon kalapácsot.



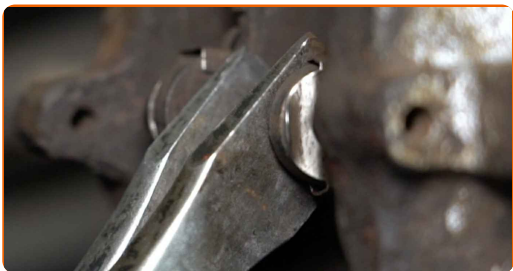
10

Távolítsa el a fékbetéteket leszorító rugót.





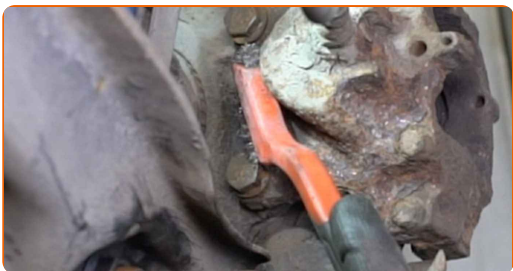
**11** Válassza szét a fékbetéteket. Használjon feszítővasat.



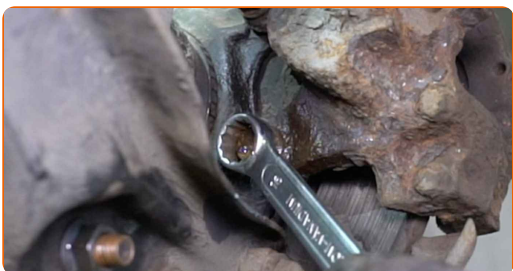
**12** Távolítsa el a fékbetéteket.



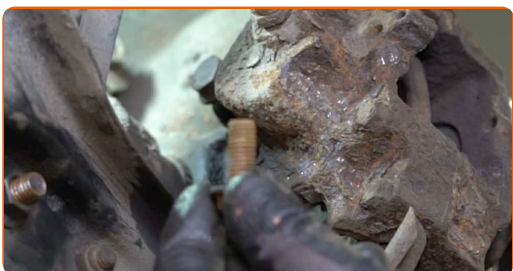
**13** Tisztítsa meg a féknyereg rögzítőket. Használjon drótkefét. Használjon WD-40 spray-t.



**14** Csavarja ki a féknyereg rögzítőit. Használja a következő méretű csavarbehajtó fejet: 16. Használjon racsnis kulcsot.

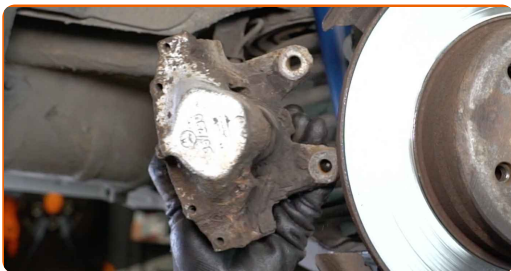


**15** Távolítsa el a rögzítőcsavarokat.



16

Távolítsa el a féknyerget.



### Csere: féktárcsák – Mercedes W210. Az AUTODOC ajánlja:

- Rögzítse a féknyerget egy dróttal a karosszériához vagy a felfüggesztéshez, hogy elkerülje a nyomásvesztést a fékrendszerben.
- Bizonyosodjon meg róla, hogy a féknyereg nem lóg a féktömlőn.
- Ne nyomja le a fékpedált miután kivette a féknyerget. Ennek eredményeként a dugattyú kieshet a fékhengerből, és a fékfolyadék szivárgás, valamint a rendszer nyomásvesztése fordulhat elő.

17

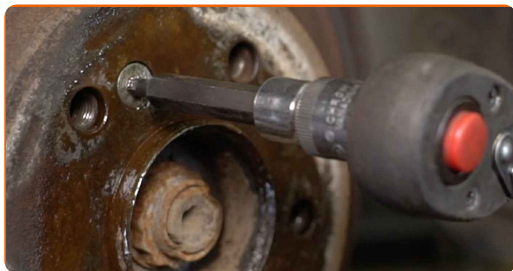
Tisztítsa meg a féktárcsa rögzítő csavarjait. Használjon drótkéfé. Használjon WD-40 spray-t.





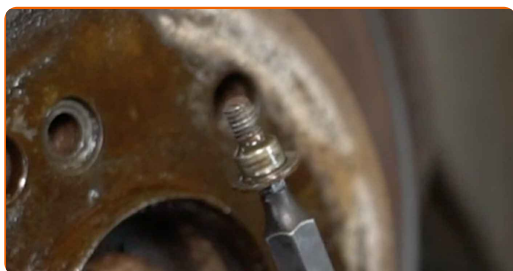
18

Csavarja ki a féktárcsa rögzítő csavarjait. Használjon H5-as imbuszkulcsot. Használjon racsnis kulcsot.



19

Távolítsa el a rögzítőcsavart.



20

Távolítsa el a féktárcsát.



21

Tisztítsa meg a kerékagyat. Használjon drótkéfé.



22

Kezelje az érintkező felületet. Használjon kerámia zsírt.

23

Tisztítsa meg a kézfékbetét mechanizmust. Használjon féktisztítót.



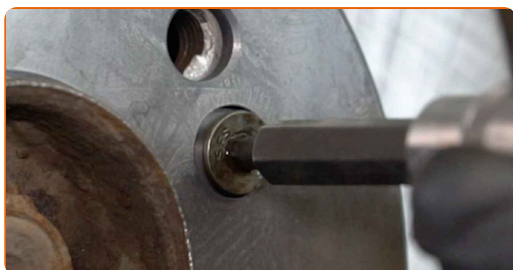
24

Új féktárcsa beszerelése.



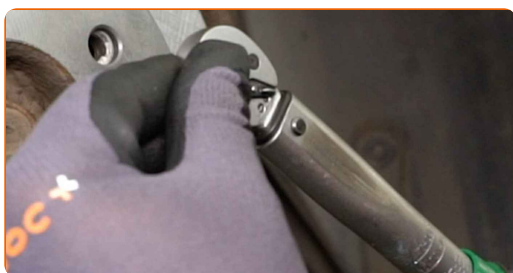
25

Szerelje be a rögzítőcsavart.



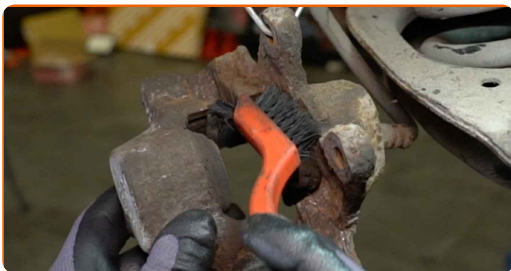
26

Húzza meg a féktárcsa rögzítő csavarjait. Használjon H5-as imbuszkulcsot. Használjon nyomatékkulcsot. Húzza meg 10 Nm nyomatékkal.



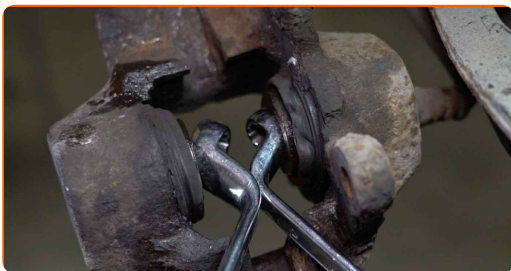
27

Tegyen kenőanyagot a féknyergek dugattyúra. Használjon nejlon tisztítókefét. Használjon féktisztítót.



28

Nyomja be a féknyereg dugattyúit. Használja a féknyereg visszanyomó szerszámot.



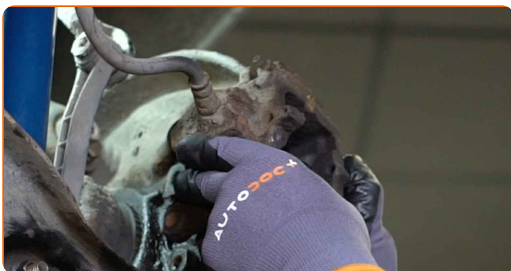
29

Tisztítsa meg a féknyereg beszerelési helyét. Használjon féktisztítót. Használjon drótkéfét.

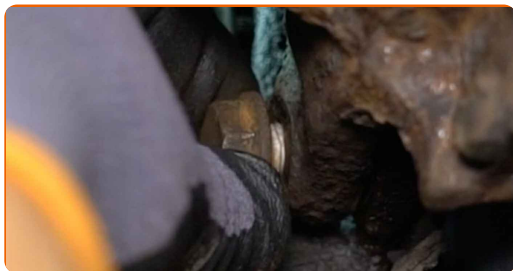


30

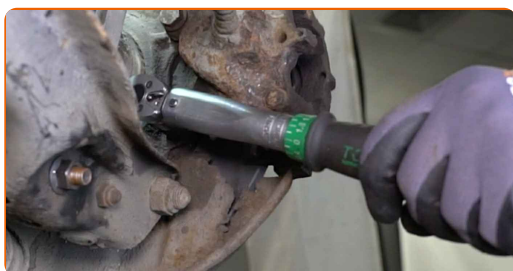
Szerelje be a féknyerget.



**31** Szerelje fel a rögzítőcsavarokat.



**32** Húzza meg a féknyereg rögzítőket. Használja a következő méretű csavarbehajtó fejet: 16. Használjon nyomatékulcsot. Húzza meg 55 Nm nyomatékkal.



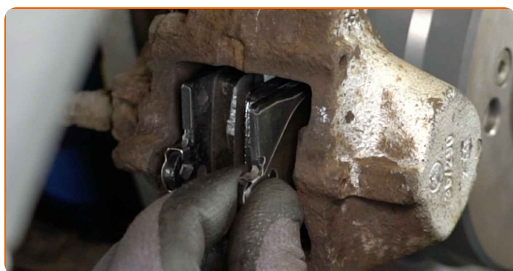
**33** Kezelje a fékbetétek féknyereggel érintkező felületét. Használjon fékpasztát.



### Az AUTODOC javasolja:

- Győződjön meg róla, hogy a tárcsa felülete tiszta mielőtt felszereli a fékbetéteket.

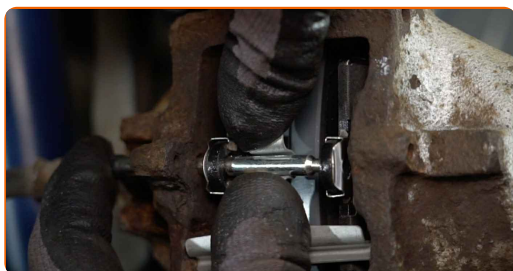
**34** Szerelje fel a fékbetéteket.



**35** Szerelje fel a fékbetétek leszorító rugóját.



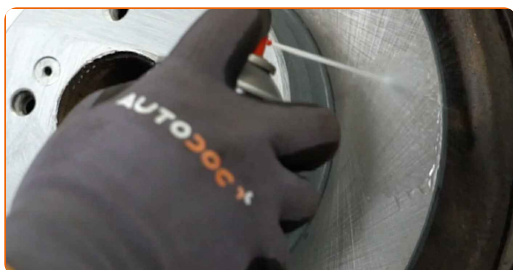
**36** Szerelje be a fékbetétcsapot. Használjon pontozót. Használjon kalapácsot.



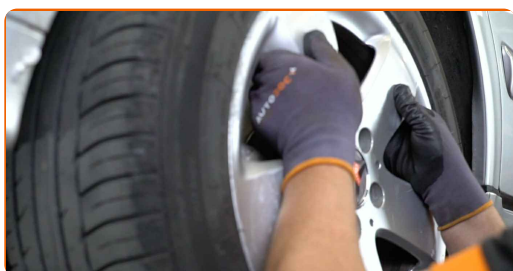
**37** Kenje meg a felületet, ahol a féktárcsa a keréktárcsával érintkezik. Használjon kerámia zsírt.



**38** Tisztítsa meg a féktárcsa felületét. Használjon féktisztítót.



**39** Szerelje fel a kereket.



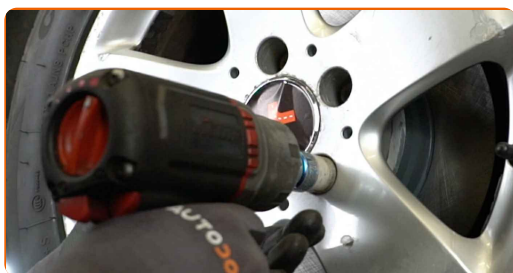


### Csere: féktárcsák – Mercedes W210. Tipp:

- A sérülések elkerülése érdekében a csavarok meghúzásánál tartsa fent a kereket.

40

Csavarja be a kerécsavarokat. Használja a következő kerék dugókulcsot: 17. Használjon racsnis kulcsot.



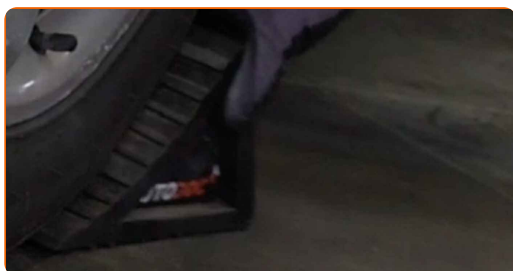
41

Engedje le az autót, és átlósan húzza meg a kerékanyákat. Használja a következő kerék dugókulcsot: 17. Használjon nyomatékkulcsot. Húzza meg 110 Nm nyomatékkal.



42

Távolítsa el az emelőt és a kerék ékeket.



## Az AUTODOC javasolja:

- Mercedes W210 – A motor beindítása nélkül nyomja meg többször a fékpedált, amíg nem érzi, hogy kemény.
- Ellenőrizze a fékfolyadékot a tágulási tartályban, és szükség esetén töltsse fel.

43

Húzza meg a fékfolyadék tartály kupakját.



44

Csukja le a motorháztetőt.

SZÉP MUNKA! 

TOVÁBBI ÚTMUTATÓK MEGTEKINTÉSE



## AUTODOC – KIVÁLÓ MINŐSÉGŰ ÉS MEGFIZETHETŐ AUTÓALKATRÉSZEK ONLINE

AUTODOC MOBIL APP: NAGYSZERŰ AKCIÓK, MÍG KÉNYELMES  
VÁSÁROL



**+ AUTODOC**

GET IT ON  
**Google Play**

Download on the  
**App Store**

**Download**

**ALKATRÉSZEK NAGYSZERŰ VÁLASZTÉKA GÉPKOCSIJÁHOZ**

**VÁSÁROLJON ALKATRÉSZEKET MERCEDES MODELLEKHEZ**

**FÉKTÁRCSÁK: SZÉLES VÁLASZTÉK**

**VÁLASSZON ALKATRÉSzt A KÖVETKEZŐHÖZ: MERCEDES  
W210**

**MERCEDES FÉKTÁRCSÁK: VÁSÁROLJN MOST**

**MERCEDES W210 FÉKTÁRCSÁK: A LEGJOBB AKCIÓK ÉS  
AJÁNLATOK**

## **JOGNYILATKOZAT:**

A dokumentum csak általános ajánlásokat tartalmaz, melyek hasznosak lehetnek javítási és csereműveletek elvégzésekor. Az AUTODOC nem tehető felelőssé semmilyen, a javítási vagy csereműveletek során, az adott tájékoztatás nem megfelelő alkalmazásából, vagy félreértelmezéséből eredő veszteségért, sérülésért, vagy anyagi károkért.

Az AUTODOC nem tehető felelőssé az útmutatóban található lehetséges hibákért vagy pontatlanságokért. Az adott információk csak tájékoztató jellegűek, és nem helyettesíthetik a szakemberek tanácsait.

Az AUTODOC nem tehető felelőssé a berendezések, eszközök, vagy autóalkatrészek nem megfelelő, vagy veszélyes használatáért. Az AUTODOC határozottan javasolja, hogy elővigyázatosan, a biztonsági előírások betartásával végezzen javítási vagy csereműveleteket. Ne feledje: a gyenge minőségű autóalkatrészek használata nem garantálja a megfelelő szintű közúti biztonságot.

© Copyright 2023 – A weboldal teljes tartalmát, különösen a szövegeket, fényképeket és grafikákat, a szerzői jogra vonatkozó törvények védik. Minden jog, beleértve a másolást, a harmadik felekkel való megosztást, a szerkesztést és a fordítást, az AUTODOC SE tulajdona.