



Turbócső-csere  
**Mercedes W210**  
gépkocsin – Útmutató

## VIDEÓ-ÚTMUTATÓK

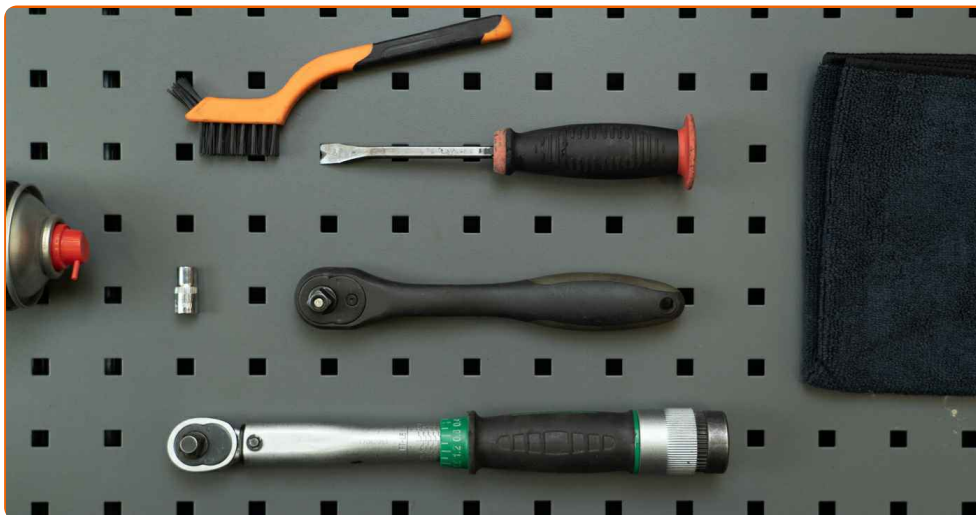


### Fontos!

Az a csere útmutató a következő gépkocsikhoz használható:  
MERCEDES-BENZ E-osztály T-modell (S210) E 270 T CDI, MERCEDES-BENZ E-osztály Sedan (W210) E 270 CDI (210.016), MERCEDES-BENZ E-osztály Sedan (W210) E 220 CDI (210.006), MERCEDES-BENZ E-osztály T-modell (S210) E 220 T CDI (210.206), MERCEDES-BENZ E-osztály Sedan (W210) E 200 CDI (210.007), MERCEDES-BENZ E-osztály T-modell (S210) E 270 T CDI (210.216), MERCEDES-BENZ E-osztály Platós teherautó / Alváz (VF210) E 220 CDi (210.606), MERCEDES-BENZ E-osztály Platós teherautó / Alváz (VF210) E 270 CDI (210.616)

A lépések az autó kialakításának függvényében kismértékben eltérhetnek.

**CSERE: TURBÓCSŐ – MERCEDES W210. SZÜKSÉGES SZERSZÁMOK:**



- Nylon tisztító kefe
- Univerzális tisztítóspray
- Nyomatékkulcs
- 7 számú csavarbehajtó bit
- Racsnis kulcs
- Feszítővas
- Mikrószálás kendő

**SZERSZÁMOK VÁSÁRLÁSA**

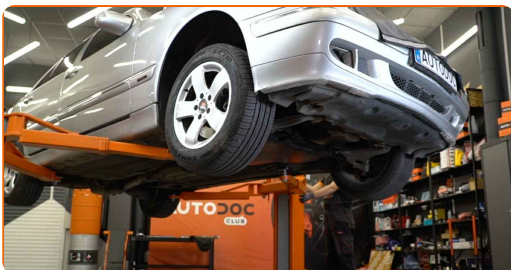
Csere: turbócső – Mercedes W210. Az AUTODOC ajánlja:

- Minden munkát leállított motor mellett kell végezni.

## CSERE: TURBÓCSŐ – MERCEDES W210. VÉGEZZE EL AZ ALÁBBI LÉPÉSEKET:

1

Emelje fel az autó egy emelővel, vagy álljon a szerelőaknára.



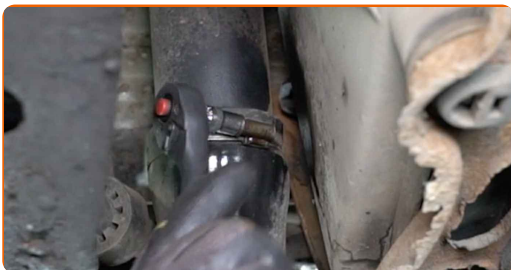
2

Tisztítsa meg az intercooler tömlők rögzítőelemeit. Használjon nejlontisztítókefét. Használjon univerzális tisztítósprayt.



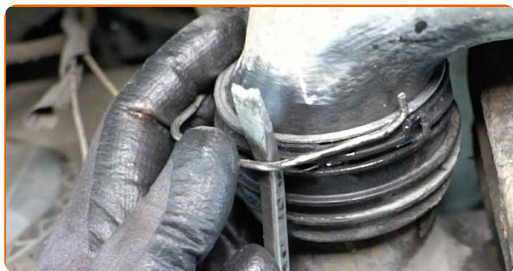
3

Szerelje le az intercooler cső bilincset. Használja a következő méretű csavarbehajtó fejet: 7. Használjon racsnis kulcsot.



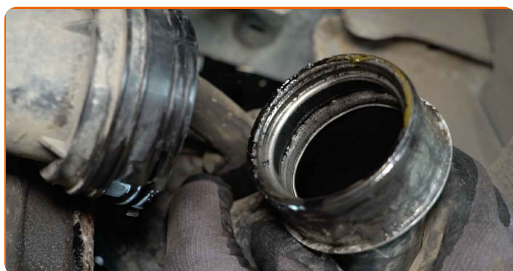
4

Távolítsa el az intercooler tömlő alsó kapcsát. Használjon feszítővasat.



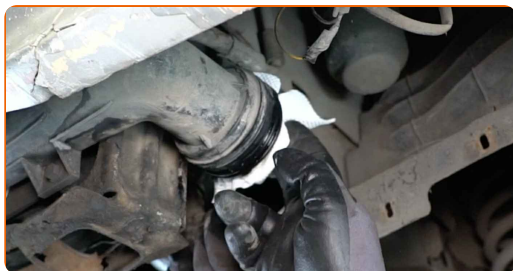
5

Távolítsa el az intercooler csövet.



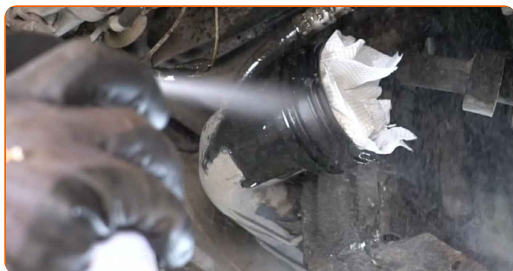
6

Fedje le a légtömlőket mikroszálás kendővel, hogy megakadályozza a szennyeződések bejutását a rendszerbe.



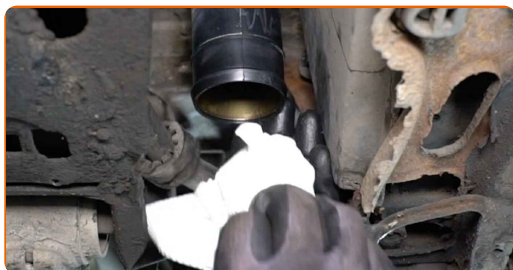
7

Tisztítsa meg az intercooler csövének rögzítőhelyeit. Használjon univerzális tisztítósprayt.

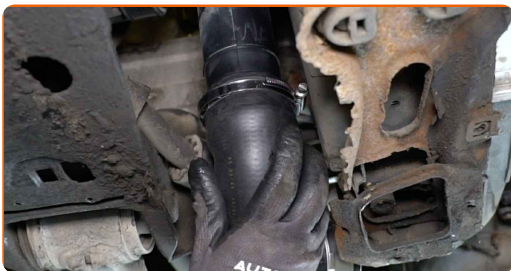


8

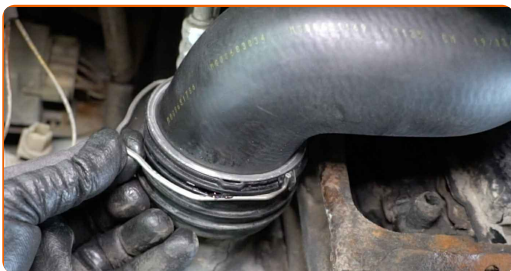
Távolítsa el a mikroszálás kendőket a légtömlőkről.



**9** Szerelje be az új intercooler tömlőt.



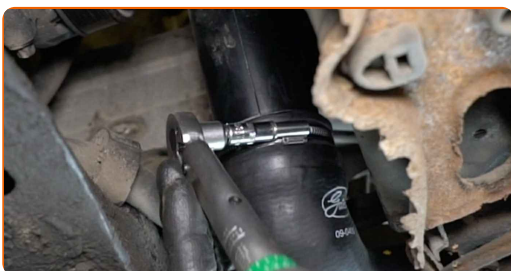
**10** Szerelje fel az intercooler tömlő alsó kapcsát.



**Csere: turbócső – Mercedes W210. A szakemberek ajánlják:**

- Győződjön meg arról, hogy a kapocs megfelelően van-e felszerelve, és biztonságosan tartja-e a tömlőt a rögzítőülésében.

**11** Húzza meg az intercooler tömlő rögzítőbilincset. Használja a következő méretű csavarbehajtó fejet: 7. Használjon nyomatékkulcsot. Húzza meg 3.5 Nm nyomatékkal.



**Az AUTODOC javasolja:**

- Ne húzza túl a bilincset, mivel a túlzott meghúzási nyomaték károsíthatja a tömlőt.

12

Engedje le a gépkocsit.



**SZÉP MUNKA!** 

**TOVÁBBI ÚTMUTATÓK MEGTEKINTÉSE**

# AUTODOC – KIVÁLÓ MINŐSÉGŰ ÉS MEGFIZETHETŐ AUTÓALKATRÉSZEK ONLINE

AUTODOC MOBIL APP: NAGYSZERŰ AKCIÓK, MÍG KÉNYELMES  
VÁSÁROL



**+ AUTODOC**

GET IT ON  
**Google Play**

Download on the  
**App Store**

**Download**

**ALKATRÉSZEK NAGYSZERŰ VÁLASZTÉKA GÉPKOCSIJÁHOZ**

**VÁSÁROLJON ALKATRÉSZEKET MERCEDES MODELLEKHEZ**

**TURBÓCSŐ: SZÉLES VÁLASZTÉK**



**VÁLASSZON ALKATRÉSzt A KÖVETKEZŐHöz: MERCEDES  
W210**

**MERCEDES TURBÓCSŐ: VÁSÁROLJN MOST**

**MERCEDES W210 TURBÓCSŐ: A LEGJOBB AKCIÓK ÉS  
AJÁNLATOK**

## **JOGNYILATKOZAT:**

A dokumentum csak általános ajánlásokat tartalmaz, melyek hasznosak lehetnek javítási és csereműveletek elvégzésekor. Az AUTODOC nem tehető felelőssé semmilyen, a javítási vagy csereműveletek során, az adott tájékoztatás nem megfelelő alkalmazásából, vagy félreértelmezéséből eredő veszteségért, sérülésért, vagy anyagi károkért.

Az AUTODOC nem tehető felelőssé az útmutatóban található lehetséges hibákért vagy pontatlanságokért. Az adott információk csak tájékoztató jellegűek, és nem helyettesíthetik a szakemberek tanácsait.

Az AUTODOC nem tehető felelőssé a berendezések, eszközök, vagy autóalkatrészek nem megfelelő, vagy veszélyes használatáért. Az AUTODOC határozottan javasolja, hogy elővigyázatosan, a biztonsági előírások betartásával végezzen javítási vagy csereműveleteket. Ne feledje: a gyenge minőségű autóalkatrészek használata nem garantálja a megfelelő szintű közúti biztonságot.

© Copyright 2023 – A weboldal teljes tartalmát, különösen a szövegeket, fényképeket és grafikákat, a szerzői jogra vonatkozó törvények védik. Minden jog, beleértve a másolást, a harmadik felekkel való megosztást, a szerkesztést és a fordítást, az AUTODOC SE tulajdona.