



Hosszbordás szíj-csere  
**Mercedes W124**  
gépkocsin – Útmutató

## VIDEÓ-ÚTMUTATÓK

**i Fontos!**

Az a csere útmutató a következő gépkocsikhoz használható:

MERCEDES-BENZ lépcsőshátú (W124) 300 D 3.0 (124.130), MERCEDES-BENZ lépcsőshátú (W124) 300 D 3.0 4-matic (124.330), MERCEDES-BENZ E-osztály Sedan (W124) E 300 D (124.131), MERCEDES-BENZ lépcsőshátú (W124) 300 Turbódízel 3.0 4-matic (124.333), MERCEDES-BENZ lépcsőshátú (W124) 300 3.0 Turbódízel (124.133), MERCEDES-BENZ W124 Kombi (S124) 300 D 3.0 (124.190), MERCEDES-BENZ E-osztály T-modell (S124) E 300 TD (124.191), MERCEDES-BENZ W124 Kombi (S124) 300 Turbódízel 3.0 4-matic (124.393), MERCEDES-BENZ E-osztály T-modell (S124) E 250 TD (124.186), MERCEDES-BENZ G-osztály SUV (W463) 350 Turbo 3.5 GD (463.320, 463.321), MERCEDES-BENZ T1 Van (601, 611) 208 D 2.3, MERCEDES-BENZ T1 alváz (602) 308 D 2.3, MERCEDES-BENZ T1 alváz (601) 208 D 2.3, MERCEDES-BENZ T1 Van (601, 611) 210 D 2.8, MERCEDES-BENZ T1 alváz (601) 210 D 2.9, (+ 73)

A lépések az autó kialakításának függvényében kismértékben eltérhetnek.

CSERE: HOSSZBORDÁS SZÍJ – MERCEDES W124. A  
SZÜKSÉGES SZERSZÁMOKAT TARTALMAZÓ LISTA:



- Kombinált kulcs №16
- 3/8" négyzetű hajtású hosszabbító rúd
- Sárvedő takaró

**SZERSZÁMOK VÁSÁRLÁSA**

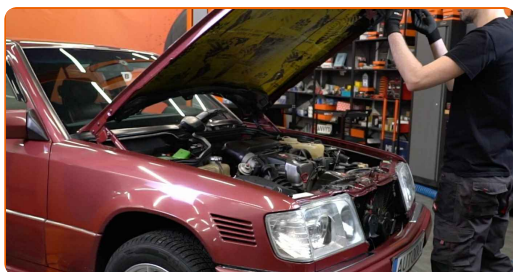
Csere: hosszbordás szíj – Mercedes W124. Az AUTODOC ajánlja:

- Minden munkát leállított motor mellett kell végezni.

## CSERE: HOSSZBORDÁS SZÍJ – MERCEDES W124. VÉGEZZE EL AZ ALÁBBI LÉPÉSEKET:

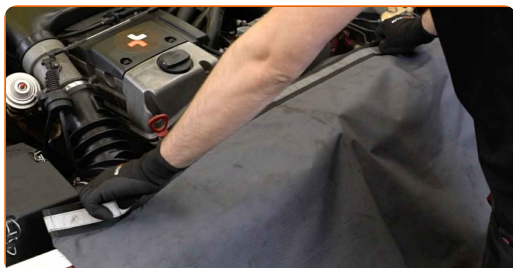
1

Nyissa fel a motorháztetőt.



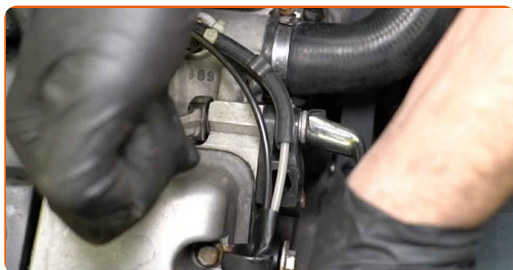
2

Használjon sárvédő takarót, hogy megakadályozza a festék és a műanyag részek sérülését.

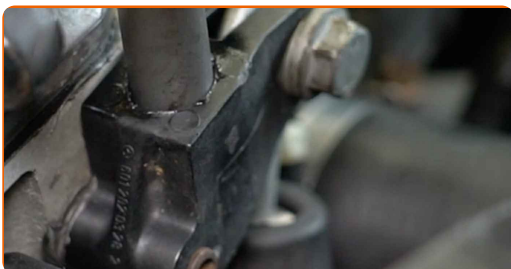


3

Csavarja ki a szíj feszítő rögzítőcsavarját. Használja a következő méretű kombinált kulcsot: 16 (2 db).



- 4** Egy megfelelő átmérőjű karral lazítsa meg a szíjfeszítőt, és távolítsa el a rögzítőcsavart. Használjon 3/8"-os négyszög hajtású hosszabbítót.



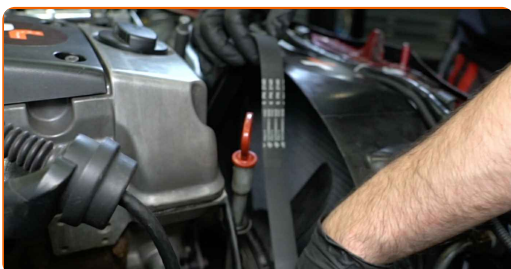
- 5** Távolítsa el a hosszbordásszíjat.



### Az AUTODOC javasolja:

- Ellenőrizze a szíjfeszítő tárcsa és a feszítőgörgő állapotát. Cserélje ki ezeket, ha szükséges.

- 6** Szerelje fel a hosszbordásszíjat.



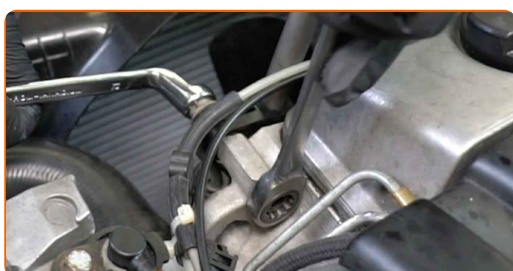
### Csere: hosszbordás szíj – Mercedes W124. A szakemberek ajánlják:

- Győződjön meg arról, hogy a hosszbordásszíj szorosan illeszkedik minden tárcsára.

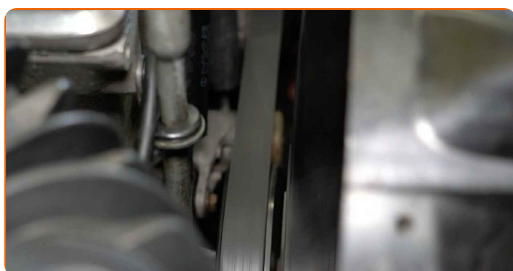
- 7** Helyezze vissza a szíjfeszítőt az eredeti helyzetébe, és szerelje be a rögzítőcsavart. Használjon 3/8"-os négyszög hajtású hosszabbítót.



- 8** Csavarja be a szíjfeszítő rögzítőcsavarját. Használja a következő méretű kombinált kulcsot: 16 (2 db).

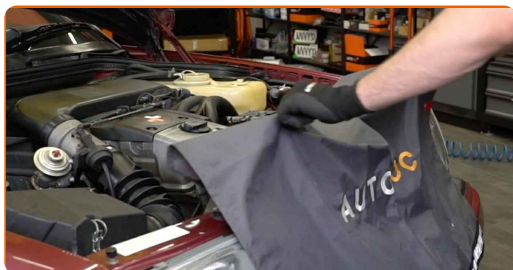


- 9** Járassa pár percig a motort. Erre azért van szükség, hogy az alkatrész biztosan megfelelően működjön.



- 10** Állítsa le a motort.

- 11** Vegye le a sárvédő takarót.



12

Zárja le a motorháztetőt.



**SZÉP MUNKA!** 

**TOVÁBBI ÚTMUTATÓK MEGTEKINTÉSE**

## AUTODOC – KIVÁLÓ MINŐSÉGŰ ÉS MEGFIZETHETŐ AUTÓALKATRÉSZEK ONLINE

AUTODOC MOBIL APP: NAGYSZERŰ AKCIÓK, MÍG KÉNYELMES  
VÁSÁROL



**+ AUTODOC**

GET IT ON  
**Google Play**

Download on the  
**App Store**

**Download**

**ALKATRÉSZEK NAGYSZERŰ VÁLASZTÉKA GÉPKOCSIJÁHOZ**

**VÁSÁROLJON ALKATRÉSZEKET MERCEDES MODELLEKHEZ**

**HOSSZBORDÁS SZÍJ: SZÉLES VÁLASZTÉK**



**VÁLASSZON ALKATRÉSZT A KÖVETKEZŐHÖZ: MERCEDES  
W124**

**MERCEDES HOSSZBORDÁS SZÍJ: VÁSÁROLJN MOST**

**MERCEDES W124 HOSSZBORDÁS SZÍJ: A LEGJOBB AKCIÓK  
ÉS AJÁNLATOK**

## JOGNYILATKOZAT:

A dokumentum csak általános ajánlásokat tartalmaz, melyek hasznosak lehetnek javítási és csereműveletek elvégzésekor. Az AUTODOC nem tehető felelőssé semmilyen, a javítási vagy csereműveletek során, az adott tájékoztatás nem megfelelő alkalmazásából, vagy félreértelmezéséből eredő veszteségért, sérülésért, vagy anyagi károkért.

Az AUTODOC nem tehető felelőssé az útmutatóban található lehetséges hibákért vagy pontatlanságokért. Az adott információk csak tájékoztató jellegűek, és nem helyettesíthetik a szakemberek tanácsait.

Az AUTODOC nem tehető felelőssé a berendezések, eszközök, vagy autóalkatrészek nem megfelelő, vagy veszélyes használatáért. Az AUTODOC határozottan javasolja, hogy elővigyázatosan, a biztonsági előírások betartásával végezzen javítási vagy csereműveleteket. Ne feledje: a gyenge minőségű autóalkatrészek használata nem garantálja a megfelelő szintű közúti biztonságot.

© Copyright 2023 – A weboldal teljes tartalmát, különösen a szövegeket, fényképeket és grafikákat, a szerzői jogra vonatkozó törvények védik. Minden jog, beleértve a másolást, a harmadik felekkel való megosztást, a szerkesztést és a fordítást, az AUTODOC SE tulajdona.