



Elülső ablakemelő-csere
Mercedes W124
gépkocsin – Útmutató

VIDEÓ-ÚTMUTATÓK

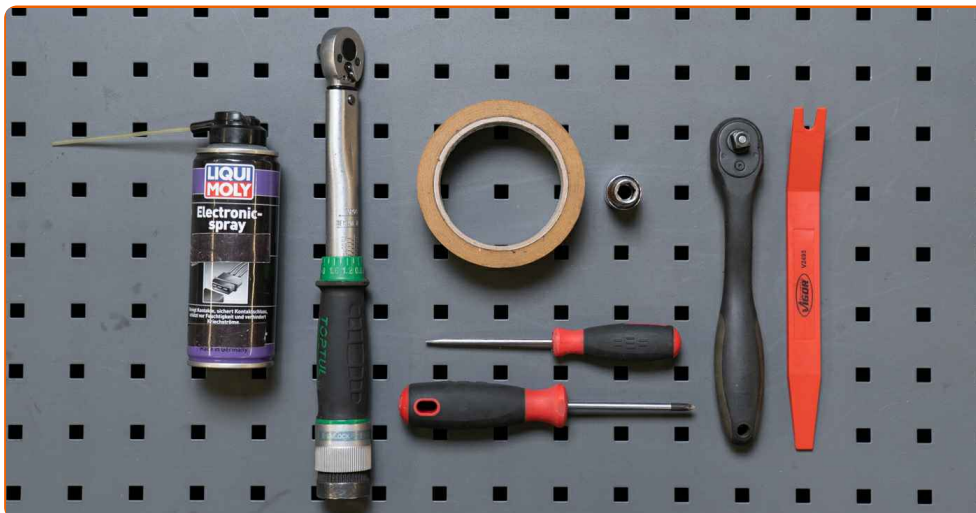
**i Fontos!**

Az a csere útmutató a következő gépkocsikhoz használható:

MERCEDES-BENZ 190 (W201) E 1.8 (201.018), MERCEDES-BENZ 190 (W201) 2.0 (201.022), MERCEDES-BENZ 190 (W201) E 2.0 (201.024), MERCEDES-BENZ 190 (W201) 2.0 (201.023), MERCEDES-BENZ 190 (W201) E 2.0, MERCEDES-BENZ 190 (W201) E 2.3-16, MERCEDES-BENZ 190 (W201) E 2.3-16 (201.034), MERCEDES-BENZ 190 (W201) E 2.3, MERCEDES-BENZ 190 (W201) E 2.3 (201.028), MERCEDES-BENZ 190 (W201) E 2.5-16, MERCEDES-BENZ 190 (W201) E 2.6, MERCEDES-BENZ 190 (W201) D 2.0 (201.122), MERCEDES-BENZ 190 (W201) D 2.5 (201.126), MERCEDES-BENZ 190 (W201) Turbo-D 2.5 (201.128), MERCEDES-BENZ 190 (W201) E 2.6 (201.029), (+ 76)

A lépések az autó kialakításának függvényében kismértékben eltérhetnek.

CSERE: ABLAKEMELŐ – MERCEDES W124. A SZÜKSÉGES SZERSZÁMOKAT TARTALMAZÓ LISTA:



- Dielektromos zsír
- Maszkoló szalag
- Nyomatékkulcs
- 10 számú csavarbehajtó bit
- Racsnis kulcs
- Lapos csavarhúzó
- Phillips csavarhúzó
- Műanyag patentkiszedő

SZERSZÁMOK VÁSÁRLÁSA

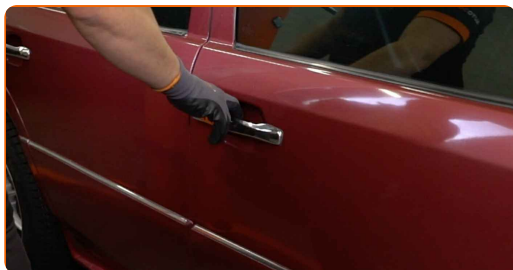
Csere: ablakemelő – Mercedes W124. Az AUTODOC ajánlja:

- Minden munkát leállított motor mellett kell végezni.

CSERE: ABLAKEMELŐ – MERCEDES W124. ALKALMAZZA A KÖVETKEZŐ ELJÁRÁST:

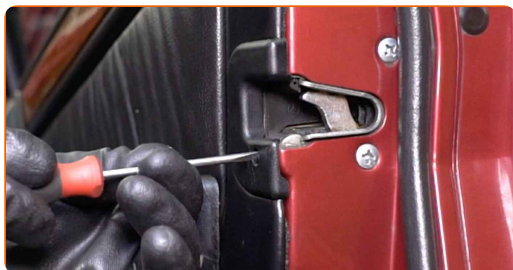
1

Nyissa ki az autó ajtaját.



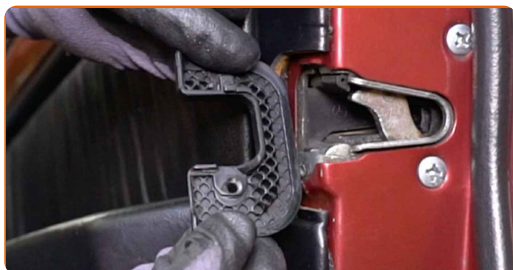
2

Csavarja ki az ajtózárr borítójának rögzítőelemét. Használjon lapos csavarhúzó.



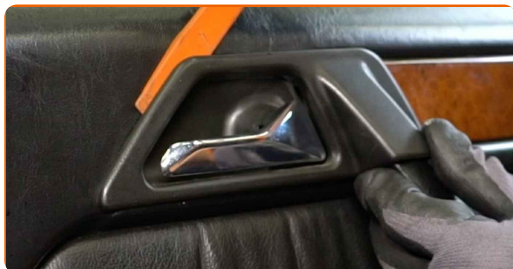
3

Távolítsa el az ajtózárr borítóját.



4

Szerelje le az ajtókilincs burkolatát. Használja a műanyag patentkiszedőt.



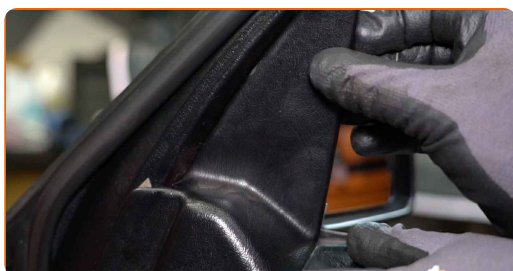
5

Csavarja ki az ajtókártya rögzítőjét. Használja a következő méretű csavarbehajtó fejet: 10. Használjon racsnis kulcsot.



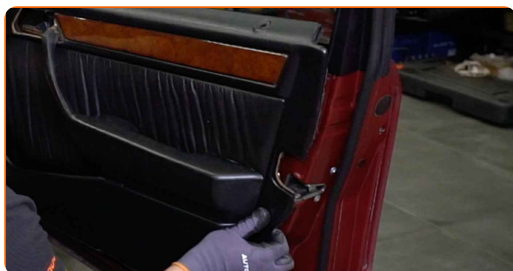
6

Távolítsa el a oldalsó visszapillantó tükör rögzítőelemeit takaró burkolatot.



7

Szerelje le az ajtókárpitot.



8

Kapcsolja be a gyújtást.

9 Engedje le az ablaküveget.



10 Kapcsolja le a gyújtást.

11 Csavarja ki az üveg rögzítőelemét. Használja a következő méretű csavarbehajtó fejet: 10. Használjon racsnis kulcsot.



12 Emelje meg egy kicsit az üveget, és oldja ki az ablakemelőből.



Csere: ablakemelő – Mercedes W124. Tipp:

- Az üveg eltávolításakor a sérülések elkerülése érdekében tartsa szorosan az üveget.

13

Emelje fel teljesen az üveget, és rögzítse. Használjon maszkolószalagot.

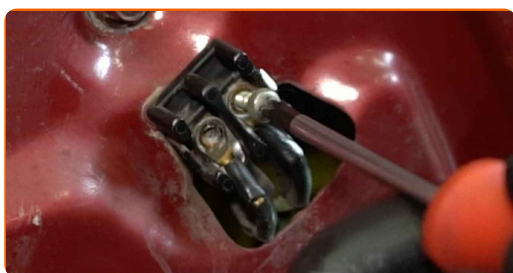


Az AUTODOC javasolja:

- A sérülések elkerülése érdekében tartsa az üveget emeléskor.

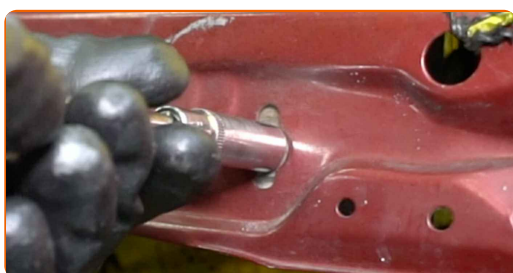
14

Csavarja le az ablakemelő mechanizmus csatlakozóit. Használjon Phillips csavarhúzó.



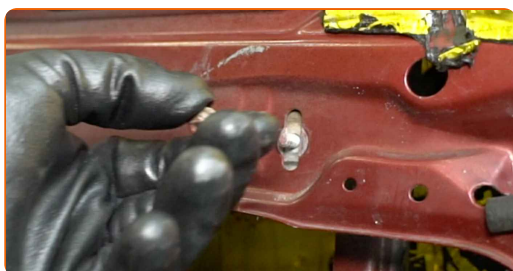
15

Csavarja le az ablakemelő-szerelvény rögzítőelemeit. Használja a következő méretű csavarbehajtó fejet: 10. Használjon racsnis kulcsot.



16

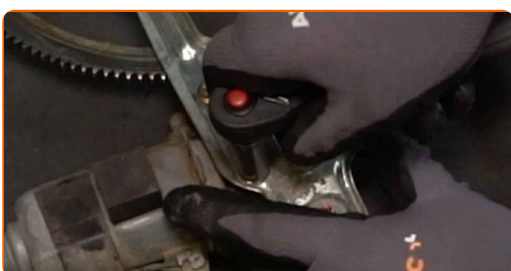
Távolítsa el a rögzítőcsavarokat.



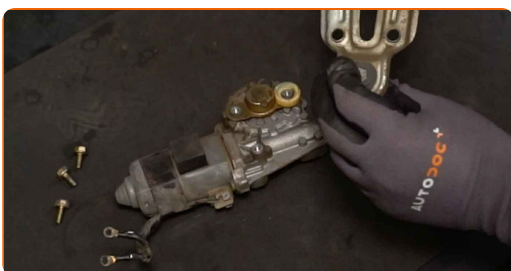
17 Távolítsa el az ablakemelő szerkezetet.



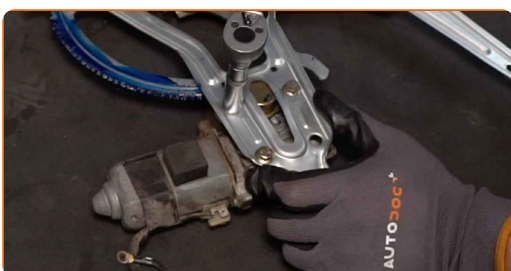
18 Csavarja ki az elektromos ablakemelő motorjának rögzítőcsavarjait. Használja a következő méretű csavarbehajtó fejet: 10. Használjon racsnis kulcsot.



19 Távolítsa el az elektromos ablakemelő motorját.



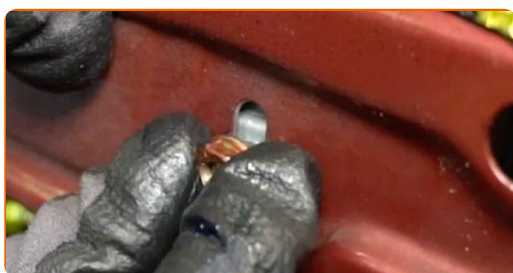
20 Szerelje be és csavarozza be a motor rögzítőelemeit az új ablakemelő mechanizmuson. Használja a következő méretű csavarbehajtó fejet: 10. Használjon nyomatékkulcsot. Húzza meg 8 Nm nyomatékkal.



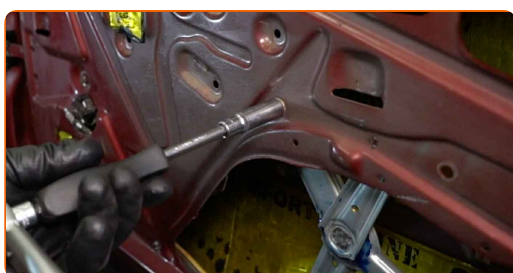
21 Szerelje be az új ablakemelő szerkezetet.



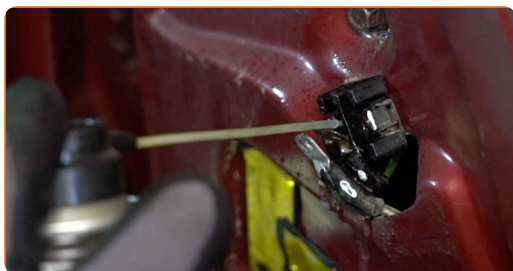
22 Szerelje fel a rögzítőcsavarokat.



23 Húzza meg az ablakemelő-szerelvény rögzítőelemeit. Használja a következő méretű csavarbehajtó fejet: 10. Használjon nyomatékkulcsot. Húzza meg 8 Nm nyomatékkal.

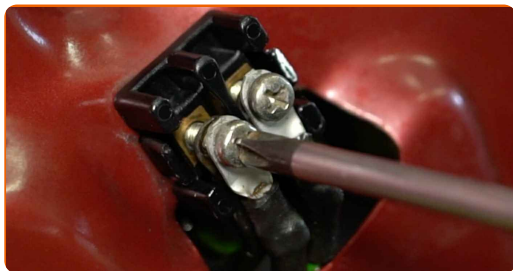


24 Kezelje az ablakemelő mechanizmus csatlakozóit. Használjon szilikonzsírt.



25

Csavarozza be az ablakemelő mechanizmus csatlakozóit. Használjon Phillips csavarhúzózt.



26

Távolítsa el a maszkoló szalagot.



27

Engedje le az ablaküveget, és szerelje be a beszerelési helyére az ablakemelő mechanizmusában.

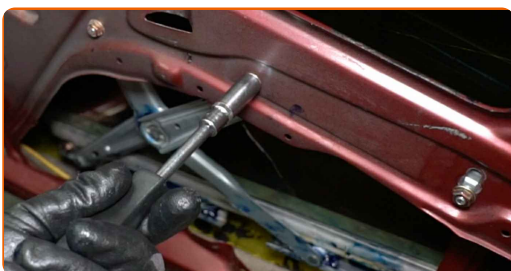


Csere: ablakemelő – Mercedes W124. Az AUTODOC szakértői ajánlják:

- A sérülések elkerülése érdekében tartsa az üveget leengedéskor.

28

Húzza meg az üveg rögzítőelemét. Használja a következő méretű csavarbehajtó fejet: 10. Használjon nyomatékkulcsot. Húzza meg 6 Nm nyomatékkal.



Csere: ablakemelő – Mercedes W124. A szakemberek ajánlják:

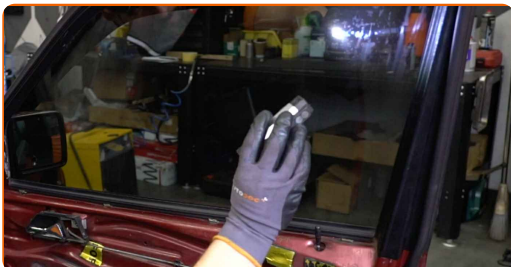
- Ne húzza túl az üveg rögzítőelemét, mert az üveg könnyen megsérülhet.

29

Kapcsolja be a gyújtást.

30

Ellenőrizze, hogy az ablakemelő megfelelően működik-e.

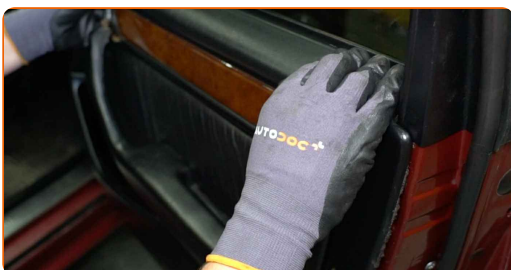


31

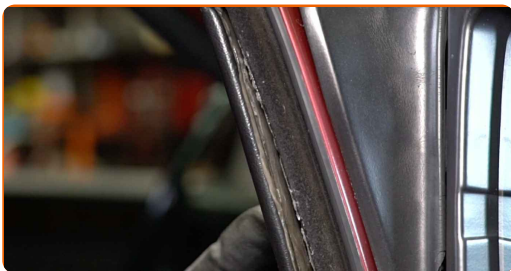
Kapcsolja le a gyújtást.

32

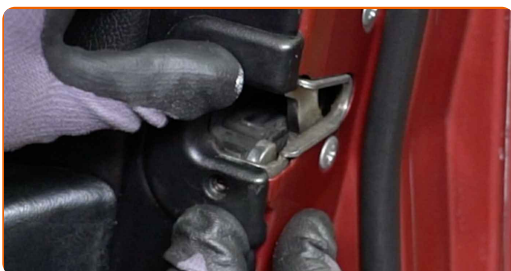
Szerelje vissza az ajtókárpitot.



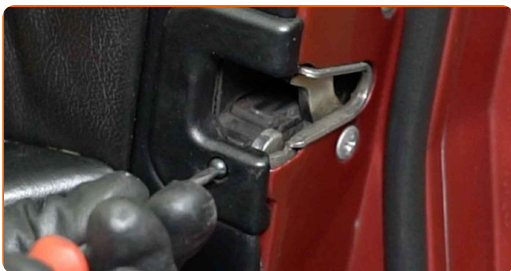
33 Szerelje fel a visszapillantó tükör burkolatát.



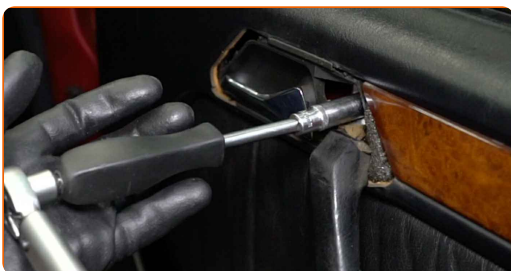
34 Szerelje vissza az ajtózárra borítóját.



35 Csavarja be az ajtózárra borítójának rögzítőelemét. Használjon lapos csavarhúzó.



36 Húzza meg az ajtókártya rögzítőjét. Használja a következő méretű csavarbehajtó fejet: 10. Használjon nyomatékkulcsot. Húzza meg 8 Nm nyomatékkal.

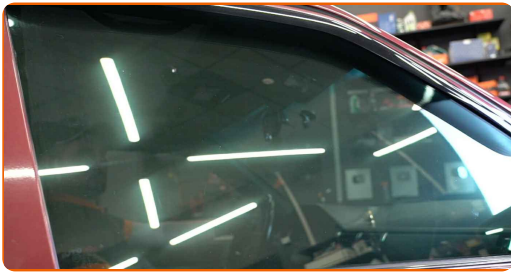


37 Szerelje fel az ajtókilincs burkolatát.



38

Zárja be az autó ajtaját.



SZÉP MUNKA! 

TOVÁBBI ÚTMUTATÓK MEGTEKINTÉSE

AUTODOC – KIVÁLÓ MINŐSÉGŰ ÉS MEGFIZETHETŐ AUTÓALKATRÉSZEK ONLINE

AUTODOC MOBIL APP: NAGYSZERŰ AKCIÓK, MÍG KÉNYELMES
VÁSÁROL



+ AUTODOC

GET IT ON
Google Play

Download on the
App Store

Download

ALKATRÉSZEK NAGYSZERŰ VÁLASZTÉKA GÉPKOCSIJÁHOZ

VÁSÁROLJON ALKATRÉSZEKET MERCEDES MODELLEKHEZ

ABLAKEMELŐ: SZÉLES VÁLASZTÉK

**VÁLASSZON ALKATRÉSZT A KÖVETKEZŐHÖZ: MERCEDES
W124**

MERCEDES ABLAKEMELŐ: VÁSÁROLJN MOST

**MERCEDES W124 ABLAKEMELŐ: A LEGJOBB AKCIÓK ÉS
AJÁNLATOK**

JOGNYILATKOZAT:

A dokumentum csak általános ajánlásokat tartalmaz, melyek hasznosak lehetnek javítási és csereműveletek elvégzésekor. Az AUTODOC nem tehető felelőssé semmilyen, a javítási vagy csereműveletek során, az adott tájékoztatás nem megfelelő alkalmazásából, vagy félreértelmezéséből eredő veszteségért, sérülésért, vagy anyagi károkért.

Az AUTODOC nem tehető felelőssé az útmutatóban található lehetséges hibákért vagy pontatlanságokért. Az adott információk csak tájékoztató jellegűek, és nem helyettesíthetik a szakemberek tanácsait.

Az AUTODOC nem tehető felelőssé a berendezések, eszközök, vagy autóalkatrészek nem megfelelő, vagy veszélyes használatáért. Az AUTODOC határozottan javasolja, hogy elővigyázatosan, a biztonsági előírások betartásával végezzen javítási vagy csereműveleteket. Ne feledje: a gyenge minőségű autóalkatrészek használata nem garantálja a megfelelő szintű közúti biztonságot.

© Copyright 2023 – A weboldal teljes tartalmát, különösen a szövegeket, fényképeket és grafikákat, a szerzői jogra vonatkozó törvények védik. Minden jog, beleértve a másolást, a harmadik felekkel való megosztást, a szerkesztést és a fordítást, az AUTODOC SE tulajdona.