



Hátsó fékbetétek-csere
Mercedes W124
gépkocsin – Útmutató

VIDEÓ-ÚTMUTATÓK



Fontos!

Az a csere útmutató a következő gépkocsikhoz használható:

MERCEDES-BENZ 190 (W201) E 2.5-16, MERCEDES-BENZ lépcsőshátú (W124) 200 2.0 (124.020), MERCEDES-BENZ lépcsőshátú (W124) 200 E 2.0 (124.021), MERCEDES-BENZ lépcsőshátú (W124) 230 E 2.3 (124.023), MERCEDES-BENZ lépcsőshátú (W124) 260 E 2.6 (124.026), MERCEDES-BENZ lépcsőshátú (W124) 300 E 3.0, MERCEDES-BENZ lépcsőshátú (W124) 300 E 3.0 (124.030), MERCEDES-BENZ lépcsőshátú (W124) 300 E 3.0 4-matic (124.230), MERCEDES-BENZ lépcsőshátú (W124) 300 E 3.0 4-matic, MERCEDES-BENZ lépcsőshátú (W124) 200 D 2.0 (124.120), MERCEDES-BENZ lépcsőshátú (W124) 250 D 2.5 (124.125), MERCEDES-BENZ E-osztály Sedan (W124) E 250 D (124.126, 124.129), MERCEDES-BENZ lépcsőshátú (W124) 250 2.5 Turbódízel (124.128), MERCEDES-BENZ lépcsőshátú (W124) 300 D 3.0 (124.130), MERCEDES-BENZ lépcsőshátú (W124) 300 D 3.0 4-matic (124.330), (+ 26)

A lépések az autó kialakításának függvényében kismértékben eltérhetnek.

CSERE: FÉKBETÉTEK – MERCEDES W124. A SZERSZÁMOK, AMELYEKRE SZÜKSÉGE LESZ:



- Drótkefe
- WD-40 spray
- Féktisztító
- Univerzális tisztítóspray
- Kerámia zsír
- Nyomatékkulcs
- Kombinált kulcs №17
- 13 számú csavarbehajtó bit
- 17 számú csavarbehajtó bit
- Imbuszkulcs bit h5-as
- Kerék dugókulcs készlet №17
- Racsnis kulcs
- Lapos Csavarhúzó
- Pontozó
- Kalapács
- Menetfúró hajtóvas
- Hosszú orrfogó
- Feszítővas
- Kerékék

SZERSZÁMOK VÁSÁRLÁSA

Csere: fékbetétek – Mercedes W124. Az AUTODOC ajánlja:

- Minden tengelyen cserélje ki a teljes fékbetét szetteket. Ez biztosítja a hatékony fékezést.
- A csere folyamata az ugyanazon a tengelyen lévő minden féktárcsa esetében megegyezik.
- Minden munkát leállított motor mellett kell végezni.

CSERE: FÉKBETÉTEK – MERCEDES W124. ALKALMAZZA A KÖVETKEZŐ ELJÁRÁST:

1

Nyissa ki a motorháztetőt.



2

Csavarja le a fékfolyadék tartály kupakját.



3

Rögzítse kerék ékekkel a kerekeket.

- 4 Lazítsa meg a kerékrögzítő csavarokat. Használja a következő kerék dugókulcsot: 17. Használjon menetfúró hajtóvasat.



- 5 Emelje fel a gépkocsit.



Az AUTODOC javasolja:

- Ha emelőt használ, győződjön meg róla, hogy az lapos, egyenetlenségektől mentes felületen áll.
- Ügyeljen arra, hogy az autót emelőállványokkal is rögzítse.

- 6 Csavarja ki a kerékcavarokat.



Csere: fékbetétek – Mercedes W124. Tipp:

- A sérülések elkerülése érdekében a csavarok kicsavarásánál támassza ki a kereket.

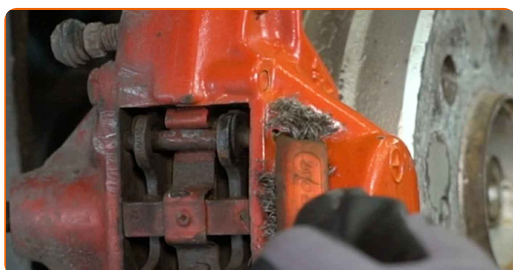
7

Vegye le a kereket.



8

Tisztítsa meg a fékbetét vezetőcsapjait. Használjon drótkefét. Használjon univerzális tisztítósprayt.



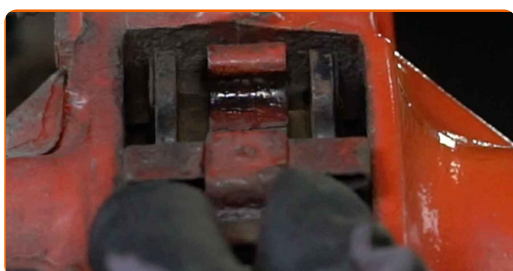
9

Távolítsa el a fékbetét vezetőcsapjait. Használjon pontozót. Használjon kalapácsot.

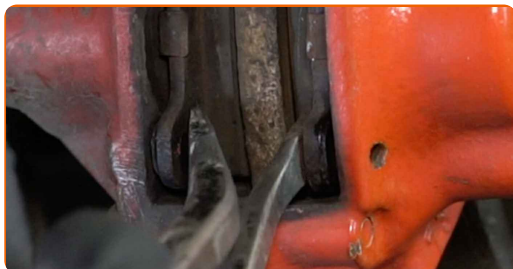


10

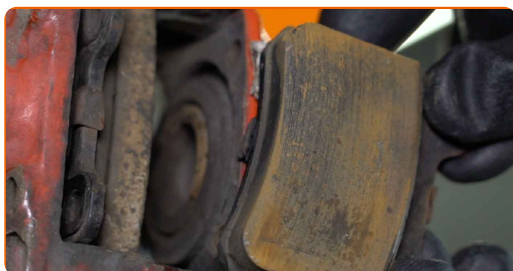
Távolítsa el a fékbetéteket leszorító rugót.



11 Válassza szét a fékbetéteket. Használjon feszítővasat (2 db).



12 Távolítsa el a fékbetéteket.



Az AUTODOC javasolja:

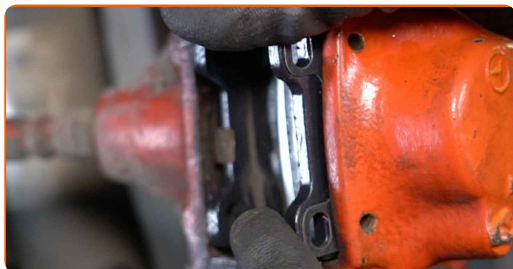
- Mérje meg a féktárcsa vastagságát. Ha eléri a kopáshatárt, ki kell cserélni az alkatrészt.

13 Tisztítsa meg a fékbetétek szerelőüléseit féknyereg tartón. Használjon drótkéfé. Használjon féktisztítót.

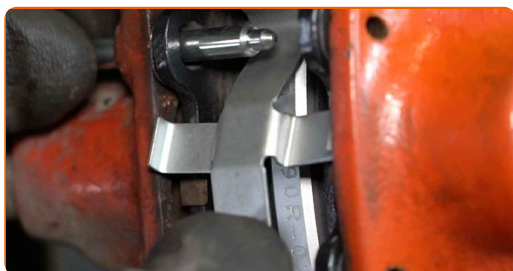
Az AUTODOC javasolja:

- Csere: fékbetétek – Mercedes W124. A spray alkalmazását követően várjon néhány percet.

14 Szerelje be új fékpofákat.



15 Szerelje fel a fékbetétek leszorító rugóját.



16 Szerelje be a fékbetét vezetőcsapjait. Használjon pontozót. Használjon kalapácsot.



17 Tisztítsa meg a féktárcsa felületét. Használjon féktisztítót.



18 Kenje meg a felületet, ahol a féktárcsa a keréktárcsával érintkezik. Használjon kerámia zsírt.



19

Szerelje fel a kereket.



Az AUTODOC javasolja:

- Fontos! Tartsa a kereket, amikor a rögzítőcsavarokat csavarja be. Mercedes W124

20

Csavarja be a kerékcsavarokat. Használja a következő kerék dugókulcsot: 17. Használjon racsnis kulcsot.



21

Engedje le az autót, és átlósan húzza meg a kerékanyákat. Használja a következő kerék dugókulcsot: 17. Használjon nyomatékkulcsot. Húzza meg 110 Nm nyomatékkal.



22

Távolítsa el az emelőt és a kerék ékeket.



Az AUTODOC javasolja:

- Mercedes W124 - Nyomja le többször a fékpedált leállított motor mellett, amíg nem érez ellenállást.
- Ellenőrizze a fékfolyadékot a tágulási tartályban, és szükség esetén töltsse fel.

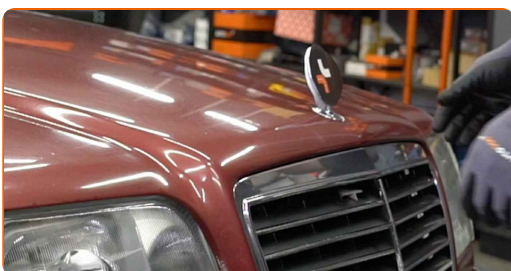
23

Húzza meg a fékfolyadék tartály kupakját.



24

Csukja le a motorháztetőt.



Csere: fékbetétek – Mercedes W124. Tippek az AUTODOC szakértőitől:

- Fékbetét csere után az első 150-200 km-en finoman lassítson. Kerülje az erős, blokkoló fékezést.

SZÉP MUNKA! 

TOVÁBBI ÚTMUTATÓK MEGTEKINTÉSE

AUTODOC – KIVÁLÓ MINŐSÉGŰ ÉS MEGFIZETHETŐ AUTÓALKATRÉSZEK ONLINE

AUTODOC MOBIL APP: NAGYSZERŰ AKCIÓK, MÍG KÉNYELMES
VÁSÁROL



+ AUTODOC

GET IT ON
Google Play

Download on the
App Store

Download

ALKATRÉSZEK NAGYSZERŰ VÁLASZTÉKA GÉPKOCSIJÁHOZ

VÁSÁROLJON ALKATRÉSZEKET MERCEDES MODELLEKHEZ

FÉKBETÉTEK: SZÉLES VÁLASZTÉK

**VÁLASSZON ALKATRÉSzt A KÖVETKEZŐHöz: MERCEDES
W124**

MERCEDES FÉKBETÉTEK: VÁSÁROLJN MOST

**MERCEDES W124 FÉKBETÉTEK: A LEGJOBB AKCIÓK ÉS
AJÁNLATOK**

JOGNYILATKOZAT:

A dokumentum csak általános ajánlásokat tartalmaz, melyek hasznosak lehetnek javítási és csereműveletek elvégzésekor. Az AUTODOC nem tehető felelőssé semmilyen, a javítási vagy csereműveletek során, az adott tájékoztatás nem megfelelő alkalmazásából, vagy félreértelmezéséből eredő veszteségért, sérülésért, vagy anyagi károkért.

Az AUTODOC nem tehető felelőssé az útmutatóban található lehetséges hibákért vagy pontatlanságokért. Az adott információk csak tájékoztató jellegűek, és nem helyettesíthetik a szakemberek tanácsait.

Az AUTODOC nem tehető felelőssé a berendezések, eszközök, vagy autóalkatrészek nem megfelelő, vagy veszélyes használatáért. Az AUTODOC határozottan javasolja, hogy elővigyázatosan, a biztonsági előírások betartásával végezzen javítási vagy csereműveleteket. Ne feledje: a gyenge minőségű autóalkatrészek használata nem garantálja a megfelelő szintű közúti biztonságot.

© Copyright 2023 – A weboldal teljes tartalmát, különösen a szövegeket, fényképeket és grafikákat, a szerzői jogra vonatkozó törvények védik. Minden jog, beleértve a másolást, a harmadik felekkel való megosztást, a szerkesztést és a fordítást, az AUTODOC SE tulajdona.