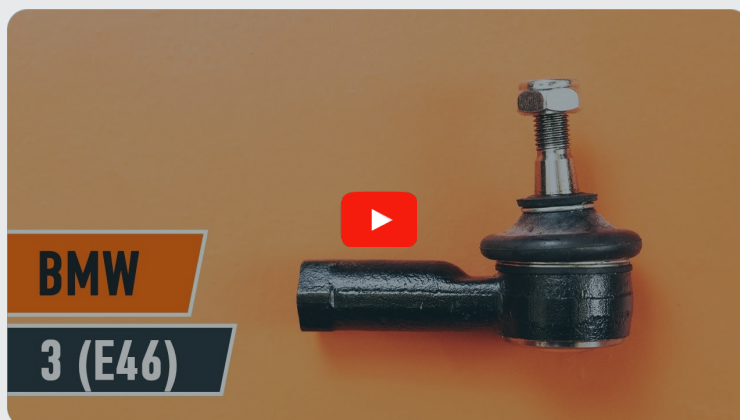




Kormányösszekötő
gömbfej-csere **BMW E46**
gépkocsin – Útmutató

VIDEÓ-ÚTMUTATÓK



Fontos!

Az a csere útmutató a következő gépkocsikhoz használható:

BMW 3 Sedan (E46) 328i 2.8, BMW 3 Sedan (E46) 320d 2.0, BMW 3 Sedan (E46) 323i 2.5, BMW 3 Sedan (E46) 320i 2.0, BMW 3 Coupe (E46) 323Ci 2.5, BMW 3 Coupe (E46) 328Ci 2.8, BMW 3 Sedan (E46) 316i 1.9, BMW 3 Touring (E46) 320i 2.0, BMW 3 Coupe (E46) 320Ci 2.0, BMW 3 Coupe (E46) 318Ci 1.9, BMW 3 Touring (E46) 318i 1.9, BMW 3 Touring (E46) 328i 2.8, BMW 3 Touring (E46) 320d 2.0, BMW 3 Sedan (E46) 330d 2.9, BMW 3 Touring (E46) 330d 2.9, (+ 41)

A lépések az autó kialakításának függvényében kismértékben eltérhetnek.

**CSERE: KORMÁNYÖSSZEKÖTŐ GÖMBFEJ – BMW E46.
A SZÜKSÉGES SZERSZÁMOKAT TARTALMAZÓ LISTA:**



- Drótkefe
- WD-40 spray
- Féktisztító
- Réz zsír
- Kombinált kulcs №13
- Kombinált kulcs №22
- Kombinált kulcs №24
- 18 számú csavarbehajtó bit
- Kerék dugókulcs készlet №17
- Racsnis kulcs
- Nyomatékkulcs
- Kalapács
- Tolómérő
- Gömbcsukló kinyomó
- Kerékék

SZERSZÁMOK VÁSÁRLÁSA

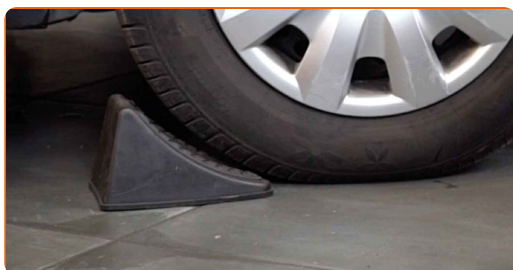
Csere: kormányösszekötő gömbfej – BMW E46. Az AUTODOC szakértői ajánlják:

- A kormányösszekötő rúd fejeket párban cserélje.
- A csere folyamata a jobb- és a baloldali kormányösszekötő rúd fejek esetében megegyezik.
- Felhívjuk figyelmét: az autón végzett minden munkát - BMW E46 – leállított motor mellett kell elvégezni.

A CSERÉT A KÖVETKEZŐ SORRENDEN VÉGEZZE:

1

Rögzítse kerék éekkel a kerekeket.



2

Lazítsa meg a kerékrögzítő csavarokat. Használja a következő kerék dugókulcsot: 17.

3

Emelje el az autó elejét, és rögzítse alátámasztással.



4

Csavarja ki a kerécsavarokat.



Csere: kormányösszekötő gömbfej – BMW E46. Tipp:

- A sérülések elkerülése érdekében a csavarok kicsavarásánál támassza ki a kereket.

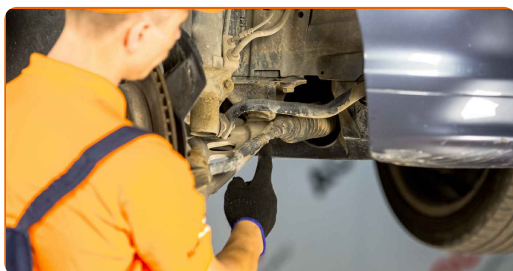
5

Vegye le a kereket.

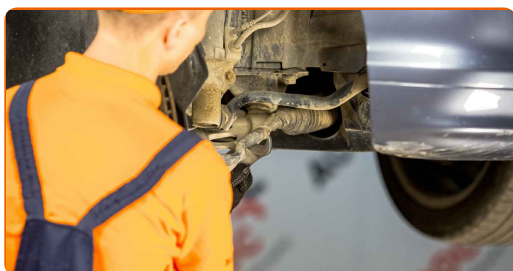


6

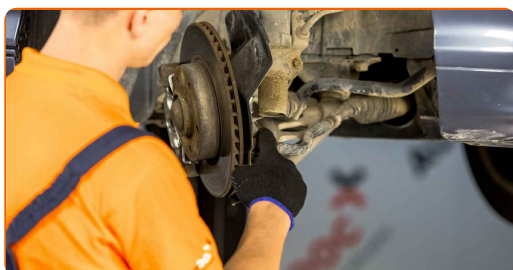
Leszereléskor jelölje meg vagy mérje meg a gömbcsukló pontos helyzetét a nyomtávrúdon, vagy számolja meg a menetek számát, hogy elkerülje a későbbi hibás beállítást. Használjon tolómérőt.



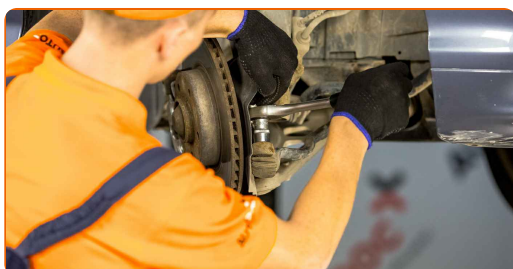
- 7** Lazítsa meg a záróanyát ami a rúdfejet rögzíti a kormányösszekötő rúdhoz. Használja a következő méretű kombinált kulcsot: 24.



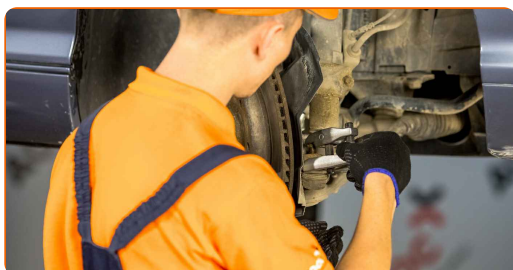
- 8** Tisztítsa meg a kormányösszekötő rúd fejet a tengelycsonkkal összekötő rögzítőt. Használjon drótkéfét. Használjon WD-40 spray-t.



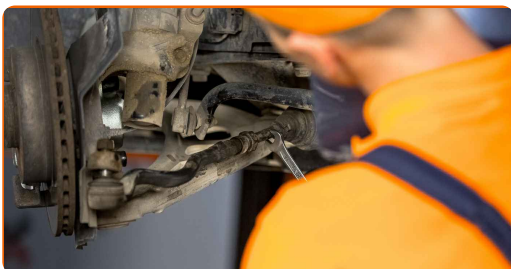
- 9** Csavarja ki a kormánycsukló záróanyát. Használja a következő méretű csavarbehajtó fejet: 18. Használjon racsnis kulcsot.



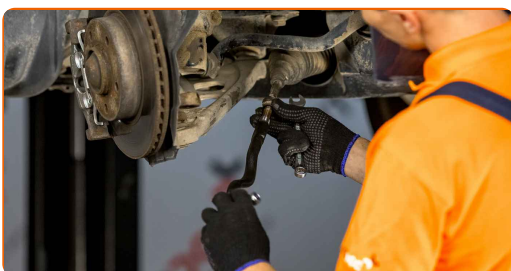
- 10** Csatlakoztassa le a kormányösszekötő rudat a kormánycsuklóról. Használjon gömbcsukló kinyomót. Használjon kalapácsot.



- 11** Csavarja ki a fejet a kormányösszekötő rúdból. Használja a következő méretű kombinált kulcsot: 13. Használja a következő méretű kombinált kulcsot: 22.



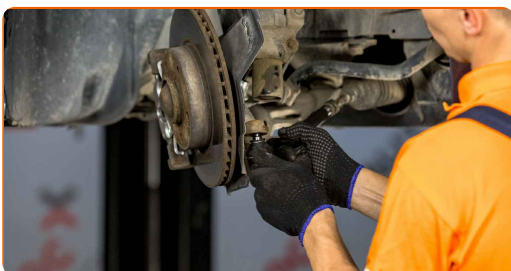
- 12** Csavarja fel az új kormány összekötő rúd fejet.



Csere: kormányösszekötő gömbfej – BMW E46. Az AUTODOC ajánlja:

- A kormányrúd fej felszerelésekor emlékezzen, hogy azonos számú menettel szerelje fel, vagy a menet ugyanolyan hosszú legyen, mint amennyit mért.

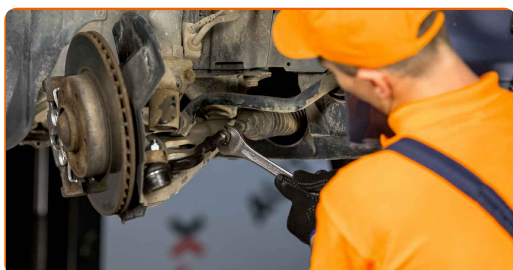
- 13** Csatlakoztassa a kormányösszekötő rudat a kormánycsuklóra.



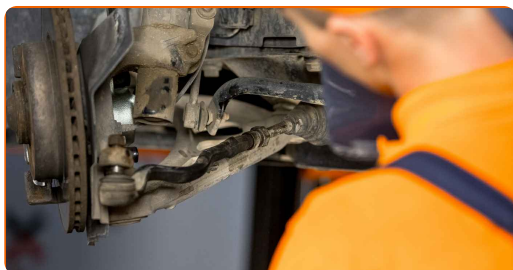
- 14** Húzza meg a kormányösszekötő rúd fejet a tengelycsonkkal összekötő rögzítőanyát. Használja a következő méretű csavarbehajtó fejet: 18. Használjon nyomatékkulcsot. Húzza meg 65 Nm nyomatékkal.



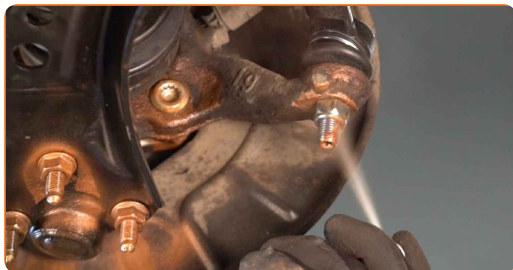
- 15** Húzza meg a kormányösszekötő rúd záróanyát. Használja a következő méretű kombinált kulcsot: 24. Használjon nyomatékkulcsot. Húzza meg 55 Nm nyomatékkal.



- 16** Leszereléskor jelölje meg vagy mérje meg a gömbcsukló pontos helyzetét a nyomtávrúdon, vagy számolja meg a menetek számát, hogy elkerülje a későbbi hibás beállítást. Használjon tolómérőt.



- 17** Tegyen kenőanyagot a kormányösszekötő rúd fejet a tengelycsonkkal összekötő rögzítőre. Rézszírt használjon.



18

Kenje meg a felületet, ahol a féktárcsa a keréktárcsával érintkezik. Rézszírt használjon.



19

Tisztítsa meg a féktárcsa felületét. Használjon féktisztítót.



Csere: kormányösszekötő gömbfej – BMW E46. Tippek az AUTODOC-tól:

- A spray alkalmazását követően várjon néhány percet.

20

Szerelje fel a kereket.



Az AUTODOC javasolja:

- Fontos! Tartsa a kereket, amikor a rögzítőcsavarokat csavarja be. BMW E46

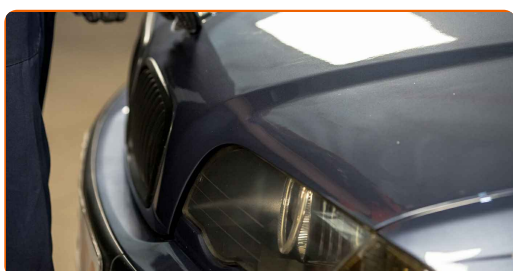
21

Csavarja be a kerékcsavarokat. Használja a következő kerék dugókulcsot: 17.



22

Engedje le az autót, és átlósan húzza meg a kerékanyákat. Használja a következő kerék dugókulcsot: 17. Használjon nyomatékkulcsot. Húzza meg 120 Nm nyomatékkal.



Csere: kormányösszekötő gömbfej – BMW E46. Tippek az AUTODOC szakértőtől:

- Ellenőrizze és állítsa be a kerékkiegyenlítést ha szükséges.

23

Távolítsa el az emelőt és a kerék ékeket.



SZÉP MUNKA! 

TOVÁBBI ÚTMUTATÓK MEGTEKINTÉSE

AUTODOC – KIVÁLÓ MINŐSÉGŰ ÉS MEGFIZETHETŐ AUTÓALKATRÉSZEK ONLINE

AUTODOC MOBIL APP: NAGYSZERŰ AKCIÓK, MÍG KÉNYELMES
VÁSÁROL



+ AUTODOC

GET IT ON
Google Play

Download on the
App Store

Download

ALKATRÉSZEK NAGYSZERŰ VÁLASZTÉKA GÉPKOCSIJÁHOZ

VÁSÁROLJON ALKATRÉSZEKET BMW MODELLEKHEZ

KORMÁNYÖSSZEKÖTŐ GÖMBFEJ: SZÉLES VÁLASZTÉK

VÁLASSZON ALKATRÉSzt A KÖVETKEZŐHÖZ: BMW E46

BMW KORMÁNYÖSSZEKÖTŐ GÖMBFEJ: VÁSÁROLJN MOST

BMW E46 KORMÁNYÖSSZEKÖTŐ GÖMBFEJ: A LEGJOBB AKCIÓK ÉS AJÁNLATOK

JOGNYILATKOZAT:

A dokumentum csak általános ajánlásokat tartalmaz, melyek hasznosak lehetnek javítási és csereműveletek elvégzésekor. Az AUTODOC nem tehető felelőssé semmilyen, a javítási vagy csereműveletek során, az adott tájékoztatás nem megfelelő alkalmazásából, vagy félreértelmezéséből eredő veszteségért, sérülésért, vagy anyagi károkért.

Az AUTODOC nem tehető felelőssé az útmutatóban található lehetséges hibákért vagy pontatlanságokért. Az adott információk csak tájékoztató jellegűek, és nem helyettesíthetik a szakemberek tanácsait.

Az AUTODOC nem tehető felelőssé a berendezések, eszközök, vagy autóalkatrészek nem megfelelő, vagy veszélyes használatáért. Az AUTODOC határozottan javasolja, hogy elővigyázatosan, a biztonsági előírások betartásával végezzen javítási vagy csereműveleteket. Ne feledje: a gyenge minőségű autóalkatrészek használata nem garantálja a megfelelő szintű közúti biztonságot.

© Copyright 2022 – A weboldal teljes tartalmát, különösen a szövegeket, fényképeket és grafikákat, a szerzői jogra vonatkozó törvények védik. Minden jog, beleértve a másolást, a harmadik felekkel való megosztást, a szerkesztést és a fordítást, az AUTODOC GmbH tulajdona.