



Elülső alsó felfüggesztő
kar-csere **DS DS 3**
gépkocsin – Útmutató

HASONLÓ OKTATÓVIDEÓK



Ez a videó egy hasonló autóalkatrész cseréjét mutatja egy másik járművön

Fontos!

Az a csere útmutató a következő gépkocsikhoz használható:

DS DS 3 1.2 VTi 82, DS DS 3 1.2 THP 110, DS DS 3 1.6 THP 165, DS DS 3 1.6 BlueHDi 100, DS DS 3 1.6 BlueHDi 120, DS DS 3 1.2 THP 130, DS DS 3 1.6 BlueHDi 75, DS DS 3 1.6 THP 208, DS DS 3 1.6 THP 156, DS DS 3 1.6 Vti, DS DS 3 1.6 THP, DS DS 3 1.6 e-HDi 92, DS DS 3 1.6 BlueHDi 116

A lépések az autó kialakításának függvényében kismértékben eltérhetnek.

Ez az oktatóanyag egy hasonló alkatrészcsere folyamat során készült az következő gépkocsin: PEUGEOT 208 I Hatchback (CA_, CC_) 1.2

**CSERE: ELÜLSŐ ALSÓ FELFÜGGESZTŐ KAR – DS DS 3.
A SZÜKSÉGES SZERSZÁMOKAT TARTALMAZÓ LISTA:**



- Drótkefe
- WD-40 spray
- Réz zsír
- Torx vég T55
- E8 számú csavarbehajtó bit
- 16 számú csavarbehajtó bit
- 18 számú csavarbehajtó bit
- 32 számú csavarbehajtó bit
- Kerék dugókulcs készlet №17
- Racsnis kulcs
- Nyomatékkulcs
- Menetfúró hajtóvas
- Feszítővas
- Hidraulikus váltó emelő
- Kerékék

Szerszámok vásárlása

Csere: elülső alsó felfüggesztő kar – DS DS 3. Tipp:

- A csere folyamata a jobb és a baloldali alsó lengőkar esetében megegyezik.
- Minden munkát leállított motor mellett kell végezni.

CSERE: ELÜLSŐ ALSÓ FELFÜGGESZTŐ KAR – DS DS 3. ALKALMAZZA A KÖVETKEZŐ ELJÁRÁST:

1

Rögzítse kerék éekkel a kerekeket.



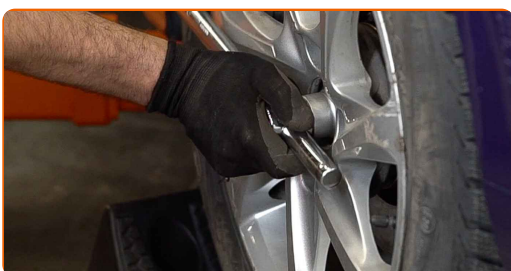
2

Lazítsa meg a kerékrögzítő csavarokat. Használja a következő kerék dugókulcsot: 17.



3

Lazítsa meg a hajtótengelyen lévő anyát. Használja a következő méretű csavarbehajtó fejet: 32. Használjon menetfúró hajtóvasat.



4 Emelje el az autó elejét, és rögzítse alátámasztással.

5 Csavarja ki a kerékcavarokat.



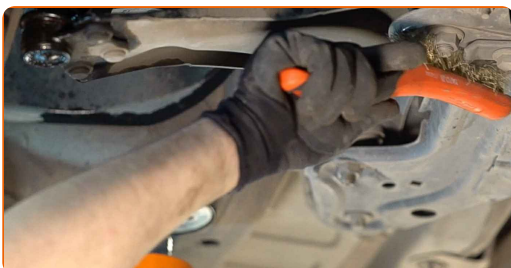
Az AUTODOC javasolja:

- **Fontos!** A sérülések elkerülése érdekében a rögzítőcsavarok kicsavarása során tartsa a kereket. DS DS 3

6 Vegye le a kereket.



7 Tisztítsa meg a kar minden csatlakozását. Használjon drótkefét. Használjon WD-40 spray-t.



- 8** Csavarja ki a rögzítőt, ami a gömbcsuklót erősíti a kormánycsuklóhoz. Használja a következő méretű csavarbehajtó fejet: E8. Használja a következő méretű csavarbehajtó fejet: 18. Használjon racsnis kulcsot.



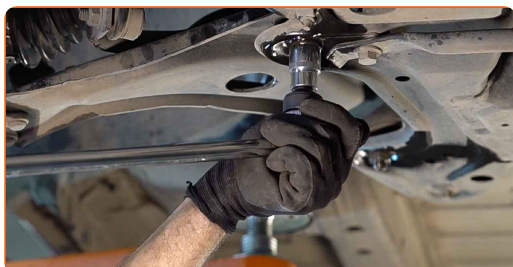
- 9** Távolítsa el a rögzítőcsavart.



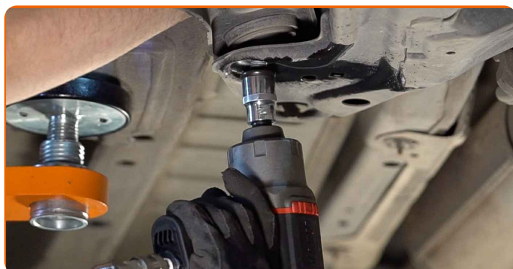
- 10** Lazítsa meg a lengőkar hátsó rögzítőjét. Használja a következő méretű csavarbehajtó fejet: 18. Használjon menetfúró hajtóvasat.



- 11** Lazítsa meg a lengőkar első rögzítőjét. Használja a következő méretű csavarbehajtó fejet: 18. Használjon menetfúró hajtóvasat.



- 12** Csavarja ki a hátsó lengőkar rögzítést. Használja a következő torx kulcsot: T55. Használja a következő méretű csavarbehajtó fejet: 18. Használjon racsnis kulcsot.



- 13** Távolítsa el a rögzítőcsavart.



- 14** Húzza ki a gömbcsuklót a kormánycsuklóból. Használjon feszítővasat.



- 15** Csavarja ki a kardántengelyt a kerékagyhoz csatlakoztató rögzítőt.



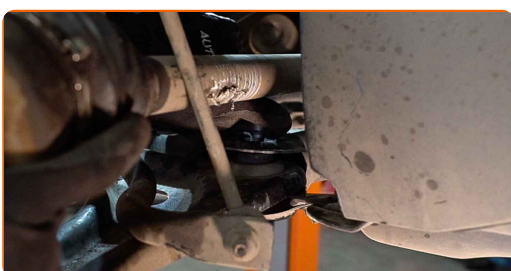
- 16** Válassza le a hajtótengelyt a tengelycsonkról.



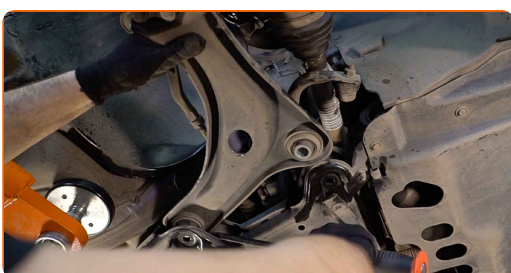
- 17** Csavarja ki az első lengőkar rögzítést. Használja a következő torx kulcsot: T55. Használja a következő méretű csavarbehajtó fejet: 18. Használjon racsnis kulcsot.



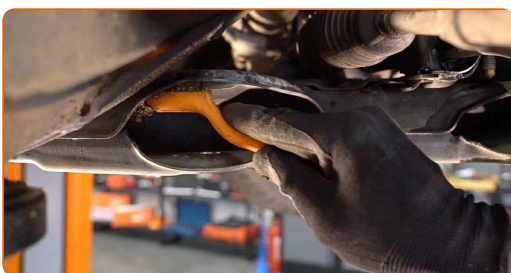
- 18** Távolítsa el a rögzítőcsavart.



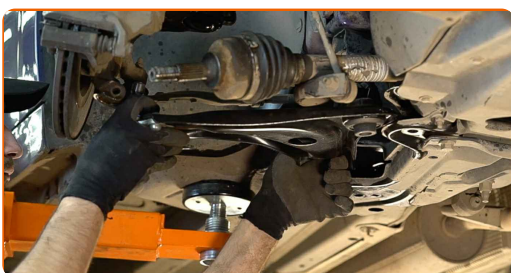
- 19** Vegye le a lengőkart. Használjon feszítővasat.



- 20** Tisztítsa meg a beszerelési helyet, valamint a lengőkar menetét. Használjon drótkefét. Használjon WD-40 spray-t.



- 21** Szerelje fel az új lengőkart.



Csere: elülső alsó felfüggesztő kar – DS DS 3. Az AUTODOC ajánlja:

- Beszereléskor kizárólag új csavarokat és anyákat használjon.
- Ne rongálja meg a gömbcsukló borítását.

22

Szerelje fel a lengőkar rögzítőket.



23

Tisztítsa meg a hajtótengely féltengelycsukló hornyait. Használjon WD-40 spray-t.



24

Helyezze be a kardántengelyt a kerékagyba.



25

Csatlakoztassa a gömbcsuklókat a tengelycsomóhoz. Használjon feszítővasat.



26 Támassza meg a lengőkart. Használjon hidraulikus emelőt.



27 Szerelje be a rögzítőcsavart.



28 Csavarja be a gömbcsuklót a tengelycsonkhoz csatlakoztató rögzítőt. Használja a következő méretű csavarbehajtó fejet: 16. Használja a következő méretű csavarbehajtó fejet: E8. Használjon racsnis kulcsot.



29 Húzza meg a hátsó lengőkar rögzítést. Használja a következő méretű csavarbehajtó fejet: 18.



30 Húzza meg az első lengőkar rögzítést. Használja a következő méretű csavarbehajtó fejet: 18.



31

Húzza meg a gömbcsukló rögzítését. Használja a következő méretű csavarbehajtó fejet: 16. Használjon nyomatékkulcsot. Húzza meg 40 Nm nyomatékkal.



32

Húzza meg a lengőkart a segédvázhoz csatlakoztató első rögzítőt. Használja a következő méretű csavarbehajtó fejet: 18. Használjon nyomatékkulcsot. Húzza meg 120 Nm nyomatékkal.



33

Húzza meg a lengőkar hátsó rögzítőjét. Használja a következő méretű csavarbehajtó fejet: 18. Használjon nyomatékkulcsot. Húzza meg 120 Nm nyomatékkal.



34

Vegye ki a konzolt a lengőkar alól.



Az AUTODOC javasolja:

- Csere: elülső alsó felfüggesztő kar – DS DS 3. Lassan engedje le a hidraulikus emelőt, rázkódások nélkül, hogy ne rongálja meg a szerelvényeket és szerkezeteket.

35

Tisztítsa meg a karon lévő összes csuklót. Rézszírt használjon.



36

Csavarozza be a kardántengely anyát.



37

Tisztítsa meg a kerékabroncs beszerelési helyét. Használjon drótkéfért. Kezelje az érintkező felületet. Rézszírt használjon.



38

Szerelje fel a kereket.

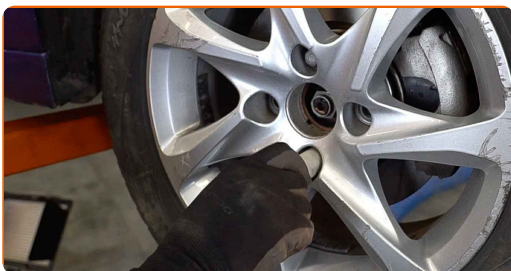


Csere: elülső alsó felfüggesztő kar – DS DS 3. Az AUTODOC szakértői ajánlják:

- A sérülések elkerülése érdekében a csavarok meghúzásánál tartsa fent a kereket.

39

Csavarja be a kerékcsavarokat. Használja a következő kerék dugókulcsot: 17.

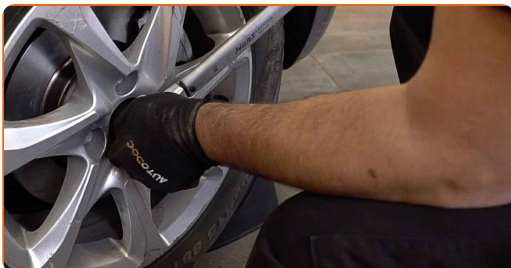


40

Engedje le az autót.

41

Húzza meg a hajtótengely anyát. Használja a következő méretű csavarbehajtó fejet: 32. Használjon nyomatékkulcsot. Húzza meg 245 Nm nyomatékkal.



42

Keresztben húzza meg a kerékcsavarokat. Használjon nyomatékkulcsot. Húzza meg 100 Nm nyomatékkal.



43

Távolítsa el az emelőt és a kerék ékeket.



SZÉP MUNKA! 

TOVÁBBI ÚTMUTATÓK MEGTEKINTÉSE

AUTODOC – KIVÁLÓ MINŐSÉGŰ ÉS MEGFIZETHETŐ AUTÓALKATRÉSZEK ONLINE

AUTODOC MOBIL APP: NAGYSZERŰ AKCIÓK, MÍG KÉNYELMES VÁSÁROL



+ AUTODOC

GET IT ON
Google Play

Download on the
App Store

Download

ALKATRÉSZEK NAGYSZERŰ VÁLASZTÉKA GÉPKOCSIJÁHOZ

LENGŐKAR: SZÉLES VÁLASZTÉK

JOGNYILATKOZAT:

A dokumentum csak általános ajánlásokat tartalmaz, melyek hasznosak lehetnek javítási és csereműveletek elvégzésekor. Az AUTODOC nem tehető felelőssé semmilyen, a javítási vagy csereműveletek során, az adott tájékoztatás nem megfelelő alkalmazásából, vagy félreértelmezéséből eredő veszteségért, sérülésért, vagy anyagi károkért.

Az AUTODOC nem tehető felelőssé az útmutatóban található lehetséges hibákért vagy pontatlanságokért. Az adott információk csak tájékoztató jellegűek, és nem helyettesíthetik a szakemberek tanácsait.

Az AUTODOC nem tehető felelőssé a berendezések, eszközök, vagy autóalkatrészek nem megfelelő, vagy veszélyes használatáért. Az AUTODOC határozottan javasolja, hogy elővigyázatosan, a biztonsági előírások betartásával végezzen javítási vagy csereműveleteket. Ne feledje: a gyenge minőségű autóalkatrészek használata nem garantálja a megfelelő szintű közúti biztonságot.

© Copyright 2023 – A weboldal teljes tartalmát, különösen a szövegeket, fényképeket és grafikákat, a szerzői jogra vonatkozó törvények védik. Minden jog, beleértve a másolást, a harmadik felekkel való megosztást, a szerkesztést és a fordítást, az AUTODOC SE tulajdona.