



Üzemanyagszűrő-csere
DS DS 3 Kabrió
gépkocsin – Útmutató

HASONLÓ OKTATÓVIDEÓK



Ez a videó egy hasonló autóalkatrész cseréjét mutatja egy másik járművön

Fontos!

Az a csere útmutató a következő gépkocsikhoz használható:

DS DS 3 Kabrió 1.2 THP 110, DS DS 3 Kabrió 1.6 THP 165, DS DS 3 Kabrió 1.2 THP 130, DS DS 3 Kabrió 1.2 VTi 82, DS DS 3 Kabrió 1.6 THP 208, DS DS 3 Kabrió 1.6 THP

A lépések az autó kialakításának függvényében kismértékben eltérhetnek.

Ez az oktatóanyag egy hasonló alkatrészcsere folyamat során készült az következő gépkocsin: PEUGEOT 206 Hatchback (2A/C) 1.6

CSERE: ÜZEMANYAGSZŰRŐ – DS DS 3 KABRIÓ. A SZÜKSÉGES SZERSZÁMOKAT TARTALMAZÓ LISTA:



- Univerzális tisztítóspray
- Üzemanyagcső bontó fogó
- Feszítővas
- Folyadéktartály

[Szerszámok vásárlása](#)

Csere: üzemanyagszűrő – DS DS 3 Kabrió. Tippek az AUTODOC szakértőitől:

- Biztosítsa a munkaterület megfelelő szellőzését. Az üzemanyaggőz mérgező.
- Felhívjuk figyelmét: az autón végzett minden munkát - DS DS 3 Kabrió – leállított motor mellett kell elvégezni.

A CSERÉT A KÖVETKEZŐ SORRENDEN VÉGEZZE:

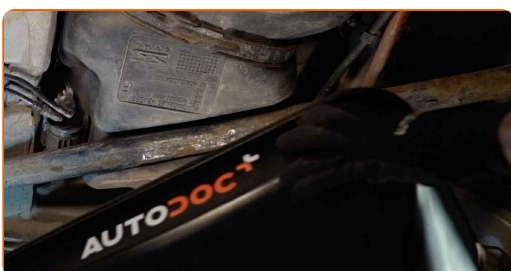
1 Nyissa ki az üzemanyag tank ajtaját.

2 Csavarja le az üzemanyagtank sapkát.



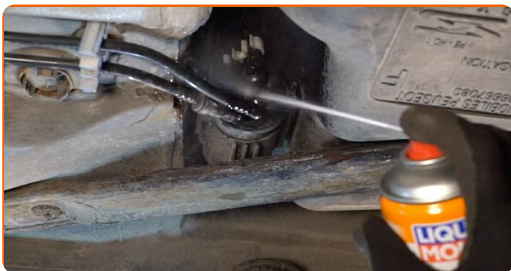
3 Emelje fel az autó egy emelővel, vagy álljon a szerelőaknára.

4 Készítsen elő egy tartályt a folyadékknak.



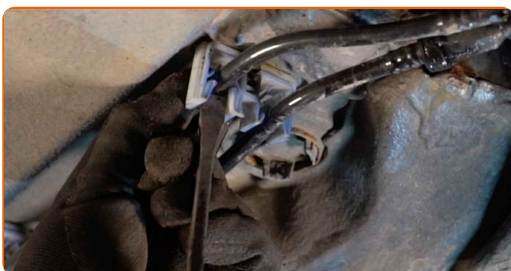
5

Tisztítsa meg az üzemanyagvezeték rögzítőit. Használjon univerzális tisztítósprayt.



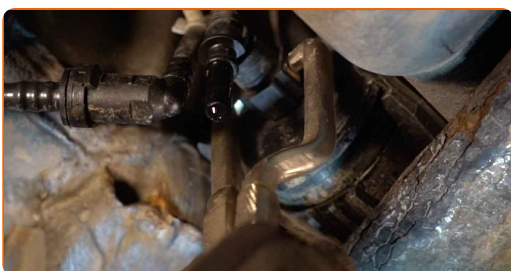
6

Távolítsa el az autó karosszériájáról az üzemanyagvezetéseket.



7

Nyomja össze a kapcsokat, és csatolja le az üzemanyag vezetéket az üzemanyagszűrő házról. Használjon üzemanyagcső bontó fogót. Használjon feszítővasat.



Csere: üzemanyagszűrő – DS DS 3 Kabrió. Tippek az AUTODOC szakértőitől:

- Legyen óvatos! A szűrőházból és a vezetékekből üzemanyag szívároghat.

8 Távolítsa el az üzemanyagszűrőt. Használjon feszítővasat.



9 Helyezze a régi szűrőpatront a tartályba.

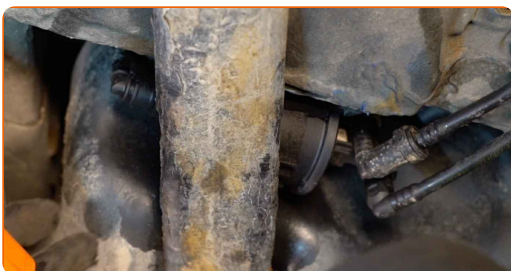
10 Helyezze be az új üzemanyagszűrőt.



Csere: üzemanyagszűrő – DS DS 3 Kabrió. Az AUTODOC szakértői ajánlják:

- Győződjön meg arról, hogy az üzemanyagszűrő elhelyezése megfelelő. Vegye figyelembe az üzemanyagfolyás irányának jelölését.
- A beszerelés során ügyeljen arra, hogy az üzemanyagszűrő házba ne kerüljön por és szennyeződés.
- Csak minőségi szűrőket használjon.

11 Csatlakoztassa az üzemanyag ellátó vezetékeket az üzemanyag szűrőhöz.



12 Szerelje fel az autó karosszériájára az üzemanyagvezetékeket.



13 Vegye el a tartályt az üzemanyagszűrő alól.



14 Engedje le az autót.

15 Húzza meg az üzemanyagtank sapkát.



16 Zárja be az üzemanyagtank ajtót.

Csere: üzemanyagszűrő – DS DS 3 Kabrió. Tippek az AUTODOC-tól:

- Indulás előtt több alkalommal kapcsolja fel és le a gyújtást. Erre az üzemanyag-szivattyú bekapcsolásához van szükség, hogy az üzemanyagot pumpálja az üzemanyagrendszerbe.

17 Járássa pár percig a motort. Erre azért van szükség, hogy az alkatrész biztosan megfelelően működjön.

18

Állítsa le a motort.

Csere: üzemanyagszűrő – DS DS 3 Kabrió. Tippek az AUTODOC szakértőtől:

- A környezetszennyezés elkerülése érdekében a használt olajszűrőt adja le a megfelelő hulladékgyűjtő helyen.

SZÉP MUNKA! 

TOVÁBBI ÚTMUTATÓK MEGTEKINTÉSE

AUTODOC – KIVÁLÓ MINŐSÉGŰ ÉS MEGFIZETHETŐ AUTÓALKATRÉSZEK ONLINE

AUTODOC MOBIL APP: NAGYSZERŰ AKCIÓK, MÍG KÉNYELMES VÁSÁROL



+ AUTODOC

GET IT ON
Google Play

Download on the
App Store

Download

ALKATRÉSZEK NAGYSZERŰ VÁLASZTÉKA GÉPKOCSIJÁHOZ

ÜZEMANYAGSZŰRŐ: SZÉLES VÁLASZTÉK

JOGNYILATKOZAT:

A dokumentum csak általános ajánlásokat tartalmaz, melyek hasznosak lehetnek javítási és csereműveletek elvégzésekor. Az AUTODOC nem tehető felelőssé semmilyen, a javítási vagy csereműveletek során, az adott tájékoztatás nem megfelelő alkalmazásából, vagy félreértelmezéséből eredő veszteségért, sérülésért, vagy anyagi károkért.

Az AUTODOC nem tehető felelőssé az útmutatóban található lehetséges hibákért vagy pontatlanságokért. Az adott információk csak tájékoztató jellegűek, és nem helyettesíthetik a szakemberek tanácsait.

Az AUTODOC nem tehető felelőssé a berendezések, eszközök, vagy autóalkatrészek nem megfelelő, vagy veszélyes használatáért. Az AUTODOC határozottan javasolja, hogy elővigyázatosan, a biztonsági előírások betartásával végezzen javítási vagy csereműveleteket. Ne feledje: a gyenge minőségű autóalkatrészek használata nem garantálja a megfelelő szintű közúti biztonságot.

© Copyright 2023 – A weboldal teljes tartalmát, különösen a szövegeket, fényképeket és grafikákat, a szerzői jogra vonatkozó törvények védik. Minden jog, beleértve a másolást, a harmadik felekkel való megosztást, a szerkesztést és a fordítást, az AUTODOC SE tulajdona.