

 **AUTODOC CLUB**

Levegőszűrő-csere  
**DACIA LOGAN MCV**  
(KS\_) gépkocsin –  
Útmutató

## HASONLÓ OKTATÓVIDEÓK



Ez a videó egy hasonló autóalkatrész cseréjét mutatja egy másik járművön

### Fontos!

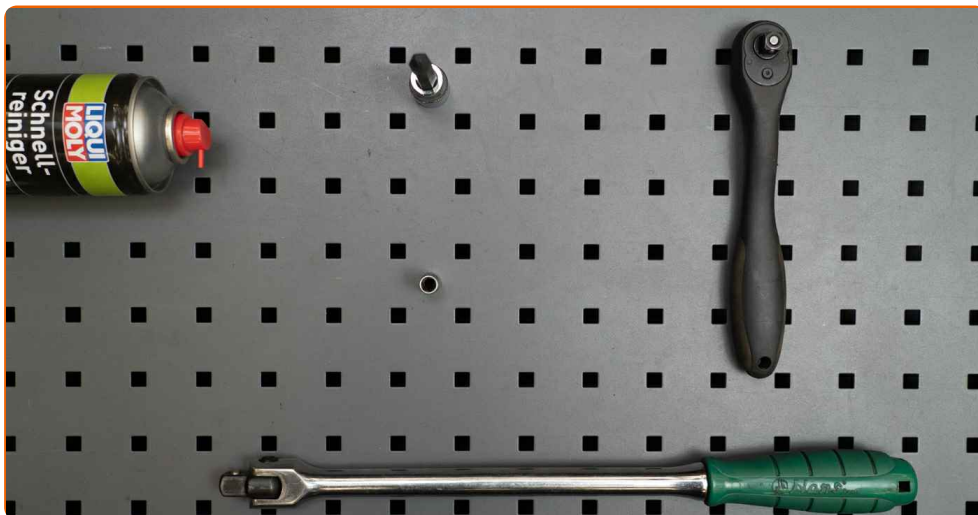
Az a csere útmutató a következő gépkocsikhoz használható:

DACIA LOGAN MCV (KS\_) 1.6 16V Hi-Flex, DACIA LOGAN MCV (KS\_) 1.6 16V (KS0L, KS0M, KS0P, KS1S)

A lépések az autó kialakításának függvényében kismértékben eltérhetnek.

Ez az oktatóanyag egy hasonló alkatrészcsere folyamat során készült az következő gépkocsin: RENAULT MEGANE Scenic (JA0/1\_) 1.6 16V

## CSERE: LEVEGŐSZŰRŐ – DACIA LOGAN MCV (KS\_). A SZERSZÁMOK, AMELYEKRE SZÜKSÉGE LEHET:



- Univerzális tisztítóspray
- 7 számú csavarbehajtó bit
- Torx T20 bit
- Racsnis kulcs
- Menetfúró hajtóvas
- Sárvédő takaró

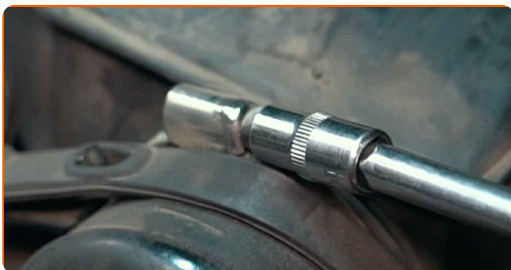
[Szerszámok vásárlása](#)

Csere: levegőszűrő – DACIA LOGAN MCV (KS\_). Az AUTODOC ajánlja:

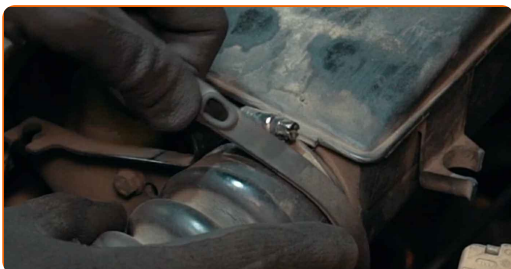
- Tartsa be a gyártó által az alkatrészsel kapcsolatban megadott ajánlásokat és előírásokat.
- Felhívjuk figyelmét: az autón végzett minden munkát - DACIA LOGAN MCV (KS\_) – leállított motor mellett kell elvégezni.

## A CSERÉT A KÖVETKEZŐ SORRENDENBEN VÉGEZZE:

- 1 Nyissa fel a motorháztetőt.
- 2 Használjon sárvédő takarót, hogy megakadályozza a festék és a műanyag részek sérülését.
- 3 Lazítsa meg a légcsatornát a légszűrőházhoz csatlakoztató rögzítőbilincset. Használja a következő méretű csavarbehajtó fejet: 7. Használjon racsnis kulcsot.



- 4 Oldja le a légcsatorna bilincset. Távolítsa el a légbeszívó csövet.



**5** Csatlakoztassa le a légcsatorna házát a levegőszűrő házról.



**6** Válassza le a vákuumtömlő csatlakozóját.



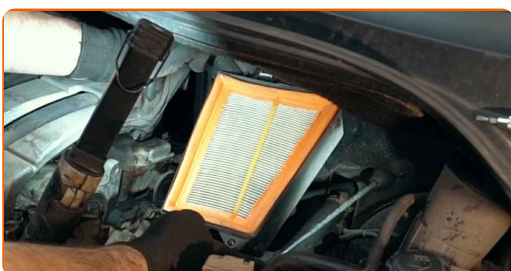
**7** Tisztítsa meg a rögzítőelemeket a légszűrő házon. Használjon univerzális tisztítósprayt.



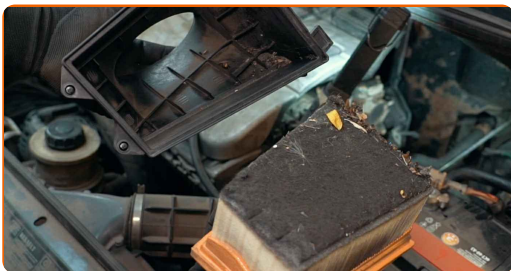
**8** Csavarja ki a szűrőház rögzítő csavarokat. Használja a következő torx kulcsot: T20. Használjon menetfúró hajtóvasat.



**9** Távolítsa el a levegőszűrő házat.



**10** Vegye ki a szűrőbetétet a szűrőházból.



**11** Tisztítsa meg a légszűrő házat.



**12** Helyezzen be új szűrőbetétet a szűrőházba. Győződjön meg arról, hogy a szűrő széle szorosan illeszkedik a házhoz.



### Az AUTODOC javasolja:

- Csere: levegőszűrő – DACIA LOGAN MCV (KS\_). Győződjön meg arról, hogy a szűrőelem elhelyezése megfelelő. Kerülje a helytelen beállítást.
- Csak minőségi szűrőket használjon.

**13** Helyezze be a levegőszűrő házat.



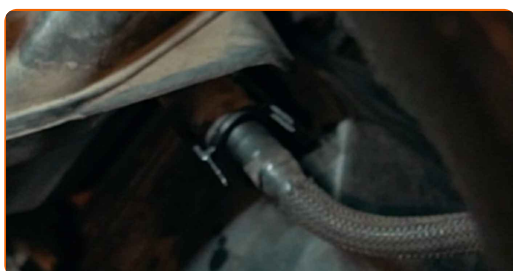
**Az AUTODOC javasolja:**

- A beszerelés során ügyeljen arra, hogy ne jusson a légszűrő házba por és szennyeződés.

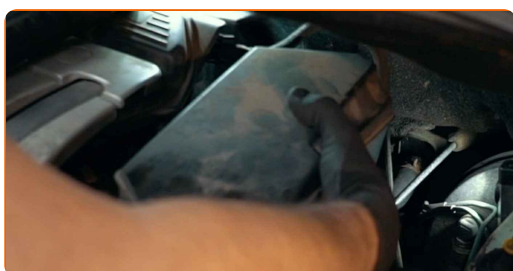
**14** Húzza meg a szűrőház rögzítő csavarokat. Használja a következő torx kulcsot: T20. Használjon menetfúró hajtóvasat.



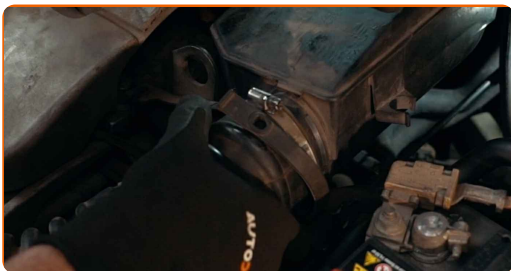
**15** Csatlakoztassa a vákuumtömítő csatlakozóját.



**16** Szerelje fel a légcsatorna házát.



17 Helyezze be a légbeszívó csövet, és rögzítse.



18 Húzza meg a légcsatorna bilincset.



19 Húzza meg a légcsatornát a légszűrőházhoz csatlakoztató rögzítőbilincset. Használja a következő méretű csavarbehajtó fejet: 7. Használjon menetfúró hajtóvasat.



20 Vegye le a sárvédő takarót.

21 Zárja le a motorháztetőt.

**SZÉP MUNKA!** 

**TOVÁBBI ÚTMUTATÓK MEGTEKINTÉSE**



# AUTODOC – KIVÁLÓ MINŐSÉGŰ ÉS MEGFIZETHETŐ AUTÓALKATRÉSZEK ONLINE

**AUTODOC MOBIL APP: NAGYSZERŰ AKCIÓK, MÍG KÉNYELMES VÁSÁROL**



**+ AUTODOC**

GET IT ON  
**Google Play**

Download on the  
**App Store**

**Download**

**ALKATRÉSZEK NAGYSZERŰ VÁLASZTÉKA GÉPKOCSIJÁHOZ**

**LEVEGŐSZŪRŐ: SZÉLES VÁLASZTÉK**

## **JOGNYILATKOZAT:**

A dokumentum csak általános ajánlásokat tartalmaz, melyek hasznosak lehetnek javítási és csereműveletek elvégzésekor. Az AUTODOC nem tehető felelőssé semmilyen, a javítási vagy csereműveletek során, az adott tájékoztatás nem megfelelő alkalmazásából, vagy félreértelmezéséből eredő veszteségért, sérülésért, vagy anyagi károkért.

Az AUTODOC nem tehető felelőssé az útmutatóban található lehetséges hibákért vagy pontatlanságokért. Az adott információk csak tájékoztató jellegűek, és nem helyettesíthetik a szakemberek tanácsait.

Az AUTODOC nem tehető felelőssé a berendezések, eszközök, vagy autóalkatrészek nem megfelelő, vagy veszélyes használatáért. Az AUTODOC határozottan javasolja, hogy elővigyázatosan, a biztonsági előírások betartásával végezzen javítási vagy csereműveleteket. Ne feledje: a gyenge minőségű autóalkatrészek használata nem garantálja a megfelelő szintű közúti biztonságot.

© Copyright 2022 – A weboldal teljes tartalmát, különösen a szövegeket, fényképeket és grafikákat, a szerzői jogra vonatkozó törvények védik. Minden jog, beleértve a másolást, a harmadik felekkel való megosztást, a szerkesztést és a fordítást, az AUTODOC GmbH tulajdona.