

 **AUTODOC CLUB**

Hosszbordás szíj-csere
DACIA LOGAN MCV II
gépkocsin – Útmutató

HASONLÓ OKTATÓVIDEÓK



Ez a videó egy hasonló autóalkatrész cseréjét mutatja egy másik járművön

Fontos!

Az a csere útmutató a következő gépkocsikhoz használható:

DACIA LOGAN MCV II 1.6

A lépések az autó kialakításának függvényében kismértékben eltérhetnek.

Ez az oktatóanyag egy hasonló alkatrészcsere folyamat során készült az következő gépkocsin: RENAULT Clio III Hatchback (BR0/1, CR0/1) 1.5 dCi

**CSERE: HOSSZBORDÁS SZÍJ – DACIA LOGAN MCV II.
SZÜKSÉGES SZERSZÁMOK:**



- Nyomatékkulcs
- Kombinált kulcs №10
- Kombinált kulcs №16
- 13 számú csavarbehajtó bit
- Kerék dugókulcs készlet №17
- Racsnis kulcs
- Patent kisedő szerszám
- Sárvédő takaró
- Kerékék

Szerszámok vásárlása

Csere: hosszbordás szíj – DACIA LOGAN MCV II. Az AUTODOC ajánlja:

- Minden munkát leállított motor mellett kell végezni.

CSERE: HOSSZBORDÁS SZÍJ – DACIA LOGAN MCV II. ALKALMAZZA A KÖVETKEZŐ ELJÁRÁST:

1 Nyissa fel a motorháztetőt.

2 Használjon sárvédő takarót, hogy megakadályozza a festék és a műanyag részek sérülését.

3 Rögzítse kerék éekkel a kerekeket.



4 Lazítsa meg a kerékrögzítő csavarokat. Használja a következő kerék dugókulcsot: 17.



5 Emelje el az autó elejét, és rögzítse alátámasztással.

6

Csavarja ki a kerécsavarokat.



Az AUTODOC javasolja:

- Fontos! A sérülések elkerülése érdekében a rögzítőcsavarok kicsavarása során tartsa a kereket. DACIA LOGAN MCV II

7

Vegye le a kereket.



8

Távolítsa el a sárvédő borítást. Használjon patent kisedő szerszámot.



9

Csavarja ki az üzemanyagszűrő konzol rögzítő csavarokat. Használja a következő méretű csavarbehajtó fejet: 13. Használjon racsnis kulcsot.



10 Távolítsa el az üzemanyagszűrő rögzítő konzolt.



11 Csavarja ki az üzemanyagszűrő konzol rögzítő csavarokat. Használja a következő méretű kombinált kulcsot: 10.



12 Távolítsa el az üzemanyagszűrő rögzítő konzolt.



13 Húzza oldalra a hosszbordásszij szíj feszítő tárcsát. Használja a következő méretű kombinált kulcsot: 16.



14 Távolítsa el a hosszbordásszíjat.



15 Helyezze vissza a szíjfeszítő tárcsát az eredeti helyére.

Csere: hosszbordás szíj – DACIA LOGAN MCV II. Tipp:

- Ellenőrizze a szíjfeszítő tárcsa és a feszítőgörgő állapotát. Cserélje ki ezeket, ha szükséges.

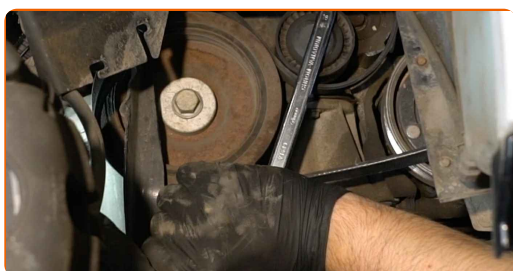
16 Szerelje fel a hosszbordásszíjat.



Az AUTODOC javasolja:

- Győződjön meg arról, hogy a hosszbordásszíj szorosan illeszkedik minden tárcsára.

17 Húzza oldalra a hosszbordásszíj szíjfeszítő tárcsát. Használja a következő méretű kombinált kulcsot: 16.



18 Helyezze fel a hosszbordásszíjat a szíjfeszítő tárcsára.



19 Helyezze vissza a szíjfeszítő tárcsát az eredeti helyére.



20 Szerelje be az üzemanyagszűrő rögzítő konzolt.



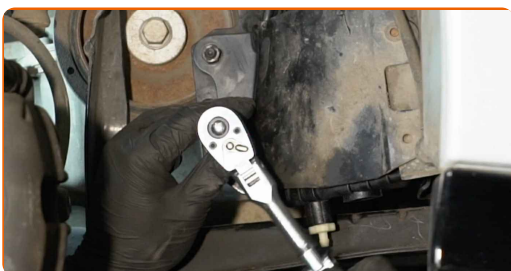
21 Húzza meg az üzemanyagszűrő konzol rögzítőcsavarokat. Használja a következő méretű kombinált kulcsot: 10.



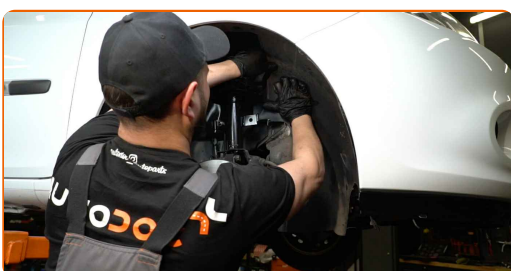
22 Szerelje be az üzemanyagszűrő rögzítő konzolt.



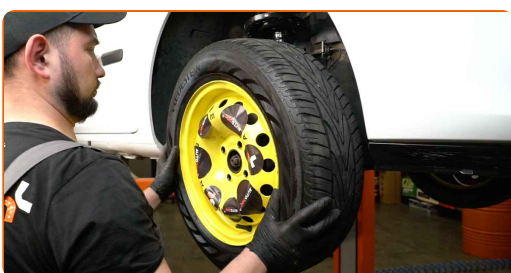
- 23** Húzza meg az üzemanyagszűrő konzol rögzítőcsavarokat. Használja a következő méretű csavarbehajtó fejet: 13. Használjon racsnis kulcsot.



- 24** Helyezze vissza a sárvédő dobetétet a beszerelési helyére.



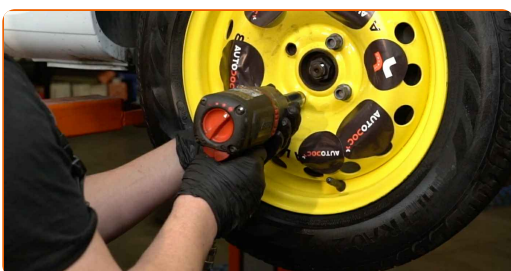
- 25** Szerelje fel a kereket.



Csere: hosszbordás szíj – DACIA LOGAN MCV II. Tippek az AUTODOC-tól:

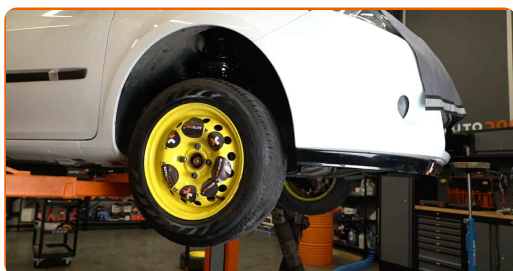
- A sérülések elkerülése érdekében a csavarok meghúzásánál tartsa fent a kereket.

- 26** Csavarja be a kerékcsavarokat. Használja a következő kerék dugókulcsot: 17.



27

Engedje le az autót, és átlósan húzza meg a kerékanyákat. Használja a következő kerék dugókulcsot: 17. Használjon nyomatékkulcsot. Húzza meg 105 Nm nyomatékkal.



28

Távolítsa el az emelőt és a kerék ékeket.



29

Járassa pár percig a motort. Erre azért van szükség, hogy az alkatrész biztosan megfelelően működjön.

30

Állítsa le a motort.

31

Vegye le a sárvédő takarót.

32

Zárja le a motorháztetőt.

SZÉP MUNKA! 

TOVÁBBI ÚTMUTATÓK MEGTEKINTÉSE

AUTODOC – KIVÁLÓ MINŐSÉGŰ ÉS MEGFIZETHETŐ AUTÓALKATRÉSZEK ONLINE

AUTODOC MOBIL APP: NAGYSZERŰ AKCIÓK, MÍG KÉNYELMES VÁSÁROL



AUTODOC

GET IT ON
Google Play

Download on the
App Store

Download

ALKATRÉSZEK NAGYSZERŰ VÁLASZTÉKA GÉPKOCSIJÁHOZ

HOSSZBORDÁS SZÍJ: SZÉLES VÁLASZTÉK

JOGNYILATKOZAT:

A dokumentum csak általános ajánlásokat tartalmaz, melyek hasznosak lehetnek javítási és csereműveletek elvégzésekor. Az AUTODOC nem tehető felelőssé semmilyen, a javítási vagy csereműveletek során, az adott tájékoztatás nem megfelelő alkalmazásából, vagy félreértelmezéséből eredő veszteségért, sérülésért, vagy anyagi károkért.

Az AUTODOC nem tehető felelőssé az útmutatóban található lehetséges hibákért vagy pontatlanságokért. Az adott információk csak tájékoztató jellegűek, és nem helyettesíthetik a szakemberek tanácsait.

Az AUTODOC nem tehető felelőssé a berendezések, eszközök, vagy autóalkatrészek nem megfelelő, vagy veszélyes használatáért. Az AUTODOC határozottan javasolja, hogy elővigyázatosan, a biztonsági előírások betartásával végezzen javítási vagy csereműveleteket. Ne feledje: a gyenge minőségű autóalkatrészek használata nem garantálja a megfelelő szintű közúti biztonságot.

© Copyright 2022 – A weboldal teljes tartalmát, különösen a szövegeket, fényképeket és grafikákat, a szerzői jogra vonatkozó törvények védik. Minden jog, beleértve a másolást, a harmadik felekkel való megosztást, a szerkesztést és a fordítást, az AUTODOC GmbH tulajdona.